

330

HYDRAULIKBAGGER



Motorleistung
Betriebsgewicht

204 kW (273 hp)
31.400 kg (69.200 lb)

Der Cat® C7.1 Motor erfüllt die US- EPA Tier 4 Final, die europäische Abgasnorm EU-Stufe V sowie die Japan 2014 (Tier 4 Final) und Korea Tier 4 Final Abgasnormen mit einem System zur Nachbehandlung, das ohne Zutun des Fahrers und ohne Ausfallzeit funktioniert.

CAT®

BAGGER DER NÄCHSTEN GENERATION

Die Cat® Bagger der nächsten Generation bieten Ihnen mehr Auswahl denn je für Ihr Unternehmen.

- + MEHR MODELL-OPTIONEN
- + MEHR STANDARD-TECHNOLOGIEN
- + MEHR PREISPUNKTE

Die Cat Bagger der neuesten Generation können Ihr Unternehmen wesentlich stärken und bieten Ihnen Möglichkeiten, die meiste Arbeit zu den niedrigsten Kosten zu erledigen – so erhöhen sich Ihre Gewinne.



DER CAT® 330

DER STANDARD WIRD HÖHER GESETZT

Der CAT 330 legt die Messlatte für Leistungsfähigkeit und Kraftstoffeffizienz in dieser Größenklasse noch höher. Mit der umfangreichsten Standardausstattung der Branche, einer auf Komfort ausgerichteten Fahrerkabine, sowie niedrigeren Kraftstoff- und Wartungskosten gibt der 330 den Ton an für Produktivität und Gewinn in Ihrem Betrieb.



STEIGERN SIE DIE BETRIEBLICHE EFFIZIENZ **M BIS ZU 45 %**¹

Der Cat 330 bietet den höchsten Umfang an werksseitiger Standardausstattung der Branche, darunter Cat Grade mit 2D, Grade Assist und Payload.

STEIGERN SIE DIE KRAFTSTOFFEFFIZIENZ **UM BIS ZU 20 %**²

Mit seinen größeren Hydraulikpumpen, einem Elektro-Hydrauliksystem und größerer Löffelkapazität leistet der Cat 330 mehr Arbeit pro Kraftstoffeinheit.

NIEDRIGERE WARTUNGSKOSTEN **UM BIS ZU 25 %**³

Weniger Wartungsteile in Kombination mit erweiterten und besser synchronisierten Wartungsintervallen erhöhen die Maschinenverfügbarkeit und sorgen für niedrigere Kosten.

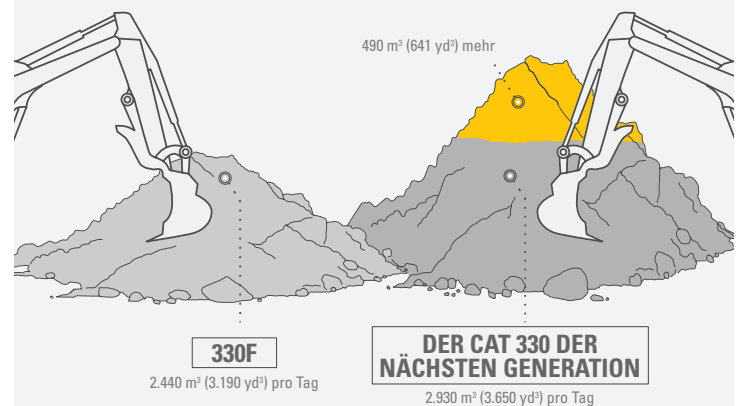
¹ Steigerung der Bedienereffizienz im Vergleich zu traditionellen Planiermethoden.

² Im Vergleich zum 330F.

³ Kostensenkung auf der Grundlage von 12.000 Betriebsstunden.

MEHR AUS JEDEM SCHRITT **MACHEN.**

MEHR MATERIAL MIT EINER 20 % HÖHEREN KRAFTSTOFFEFFIZIENZ BEWEGEN.



Der Cat 330 der nächsten Generation bewegt mit derselben Kraftstoffmenge **20 % MEHR** Material als der Cat 330F.

SZENARIO:

Der 330F verbraucht 18 l/h und ist mit einem 1,54 m³ (2,01 yd³) Löffel, einem Löffelbefüllungsfaktor von 110 % und Zykluszeiten von 20 Sekunden konfiguriert.

DER 330F BEWEGT AN JEDEM 8-STUNDEN-TAG BEI EINEM VERBRAUCH VON 145 L KRAFTSTOFF DURCHSCHNITTLICH 2.440 M³ (3.190 YD³) MATERIAL. DER 330 DER NÄCHSTEN GENERATION BEWEGT MIT DERSELBEN KRAFTSTOFFMENGE ZUSÄTZLICHE 490 M³ (641 YD³).



STANDARD CAT-TECHNOLOGIE

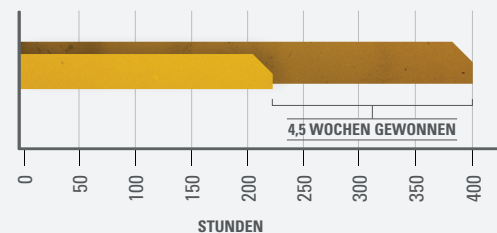
ERLEDIGT ARBEITEN SCHNELLER UND MIT WENIGER NACHARBEIT

Cat Technologie verschafft Ihnen den entscheidenden Vorteil. Bediener aller Erfahrungsstufen graben, laden und planieren mit mehr Vertrauen, schneller und genauer. Das Ergebnis?

Höhere Produktivität und niedrigere Kosten.

WAS WÜRDEN SIE MIT 4,5 ZUSÄTZLICHEN WOCHEN ANFANGEN?

45% VORTEILE DURCH TECHNOLOGIE bedeutet, die gleiche Menge an Arbeit wird schneller erledigt



VORIGES JAHR:

- VERWENDUNG TRADITIONELLER PLANIERMETHODEN

400 Stunden/Jahr, Planieren mit Pfählen und Prüfern

DIESES JAHR:

- VERWENDUNG DES CAT 330 MIT CAT-TECHNOLOGIE

220 Stunden/Jahr, mit Standard Cat GRADE



STEIGERUNG DER EFFIZIENZ UM 45 % MIT CAT-TECHNOLOGIE

ZU DEN STANDARDMÄSSIGEN UND BEDIENERFREUNDLICHEN
TECHNOLOGIEN GEHÖREN:



STANDARD CAT GRADE MIT 2D

Cat Grade mit 2D ermöglicht Baggerführern ein schnelleres Planieren. Der Bediener arbeitet nach genauen Auf- und Abtragswerten, ohne zu viel abzutragen. Sie können bis zu vier Ihrer am häufigsten verwendeten Zieltiefen- und Neigungseinstellungen programmieren, um problemlos zu planieren – so sparen Sie in Echtzeit. An jeder Baustelle. Und das Beste: Es ist keine Neigungskontrolle nötig, wodurch der Arbeitsbereich sicherer wird.



STANDARD CAT PAYLOAD

Mit der Cat Payload-Technologie lassen sich präzise Lastziele für Löffel oder Greifer definieren – und sofortige Wägevorgänge durchführen. So lässt sich eine Über- und Unterladung vermeiden und die Effizienz maximieren. Die automatische Ortung unterstützt bei der Verwaltung und trägt zu niedrigeren Kosten bei. Sie können sogar Nutzlastdaten mitführen. Über den USP-Anschluss des Monitors können Sie Ihre Ergebnisse von einer Schicht bis zu 30 Tagen Arbeit herunterladen, so dass Sie Ihren Fortschritt ohne Internetverbindung oder VisionLink®-Abonnement verwalten können.



STANDARD CAT GRADE MIT ASSIST

Automatische Bewegungen von Ausleger, Stiel und Löffel ermöglichen ein genaueres Abtragen mit weniger Aufwand. Der Baggerführer stellt über den Monitor einfach Tiefe und Neigung ein und aktiviert das Graben mit nur einem Hebel.

VERFÜGBARE OPTIONALE ERWEITERUNGEN

Cat Grade mit Advanced 2D und Cat Grade mit 3D verbessern die Produktivität und die Planierfähigkeit. Grade mit Advanced 2D ergänzt über einen zusätzlichen, hochauflösenden 10-Zoll-Touchscreen-Monitor (254 mm) die Konstruktionsfähigkeiten im Feld. Grade mit 3D ergänzt die präzise Positionierung per GPS und GLONASS. Alle Cat Grade-Systeme sind mit Funkgeräten und Basisstationen von Trimble, Topcon und Leica kompatibel. Sie haben bereits in andere Planiersysteme investiert? Sie können Planiersysteme von Trimble, Topcon und Leica auf der Maschine installieren.



ERWEITERN SIE IHRE MÖGLICHKEITEN AUF DER BAUSTELLE MIT MEHR HUBKRAFT UND SCHWENK-DREHMOMENT

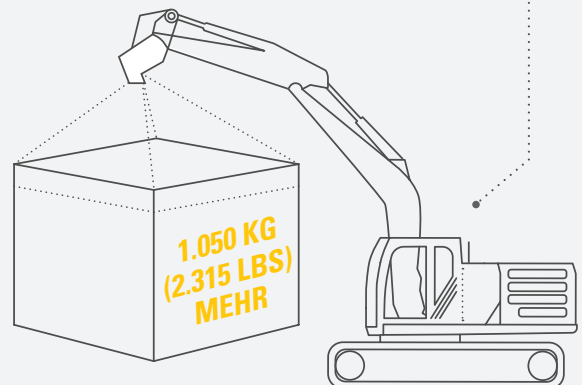
Aufgrund des größeren Gegengewichts können Sie die Löffelgröße erhöhen und bis zu neun Prozent mehr heben als mit dem 330F Bagger.

Mit mehr Schwenkdruck, einem größeren Schwenkantrieb und einem größeren Schwenklager bringt der 330 fünf Prozent mehr Schwenk-Drehmoment als der 330F und erleichtert so Nachfüllungs- und Gefällarbeiten.

Sie brauchen mehr Hubkraft? Schalten Sie die automatische Schwerlasthubfunktion an und erhalten Sie bei Bedarf 8 % mehr Leistung.

ÜBERLASSEN SIE UNS DAS SCHWERE HEBEN.

HEBEN SIE MEHR MIT DEM **CAT 330
BAGGER** DER NÄCHSTEN GENERATION



HEBEN SIE MIT DEM CAT 330 BAGGER DER
NÄCHSTEN GENERATION **BIS ZU 1.050 KG MEHR AN.**

VERGlichen MIT DEM CAT 330F

SZENARIO:

Berechnet auf Basis von 4.500 mm Reichweite vorne, 4.500 mm unter Bodenebene.



**NIEDRIGERE WARTUNGSKOSTEN
UM BIS ZU 25 %**

Dank der erweiterten und besser aufeinander abgestimmten Wartungsintervalle erledigen Sie verglichen mit dem 330F mehr Arbeit bei niedrigeren Kosten. Die zusammengefassten Filterpositionen erleichtern die Wartung. Die Hydraulik-, Luft- und Kraftstofffilter verfügen über eine höhere Kapazität und längere Lebensdauer. Der Zugriff auf das Bedienungs- und Wartungshandbuch erfolgt ganz einfach über den Monitor in der Kabine.

DIE WICHTIGSTEN SENKUNGEN BEI DEN WARTUNGSKOSTEN:

- + Gebündelte Anordnung von Filtern für reduzierte Wartezeit
- + Verbesserter Hydraulikfilter mit mehr Schmutzaufnahmevermögen.
- + Öl- und Kraftstofffilter mit längeren Wartungsintervallen.
- + Fortschrittlicher Cat-Luftfilter mit doppelter Staubaufnahmekapazität gegenüber dem vorherigen Filter.
- + Die hochleistungsfähigen elektrischen Ventilatoren laufen nur bei Bedarf und kehren die Drehrichtung um, um die Kerne schmutzfrei zu halten. Wählen Sie zwischen manuellen und Auto-Reverse-Ventilatoreinstellungen.



**100% ERHÖHUNG
DER NUTZUNGSDAUER**

CAT MOTOR-
LUFTFILTER

DIE KABINE

MACHT DIE ARBEIT LEICHTER

Die Einsatzorte von Baggern sind normalerweise unwegsam und herausfordernd. Deshalb ist es so wichtig, dass die Fahrerkabine des 330 den Baggerführer bei der Arbeit so gut wie möglich vor Müdigkeit, Anstrengung, Lärm und Temperaturen schützt.



DER SITZ UND DIE KONSOLE VERRINGERN ERMÜDUNG

Der Komfort und die Effizienz der Bewegung halten den Baggerführer die ganze Schicht über aufmerksam und produktiv. Der Standardsitz ist breit und verstellbar für Bediener nahezu jeder Größe. Das Kabinen-Deluxe-Paket beinhaltet einen beheizten und luftgefederten Sitz; der Premium-Sitz ist sowohl beheizt als auch gekühlt. Der Ein- und Ausstieg wird mittels der umklappbaren linken Konsole erleichtert.

ISO-ZERTIFIZIERTE ROPS-KABINE MIT RUNDUMSICHT

Die ISO-zertifizierte ROPS-Kabine ist schallgedämmt und abgedichtet. Die großen Fenster, das untere rechte Frontprofil und das hintere Profil der Maschine bieten eine ausgezeichnete Sicht auf den Arbeitsbereich, ohne dass man sich hierfür permanent nach vorne beugen muss. Mit der serienmäßigen Rückfahrkamera und der Kamera rechts haben die Fahrer ihre Umgebung jederzeit im Blick. Außerdem ist eine optionale 360°-Rundumsichtfunktion erhältlich.

EINFACHER ZUGRIFF, KONNEKTIVITÄT UND SPEICHERUNG

Mehrere eingebaute Komfortfunktionen machen die Arbeit für den Fahrer bequemer:

- + Radio mit Bluetooth®-Unterstützung
- + USB-Anschlüsse zum Aufladen und für Mobiltelefonverbindung
- + 12-Volt-Steckdosen (DC) und AUX-Anschluss
- + Staumöglichkeiten im hinteren Bereich, unter dem Dach und in Fächern in der Konsole
- + Becher- und Flaschenhalter



TOUCHSCREEN-MONITOR

Die meisten Maschineneinstellungen können über den hochauflösenden 254-mm-/10-Zoll-Touchscreen-Monitor vorgenommen werden. Dieser bietet 42 Sprachen und kann einfach und ohne Körperdrehung vom Sitz aus erreicht werden.



INTELLIGENTE EINSTELLUNGEN

Im Smart-Modus werden Motordrehzahl und Hydraulikleistung automatisch dem Bedarf angepasst, was bei jeder Anwendung die größte Kraftstoffeffizienz garantiert. Auto Dig Boost steigert die Leistung um bis zu 8 % und sorgt so für bessere Materialdurchdringung durch den Löffel, kürzere Zykluszeiten und größere Nutzlasten.



EINSTELLBARE JOYSTICKS

Die Joystick-Funktion kann über den Monitor angepasst werden. Die Cat-Stielenkung macht das Manövrieren des Baggers jetzt noch einfacher. Drücken Sie einfach einen Knopf und benutzen Sie eine einzige Hand zum Fahren und Drehen, anstatt beide Hände oder Füße an Hebeln oder Pedalen einzusetzen.



STARTKNOPF OHNE SCHLÜSSEL

Der Motor des 330 kann ohne Schlüssel einfach per Knopf gestartet werden. Das führt zu einer verbesserten Sicherheit, da die Baggerführer-ID-Codes verwendet werden, um den Zugriff auf die Maschinen einzugrenzen und nachzuverfolgen. Codes können manuell eingegeben werden, über einen optionalen Bluetooth-Schlüsselanhänger.

SICHERHEITS- FUNKTIONEN

KÜMMERN SICH UM IHRE MITARBEITER UND IHRE AUSRÜSTUNG

Sorgen Sie für die Sicherheit Ihrer Mitarbeiter und Ausrüstung mit Technologiefunktionen, einem Ölmesstab auf Bodenebene und einem Zugang auf der oberen Plattform des Cat 330 Baggers.



LIFT ASSIST

Lift Assist sorgt dafür, dass die Maschine nicht kippt. Visuelle und akustische Warnungen geben an, ob eine Ladung sich innerhalb des sicheren Arbeitsbereichs der Maschine befindet.

CAT COMMAND

Verbessern Sie die Fahrersicherheit, indem Sie Ihre Flotte um Cat Command erweitern. Das Fernsteuerungssystem sorgt dafür, dass Sie von potenziellen Gefahren fern bleiben. Das neue nicht auf Sicht basierende Kit ist mit WLAN-Funk, Kameras und Mikrophon ausgestattet, so dass Sie überall arbeiten können, wo Sie möchten.

ZUGANG ÜBER DIE OBERE PLATTFORM

Das Design der Service-Plattform auf der rechten Seite ermöglicht leichten, sicheren und schnellen Zugang zur oberen Service-Plattform. Die Stufen sind dank Stanzblechauflege rutschfest.

TÄGLICHE WARTUNGSARBEITEN DIREKT VOM BODEN AUS

Alle täglichen Wartungskontrollen können vollständig vom Boden aus durchgeführt werden, wodurch die Wartung schneller, einfacher und sicherer wird. Zu den Wartungspunkten gehören ein Ölpeilstab, Kraftstoff-Wasserabscheider, Wasser- und Sedimentablauf am Kraftstofftank und Kühlmittelbehälter zur Kontrolle des Kühlflüssigkeitsstands.



**E-WALL
SCHWENK**



**E-WALL
VORWÄRTS**



**E-WALL
KABINENSCHUTZ**



**E-WALL
HÖHENBEGRENZUNG**



**E-WALL
TIEFENBEGRENZUNG**

STANDARD 2D E-FENCE-TECHNOLOGIE

Unabhängig davon, ob Sie Schaufel oder Hammer verwenden, stoppt die standardmäßige 2D E-Fence-Funktion die Baggerbewegung automatisch mithilfe der Begrenzungen, die Sie im Monitor für den gesamten Arbeitsbereich einstellen – oben, unten, seitlich und vorne. E-Fence schützt Geräte vor Beschädigungen und reduziert Geldbußen im Zusammenhang mit Flächennutzung oder Schäden an unterirdischen Versorgungsleitungen. Automatische Grenzen helfen außerdem dabei, eine Ermüdung des Bedieners zu verhindern, indem übermäßiges Schwenken oder Graben reduziert wird.



EINE MASCHINE,

AUF DIE SIE SICH VERLASSEN KÖNNEN

Der Cat 330 ist eine zuverlässige, robuste Maschine. Er ist dafür ausgelegt, die harte Arbeit zu übernehmen, die Sie ihm jeden Tag vorsetzen.

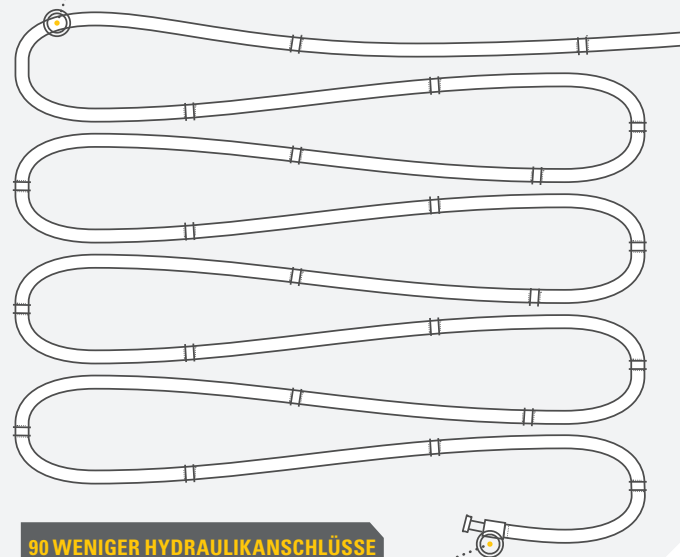
INDIVIDUELLE KONSTRUKTIONSMERKMALE:

- + Das elektrohydraulische System benötigt weniger Öl, weniger Schläuche und weniger Verbindungen und ist damit zuverlässiger.
- + Der größere Schwenkantrieb und das größere Schwenklager bieten mehr Schwenk-Drehmoment bei schwereren Arbeiten.
- + Die verstärkte Frontkonstruktion und das Untergestell bieten mehr Hubkraft, Gegengewicht und Drehmoment.
- + Der ovalförmige Hydrauliktank erhöht die Belastungsfähigkeit.
- + Die Technologiekomponenten sind für erhöhten Schutz in der Maschine integriert.
- + Die fettgeschmierte Laufwerkskette mit Masterbolzen bietet die doppelte Haltekraft.

WENIGER RISIKO. BESSERE ERGEBNISSE.

NIEDRIGERES RISIKO FÜR LECKS UND SCHÄDEN MIT
WENIGER ANSCHLÜSSEN UND SCHLÄUCHEN.

DER CAT 330 BAGGER DER NÄCHSTEN GENERATION
VERFÜGT ÜBER EINEN **48 M KÜRZEREN**
HYDRAULIKSCHLAUCH ALS DER CAT 330F



90 WENIGER HYDRAULIKANSCHLÜSSE
ALS DER CAT 330F

CAT-MASCHINENMANAGEMENT TECHNOLOGIE

KONTROLLE IHRER MASCHINEN OHNE VIEL HERUMPROBIEREN

Mit Cat-Maschinenmanagement können Sie die Verwaltung Ihrer Baustellen einfacher gestalten, da es die von Ihren Maschinen, Materialien und Mitarbeitern generierten Daten erfasst und in individuell anpassbaren Formaten für Sie verfügbar macht.



PRODUCT LINK™

Product Link™ erfasst automatisch und exakt Daten aus Ihren Geräten und Anlagen – jeden Typs und jeder Marke. Informationen wie Standort, Stunden, Kraftstoffverbrauch, Produktivität, Leerlauf, Wartungswarnungen, Diagnosecodes und Maschinenzustand können online via Web- und mobilen Anwendungen abgerufen werden.



VISIONLINK®

Zugriff auf Informationen jederzeit und überall mit VisionLink®. Diese Informationen dienen Ihnen dann zu fundierten Entscheidungen zur Produktivitätssteigerung, Kostensenkung, Vereinfachung der Wartung sowie der Verbesserung des Schutzes und der Sicherheit auf Ihrer Baustelle. Mit den unterschiedlichen Abonnement-Levels kann Ihr Cat-Händler bei der exakten Konfiguration helfen, was Sie brauchen, um sich mit Ihrer Baggerflotte zu verbinden und Ihr Geschäft zu verwalten – ohne für Extras, die Sie gar nicht wollen, zahlen zu müssen. Abos stehen entweder mit Mobilfunk- oder Satellit-Berichten (oder beiden) zur Verfügung.

Caterpillar vollzieht die Einführung seiner Produkte und Services in jeder seiner Regionen zu unterschiedlichen Intervallen. Bitte erkundigen Sie sich bei Ihrem lokalen Cat-Händler nach der Verfügbarkeit und den Spezifikationen der Technologieoptionen.



Remote Services sind eine Reihe von Technologien, die Ihre Effizienz auf der Baustelle verbessern.

Mithilfe der **Ferndiagnose (Remote Troubleshoot)** kann Ihr Cat-Händler Diagnosetests an Ihren verbundenen Maschinen durchführen und potenzielle Probleme aufzeigen, während die Maschine im Einsatz ist. Die Ferndiagnose stellt sicher, dass der Techniker gleich beim ersten Mal mit den richtigen Teilen und Werkzeugen anreist, wodurch zusätzliche Fahrten entfallen, was Ihnen Zeit und Geld spart.

Die Fernwartung aktualisiert die integrierte Software, ohne dass ein Techniker dafür vor Ort sein muss, und kann so die Dauer des Aktualisierungsvorgangs um bis zu 50 % reduzieren. Sie können die Aktualisierung einleiten, wann immer es Ihnen passt, und so Ihre allgemeine Betriebseffizienz erhöhen.

Die **Cat App** unterstützt Sie bei der Verwaltung Ihrer Anlagen — jederzeit — direkt von Ihrem Smartphone aus. Sie können Standort und Arbeitsstunden Ihrer Maschinenflotte sowie weitere relevante Informationen einsehen. Sie erhalten Warnmeldungen für notwendige Wartungsarbeiten und können sogar einen Service bei Ihrem lokalen Cat-Händler anfordern.

STEIGERN SIE IHRE PRODUKTIVITÄT UND IHREN GEWINN

MIT ANBAUGERÄTEN VON CAT

Sie können die Leistungsfähigkeit Ihrer Maschine ganz einfach mithilfe der großen Vielfalt an Anbaugeräten von CAT erweitern. Alle Anbaugeräte von Cat sind auf das Gewicht und die Leistung der Cat-Bagger ausgelegt und sorgen so für bessere Leistung, Sicherheit und Stabilität.

LÖFFEL



HYDRAULIKHÄMMER



HAMMERVERSCHLEISS VERHINDERN

Schützen Sie Ihren Hammer vor Überlastung. Der automatische Hammerstopp warnt Sie nach 15 Sekunden Dauerbetrieb und schaltet nach 30 Sekunden automatisch ab, um Verschleiß an Gerät und Bagger zu vermeiden.

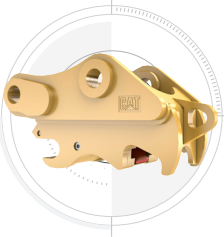
GREIFER



UNIVERSALSCHEREN



SCHNELLKUPPLUNGEN



RODUNGSRECHEN



AUFREISSER



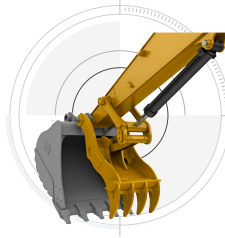
SEKUNDÄR-
BETONPULVERISIERER



SCHEREN



LÖFFELGREIFER



RÜTTELPLATTEN/
VERDICHTER

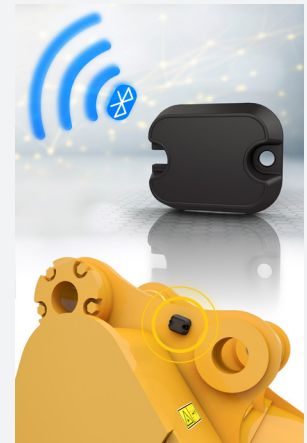


TILTROTATOR



IHRE ANBAUGERÄTE SCHNELL FINDEN

Der Cat PL161 Attachment Locator ist ein Bluetooth-Gerät, mit dem Sie Ihre Aufsätze und andere Geräte schnell und einfach finden können. Das integrierte Bluetooth-Lesegerät oder die Cat App des Baggers auf Ihrem Handy lokalisieren das Gerät automatisch.



Sparen Sie mehr Zeit und Energie mit der verfügbaren Werkzeuergenerkennung. Ein einfaches Schütteln des Anbaugeräts bestätigt dessen Identität und es gewährleistet, dass alle Einstellungen des Geräts korrekt sind. So werden Ihre Arbeitsvorgänge in ihrer Effizienz optimiert.

TECHNISCHE DATEN

Die vollständigen Daten finden Sie unter cat.com.

MOTOR		
Motormodell	Cat C7.1	
Motorleistung – ISO 9249	204 kW	273 PS
Motorleistung – ISO 14396	205 kW	275 hp
Bohrung	105 mm	4 in
Hub	135 mm	
Hubraum	7,01 l	428 in ³
Die Nettoleistung wird gemäß der Norm ISO 9249 geprüft, die zum Zeitpunkt der Fertigung gilt.		
Die angegebene Nettoleistung ist die Leistung, die am Schwungrad ankommt, wenn der Motor mit einem Lüfter, einem Luftsaugsystem, einem Abgassystem und einer Lichtmaschine ausgestattet ist.		
Nenn Drehzahl bei 2.200 U/min.		
HYDRAULIKSYSTEM		
Hauptsystem – Maximaler Volumenstrom (Arbeitshydraulik)	560 l/Min	
Maximaldruck – Ausrüstung – Normal	35.000 kPa	5.075 psi
Maximaldruck – Ausrüstung – Schwerlasthubfunktion	38.000 kPa	5.510 psi
Maximaldruck – Fahrbetrieb	35.000 kPa	5.075 psi
Maximaldruck – Schwenkbetrieb	29.800 kPa	4.320 psi
GEWICHTSANGABEN		
Betriebsgewicht	31.400 kg	69.200 lb
Langes Fahrwerk, Standardausleger, R3,2 (10'6") Stiel, 1,76 m ³ (2,30 yd ³) Löffel und 800 mm (31") Dreistegbodenplatten.		
Betriebsgewicht	30.400 kg	67.000 lb
Langes Fahrwerk, Standardausleger, R3,2 (10'6") Stiel, 1,76 m ³ (2,30 yd ³) Löffel und 600 mm (24") Dreistegbodenplatten.		
SERVICE-NACHFÜLLKAPAZITÄTEN		
Kraftstofftank	474 l	125,2 gal
Kühlsystem	25 l	6,6 gal
Motoröl	25 l	6,6 gal
Schwenkantrieb	10 l	2,6 gal
Seitenantrieb (jeweils)	5,5 l	1,5 gal
Hydrauliksystem (inkl. Tank)	310 l	81,9 gal
Hydrauliktank	147 l	38,8 gal
DEF-Tank	41 l	10,8 gal
KLIMAAANLAGE		
Die Klimaanlage dieser Maschine enthält das fluoridierte Treibhausgaskältemittel R134a („Global Warming“-Potenzial = 1.430). In der Anlage befinden sich 0,9 kg Kältemittel, was einer CO ₂ -Produktion von 1,287 Tonnen entspricht.		

ABMESSUNGEN		
Ausleger	Standardausleger 6,15 m (20'2")	
Stiel	Standardstiel 3,2 m (10'6")	
Löffel	HD 1,76 m³ (2,30 yd³)	
Transporthöhe (Kabinenoberkante)	3.060 mm	10'1"
Handlaufhöhe	3.060 mm	10'1"
Transportlänge	10.420 mm	34'2"
Heckschwenkradius	3.130 mm	10'3"
Kettenlänge bis Walzenmitte	3.990 mm	13'1"
Bodenfreiheit	490 mm	1'7"
Spurweite	2.590 mm	8'6"
Spurweite – Schmales Fahrwerk	2.390 mm	7'10"
Transportbreite – 600 mm (24") Bodenplatten	3.190 mm	10'6"
Transportbreite – 600 mm (24") Bodenplatten – Schmales Fahrwerk	2.990 mm	9'10"
Transportbreite – 800 mm (31") Bodenplatten	3.390 mm	11'1"
Lichte Höhe bis Kontergewicht	1.120 mm	3'8"
ARBEITSBEREICHE UND KRÄFTE		
Ausleger	Standardausleger 6,15 m (20'2")	
Stiel	Standardstiel 3,2 m (10'6")	
Löffel	HD 1,76 m³ (2,30 yd³)	
Maximale Grabtiefe	7.240 mm	23'9"
Maximale Reichweite auf Bodenebene	10.680 mm	35'1"
Maximale Einstechhöhe	10.030 mm	32'11"
Maximale Ladehöhe	6.950 mm	22'10"
Minimale Ladehöhe	2.300 mm	7'7"
Maximale Grabtiefe für 2.440 mm Bodenniveau	7.090 mm	23'3"
Maximale Grabtiefe an der Vertikalwand	6.010 mm	19'9"
Losbrechkraft (ISO)	179 kN	40.200 lbf
Stielgrabkraft (ISO)	126 kN	28.300 lbf

STANDARD- & SONDERAUSRÜSTUNG

Standard- und Sonderausrüstung können variieren. Einzelheiten teilt Ihnen Ihr Cat-Händler mit.

FAHRERKABINE	STANDARD	OPTIONAL
ROPS, serienmäßige Schalldämmung <i>(nur bei Deluxe)</i>	•	
ROPS, verbesserte Schalldämmung <i>(nur bei Premium)</i>	•	
Luftstellbarer Sitz mit Sitzheizung <i>(nur bei Deluxe)</i>	•	
Automatisch einstellbarer Sitz mit Heizung und Belüftung <i>(nur bei Premium)</i>		•
Hochauflösender 203 mm (8 in) LCD-Touchscreen-Monitor	•*	
Hochauflösender 254 mm (10 in) LCD-Touchscreen-Monitor	•	•*
Cat-Stiellenkung		•
*nur Korea		
CAT-TECHNOLOGIE	STANDARD	OPTIONAL
Cat Produkt Link	•	
Cat Grade mit 2D	•	
Cat Grade mit Advanced 2D		•
Cat Grade mit 3D		•
Cat Grade mit Assist	•	
Cat Payload	•	
E-Fence	•	
Lift Assist (Außer Verstellausleger und SLR)	•	
Automatische Schwerlasthubfunktion	•	
Automatische Grabunterstützung	•	
Für die Fernwartung geeignet	•	
Für die Ferndiagnose geeignet	•	
MOTOR	STANDARD	OPTIONAL
Drei wählbare Leistungsmodi	•	
Automatische Motordrehzahlregelung	•	
Motorleerlaufabschaltautomatik	•	
52° C (125° F) Kühlfähigkeit bei hoher Außentemperatur mit Leistungsdrosselung	•	
Kaltstartfähigkeit bei -32 °C (-25 °F)		•
Doppelementluftfilter mit integriertem Zyklon-Vorabscheider	•	
Elektrische Umkehrkühler	•	
HYDRAULIKSYSTEM	STANDARD	OPTIONAL
Ausleger- und Stiel-Regenerationsschaltungen	•	
Automatische Vorwärmung	•	
Automatisches Fahren mit zwei Geschwindigkeiten	•	
Ausleger- und Stieldriftingreduzierventil	•	
Rohrbruchsicherungen für Ausleger- und Stielzylinder		•
Hammerrücklaufilterschaltung		•
Arbeitsgerätesteuerung (zwei Pumpen, Ein-/Zwei-Wege-Hochdruckdurchfluss)	•*	•
Mitteldruckkreislauf		•
Schnellwechslerkreislauf		•
*nur Europa		

AUSLEGER UND STIELE	STANDARD	OPTIONAL
6,15 m (20'2") Reichweite des Auslegers, 3,2 m (10'6") Reichweite des Stiels	•	
6,15 m (20'2") Reichweite des Auslegers, 2,65 m (8'8") Reichweite des Stiels		•
10,2 m (33'6") SLR-Ausleger, 7,85 m (25'9") SLR-Stiel		•
3,75 m (12'4") Standardstiel		•
FAHRWERK UND AUFBAUTEN	STANDARD	OPTIONAL
600 mm (24") Dreistegbodenplatten		•
700 mm (28") Dreistegbodenplatten		•
800 mm (31") Dreistegbodenplatten		•
Befestigungspunkte am Grundrahmen	•	
6.700 kg (14.770 lb) Kontergewicht	•	
ELEKTRIK	STANDARD	OPTIONAL
Zwei wartungsfreie 1.000-CCA-Batterien	•	
Programmierbare LED-Arbeitsscheinwerfer mit Zeitverzögerung	•	
LED-Gehäusebeleuchtung, Auslegerbeleuchtung (links und rechts), Kabinenbeleuchtung	•	
SERVICE UND WARTUNG	STANDARD	OPTIONAL
Ölprobenzapfventil für planmäßige Flüssigkeitsdiagnosen (S-O-S SM)	•	
Ölmesstäbe auf Boden- und Plattformebene	•	
Elektrische Betankungspumpe mit Abschaltautomatik		•
SCHUTZ UND SICHERHEIT	STANDARD	OPTIONAL
Rückfahrkamera	•	
Rechte Seitenkamera	•	
360°-Rundumsicht		•
Bodennahe Motorstoppschalter	•	
Handlauf und Haltegriff, rechts	•	
Signal-/Warnhupe	•	
Fernsteuerung für Cat Command		•

Nicht alle Optionen sind in allen Regionen verfügbar. Bitte wenden Sie sich an einen Cat-Händler in Ihrer Nähe für spezifische Angebote in Ihrer Region. Weitere Informationen und regionale Angebote finden Sie in den technischen Broschüren auf www.cat.com oder bei Ihrem Cat-Händler.

ZEPPELIN®

ZEPPELIN – GANZ IN IHRER NÄHE

ZEPPELIN IN IHRER NÄHE

Mit unseren rund 40 Niederlassungen in Deutschland und Österreich sind wir immer in der Nähe Ihres Standortes oder Ihrer Baustelle. Der Zeppelin Service steht Ihnen rund um die Uhr zur Verfügung. Wir liefern 98 % aller Ersatzteile innerhalb von 24 Stunden.



ZEPPELIN DIGITAL



ZEPPELIN SHOP
KONFIGURATOR
BAGGERBÖRSE
KUNDENPORTAL



Günstige Finanzierungen
für alle unsere Maschinen
über unseren
Partner Cat Financial.
Schnell. Einfach. Flexibel.
Individuell.

Zeppelin Baumaschinen GmbH
Graf-Zeppelin-Platz 1 · 85748 Garching bei München
Tel. 089 32000-0 · zeppelin-cat@zeppelin.com
zeppelin-cat.de

Zeppelin Österreich GmbH
Zeppelinstraße 2 · 2401 Fischamend bei Wien
Tel. 02232 790-0 · info.at@zeppelin.com
zeppelin-cat.at

Weitere Informationen zu den Produkten von CAT, Händlerdienstleistungen und Branchenlösungen finden Sie auf unserer Internetseite unter www.cat.com

© 2021 Caterpillar. Alle Rechte vorbehalten.

Änderungen der Werkstoffe und technischen Daten ohne vorherige Ankündigung vorbehalten. Auf den Fotos dargestellte Maschinen können Zusatzausstattungen enthalten. Ihr Cat-Händler informiert Sie gern über lieferbare Sonderausrüstung.

CAT, CATERPILLAR, LET'S DO THE WORK, die entsprechenden Logos, "CATERPILLAR Corporate Yellow", "Power Edge" und das CAT "Modern Hex"-Handelszeichen sowie die hierin verwendeten Unternehmens- und Produktidentitäten sind Markenzeichen von CATERPILLAR und dürfen nicht ohne Genehmigung verwendet werden. VisionLink ist ein eingetragenes Warenzeichen von VirtualSite Solutions LLC und in den USA und anderen Ländern registriert.
www.cat.com www.caterpillar.com

AGXQ2460-04
Ersetzt AGXQ2460-03
Baunummer: 07D

