



Cat[®] 305 CR

MINIBAGGER

MERKMALE:

Der Cat[®]-Minibagger 305 CR ist kompakt, leistungsstark und in vielen Anwendungsbereichen einsetzbar.

KOMFORT FÜR DEN GANZEN TAG

- Wählen Sie entweder einen offenen Fahrstand mit Schutzdach (in einigen Regionen nicht verfügbar) oder ein druckbelüftetes Fahrerhaus, das mit Klimaanlage, einstellbaren Handgelenkstützen und optionaler Sitzfederung ausgestattet werden kann, sodass Sie den ganzen Tag komfortabel arbeiten können.

EINFACH ZU BEDIENEN

- Die Bedienelemente sind einfach in der Handhabung, und der intuitive LCD-Monitor der nächsten Generation bietet leicht verständliche Maschineninformationen. Außerdem kann er mit einem modernen Touchscreen-Monitor aufgerüstet werden.

JOYSTICK-LENKUNG

- Dank der Cat-Joystick-Lenkung ist das Manövrieren am Einsatzort nun noch einfacher. Sie können jederzeit von herkömmlicher Fahrsteuerung mit Hebeln und Pedalen auf Joystick-Lenkung umschalten, um die Maschine zu bewegen und den Schild zu bedienen. Sie haben den Vorteil des geringeren Aufwandes und der verbesserten Steuerung nun in Ihrer Hand!

GROSSE LEISTUNG IN KOMPAKTBAUWEISE

- Eine hohe Hub- und Grableistung trägt dazu bei, dass Sie die Arbeit noch schneller erledigen können. Durch die Kompaktbauweise mit Kurzheck können Sie selbst auf engstem Raum bequem arbeiten. Die Schwimmfunktion des Planierschilds ermöglicht eine leichte Reinigung. Ein Schwenkschild ist auch eine Option für die Feinplanung und Rückverfüllungsanwendungen.

SICHERHEIT AM EINSATZORT

- Ihre Sicherheit hat für uns höchste Priorität. Der Cat-Minibagger ist so ausgelegt, dass Ihre Arbeitssicherheit erhöht wird. Arbeitsscheinwerfer und ein fluoreszierender Sicherheitsgurt mit optionalem Sicherheitsgurt-Mahnsystem sind nur paar der Sicherheitsfunktionen, die wir in die Maschine integriert haben.

EINFACHE WARTUNG FÜR WENIGER AUSFALLZEITEN

- Der Cat-Minibagger lässt sich schnell und mühelos warten. Tägliche Wartungspunkte sind vom Boden aus leicht zugänglich, dank gruppierter Wartungsstellen und robuster Wartungskappen.

NIEDRIGERE BETRIEBSKOSTEN

- Ausgestattet mit Funktionen wie automatischer Drehzahlabenkung und Motorabschaltung sowie effizienter Hydraulik mit Verstellpumpe wurde der Cat-Minibagger unter Berücksichtigung Ihrer Betriebskostensenkung entwickelt.

UNÜBERTROFFENER HÄNDLERSERVICE

- Ihr Cat-Händler hilft Ihnen dabei, Ihre Geschäftsziele erreichen. Von der Bereitstellung von Ausrüstungslösungen über Fahrerschulungen bis hin zum Technikerservice – Ihr Cat-Händler steht immer an Ihrer Seite.

Minibagger 305 CR

Technische Daten

Motor

Motormodell	C1.7 Turbo	
Nettoleistung bei 2400/min		
ISO 9249, 80/1269/EEC	33,6 kW	45,0 hp
Bruttoleistung bei 2400/min		
SAE J1995:2014	36,1 kW	48,4 hp
Bohrung	84,0 mm	3,3"
Hub	100,0 mm	3,9"
Hubraum	1,662 l	101 in ³

• Die angegebene Leistung wird gemäß der zum Herstellungszeitpunkt gültigen Norm ermittelt.

Gewichte

Minimales Einsatzgewicht mit offenem Fahrstand mit Schutzdach*	5006 kg	11.038 lb
Maximales Einsatzgewicht mit offenem Fahrstand mit Schutzdach**	5665 kg	12.491 lb
Minimales Einsatzgewicht mit Fahrerkabine*	5105 kg	11.257 lb
Maximales Einsatzgewicht mit Fahrerkabine**	5764 kg	12.710 lb

*Das Minimalgewicht basiert auf Gummiketten, Fahrer, vollem Kraftstofftank, Standardstiel, geradem Schild, jedoch ohne Löffel und zusätzliches Kontergewicht.

**Maximalgewicht basiert auf Konfiguration mit Stahlketten mit Platten, mit Fahrer, vollem Kraftstofftank, langem Stiel, geradem Schild, zusätzlichem Kontergewicht und ohne Löffel.

Gewichtszunahme ab minimaler Konfiguration

Kontergewicht	242 kg	534 lb
Langer Stiel	34 kg	75 lb
Stahlketten mit Platten	375 kg	827 lb
Schwenkschild	92 kg	203 lb

Fahrsystem

Fahrgeschwindigkeit – hoch	5,0 km/h	3,1 mph
Fahrgeschwindigkeit – niedrig	2,8 km/h	1,7 mph
Maximale Traktionskraft – hohe Geschwindigkeit	24,7 kN	5553 lbf
Maximale Traktionskraft – niedrige Geschwindigkeit	50,5 kN	11.353 lbf
Bodendruck – Min. Gewicht	27,3 kPa	4,0 psi
Bodendruck – Maximalgewicht	32,2 kPa	4,7 psi
Steigfähigkeit (maximal)	30 Grad	

Füllmengen

Kühlsystem	11,0 l	2,9 Gall.
Motoröl	6,0 l	1,6 Gall.
Kraftstofftank	68,0 l	18,0 Gall.
Hydrauliktank	60,0 l	16,0 Gall.
Hydrauliksystem	75,0 l	20,0 Gall.

Hydrauliksystem

Load-Sensing-Hydraulik mit Kolbenverstellpumpe		
Pumpenförderstrom bei 2400/min	133 l/min	35 Gall./min
Betriebsdruck – Ausrüstung	265 bar	3843 psi
Betriebsdruck – Fahren	265 bar	3843 psi
Betriebsdruck – Schwenken	200 bar	2901 psi
Zusatzkreis – primär		
Durchfluss*	80 l/min	21 Gall./min
Druck*	265 bar	3843 psi
Zusatzkreis – sekundär		
Durchfluss*	28 l/min	7,0 Gall./min
Druck*	265 bar	3843 psi
Grabkraft – Stiel (Standard)	28,3 kN	6362 lbf
Grabkraft – Stiel (lang)	25,2 kN	5665 lbf
Grabkraft – Löffel	49,2 kN	11.061 lbf

*Durchfluss und Druck sind nicht kombinierbar. Unter Belastung, wenn der Durchfluss steigt, sinkt der Druck.

Schwenksystem

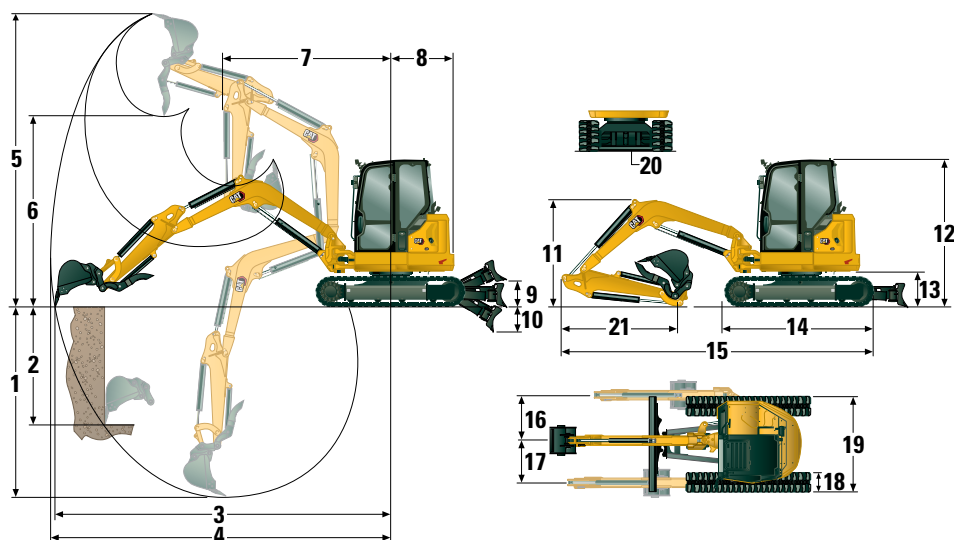
Schwenkgeschwindigkeit der Maschine	9,0 U/m
Auslegerschwenkwinkel – links	72 Grad
Auslegerschwenkwinkel – rechts	50 Grad

Schild

Breite (Gerade)	1980 mm	78,0 in
Höhe (Gerade)	390 mm	15,4 in
Breite (Winkel)	1980 mm	78,0 in
Höhe (Winkel)	400 mm	15,7 in
Schwenkschild – links	25 Grad	
Schwenkschild – rechts	25 Grad	

Zertifizierung – Fahrerkabine und offener Fahrstand mit Schutzdach

Überrollschutzaufbau (ROPS, Roll Over Protective Structure)	ISO 12117-2:2008
Dachschutz	ISO 10262:1998 Level I



Abmessungen

	Standardstiel	Langer Stiel
1 Grabtiefe	3420 mm (134,6")	3670 mm (144,5")
2 Vertikalwand	2335 mm (91,9")	2560 mm (100,8")
3 Maximale Reichweite auf Standebene	5590 mm (220,1")	5835 mm (229,7")
4 Maximale Reichweite	5755 mm (226,6")	5990 mm (235,8")
5 Maximale Abtragshöhe	5215 mm (205,3")	5355 mm (210,8")
6 Maximale Ausschütthöhe	3700 mm (145,7")	3845 mm (151,4")
7 Reichweite bei eingefahrenem Ausleger	2570 mm (101,2")	2580 mm (101,6")
8 Heckschwenkradius		
ohne Kontergewicht	1095 mm (43,1")	1095 mm (43,1")
mit Kontergewicht	1200 mm (47,2")	1200 mm (47,2")
9 Maximale Schildhöhe	400 mm (15,7")	400 mm (15,7")
10 Maximale Schildtiefe	650 mm (25,6")	650 mm (25,6")
11 Auslegerhöhe in Transportstellung	1820 mm (71,7")	1895 mm (74,6")
12 Gesamttransporthöhe	2550 mm (100,4")	2550 mm (100,4")
13 Drehkranzlagerhöhe	619 mm (24,4")	619 mm (24,4")
14 Gesamtlänge des Unterwagens	2580 mm (101,6")	2580 mm (101,6")
15 Transportlänge insgesamt†	5305 mm (208,9")	5340 mm (210,2")
16 Auslegerschwenkwinkel rechts	865 mm (34,1")	865 mm (34,1")
17 Auslegerschwenkwinkel links	615 mm (24,2")	615 mm (24,2")
18 Laufband-/Bodenplattenbreite	400 mm (15,7")	400 mm (15,7")
19 Spurweite	1980 mm (78,0")	1980 mm (78,0")
20 Bodenfreiheit	335 mm (13,2")	335 mm (13,2")
21 Stiellänge	1351 mm (53,2")	1601 mm (63,0")

†Die Transportlänge insgesamt ist von der Schildposition während des Transports abhängig.

Minibagger 305 CR

Fahrerkabine

Traglasten – minimale Konfiguration			Anschlagpunktradius 3 m (9,8')			Anschlagpunktradius 4,5 m (14,8')			Anschlagpunktradius (maximal)			m (')
			Frontauslage			Frontauslage			Frontauslage			
Anschlagpunkthöhe			Schild abgelenkt	Schild angehoben	Seitenauslage	Schild abgelenkt	Schild angehoben	Seitenauslage	Schild abgelenkt	Schild angehoben	Seitenauslage	
4,5 m (14,8')	Standardstiel	kg (lb)							*949 (*2093)	*949 (*2093)	*949 (*2093)	3,63 (11,9)
	Langer Stiel	kg (lb)										
3 m (9,8')	Standardstiel	kg (lb)				*1206 (*2659)	908 (2002)	721 (1590)	*953 (*2101)	*953 (*2101)	707 (1559)	4,55 (14,9)
	Langer Stiel	kg (lb)				*1249 (*2754)	903 (1991)	714 (1574)	*778 (*1715)	*778 (*1715)	634 (1398)	4,81 (15,8)
1,5 m (4,9')	Standardstiel	kg (lb)	*2587 (*5704)	1641 (3618)	1257 (2772)	*1615 (*3561)	882 (1945)	696 (1535)	*975 (*2150)	759 (1674)	599 (1321)	4,96 (16,3)
	Langer Stiel	kg (lb)	*2236 (*4930)	1641 (3618)	1255 (2767)	*1508 (*3325)	868 (1914)	682 (1504)	*794 (*1751)	*794 (*1751)	541 (1193)	5,19 (17,0)
0 m (0')	Standardstiel	kg (lb)	*3260 (*7188)	1559 (3438)	1183 (2609)	*1825 (*4024)	855 (1885)	670 (1477)	*1190 (*2624)	787 (1735)	619 (1365)	4,77 (15,6)
	Langer Stiel	kg (lb)	*3193 (*7041)	1534 (3382)	1158 (2553)	*1781 (*3927)	833 (1837)	648 (1429)	*953 (*2101)	711 (1568)	555 (1224)	5,02 (16,5)

Das Mindestgewicht beinhaltet Fahrerkabine, Gummiketten, kein Kontergewicht, Fahrer, vollen Kraftstofftank und geraden Schild.

Traglasten – maximale Konfiguration			Anschlagpunktradius 3 m (9,8')			Anschlagpunktradius 4,5 m (14,8')			Anschlagpunktradius (maximal)			m (')
			Frontauslage			Frontauslage			Frontauslage			
Anschlagpunkthöhe			Schild abgelenkt	Schild angehoben	Seitenauslage	Schild abgelenkt	Schild angehoben	Seitenauslage	Schild abgelenkt	Schild angehoben	Seitenauslage	
4,5 m (14,8')	Standardstiel	kg (lb)							*949 (*2093)	*949 (*2093)	*949 (*2093)	3,63 (11,9)
	Langer Stiel	kg (lb)										
3 m (9,8')	Standardstiel	kg (lb)				*1206 (*2659)	*1206 (*2659)	911 (2009)	*953 (*2101)	*953 (*2101)	*953 (*2101)	4,55 (14,9)
	Langer Stiel	kg (lb)				*1249 (*2754)	*1249 (*2754)	904 (1993)	*778 (*1715)	*778 (*1715)	*778 (*1715)	4,81 (15,8)
1,5 m (4,9')	Standardstiel	kg (lb)	*2587 (*5704)	1953 (4306)	1579 (3482)	*1615 (*3561)	1059 (2335)	886 (1954)	*975 (*2150)	*975 (*2150)	768 (1693)	4,96 (16,3)
	Langer Stiel	kg (lb)	*2236 (*4930)	1953 (4306)	1577 (3477)	*1508 (*3325)	1045 (2304)	872 (1923)	*794 (*1751)	*794 (*1751)	*794 (*1751)	5,19 (17,0)
0 m (0')	Standardstiel	kg (lb)	*3260 (*7188)	1871 (4126)	1505 (3319)	*1825 (*4024)	1032 (2276)	860 (1896)	*1190 (*2624)	951 (2097)	795 (1783)	4,77 (15,6)
	Langer Stiel	kg (lb)	*3193 (*7041)	1847 (4073)	1480 (3263)	*1781 (*3927)	1017 (2210)	838 (1848)	*953 (*2101)	*953 (*2101)	721 (1590)	5,02 (16,5)

Das Maximalgewicht beinhaltet Fahrerkabine, Stahlketten mit Platten, Kontergewicht, Fahrer, vollen Kraftstofftank und Schwenkschild.

Offener Fahrstand mit Schutzdach

Traglasten – minimale Konfiguration			Anschlagpunktradius 3 m (9,8')			Anschlagpunktradius 4,5 m (14,8')			Anschlagpunktradius (maximal)			m (')
			Frontauslage			Frontauslage			Frontauslage			
Anschlagpunkthöhe			Schild abgelenkt	Schild angehoben	Seitenauslage	Schild abgelenkt	Schild angehoben	Seitenauslage	Schild abgelenkt	Schild angehoben	Seitenauslage	
4,5 m (14,8')	Standardstiel	kg (lb)							*949 (*2093)	*949 (*2093)	*949 (*2093)	3,63 (11,9)
	Langer Stiel	kg (lb)										
3 m (9,8')	Standardstiel	kg (lb)				*1206 (*2659)	887 (1956)	705 (1555)	*953 (*2101)	*953 (*2101)	691 (1524)	4,55 (14,9)
	Langer Stiel	kg (lb)				*1249 (*2754)	881 (1943)	698 (1539)	*778 (*1715)	*778 (*1715)	619 (1365)	4,81 (15,8)
1,5 m (4,9')	Standardstiel	kg (lb)	*2587 (*5704)	1603 (3535)	1230 (2712)	*1615 (*3561)	861 (1899)	680 (1499)	*975 (*2150)	740 (1632)	585 (1290)	4,96 (16,3)
	Langer Stiel	kg (lb)	*2236 (*4930)	1603 (3535)	1228 (2708)	*1508 (*3325)	847 (1868)	665 (1466)	*794 (*1751)	*794 (*1751)	528 (1164)	5,19 (17,0)
0 m (0')	Standardstiel	kg (lb)	*3260 (*7188)	1521 (3354)	1155 (2547)	*1825 (*4024)	833 (1837)	654 (1442)	*1190 (*2624)	767 (1691)	603 (1330)	4,77 (15,6)
	Langer Stiel	kg (lb)	*3193 (*7041)	1497 (3301)	1131 (2494)	*1781 (*3927)	812 (1790)	632 (1394)	*953 (*2101)	692 (1526)	541 (1193)	5,02 (16,5)

Das Mindestgewicht beinhaltet offenen Fahrstand mit Schutzdach, Gummiketten, kein Kontergewicht, Fahrer, vollen Kraftstofftank und geraden Schild.

Traglasten – maximale Konfiguration			Anschlagpunktradius 3 m (9,8')			Anschlagpunktradius 4,5 m (14,8')			Anschlagpunktradius (maximal)			m (')
			Frontauslage			Frontauslage			Frontauslage			
Anschlagpunkthöhe			Schild abgelenkt	Schild angehoben	Seitenauslage	Schild abgelenkt	Schild angehoben	Seitenauslage	Schild abgelenkt	Schild angehoben	Seitenauslage	
4,5 m (14,8')	Standardstiel	kg (lb)							*949 (*2093)	*949 (*2093)	*949 (*2093)	3,63 (11,9)
	Langer Stiel	kg (lb)										
3 m (9,8')	Standardstiel	kg (lb)				*1206 (*2659)	*1206 (*2659)	895 (1973)	*953 (*2101)	*953 (*2101)	*953 (*2101)	4,55 (14,9)
	Langer Stiel	kg (lb)				*1249 (*2754)	1059 (2335)	888 (1958)	*778 (*1715)	*778 (*1715)	*778 (*1715)	4,81 (15,8)
1,5 m (4,9')	Standardstiel	kg (lb)	*2587 (*5704)	1915 (4223)	1552 (3422)	*1615 (*3561)	1038 (2289)	870 (1918)	*975 (*2150)	*975 (*2150)	754 (1663)	4,96 (16,3)
	Langer Stiel	kg (lb)	*2236 (*4930)	1915 (4223)	1550 (3418)	*1508 (*3325)	1024 (2258)	855 (1885)	*794 (*1751)	*794 (*1751)	*794 (*1751)	5,19 (17,0)
0 m (0')	Standardstiel	kg (lb)	*3260 (*7188)	1833 (4042)	1477 (3257)	*1825 (*4024)	1010 (2227)	844 (1861)	*1190 (*2624)	931 (2053)	780 (1720)	4,77 (15,6)
	Langer Stiel	kg (lb)	*3193 (*7041)	1809 (3989)	1453 (3204)	*1781 (*3927)	989 (2181)	822 (1813)	*953 (*2101)	*953 (*2101)	707 (1559)	5,02 (16,5)

Das Maximalgewicht beinhaltet offenen Fahrstand mit Schutzdach, Stahlketten mit Platten, Kontergewicht, Fahrer, vollen Kraftstofftank und Schwenkschild.

*Die angegebenen Nennlasten entsprechen der Norm ISO 10567:2007 für die Traglast von Hydraulikbaggern und betragen maximal 87 % der hydraulischen Traglast oder 75 % der Kipplast. Das Gewicht des Löffels ist in dieser Tabelle nicht enthalten.

Standard- und Sonderausrüstung

Die Standard- und Sonderausrüstung kann variieren. Für genaue Informationen wenden Sie sich bitte an Ihren Cat-Händler.

	Standard	Optional		Standard	Optional
MOTOR			ARBEITSUMGEBUNG (Fortsetzung)		
Cat® C1.7-Turbomotor (EU-Stufe V)	✓		Kleiderhaken	✓	
Automatische Drehzahlabsenkung	✓		Getränkehalter	✓	
Automatische Motorabschaltung	✓		Aufbewahrungsfach	✓	
Automatische Fahrfunktion mit zwei Fahrstufen	✓		Dachfenster	✓	
Kraftstoff-Wasserabscheider	✓		Befestigungen für Vorderseite	✓	
Drehzahlerhöhung für Zusatzfunktionen (nicht in allen Regionen erhältlich)	✓		Signal-/Warnhorn	✓	
Kolbenverstellpumpe	✓		Innenleuchte (nur Fahrerkabine)	✓	
Load-Sensing-/Flow-Sharing-Hydraulik	✓		Auslegerscheinwerfer, Halogen (nicht in allen Regionen verfügbar)	✓	
HYDRAULIK			LED-Leuchten vorn		✓
Elektronische Smart Tech-Pumpe	✓		LED-Leuchten vorn und hinten		✓
Druckspeicher	✓		LED-Auslegerscheinwerfer		✓
Automatische Schwenkbremse	✓		Ablagefach für Mobiltelefon	✓	
Zusatzhydraulikleitungen	✓		Spiegel, links, rechts und hinten		✓
Ein- und Zwei-Wege-Zusatzhydraulik	✓		Kamera		✓
Kontinuierlicher Zusatzstrom	✓		Radio – Bluetooth®, AUX, Mikrofon, USB (nur zum Aufladen) (nur Fahrerkabine)		✓
Schnellverschlüsse für Zusatzleitungen	✓		Cat Grade mit Advanced 2D		✓
ARBEITSUMGEBUNG			Cat Grade mit 3D		✓
Offener Fahrstand mit Schutzdach oder Fahrerkabine (offener Fahrstand in einigen Regionen nicht verfügbar)	✓		Serienmäßiger LCD-Farbmonitor der nächsten Generation (IP66)	✓	
Fahrerkabine mit Klimaanlage		✓	– Kraftstoffstand- und Kühlmitteltemperaturanzeigen	✓	
Fahrerkabine mit Heizung		✓	– Wartung und Überwachung der Maschine	✓	
Dachschutz – ISO 10262:1998, Level I	✓		– Leistung und Einstellungen der Maschine	✓	
ROPS – ISO 12117-2:2008	✓		– Wegfahrsperrung mit PIN	✓	
TOPS – ISO 12117:1997	✓		– Mehrere Sprachen	✓	
Joystick-Lenkung der nächsten Generation	✓		– Stundenzähler mit Alarmfunktion	✓	
Fahrgeschwindigkeitsregelung	✓		– Tippwählschalter (nur Fahrerkabine)	✓	
Steuerschema-Umschalter (optional in einigen Regionen)	✓		Moderner Monitor der nächsten Generation		✓
Einstellbare Handgelenkstützen	✓		– Touchscreen		✓
Waschbare Bodenmatte	✓		– Lagereferenzsystem		✓
Fahrpedale und Handhebel	✓		– Geeignet für hochauflösende Kameras (IP68 und IP69K)		✓
Ohne Fahrpedale und Handhebel (optional in einigen Regionen)		✓	– Wegfahrsperrung mit PIN		✓
Maschinensicherung	✓				
Serienmäßiger Schlüssel mit PIN-Code	✓				
Push-to-Start mit Schlüsselanhänger/PIN-Code		✓			
Gefederter Sitz mit Textilbezug (nur bei Fahrerkabine)	✓				
Gefederter Sitz mit Vinylbezug (nur bei offenem Fahrstand mit Schutzdach)	✓				
Hydrauliksperrung – alle Bedienelemente	✓				
Sicherheitsgurt mit hoher Sichtbarkeit (75 mm/3")	✓				
Sicherheitsgurt-Mahnsystem		✓			

(Fortsetzung nächste Seite)

Minibagger 305 CR

Standard- und Sonderausrüstung (Fortsetzung)

Die Standard- und Sonderausrüstung kann variieren. Für genaue Informationen wenden Sie sich bitte an Ihren Cat-Händler.

	Standard	Optional		Standard	Optional
LAUFWERK			ELEKTRIK		
Gummikette (400 mm/15,7")	✓		12-Volt-Batterie		✓
Stahlkette (400 mm/15,7")		✓	Software (Maschine und Monitor)		✓
Stahllaufkette mit Gummipplatten		✓	Wartungsfreie Batterie		✓
Gerader Planierschild	✓		Batterietrennung		✓
Planierschild mit Schwimmfunktion	✓		12-Volt-Steckdose		✓
Schwenkschild		✓	Product Link™ PL243 (Ausführungsbestimmungen gelten)		✓
Zurrgurte am Laufrollenrahmen	✓		Product Link PLE643 (Ausführungsbestimmungen gelten)		✓
AUSLEGER, STIEL UND UMLENKMECHANISMUS			SCHUTZVORRICHTUNGEN		
Monoblockausleger (2716 mm/106,9")	✓		Fahralarm (optional in einigen Regionen)	✓	
Standardstiel (1351 mm/53,2")	✓		SCHUTZVORRICHTUNGEN		
Langer Stiel (1601 mm/63,0")		✓	ROPS – ISO 12117-2:2008	✓	
Geeignet für Ladeschaufel	✓		Dachschutz ISO 10262:1998 (Level I)	✓	
Bolzenaufhängung	✓		Dachschutz ISO 10262:1998 (Level II) (Fahrerkabine)		✓
Manuelle Kupplung mit Doppelverriegelung		✓	Frontschutz (Gitter) ISO 10262 1998 (Level I) (Fahrerkabine)		✓
Hydraulischer Schnellwechsler		✓	Frontschutz (HD) ISO 10262:1998 (Level II) (Fahrerkabine)		✓
Mit Vorbereitung für Löffelgreifer	✓		Frontschutz (Gitter) ISO 10262:1998 (Level I) (offener Fahrstand mit Schutzdach)		✓
Zertifizierte Huböse	✓		Frontschutz (HD) ISO 10262:1998 (Level II) (offener Fahrstand mit Schutzdach)		✓
Anbaugeräte einschließlich Kupplungen, Löffelgreifern, Löffeln, Förderschnecken und Hämmern		✓	SONSTIGES		
Zweite Zusatzhydraulikleitungen		✓	Bioölfähig		✓
Schaufel-Umlenkleitung		✓	Öko-Ablass		✓
Auslegerrohrbruchsicherung		✓	Kühlwassermantelheizung		✓
Stielrohrbruchsicherung		✓	Kontergewicht (242 kg/534 lb)		✓
Hydraulikleitungen für Schnellwechsler		✓			

Die folgenden Angaben gelten für die Maschine zum Zeitpunkt der Endfertigung in der Verkaufsversion, die für die von diesem Dokument abgedeckten Regionen gedacht ist. Der Inhalt dieser Erklärung ist zum Ausgabezeitpunkt gültig. Allerdings können Inhalte, die sich auf Maschinenfunktionen und technische Daten beziehen ohne Vorankündigung geändert werden. Weitere Informationen sind im Betriebs- und Wartungshandbuch der Maschine zu finden.

Weitere Informationen zu laufenden Nachhaltigkeitsmaßnahmen und deren Fortschritt finden Sie auf unserer dafür eingerichteten Webseite <https://www.caterpillar.com/de/company/sustainability>.

Motor

- Der Cat®-Turbomotor C1.7 erfüllt die Emissionsnormen EPA Tier 4 Final (USA) und Stufe V (EU).
- Cat-Dieselmotoren müssen mit Dieselmotoren mit extrem niedrigem Schwefelgehalt (ULSD, Ultra Low Sulfur Diesel) mit höchstens 15 ppm Schwefel oder einer Mischung aus ULSD und folgenden Kraftstoffen mit geringerem Schwefelgehalt betrieben werden (Maximalangaben folgen):
 - ✓ 20 % Biodiesel FAME (Fettsäure-Methylester)*
 - ✓ 100% "Renewable Diesel", HVO (Hydrotreated Vegetable Oil, hydriertes Pflanzenöl) und GTL-Kraftstoffe (Gas-to-Liquid, Kraftstoff aus Erdgas)

Beachten Sie die Richtlinien zur erfolgreichen Anwendung. Wenden Sie sich an Ihren Cat-Händler oder lesen Sie "Caterpillar Machine Fluids Recommendations" (SEBU6250), um weitere Informationen zu erhalten.

**Motoren ohne Ausstattung zur Nachbehandlung können höhere Beimischungen verwenden, d. h. bis zu 100 % Biodiesel (wenden Sie sich bei Verwendung von Beimischungen mit mehr als 20 % Biodiesel an Ihren Cat-Händler).*

Klimaanlagensystem

- Das Klimaanlagensystem dieser Maschine enthält das fluoridierte Treibhausgas R134a als Kältemittel (Erderwärmungspotenzial = 1430). In der Anlage befinden sich 1,0 kg Kältemittel, was einer CO₂-Produktion von 1,430 Tonnen entspricht.

Lack

- Soweit bekannt enthält der Lack eine höchstzulässige Konzentration der folgenden Schwermetalle (gemessen in ppm):
 - Barium < 0,01 %
 - Cadmium < 0,01 %
 - Chrom < 0,01 %
 - Blei < 0,01 %

Geräuschpegel

Schalldruck am Fahrerohr beträgt 72 dB(A) (ISO 6396:2008)*

Durchschnittlicher Außenschalldruck 99 dB(A) (ISO 6395:2008)**

*Dynamische Schalldruckpegel am Fahrerohr gemäß ISO 6396:2008. Die Messungen wurden bei geschlossenen Türen und Fenstern der Fahrerkabine durchgeführt.

**Der angegebene Schalleistungspegel bei einer Messung nach den in 2000/14/EG festgelegten statischen Prüfverfahren und Bedingungen für Konfigurationen mit CE-Zeichen.

Öle und Betriebsflüssigkeiten

- Caterpillar führt die Werksbefüllung mit Ethylenglykol-Kühlmitteln durch. Cat-Dieselmotoren-Frostschutz-/Kühlmittel (DEAC) und Cat-Langzeitkühlmittel (ELC) können recycelt werden. Weitere Informationen erhalten Sie von Ihrem Cat-Händler.
- Cat Bio HYDO™ Advanced ist ein biologisch abbaubares Hydrauliköl und mit dem EU-Umweltzeichen zertifiziert.
- Vermutlich existieren weitere Flüssigkeiten. Sämtliche Flüssigkeitsempfehlungen und die Wartungsintervalle finden Sie im Betriebs- und Wartungshandbuch oder im Anwendungs- und Einbauleitfaden.

Funktionen und Technologie

- Die folgenden Funktionen und Technologieoptionen können eventuell zur Senkung von Kraftstoffverbrauch bzw. Kohlenstoffemissionen beitragen. Die verfügbaren Funktionen können variieren. Für genaue Informationen wenden Sie sich bitte an Ihren Cat-Händler.
 - Moderne Hydrauliksysteme stimmen Leistung und Effizienz aufeinander ab.
 - Power On Demand (Leistung bei Bedarf) sorgt für dauerhafte Effizienz und Leistung, wenn sie benötigt werden, und ist zudem für den Bediener transparent
 - Automatischer Leerlauf und automatisch Motorabschaltung
 - Verlängerte Wartungsintervalle reduzieren den Flüssigkeits- und Filterverbrauch.
 - Software-Updates und Fehlersuche per Fernzugriff (falls vorhanden)
 - Die benutzerfreundlichen Funktionen des Minibaggers verbessern die Bedienereffizienz und reduzieren den Kraftstoffverbrauch (falls vorhanden)
 - Cat Grade mit erweitertem 2D und 3D verbessert die Bedienereffizienz und verringert somit den Kraftstoffverbrauch (falls vorhanden)

Recycling

- Die in der Maschine verbauten Materialien machen etwa folgende Gewichtsanteile aus. Aufgrund unterschiedlicher Produktkonfigurationen können die genauen Werte von den Tabellenangaben abweichen.

Materialtyp	Gewichtsanteil
Stahl	65,52 %
Eisen	21,19 %
Gummi	3,50 %
Mischmetall	2,20 %
Sonstiges	1,89 %
Nichteisenmetall	1,81 %
Kunststoff	1,55 %
Flüssigkeit	1,47 %
Mischmetall und Nichtmetall	0,85 %
Gemischte Nichtmetalle	0,01 %
Nicht kategorisiert	0,00 %
Gesamt	100,00 %

- Eine Maschine mit einer höheren Rate der Recyclingfähigkeit führt zu einer effizienteren Nutzung wertvoller natürlicher Rohstoffe und einem höheren Schrottwert am Ende der Nutzungsdauer des Produkts. Gemäß ISO 16714 (Erdbaumaschinen – Recyclingfähigkeit und Werterhaltung – Terminologie und Kalkulationsmethoden) ist die Rate der Recyclingfähigkeit der Anteil der Masse (Massenanteil in Prozent) der neuen Maschine, der potenziell recycelt, wiederverwendet oder beides werden kann. Alle Teile in der Stückliste werden zuerst nach dem Komponententyp bewertet (basierend auf der Komponentenliste gemäß ISO 16714 und Japan CEMA (Construction Equipment Manufacturers Association)). Die restlichen Teile werden aufgrund des Materialtyps hinsichtlich der Recyclingfähigkeit bewertet. Aufgrund unterschiedlicher Produktkonfigurationen können die genauen Werte von den Tabellenangaben abweichen.

Recyclingfähigkeit: 96 %

Die obenstehenden Daten basieren auf der Produktkonfiguration der individuellen Produktgruppe.

ZEPPELIN IN IHRER NÄHE

Mit unseren rund 40 Niederlassungen in Deutschland und Österreich sind wir immer in der Nähe Ihres Standortes oder Ihrer Baustelle. Der Zeppelin Service steht Ihnen rund um die Uhr zur Verfügung. Wir liefern 98 % aller Ersatzteile innerhalb von 24 Stunden.



ZEPPELIN DIGITAL



ZEPPELIN SHOP
KONFIGURATOR
BAGGERBÖRSE
KUNDENPORTAL



Günstige Finanzierungen
für alle unsere Maschinen
über unseren
Partner Cat Financial.
Schnell. Einfach. Flexibel.
Individuell.

Zeppelin Baumaschinen GmbH
Graf-Zeppelin-Platz 1 · 85748 Garching bei München
Tel. 089 32000-0 · zeppelin-cat@zeppelin.com
zeppelin-cat.de

Zeppelin Österreich GmbH
Zeppelinstraße 2 · 2401 Fischamend bei Wien
Tel. 02232 790-0 · info.at@zeppelin.com
zeppelin-cat.at

Nähere Informationen zu Cat-Produkten, Serviceleistungen der Händler und Industrielösungen finden Sie auf unserer Website www.cat.com.

© 2023 Caterpillar
Alle Rechte vorbehalten.

Änderungen der Werkstoffe und technischen Daten ohne vorherige Ankündigung vorbehalten. Abgebildete Maschinen können Sonderausrüstung aufweisen. Ihr Cat-Händler informiert Sie gern über lieferbare Sonderausrüstung.

CAT, CATERPILLAR, LET'S DO THE WORK, die entsprechenden Logos, "Caterpillar Corporate Yellow", die Handelszeichen "Power Edge" und Cat "Modern Hex" sowie die hierin verwendeten Unternehmens- und Produktidentitäten sind Markenzeichen von Caterpillar Inc. und dürfen nicht ohne Genehmigung verwendet werden.

AGHQ8394-02 (03-2023)
Ersetzt AGHQ8394-01
Baunummer: 07A
(Europe,
Australia/New Zealand)

