



# Cat<sup>®</sup> 910

## KOMPAKTER RADLADER

### MERKMALE:

- **Cat<sup>®</sup>-Motor C3.6** – Erfüllt Stufe V (EU) und EPA Tier 4 Final (USA).
- **Optimierte Z-Kinematik von Cat** – Die optimierte Z-Kinematik von Cat verbindet die Grabeffizienz einer traditionellen Z-Kinematik mit den Eigenschaften eines Industrieradladers und bietet dadurch hohe Leistung und Vielseitigkeit. Durch das Parallelhubvermögen und die hohen Kippkräfte über den gesamten Arbeitsbereich lassen sich Lasten sicher handhaben und genau steuern.
- **Arbeitsgeräte** – Der 910 verfügt über Cat-Schaufeln der Performance-Serie sowie Palettengabeln mit ausgezeichneter Sicht. Diese Arbeitsgeräte verbessern die Produktivität und sind mit einem der folgenden Schnellwechslertypen verfügbar: Industrie-Radlader (IT, Integrated Toolcarrier) oder ISO (breit). Ältere Schnellwechsler-Arbeitsgeräte wie z. B. Kehrbesen, Greiferschaufeln oder Kombischaufeln sind weiterhin kompatibel.
- **Hydraulik und Bedienelemente** – Das hochmoderne elektrohydraulische System sorgt für eine leichtgängige Feinststeuerung mit kurzen Zykluszeiten. Dank eines einzigen Joysticks für alle Funktionen kann der Fahrer den Blick stets auf die Arbeit richten. Der Fahrer kann das Ansprechverhalten der Maschine per Knopfdruck einstellen, sodass er sie exakt an die jeweiligen Anforderungen des Einsatzes anpassen kann.
- **Fein abgestimmter Antriebsstrang** – reibungsloses Schalten und leistungsstarke Beschleunigung sind auf das modulierte hydrostatische Bremsen mit dem Kriech-/Bremspedal abgestimmt und sorgen für eine gleichmäßige Materialbewegung. Kriechgangsteuerung und elektronische Regelung der Motordrehzahl erleichtern die Arbeit mit Kehrbesen und Schneefräsen. Der Fahrer wechselt mit einem Tastendruck zwischen sanftem und aggressivem Schalten.
- **Fahrerkabine** – Die Rundumsicht wird durch eine verfügbare Rückfahrkamera weiter verbessert. Die Deluxe-Fahrerkabine gewährleistet hohen Fahrerkomfort durch einen beheizbaren, luftgefederten Sitz und benutzerfreundliche Bedienelemente. Verfügbare Funktionen wie Arbeitsgerätemodulation und Leistung des hydrostatischen Antriebs, hydraulische Schwingungsdämpfung, Schaufelrückführung, Kipp- und Hubendschaltungen, Gabel-/Schaufelmodus und Felgenzugkraftregelung erlauben dem Fahrer, die Maschine über ein Tastenfeld mit leichtgängigen Tasten an seine Bedürfnisse anzupassen.
- **Servicefreundlichkeit** – Dank verlängerter Serviceintervalle und der sehr guten Zugänglichkeit der Servicestellen lassen sich tägliche Kontrollen schnell und einfach durchführen, sodass die Maschine schneller betriebsbereit ist.
- **Effizient und leistungsstark** mit hohen Kippplasten bei vollem Lenkeinschlag, hohen Ausbrechkräften und effizienter Motorleistung erhalten Kunden eine ausgewogene Lösung für alle Anwendungen.
- **Serienmäßige kraftstoffsparende Funktionen** wie Eco-Modus, bedarfsgesteuerter Lüfter und Motorleerlaufabschaltautomatik machen den 910 gleichermaßen leistungsstark wie effizient.

## Technische Daten

### Motor

Motormodell	Cat C3.6		
Maximale Bruttoleistung:			
Maximale Motordrehzahl	2350/min		
SAE J1995	83 kW	111 hp	
ISO 14396	82 kW	110 hp	
ISO 14396 (DIN)	82 kW	111 hp	
Nenn-Nettoleistung:			
Motornendrehzahl	2200/min		
SAE J1349	74 kW	99 hp	
ISO 9249	73 kW	98 hp	
ISO 9249 (DIN)	73 kW	99 hp	
Hubraum	3,6 l		
Bohrung	98 mm		
Hub	120 mm		

### Motor (Fortsetzung)

Max. Bruttodrehmoment:		
SAE J1995	454 Nm	
ISO 14396	450 Nm	
Max. Nettodrehmoment:		
SAE J1349	446 Nm	
ISO 9249	443 Nm	

- Der Motor erfüllt die Emissionsnormen Tier 4 Final/Stufe V.
- Die angegebenen Nennleistungen wurden am Schwungrad mit Arbeitshydraulikpumpe am Vorderachsantrieb gemessen. Bei der Messung war der Motor mit Lüfter, Luftfilter, Schalldämpfer und Drehstromgenerator ausgerüstet.

# Kompakter Radlader 910

## Schaufeln

Fassungsvermögen – Universalschaufeln	1,3–1,9 m <sup>3</sup>
Fassungsvermögen – Leichtgutschaufeln	2,5–3,5 m <sup>3</sup>

## Lenkung

Lenkeinschlagwinkel (nach jeder Seite)	40 Grad
Max. Förderstrom – Lenkpumpe	66 l/min
Max. Betriebsdruck – Lenkpumpe	18.500 kPa
Lenkzeiten (von Anschlag zu Anschlag): Bei 2350/min: Lenkraddrehzahl 90/min	3,2 Sekunden
Anzahl Lenkradumdrehungen – linker Anschlag bis rechter Anschlag bzw. rechter Anschlag bis linker Anschlag Umdrehungen	3,75

## Laderhydraulik

Max. Volumenstrom – Arbeitshydraulikpumpe	122 l/min
Max. Volumenstrom, 3. Funktion	90 l/min
Max. Förderstrom, 4. Funktion	90 l/min
Max. Betriebsdruck – Arbeitshydraulikpumpe	23.500 kPa
Überdruck – Kippzylinder	34.000 kPa
Max. Betriebsdruck 3. Funktion	21.000 kPa
Max. Betriebsdruck 4. Funktion	21.000 kPa

## Hydrauliktaktzeiten:

Heben (Boden bis max. Hubhöhe)	5,2 Sekunden
Entladen (bei maximaler Reichweite)	1,4 Sekunden
Zurückkippen	2,2 Sekunden
Absenken durch Eigengewicht (max. Hubhöhe bis Boden)	3,7 Sekunden
Gesamttaktzeit	12,5 Sekunden

## Füllmengen

Kraftstofftank	165 l
Kühlsystem	21,5 l
Kurbelgehäuse	10 l
Achsen:	
Vorderes mittleres Differential	7,5 l
Hinteres mittleres Differential	7,5 l
Hydrauliksystem (einschließlich Tank)	98 l
Hydrauliktank	55 l
Getriebe	3,2 l
DEF-Tank (Diesel Exhaust Fluid, Abgasreinigungsflüssigkeit)	18 l

- Im Cat-System zur selektiven katalytischen Reduktion (SCR, Selective Catalytic Reduction) verwendete Abgasreinigungsflüssigkeiten (DEF, Diesel Exhaust Fluid) müssen die Anforderungen der ISO 22241-1 (International Organization for Standardization, Internationale Organisation für Normung) erfüllen.

## Getriebe

Vorwärts- und Rückwärtsfahrt:	
Drehzahlbereich 1*	10 km/h
Drehzahlbereich 2*	20 km/h
Drehzahlbereich 3	40 km/h

\*Kriechgangsteuerung ermöglicht die Geschwindigkeitssteuerung vom Stillstand bis zu 10 km/h. Die Kriechgangsteuerung funktioniert nur in Bereich 1.

## Reifen

Standardgröße	15.5 R25 L2 XTLA
Weitere Reifenoptionen:	17.5 R25 L2 XTLA
	15.5 R25 L3 XHA2
	17.5 R25 L3 XHA2
	17.5-25 L2/L3 SGL
	17.5-25 L3 HRL D/L-3A
	17.5 R25 L2 Schnee

- Weitere Reifen stehen zur Verfügung. Wenden Sie sich an Ihren Cat-Händler, um weitere Details zu erhalten.
- Bei bestimmten Einsätzen kann die Tragfähigkeitsgrenze der Reifen infolge des großen Leistungsvermögens des Radladers überschritten werden.
- Lassen Sie sich von Ihrem Reifenhändler ausführlich über den richtigen Reifentyp für Ihre Anwendung beraten.

## Fahrerkabine

Überrollschutz	ISO 3471:2008
Steinschlagschutz	EN ISO 3449:2008 (ISO 3449:2005)

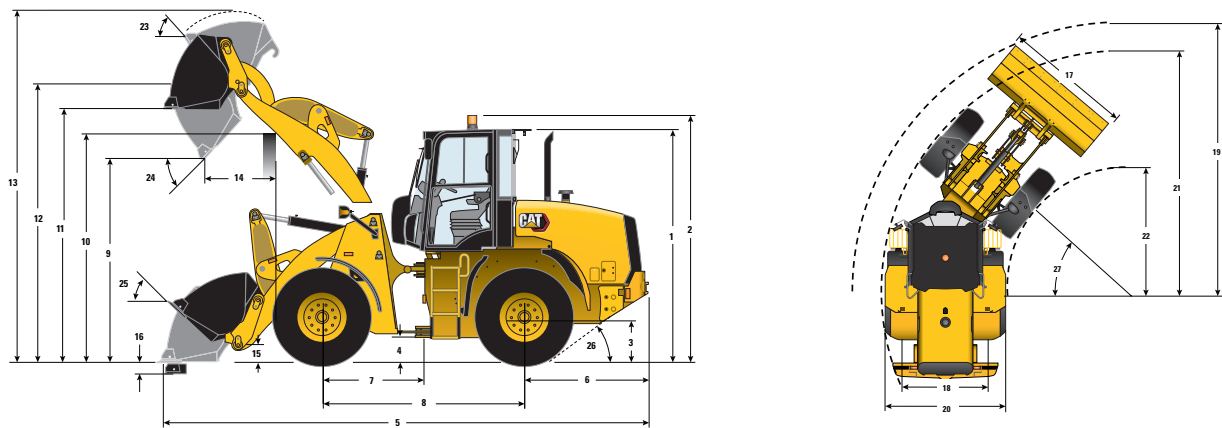
- Fahrerkabine und Überrollschutzaufbauten (ROPS, Rollover Protective Structures) gehören in Nordamerika und Europa zur Standardausrüstung.
- Der nach ISO 6396:2008\* gemessene dynamische Schalldruckpegel beträgt 77 dB(A) bei ordnungsgemäßer Montage und Wartung der Fahrerkabine.
- Der angegebene Schalleistungspegel beträgt 103 dB(A) bei Messung nach den in 2000/14/EG (geändert durch 2005/88/EG) festgelegten statischen Prüfverfahren und Bedingungen für Konfigurationen mit CE-Zeichen.

\*Die Messungen wurden bei geschlossenen Türen und Fenstern der Fahrerkabine durchgeführt.

## Achsen

Vorn	Fest
	Sperrdifferenzial (Standardausstattung)
Hinten	Pendelnd, ±11°
	Sperrdifferenzial (Standard)

## Abmessungen und Betriebsdaten (Bei allen Abmessungen handelt es sich um Näherungswerte. Abmessungen abhängig von Schaufel und Bereifung.)



\*Schaufelabhängig. \*\*Reifenabhängig.

	Standard-Hubgerüst – IT	Standard-Hubgerüst – ISO	Standard-Hubgerüst – Bolzenbefestigung
Nachfolgende Daten basieren auf 100 % Füllfaktor der Schaufel	1,3 m <sup>3</sup>	1,3 m <sup>3</sup>	1,4 m <sup>3</sup>
Bereifung für nachfolgende Daten	15.5 R25 L2 XTLA	15.5 R25 L2 XTLA	15.5 R25 L2 XTLA
** 1 Höhe: Boden zu Fahrerkabine	3020 mm	3020 mm	3020 mm
** 2 Höhe: Boden bis Rundumleuchte	3210 mm	3210 mm	3210 mm
** 3 Höhe: Boden bis Achsmittle	600 mm	600 mm	600 mm
** 4 Höhe: Bodenfreiheit	348 mm	348 mm	348 mm
* 5 Länge Gesamt	6337 mm	6394 mm	6269 mm
6 Länge Hinterachse bis Stoßfänger	1634 mm	1634 mm	1590 mm
7 Länge Knickgelenk bis Vorderachse	1300 mm	1300 mm	1300 mm
8 Länge Radstand	2600 mm	2600 mm	2600 mm
* 9 Bodenfreiheit: Schaufel bei 45 Grad	2809 mm	2772 mm	2846 mm
** 10 Bodenfreiheit: Überladehöhe	3284 mm	3284 mm	3284 mm
** 11 Bodenfreiheit: Waagerechte Schaufel	3418 mm	3418 mm	3418 mm
** 12 Höhe: Schaufelbolzen	3673 mm	3673 mm	3673 mm
** 13 Höhe: Gesamt	4563 mm	4599 mm	4563 mm
* 14 Reichweite: Schaufel bei 45 Grad	820 mm	863 mm	788 mm
15 Transporthöhe: Schaufelbolzen	319 mm	317 mm	319 mm
** 16 Grabtiefe	117 mm	117 mm	117 mm
17 Breite: Löffel	2401 mm	2401 mm	2401 mm
18 Breite: Spurweite	1800 mm	1800 mm	1800 mm
19 Wenderadius: Über Schaufel	5199 mm	5216 mm	5180 mm
20 Breite: über die Reifen	2259 mm	2259 mm	2259 mm
21 Wenderadius: Über Reifen	4716 mm	4716 mm	4716 mm
22 Wenderadius: Reifeninnenseite	2446 mm	2446 mm	2446 mm
23 Rückkippwinkel bei max. Hubhöhe	57 Grad	57 Grad	57 Grad
24 Auskippwinkel bei max. Hubhöhe	47 Grad	48 Grad	48 Grad
25 Rückkippwinkel in Transportstellung	42 Grad	42 Grad	42 Grad
26 Böschungswinkel	33 Grad	33 Grad	33 Grad
27 Lenkeinschlagwinkel	40 Grad	40 Grad	40 Grad
*Kipplast – gerade (ISO 14397-1)	5845 kg	5709 kg	6187 kg
*Kipplast – voll eingelenkt (ISO 14397-1)	4898 kg	4779 kg	5207 kg
*Ausbrechkraft	6741 kg	6298 kg	7327 kg
*Einsatzgewicht	8086 kg	8109 kg	7899 kg

Die angegebenen Abmessungen gelten für eine Maschine mit Unterschraubmessern und einem Fahrergewicht von 80 kg.

# Kompakter Radlader 910

## Abmessungen und Betriebsdaten (Bei allen Abmessungen handelt es sich um Näherungswerte. Abmessungen abhängig von Schaufel und Bereifung.)

\*Schaufelabhängig. \*\*Reifenabhängig.

	Verlängertes Hubgerüst – IT	Verlängertes Hubgerüst – ISO	Verlängertes Hubgerüst – Bolzenbefestigung
Nachfolgende Daten basieren auf 100 % Füllfaktor der Schaufel	1,3 m <sup>3</sup>	1,3 m <sup>3</sup>	1,4 m <sup>3</sup>
Bereifung für nachfolgende Daten	15.5 R25 L2 XTLA	15.5 R25 L2 XTLA	15.5 R25 L2 XTLA
** 1 Höhe: Boden zu Fahrerkabine	3020 mm	3020 mm	3020 mm
** 2 Höhe: Boden bis Rundumleuchte	3210 mm	3210 mm	3210 mm
** 3 Höhe: Boden bis Achsmittle	600 mm	600 mm	600 mm
** 4 Höhe: Bodenfreiheit	348 mm	348 mm	348 mm
* 5 Länge Gesamt	6869 mm	6926 mm	6802 mm
6 Länge Hinterachse bis Stoßfänger	1634 mm	1634 mm	1590 mm
7 Länge Knickgelenk bis Vorderachse	1300 mm	1300 mm	1300 mm
8 Länge Radstand	2600 mm	2600 mm	2600 mm
* 9 Bodenfreiheit: Schaufel bei 45 Grad	3176 mm	3140 mm	3219 mm
** 10 Bodenfreiheit: Überladehöhe	3397 mm	3397 mm	3397 mm
** 11 Bodenfreiheit: Waagerechte Schaufel	3774 mm	3774 mm	3775 mm
** 12 Höhe: Schaufelbolzen	4030 mm	4030 mm	4030 mm
** 13 Höhe: Gesamt	4920 mm	4955 mm	4891 mm
* 14 Reichweite: Schaufel bei 45 Grad	1054 mm	1100 mm	1004 mm
15 Transporthöhe: Schaufelbolzen	480 mm	480 mm	480 mm
** 16 Grabtiefe	295 mm	295 mm	294 mm
17 Breite: Löffel	2401 mm	2401 mm	2401 mm
18 Breite: Spurweite	1800 mm	1800 mm	1800 mm
19 Wenderadius: Über Schaufel	5440 mm	5452 mm	5419 mm
20 Breite: über die Reifen	2259 mm	2259 mm	2259 mm
21 Wenderadius: Über Reifen	4716 mm	4716 mm	4716 mm
22 Wenderadius: Reifeninnenseite	2446 mm	2446 mm	2446 mm
23 Rückkippwinkel bei max. Hubhöhe	59 Grad	60 Grad	59 Grad
24 Auskippwinkel bei max. Hubhöhe	43 Grad	44 Grad	44 Grad
25 Rückkippwinkel in Transportstellung	50 Grad	49 Grad	50 Grad
26 Böschungswinkel	33 Grad	33 Grad	33 Grad
27 Lenkeinschlagwinkel	40 Grad	40 Grad	40 Grad
*Kipplast – gerade (ISO 14397-1)	5099 kg	4998 kg	5388 kg
*Kipplast – voll eingelenkt (ISO 14397-1)	4240 kg	4150 kg	4503 kg
*Ausbrechkraft	6800 kg	6351 kg	7392 kg
*Einsatzgewicht	8428 kg	8450 kg	8240 kg

Die angegebenen Abmessungen gelten für eine Maschine mit Unterschraubmessern und einem Fahrergewicht von 80 kg.

**ZEPPELIN**

# ZEPPELIN – GANZ IN IHRER NÄHE

## ZEPPELIN IN IHRER NÄHE

Mit unseren rund 40 Niederlassungen in Deutschland und Österreich sind wir immer in der Nähe Ihres Standortes oder Ihrer Baustelle. Der Zeppelin Service steht Ihnen rund um die Uhr zur Verfügung. Wir liefern 98 % aller Ersatzteile innerhalb von 24 Stunden.



## ZEPPELIN DIGITAL



**ZEPPELIN SHOP**  
**KONFIGURATOR**  
**BAGGERBÖRSE**  
**KUNDENPORTAL**



Günstige Finanzierungen  
für alle unsere Maschinen  
über unseren  
Partner Cat Financial.

**Schnell. Einfach. Flexibel.  
Individuell.**

Zeppelin Baumaschinen GmbH  
Graf-Zeppelin-Platz 1 · 85748 Garching bei München  
Tel. 089 32000-0 · [zeppelin-cat@zeppelin.com](mailto:zeppelin-cat@zeppelin.com)  
[zeppelin-cat.de](http://zeppelin-cat.de)

Zeppelin Österreich GmbH  
Zeppelinstraße 2 · 2401 Fischamend bei Wien  
Tel. 02232 790-0 · [info.at@zeppelin.com](mailto:info.at@zeppelin.com)  
[zeppelin-cat.at](http://zeppelin-cat.at)

Nähere Informationen zu Cat-Produkten, Serviceleistungen der Händler und Industrielösungen finden Sie auf unserer Website [www.cat.com](http://www.cat.com).

© 2020 Caterpillar  
Alle Rechte vorbehalten

Änderungen der Werkstoffe und technischen Daten ohne vorherige Ankündigung vorbehalten. Abgebildete Maschinen können Sonderausüstung aufweisen. Ihr Cat-Händler informiert Sie gern über lieferbare Ausrüstungsoptionen.

CAT, CATERPILLAR, LET'S DO THE WORK, die entsprechenden Logos, "Caterpillar Yellow", die Handelszeichen "Power Edge" und Cat-"Modern Hex" sowie die hierin verwendeten Unternehmens- und Produktidentitäten sind Markenzeichen von Caterpillar Inc. und dürfen nicht ohne Genehmigung verwendet werden.

AGHQ8246 (02-2020)  
Übersetzung (03-2020)  
Baunummer: 14A  
(EU, Am North)

