

Umschlagmaschine 926M Ag

Agrarausführung



	Umschlagmaschine 926M Ag	Umschlagmaschine 926M Ag – verlängertes Hubgerüst
Motortyp*		Cat® C7.1
Motorleistung		125 kW (168 hp)
ISO 14396		170 hp
ISO 14396 (metrisch)		1,9–5,0 m ³
Schaufelinhalt		
Kipplast bei vollem Lenkeinschlag	7.453 kg	5.405 kg
Einsatzgewicht	12.732 kg	13.173 kg

*Motor erfüllt die Emissionsnormen der EU-Stufe V.

Einfache Entscheidung

Spezielle Konfiguration

Leistung auf Abruf: Die "Power Balance"-Abstimmung bietet Ihnen das Plus an Leistung, das Sie für Silagearbeiten benötigen. Die Breitreifen 750/65 MegaXbib gewährleisten maximale Standsicherheit, und ein schneller Rückwärtsgang verbessert die Produktivität. Das Paket für hohe Schmutzbelastung sorgt für saubere Atemluft.

Effizient und leistungsstark

Profitieren Sie von einem Motor mit hohem Drehmoment bei niedrigen Drehzahlen und einer Kraftstoffeffizienz wie bei einem Hybridmotor. Zudem ist der Motor perfekt auf einen intelligenten hydrostatischen Antriebsstrang und hydraulische Verstellpumpen abgestimmt. Für Arbeiten, die maximale Produktivität erfordern, bietet Ihnen ein neuer Performance-Modus die Möglichkeit, Leistung und Hydraulikgeschwindigkeit zu erhöhen, um solche Arbeiten noch schneller erledigen zu können.

Arbeiten leicht gemacht

Erzielen Sie eine höhere Arbeitsleistung mit den patentierten Schaufeln der Performance-Serie für schnelles Laden sowie der optimierten Z-Kinematik von Caterpillar. Multifunktionsarbeit war noch nie einfacher – dank spezieller Pumpen und eines Ölstromverteiler-Arbeitshydraulikventils. Der 926M Ag macht einfach das, was Sie von ihm erwarten.

Komfort rund um die Uhr

Nehmen Sie Platz, und genießen Sie minimale Geräuschpegel, exzellente Rundumsicht und am Sitz angebrachte Joystick-Bedienelemente. Dank der großen, geräumigen Fahrerkabine in Kombination mit der exklusiven Hydraulikzylinderdämpfung von Caterpillar ist dies der komfortabelste Sitz auf dem Hof.

Contents

Spezielle Konfiguration	4
Effizient und leistungsstark	6
Arbeiten leicht gemacht	8
Komfort rund um die Uhr.....	10
Maßgeschneiderte Lösungen	12
Konfiguriert für Ihren Erfolg	13
Service.....	14
Kundenbetreuung	14
Umschlagmaschine 926M Ag – Technische Daten	15
Umschlagmaschine 926M Ag – Schaufelspezifikationen.....	20
Umschlagmaschine 926M Ag – Schaufelauswahltabellen.....	22
Umschlagmaschine 926M Ag – Technische Daten	24
Umschlagmaschine 926M Ag – Schaufelauswahltabellen.....	25
Umschlagmaschine 926M Ag – Betriebsdaten	26
Umschlagmaschine 926M Ag – weitere technische Daten	27
Umschlagmaschine 926M Ag – Standard- und Sonderausrüstung	28
Anmerkungen	29



Umwelt- und kundenfreundlich – bis zu
95 % recycelbarer Inhalt nach Gewicht



Die Umschlagmaschine Cat 926M Ag setzt neue Maßstäbe in puncto Produktivität, Kraftstoffeffizienz und Komfort. Ein drehmomentstarker, langsamlaufender C7.1-Motor arbeitet mit einem intelligenten hydrostatischen Antriebsstrang zusammen, um eine optimale Kraftstoffeffizienz zu erreichen. Eine einzigartige Leistungsabstimmung in Fahrbereich 1 für Silagearbeiten maximiert die Produktivität. Extrem niedrige Geräuschpegel, eine große und geräumige Fahrerkabine und intuitive Bedienelemente sorgen nicht nur den ganzen Tag für viel Komfort, sondern auch die ganze Nacht! Erleben Sie den neuen Branchenmaßstab.

Spezielle Konfiguration

Maximale Leistung und Produktivität bei gleichzeitiger Minimierung der Betriebskosten.



Einzigartige "Power Balance"-Funktion

Fahrbereich 1: Hydrostatische Leistung wird dank einzigartiger Leistungsverteilung für Silagearbeiten maximiert. Dadurch können Sie Silage auch an steilsten Hängen mit maximaler Produktivität verschieben und umschichten.

Breitreifen der Dimension 750

Maximieren Sie Ihre Standsicherheit mit den Flotationsreifen 750/65 MegaXbib – bei Arbeiten mit der Silagegabel und bei Arbeiten an Seitenwänden. Ein hochgesetzter Kotflügel sowie ein vergrößerter Reifenabstand sorgen dafür, dass die Fenster sauber bleiben und Sie sich auf Ihre Arbeit konzentrieren können.

Kraftstoffeffizientes schnelles Rückwärtsfahren

Setzen Sie die Silagegabel dank einstellbarer Vorwärtsgeschwindigkeit in jeder Situation mit maximaler Effizienz ein. Dank des einzigartigen intelligenten hydrostatischen Antriebsstrangs von Caterpillar können Sie die Vorwärtsgeschwindigkeit in Bereich 1 situationsabhängig zwischen 1 und 13 km/h einstellen, während die Rückwärtsgeschwindigkeit unverändert bei schnellen 13 km/h bleibt.

Saubere Atemluft

Maximieren Sie die Motorlebensdauer und verlängern Sie die Filterreinigungsintervalle dank eines Turbo-Vorreinigers mit Ausstoßer. Behalten Sie einen kühlen Kopf mit einem Umkehrlüfter, der das in einer Ebene angeordnete Kühlpaket mit seinen weiten Blöcken sauber hält.





Effizient und leistungsstark

Erleben Sie Kraftstoffeffizienz wie bei einem Hybridfahrzeug mit mehr Leistung, wenn sie benötigt wird.

Intelligentes Leistungsmanagement

Das exklusiv von Caterpillar angebotene intelligente Leistungsmanagementsystem überwacht die Fahrereingaben und die verfügbare Leistung, damit die Maschine immer mit höchstem Wirkungsgrad betrieben wird.

Leistung bei Bedarf

Eine Auswahl der Leistungsmodi ermöglicht Ihnen, zwischen optimaler Kraftstoffeffizienz oder gesteigerter Leistung in Verbindung mit hydraulischer Geschwindigkeit auszuwählen, damit Sie Ihre Arbeit noch schneller erledigen können.



Standard-Leistungsmodus

- Spart bis zu 10 % Kraftstoff bei einer effizienten Motordrehzahl von 1.600/min.
- Empfohlen für Lade- und Transportarbeiten sowie Straßenfahrten – zur Maximierung der Kraftstoffeffizienz.
- Verringert typischerweise den Schalldruckpegel in der Kabine auf ein Minimum von flüsterleisen 64 db(A).

Performance-Leistungsmodus

- Aktivierung mit einem Tastendruck (HP+).
- Erhöht die Motorleistung um bis zu 10 % in allen Geschwindigkeitsbereichen.
- Erhöht die Motordrehzahl von über 12 %.
- Hydrauliktaktzeiten und Produktivität werden maximiert.

Sechs Zylinder für effiziente Leistung

Durch eine Konstruktion mit hohem Drehmoment und geringer Drehzahl ermöglicht der Cat-Motor C7.1 Motor einen saubereren und leiseren Betrieb bei gleichzeitig hervorragender Leistung und Haltbarkeit. Der Motor erfüllt die Emissionsanforderungen der Stufe V mit einem Modul für saubere Emissionen, das sich selbst regelt, damit Sie sich auf Ihre Arbeit konzentrieren können.

- **Keine Stillstandzeiten für die Regeneration des Dieselpartikelfilters** dank eines passiven, vollautomatischen Niedertemperatursystems.
- **Der langlebige Dieselpartikelfilter** ist so konstruiert, dass er den Motorüberholungszyklus überlebt.
- **Verlängerte Nachfüllintervalle** mit minimaler Verwendung von Abgasreinigungsflüssigkeit (DEF), auch als Adblue™ bezeichnet, mit bis zu vier Kraftstofftankbefüllungen pro DEF-Befüllung.
- **Konfigurierbare, automatische Leerlaufabschaltung**, die nach einer bestimmten Zeit bzw. bei einer bestimmten Temperatur aktiviert wird, um den Kraftstoffverbrauch noch mehr zu reduzieren und so die Betriebskosten niedrig zu halten.



Kraftübertragung auf den Boden

Überbrücken und fahren Sie mit voll sperrender vorderer Differenzialachse, die während der Fahrt bei Nennmoment durch Ziehen des Auslösers am Joystick am Sitz aktiviert werden kann. Maximieren Sie Ihre Traktion mit optionalem Selbstsperrdifferenzialen an der Hinterachse, die Sie jede Steigung hochbringen.

Unabhängige Betriebsbremsen an der Vorder- und Hinterachse bieten eine starke Bremsleistung, und eine über Knopfdruck betätigte elektronische Feststellbremse ermöglicht es Ihnen, die Maschine sicher abzustellen.





Arbeiten leicht gemacht

Die Arbeit erledigen.



Optimierte Z-Kinematik

Die patentierte und optimierte Z-Kinematik von Caterpillar verbindet das Grabvermögen einer traditionellen Z-Kinematik mit Eigenschaften eines integrierten Industrie-Radladers und bietet dadurch Leistungsstärke und Vielseitigkeit.

- **Perfekte Parallelführungsfunktionen** im Gabel-Modus ermöglichen eine wirklich berechenbare Leistung, während gleichzeitig hohe Kippkräfte über den gesamten Arbeitsbereich helfen, Lasten sicher und souverän handzuhaben und präzise zu steuern.
- **Die Sicht** auf die Schaufelecken und Gabelspitzen vom Boden aus bleibt uneingeschränkt und die Sichtlinien bei maximaler Hubhöhe wurden durch einen Hubrahmen der Generation III verbessert.
- **Größere Hubhöhe und Reichweite** können durch ein optionales verlängertes Hubgerüst erreicht werden.

Schaufeln der Performance-Serie für schnelles Laden

Die Schaufeln der Performance-Serie bieten bis zu 10 % höhere Füllfaktoren und besseres Materialhaltevermögen, was erhebliche Verbesserungen bei Produktivität und Kraftstoffnutzung ermöglicht. Sie verfügen über einen längeren Boden, um mehr Material auf einmal von der Halde abzutragen, eine weite Eintrittsöffnung, um das Material höher aufzuhäufen, und gewölbte Seitenschneiden, um das Materialhaltevermögen zu verbessern. Diese optimierte Form findet sich ebenfalls bei den Universal-, Leichtgut- und Hochkippschaufeln.



Gleichmäßige und berechenbare Multifunktionsleistung

Die Maschinen der Baureihe M sind mit einer elektrohydraulischen Steuerung ausgestattet, die vom intelligenten Leistungsmanagementsystem verwaltet wird, um höchste Effizienz zu gewährleisten. Die Lastregelung mit variablem Durchfluss erkennt die Arbeitsanforderungen und passt Durchfluss und Druck entsprechend den Anforderungen des Fahrers an.

- **Multifunktionalität ohne Kompromisse** durch spezielle Hydrauliksysteme mit einer Pumpe für den intelligenten hydrostatischen Antrieb, einer zweiten Pumpe für die Arbeitsgeräte und einer dritten Pumpe für das Lenksystem. Gleichzeitig fahren, anheben und steuern mit der gleichmäßigen, berechenbaren Steuerung. Die M-Serie wird all Ihren Anforderungen gerecht.
- **In der Fahrerkabine programmierbare Ausschalter** für das Kippen, Senken und Heben. Diese Funktion ist ideal für Anwendungen geeignet, bei denen der Arbeitstakt wiederholbar ist, sodass schnell auf programmierte Sollwerte wie Boden und Höhe zugegriffen werden kann.
- **Feinabstimmung hydromechanischer Leistung** durch vollständig einstellbaren Hydraulikstrom des 3. und 4. Hydraulikkreises über die zweite Anzeige (falls vorhanden) für ein perfektes Zusammenspiel zwischen Maschine und Anbaugeräten.





Komfort rund um die Uhr

Beste Sitz auf dem Hof.



Setzen Sie sich und sehen Sie selbst:

- **Sitzmontierter ergonomischer und leichtgängiger Joystick** für Hub- und Kippfunktionen. Der Joystick ist mit einem integrierten Vorwärts-/Neutral-/Rückwärtsschalter, einem Differenzialsperre-Auslöser und optionaler Zusatzhydraulik für den dritten und vierten Hydraulikkreis ausgestattet.
- **Hervorragende Rundumsicht** durch eine einteilige Frontscheibe, neue Parabol-Außenspiegel, ein neugestaltetes Gestänge der Generation III sowie sauber verlegte Hydraulikleitungen.
- **Automatische Klimaautomatik** mit beheizbarer Heckscheibe und Außenspiegeln für schnelles Entfrosten.
- **Vollständig einstellbare Bedienelemente** einschließlich Lenksäule, Joystick und Sitzfederung.
- **Informationen auf einen Blick** durch ein großes LCD-Hauptdisplay sowie ein optionales zweites Display.
- **Zusätzlicher Blick auf die Baustelle** mit Rückfahrkamera und optionaler integrierter rückseitiger Objekterkennung sowie optionalem* nach vorne gerichtetem Kamerasystem.
- **Ein beheizbarer und belüfteter Sitz**, der bei unterschiedlichsten klimatischen Bedingungen verbesserten Fahrerkomfort bietet, ist als Sonderausstattung erhältlich.

* Das nach vorne gerichtete Kamerasystem ist unter Umständen gemäß lokalen EU-Anforderungen erforderlich. Weitere Informationen sind bei Ihrem Cat-Händler erhältlich.



Folgende Merkmale sorgen für entspanntes Arbeiten:

- **Geräumige, sichere und leise Arbeitsumgebung** mit ergonomischen Bedienelementen, Sicherheitsgurt-Benachrichtigung und optionalem Bluetooth-Radio mit integriertem Mikrofon und MP3-Anschluss.
- **Einfacher Zugriff auf wichtige Maschinenparameter** dank einer zweiten Anzeige, die in Verbindung mit der standardmäßigen Soft-Touch-Steuertafel arbeitet, um Einstellungen an den Maschinenfunktionen in Echtzeit zu ermöglichen, und über eine integrierte Hilfetaste mit über 25 Sprachen verfügt.
- **Komfortable, weiche Anschläge bei den Zylinderendlagen** und programmierte Ausschalter mit exklusiv von Caterpillar angebotener elektrohydraulischer Zylinderdämpfung.
- **Noch gleichmäßigeres Fahrverhalten** durch die optionale hydraulische Schwingungsdämpfung bei Arbeiten mit und ohne Ladung einschließlich geringen Materialverlusten.
- **Ein früher Arbeitsbeginn bzw. später Feierabend** ist mit dem optionalen LED-Beleuchtungspaket kein Problem. Es beinhaltet eine Motorraumbeleuchtung, damit Öl- und Kühlmittelstand im Dunkeln überprüft werden können und die Maschine auch im Dunkeln betankt werden kann.





Maßgeschneiderte Lösungen

Personalisieren Sie die Maschine.

Bilden Sie eine Einheit mit Ihrer Maschine, indem Sie Antriebsstrang und Hydraulik einfach nach Ihren persönlichen Präferenzen einstellen.

Flexibler Antriebsstrang

Ein stufenloser hydrostatischer Antrieb mit elektronischer Steuerung ermöglicht eine anpassbare Übertragung der Motorleistung auf den Boden und eine ausgezeichnete Regelung der Fahrgeschwindigkeit.

- **Wählen Sie Ihren Antriebsstrang-Modus:**
 - Drehmomentwandler-(TC, Torque Converter)-Modus für gleichmäßiges Ausschütten.
 - Hystat-Modus für aggressives Motorbremsverhalten.
 - Standard-Modus, der die besten Eigenschaften des hydrostatischen Antriebs und des Drehmomentwandlers miteinander verbindet.
- **Reduzieren Sie den Reifenverschleiß** mit der Felgenzugkraftsteuerung, die es Ihnen ermöglicht, die verfügbare Zugkraft an die Bodenverhältnisse anzupassen.
- **Stellen Sie ein weiches und gleichmäßiges Ansprechverhalten der Richtungsschaltung** für Materialumschlagarbeiten ein oder ein scharfes Ansprechverhalten für den aggressiven Betrieb.



Einstellbare elektrohydraulische Steuerung

Passen Sie die hydraulische Leistung über ein zweites Display an, und optimieren Sie so Ihre Effizienz.

- **Optimieren Sie die Hydraulikmodulation** mit dem Feinststeuerungsmodus bei Arbeiten mit Gabeln und langen Arbeitsgeräten wie Getreideschubarmen.
- **Schnelleres Ansprechen der Hydraulik** für schnelle Silagearbeiten durch Einstellen der Ansprechdauer für Heben und Kippen.
- **Voll verstellbare Aktivierungsgeschwindigkeit der hydraulischen Schwingungsdämpfung** zusammen mit dem Zusatzhydraulik-Volumenstrom des 3. und 4. Hydraulikkreises.

Fahrerprofile und kodierter Start

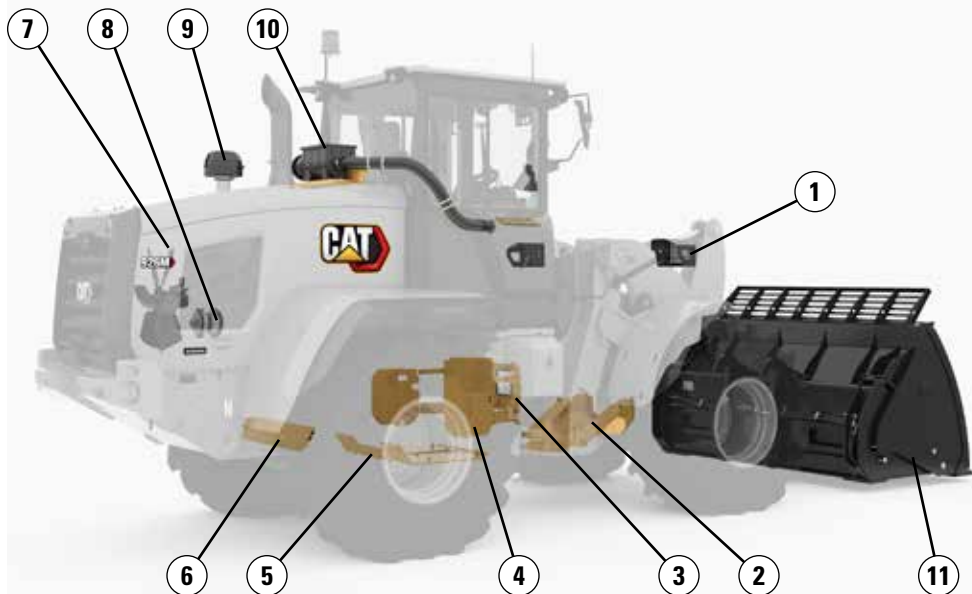
- Die Umschlagmaschine 926M Ag speichert Ihre persönlichen Einstellungen mit einzigartigen Fahrer-Codes, um diese Maschine genau an Sie anzupassen und Sicherheit zu gewährleisten, wenn die Maschine nachts unbewacht ist.

Konfiguriert für Ihren Erfolg

Für Sie einsatzbereit.

So wie Sie es möchten

Ein umfassendes Sortiment an Sonderausrüstung und Arbeitsgeräten gibt Ihnen die Vielseitigkeit, um eine Umschlagmaschine 926M Ag für den Erfolg Ihres Unternehmens zu konfigurieren. Wenden Sie sich an Ihren Caterpillar-Händler, um Ihre Maschine zu konfigurieren.



Schutzvorrichtungen:

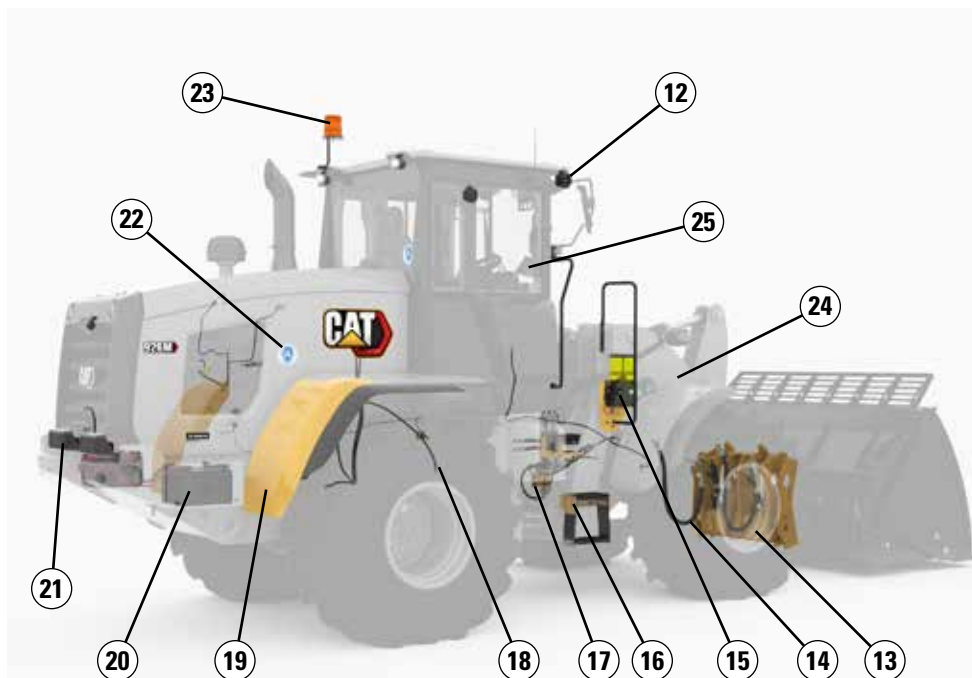
- 1) Beleuchtung
- 2) Antriebswelle
- 3) Knickgelenk
- 4) Seitlicher Antriebsstrang
- 5) Unterer Antriebsstrang
- 6) Kurbelgehäuse

Schmutzpakete:

- 7) Umkehrlüfter
- 8) Abgedichteter Drehstromgenerator
- 9) Turbinenvorreiniger
- 10) RESPA-Vorreiniger

Arbeitsgeräte:

- 11) Komplette Palette an Arbeitsgeräten



Sonstige Sonderausrüstung:

- 12) LED-Zusatzscheinwerfer
- 13) Schnellwechsler: Fusion™ und ISO
- 14) Zusatzhydraulik: 3. und 4.
- 15) Zentralschmierung
- 16) Plattform zur Windschutzscheibenreinigung
- 17) Hydraulische Schwingungsdämpfung
- 18) Erhöhte Entlüfter: Achsen und Getriebe
- 19) Kotflügel: verlängerte und vollständige Abdeckung
- 20) Kaltstartpaket
- 21) Rückseitige Objekterkennung
- 22) Zertifizierung "Blauer Engel"
- 23) Rundumleuchte
- 24) Langes Hubgerüst (HL, High Lift)
- 25) CPM – Cat Production Measurement

Service

Erstellen Sie einen **Wartungsplan**, um Ihre **Maschinenverfügbarkeit** zu erhöhen.

Die **Bodenbeleuchtung**, die Beleuchtung für die tägliche **Wartung** sowie die optionale **Motorraumbeleuchtung** erleichtern den **Betrieb**. Die drei großen **Wartungsklappen** können in beliebiger Reihenfolge geöffnet und geschlossen werden, um den freien Zugang zu den **Filtern** und **Wartungsstellen** zu ermöglichen. **Verlängerte** **Wartungsintervalle** an **Hydrauliköl-** und **Getriebeölfilter** verringern **Stillstandzeiten** und **maximieren** die **Betriebszeit**. Weitere **Servicefunktionen**:



- **Product Link™ PRO Standard** mit **Dreijahresabonnement** für **VisionLink®**.
- **Wartungserinnerungen** über das **zweite Display** in **voreingestellten Intervallen**.
- **Der langlebige Dieselpartikelfilter** ist so **konstruiert**, dass er den **Motorüberholungszyklus** überlebt.
- **Schnelle Kraftstofffilterwartung** mit der **elektrischen Kraftstoffentlüftungspumpe** **exklusiv** von **Caterpillar**.
- **Fremdstartanschlüsse** gehören zur **Standardausrüstung**.
- **Längere Reinigungsintervalle** mit **Kühlsystem** in einer **Ebene** und **Kühler** mit **6 Lamellen pro Zoll** **serienmäßig**.
- **Integrierte Schmierautomatik** (optional) mit **einstellbarer Schmierhäufigkeit**.

Kundenbetreuung

Unerreichter Service auch beim Kundendienst.

Vorbildliche Betreuung durch Cat-Händlerservice

Ihr **Cat-Händler** hilft Ihnen beim **Verkauf** von **Neu-** oder **Gebrauchtmachines**, bei der **Anmietung** und der **Aufarbeitung**, um alles an die **Anforderungen** Ihres **Unternehmens** anzupassen.

Maximieren Sie Ihre **Maschinenverfügbarkeit** mit **unübertroffener**, **weltweiter** **Teileverfügbarkeit**, **geschulten** **Technikern** und **Serviceverträgen**.

Lassen Sie uns an Ihrem Unternehmen mitwirken.

Besorgen Sie sich einen **kleinen Radlader** der **Serie M** und werden Sie **Teil** der **Caterpillar-Familie**.



Umschlagmaschine 926M Ag – Technische Daten

Motor

Cat C7.1*

Leistungsmodus	Performance (hp+)		Standard	
	Fahrbereich 1-4		Fahrbereich 1-3**	
	kW	hp	kW	hp
Max. Bruttoleistung				
Maximale Motordrehzahl	1.800/min		1.600/min	
ISO 14396	125	168	119	160
ISO 14396 (metrisch)	170 hp		162 hp	
Nennleistung				
SAE J1349 bei Lüfter-Mindestdrehzahl	122	163	116	156
ISO 9249 bei Lüfter-Mindestdrehzahl	122	164	116	156
ISO 9249 (metrisch) bei Lüfter-Mindestdrehzahl	166 hp		158 hp	
Max. Bruttodrehmoment	Nm		Nm	
ISO 14396	815		795	
Max. Nettodrehmoment				
SAE J1349	797		777	
ISO 9249	796		776	
Hubraum	7,01 l			
Bohrung	105 mm			
Hub	135 mm			

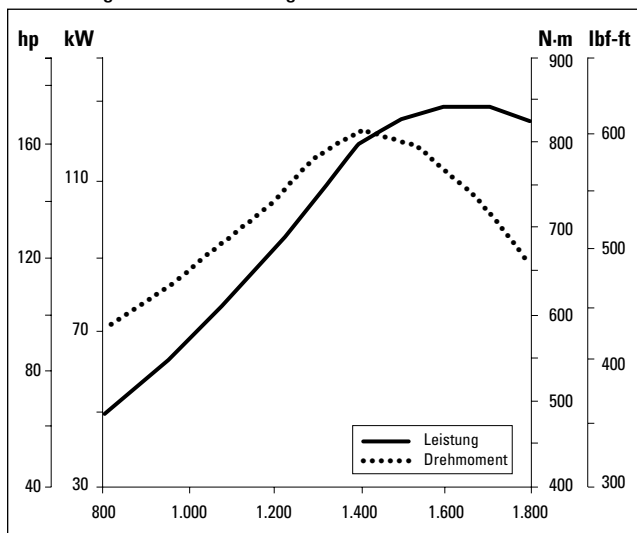
*Der Cat-Motor C7.1 erfüllt die Emissionsnormen Tier 4 Final/Stufe V.

**Leistung und Drehmoment im Bereich 4 entsprechen der Leistung und dem Drehmoment im Leistungsmodus mit "Power-by-Range"-Technologie von Caterpillar.

- Die Nennleistungen der Nettoleistung wurden unter den in den angegebenen Normen festgelegten Bedingungen getestet und kennzeichnen die verfügbare Leistung am Schwungrad, wenn der Motor bei der angegebenen Geschwindigkeit mit Drehstromgenerator, Luftfilter, Emissionskomponenten und Lüfter ausgestattet ist.
- Keine Motordrosselung bis zu einer Höhe von 3.000 m (10.000') erforderlich. Die automatische Drosselung schützt das Hydrauliksystem und das Getriebe.

Motordrehmoment

Umschlagmaschine 926M Ag



Umschlagmaschine 926M Ag – Technische Daten

Fahrerkabine



- Überrollschutz: SAE J1040 MAY94, ISO 3471-1994
- Steinschlagschutz: SAE J/ISO 3449 APR98, Level II, ISO 3449:1992 Level II

Gemessene Schalldruckpegel:

- Schalldruckpegel am Fahrerohr (ISO 6396:2008): 68 dB(A)*
- Außenschalleistungspegel (ISO 6395:2008): 101 dB(A)*

*Die Messungen wurden bei 70 % der maximalen Drehzahl des Motorlüfters durchgeführt. Der Schallpegel kann bei unterschiedlichen Motorlüfterdrehzahlen variieren. Die Fahrerkabine war ordnungsgemäß montiert und instand gehalten. Die Messungen wurden bei geschlossenen Türen und Fenstern der Fahrerkabine durchgeführt.

- Die Umweltzertifizierung "Blauer Engel" ist optional verfügbar.

Laderhydraulik



- Die Arbeitshydraulik ist mit einer fest zugeordneten lastgeregelten Verstellpumpe mit zwei doppelwirkenden Hubzylindern und einem doppelwirkenden Kippzylinder ausgestattet.
- Die aufgeführten Durchflusswerte gelten für eine Maschine, die im Performance-Leistungsmodus (1.800/min) läuft.

* Der Volumenstrom für den dritten und vierten Hydraulikkreis ist zwischen 20 % und 100 % des maximalen Förderstroms über das zweite Display vollständig anpassbar.

Max. Volumenstrom – Arbeitshydraulikpumpe	150 l/min
Max. Volumenstrom 3. und 4. Hydraulikkreis*	150 l/min
Max. Betriebsdruck – Arbeitshydraulikpumpe	26.000 kPa
Überdruck – Kippzylinder	28.000 kPa
Max. Betriebsdruck 3. und 4. Funktion	26.000 kPa
Ansprechdruck 3. und 4. Funktion	28.000 kPa
Hubzylinder: Standard-Hubgerüst	
Bohrungsdurchmesser	110 mm
Stangendurchmesser	60 mm
Hub	728 mm
Kippzylinder: Standard-Hubgerüst	
Bohrungsdurchmesser	140 mm
Stangendurchmesser	75 mm
Hub	516 mm
Taktzeiten (1.800/min) – Performance (HP+)	
Heben (Boden bis max. Hubhöhe)	5,5 Sekunden
Auskippen (bei max. Hubhöhe)	1,5 Sekunden
Absenken durch Eigengewicht (max. Hubhöhe bis Boden)	2,6 Sekunden
Gesamttaktzeit	9,6 Sekunden
Taktzeiten (1.600/min) – Standard	
Heben (Boden bis max. Hubhöhe)	6,2 Sekunden
Auskippen (bei max. Hubhöhe)	1,7 Sekunden
Absenken durch Eigengewicht (max. Hubhöhe bis Boden)	2,6 Sekunden
Gesamttaktzeit	10,5 Sekunden

Lenkung



- Das Lenksystem ist mit einer lastgeregelten Verstellpumpe mit zwei doppelt wirkenden Zylindern ausgestattet.
- Die aufgeführten Durchflusswerte gelten für eine Maschine, die im Performance-Leistungsmodus (1.800/min) läuft.

Lenkeinschlagwinkel nach jeder Seite	40°
Lenkzylinder: Doppeltwirkend	
Bohrungsdurchmesser	70 mm
Stangendurchmesser	40 mm
Hub	438 mm
Max. Förderstrom – Lenkpumpe	130 l/min
Max. Betriebsdruck – Lenkpumpe	24.130 kPa
Lenkzeiten (von Anschlag zu Anschlag)	
Minstdrehzahl: Pumpenförderstrom begrenzt	2,8 Sekunden
Höchstzahl: Lenkraddrehzahl 90/min	2,4 Sekunden
Anzahl der Lenkradumdrehungen	
Linker Anschlag bis rechter Anschlag bzw. rechter Anschlag bis linker Anschlag	3,5

Getriebe

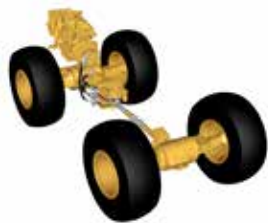


- * Über das zweite Display (wenn vorhanden) kann die maximale Vorwärtsgeschwindigkeit in Bereich 1 mit der Kriechgangsteuerung zwischen 1 km/h und 13 km/h eingestellt werden. Die werksseitige Voreinstellung beträgt 7 km/h. Die maximale Rückwärtsgeschwindigkeit wird in Bereich 1 auf 13 km/h gehalten, um schnelle Rückwärtsfahrten zu ermöglichen.

	Vorwärts	Rückwärts
Bereich 1*	*1-13 km/h	13 km/h
Bereich 2	13 km/h	13 km/h
Bereich 3	27 km/h	27 km/h
Bereich 4	40 km/h	40 km/h

Umschlagmaschine 926M Ag – Technische Daten

Antriebsstrang



- Der Antriebsstrang wird vom exklusiv von Caterpillar angebotenen intelligenten Leistungsmanagementsystem gesteuert, um maximale Leistung und Effizienz zu gewährleisten.
- * Die Sperrdifferenzial-Vorderachse kann bis einer Geschwindigkeit von bis zu 10 km/h während der Fahrt bei vollem Drehmoment aktiviert werden.

Vorderachse	Fest
Traktionshilfe*	Sperrdifferenzial (Standardausstattung)
Hinterachse	Pendelnd
Pendelwinkel nach Reifengröße	
20,5 R25	±10,5 Grad
750/65, 620/65	±7 Grad
Traktionshilfe	Selbstsperrdifferenzial (Option)
Bremsen	
Service	Nach innen gerichtete Ölbadscheibenbremse
Feststellbremse	Federbetätigt, hydraulisch gelöst

Reifen

* Reifen in Basisausführung.

Es stehen weitere Reifen zur Auswahl. Weitere Informationen erhalten Sie bei Ihrem Cat-Händler.

20,5 R25-Radialreifen (L-3)	Ja
20,5 R25-Radialreifen (L-5)	Ja
Reifen 620/65 R25 Ag	Ja
Reifen 750/65 R25 Ag*	Ja

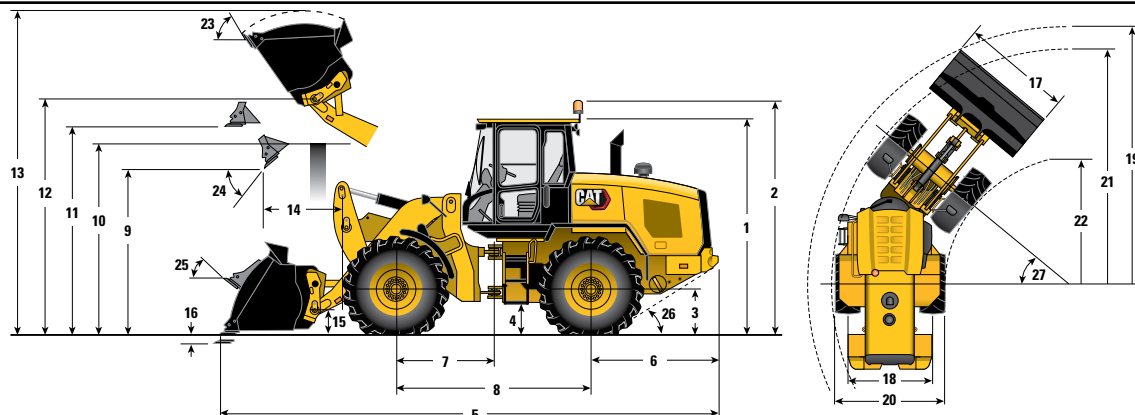
Füllmengen

Kraftstofftank	195 l
DEF-Tank (Diesel Exhaust Fluid, Abgasreinigungsflüssigkeit)	19 l
Kühlsystem	30 l
Kurbelgehäuse	20 l
Getriebe	8,5 l
Achsen	
Vorn	21 l
Hinten	21 l
Hydrauliksystem (einschließlich Tank)	160 l
Hydrauliktank	90 l

Umschlagmaschine 926M Ag – Technische Daten

Abmessungen mit Schaufel

Bei allen Angaben zu Abmessungen handelt es sich um Näherungswerte. Abmessungen abhängig von Schaufel und Bereifung. Siehe Betriebsdaten mit Schaufeln.




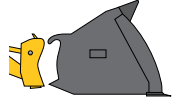
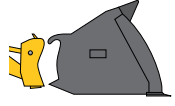
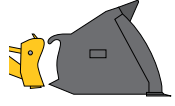


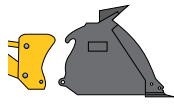
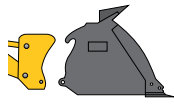
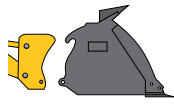
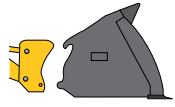
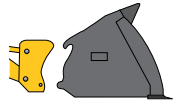
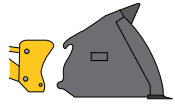
	Standard-Hubgerüst	Langes Hubgerüst (HL, High Lift)
*Schaufelabhängig.		
**Reifenabhängig.		
** 1 Höhe: Boden zu Fahrerkabine	3.415 mm	3.415 mm
** 2 Höhe: Boden bis Rundumleuchte	3.782 mm	3.782 mm
** 3 Höhe: Boden bis Achsmittle	760 mm	760 mm
** 4 Höhe: Bodenfreiheit	472 mm	472 mm
* 5 Länge: Gesamt	7.391 mm	8.084 mm
6 Länge: Hinterachse bis Stoßfänger	1.953 mm	1.953 mm
7 Länge: Knickgelenk bis Vorderachse	1.500 mm	1.500 mm
8 Länge: Radstand	3.000 mm	3.000 mm
* 9 Bodenfreiheit: Schaufel 45°	2.899 mm	3.396 mm
** 10 Bodenfreiheit: Überladehöhe	3.426 mm	3.625 mm
** 11 Bodenfreiheit: Waagerechte Schaufel	3.651 mm	4.148 mm
** 12 Höhe: Schaufelbolzen	3.978 mm	4.475 mm
** 13 Höhe: Gesamt	5.218 mm	5.715 mm
* 14 Reichweite: Schaufel 45°	901 mm	1.234 mm
15 Transporthöhe: Schaufelbolzen	367 mm	575 mm
** 16 Grabtiefe	25 mm	60 mm
17 Breite: Löffel	2.550 mm	2.550 mm
18 Breite: Spurweite	2.020 mm	2.020 mm
19 Wenderadius: Über Schaufel	5.906 mm	6.239 mm
20 Breite: über die Reifen	2.810 mm	2.810 mm
21 Wenderadius: Über Reifen	5.557 mm	5.557 mm
22 Wenderadius: Reifeninnenseite	2.716 mm	2.716 mm
23 Rückkippwinkel bei max. Hubhöhe	53°	51°
24 Auskippwinkel bei max. Hubhöhe	49°	48°
25 Rückkippwinkel in Transportstellung	39°	46°
26 Böschungswinkel	33°	33°
27 Lenkeinschlagwinkel	40°	40°
Einsatzgewicht	12.994 kg	13.272 kg

Die angegebenen Abmessungen gelten für eine Umschlagmaschine 926M Ag konfiguriert mit 2,1 m³-Fusion-Universalschaufeln, Unterschraubmessern, Standardkontergewichten, 80 kg schwerem Fahrer und Michelin-Reifen 750/65 R26 MegaXbib mit einem Druck von 2,76 bar in den Vorderreifen und 2,06 bar in den Hinterreifen.

Umschlagmaschine 926M Ag – Schaufelspezifikationen

Betriebsdaten mit Schaufeln (Standard-Hubgerüst)

		Universal			Leichtgutschaufel		
							
		Fusion			Fusion		
Nenninhalt	m ³	2,1	2,3	2,6	3,5	4,2	5,0
Nenninhalt bei 110 % Füllfaktor	m ³	2,3	2,5	2,9	3,9	4,6	5,5
17 Breite: Löffel	mm	2.550	2.550	2.942	2.750	2.750	2.750
Nennmaterialdichte, 110 % Füllfaktor	kg/m ³	1.620	1.476	1.184	893	731	608
9 Bodenfreiheit: Max. Hubhöhe, 45° Auskippwinkel	mm	2.899	2.850	2.809	2.670	2.550	2.550
14 Reichweite: Max. Hubhöhe, 45° Auskippwinkel	mm	901	939	771	1.003	1.123	1.123
Reichweite: 2.130 mm Ausschütthöhe, 45° Auskippwinkel	mm	1.481	1.493	1.360	1.455	1.495	1.495
Reichweite: Waagerechter Arm, waagerechte Schaufel	mm	2.278	2.341	2.171	2.531	2.701	2.701
16 Grabtiefe	mm	25	25	80	25	25	25
5 Länge: Gesamt	mm	7.391	7.454	7.331	7.644	7.814	7.814
13 Höhe: Gesamt	mm	5.218	5.276	5.198	5.380	5.542	5.823
19 Wenderadius, Schaufel in Transportstellung	mm	6.122	6.141	6.282	6.288	6.342	6.342
Kipplast – gerade, ISO 14397-1*	kg	8.721	8.640	8.083	8.198	7.936	7.900
Kipplast – voll eingelenkt, ISO 14397-1*	kg	7.453	7.379	6.867	6.962	6.722	6.684
Ausbrechkraft	kg	10.718	10.129	10.049	8.567	7.525	7.471
Einsatzgewicht	kg	12.732	12.770	13.013	13.093	13.223	13.300


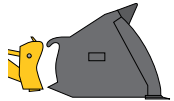
		Universal			Leichtgutschaufel		
							
		ISO 23727			ISO 23727		
Nenninhalt	m ³	2,1	2,3	2,6	3,5	4,2	5,0
Nenninhalt bei 110 % Füllfaktor	m ³	2,3	2,5	2,9	3,9	4,6	5,5
17 Breite: Löffel	mm	2.550	2.550	2.942	2.750	2.750	2.750
Nennmaterialdichte, 110 % Füllfaktor	kg/m ³	1.544	1.406	1.144	856	697	581
9 Bodenfreiheit: Max. Hubhöhe, 45° Auskippwinkel	mm	2.804	2.755	2.744	2.604	2.433	2.433
14 Reichweite: Max. Hubhöhe, 45° Auskippwinkel	mm	1.020	1.056	1.006	1.034	1.154	1.205
Reichweite: 2.130 mm Ausschütthöhe, 45° Auskippwinkel	mm	1.550	1.559	1.502	1.443	1.477	1.489
Reichweite: Waagerechter Arm, waagerechte Schaufel	mm	2.429	2.492	2.458	2.600	2.770	2.842
16 Grabtiefe	mm	18	18	74	50	50	50
5 Länge: Gesamt	mm	7.537	7.600	7.613	7.734	7.904	7.976
13 Höhe: Gesamt	mm	5.320	5.378	5.283	5.450	5.616	5.904
19 Wenderadius, Schaufel in Transportstellung	mm	6.169	6.189	6.370	6.318	6.373	6.397
Kipplast – gerade, ISO 14397-1*	kg	8.312	8.234	7.807	7.864	7.580	7.557
Kipplast – voll eingelenkt, ISO 14397-1*	kg	7.101	7.028	6.632	6.678	6.414	6.389
Ausbrechkraft	kg	9.330	8.865	9.000	8.079	6.803	6.758
Einsatzgewicht	kg	12.702	12.740	12.951	13.017	13.180	13.240



*Volle Einhaltung von ISO 14397-1 (2007), Abschnitte 1 bis 6, wonach Prüfergebnisse höchstens 2 % von Berechnungen abweichen dürfen.

Die angegebenen Abmessungen gelten für eine Umschlagmaschine 926M Ag konfiguriert mit Schaufeln, Unterschraubmessern, Standardkontergewichten, 80 kg schwerem Fahrer und Michelin-Reifen 750/65 R26 MegaXbib mit einem Luftdruck von 2,76 bar in den Vorderreifen und 2,06 bar in den Hinterreifen.

Umschlagmaschine 926M Ag – Schaufelspezifikationen

Betriebsdaten mit Schaufeln (verlängertes Hubgerüst)

		Universal			Leichtgutschaufel		
		 Fusion			 Fusion		
Nenninhalt	m ³	2,1	2,3	2,6	3,5	4,2	5,0
Nenninhalt bei 110 % Füllfaktor	m ³	2,3	2,5	2,9	3,9	4,6	5,5
17 Breite: Löffel	mm	2.550	2.550	2.942	2.750	2.750	2.750
Nennmaterialdichte, 110 % Füllfaktor	kg/m ³	1.175	1.069	853	637	519	429
9 Bodenfreiheit: Max. Hubhöhe, 45° Auskippwinkel	mm	3.396	3.347	3.306	3.182	3.063	3.063
14 Reichweite: Max. Hubhöhe, 45° Auskippwinkel	mm	1.234	1.272	1.104	1.357	1.479	1.479
Reichweite: 2.130 mm Ausschütthöhe, 45° Auskippwinkel	mm	2.115	2.134	1.992	2.120	2.180	2.180
Reichweite: Waagerechter Arm, waagerechte Schaufel	mm	2.848	2.911	2.740	3.101	3.271	3.271
16 Grabtiefe	mm	60	60	115	60	60	60
5 Länge: Gesamt	mm	8.084	8.147	8.011	8.337	8.507	8.507
13 Höhe: Gesamt	mm	5.715	5.773	5.695	5.877	6.039	6.320
19 Wenderadius, Schaufel in Transportstellung	mm	6.420	6.443	6.569	6.596	6.659	6.659
Kipplast – gerade, ISO 14397-1*	kg	6.392	6.327	5.898	5.932	5.720	5.666
Kipplast – voll eingelenkt, ISO 14397-1*	kg	5.405	5.345	4.946	4.969	4.772	4.719
Ausbrechkraft	kg	8.991	8.491	8.401	7.147	6.258	6.203
Einsatzgewicht	kg	13.173	13.210	13.454	13.533	13.663	13.741

		Universal			Leichtgutschaufel		
		 ISO 23727			 ISO 23727		
Nenninhalt	m ³	2,1	2,3	2,6	3,5	4,2	5,0
Nenninhalt bei 110 % Füllfaktor	m ³	2,3	2,5	2,9	3,9	4,6	5,5
17 Breite: Löffel	mm	2.550	2.550	2.942	2.750	2.750	2.750
Nennmaterialdichte, 110 % Füllfaktor	kg/m ³	1.130	1.027	831	618	499	414
9 Bodenfreiheit: Max. Hubhöhe, 45° Auskippwinkel	mm	3.302	3.252	3.241	3.117	2.949	2.949
14 Reichweite: Max. Hubhöhe, 45° Auskippwinkel	mm	1.352	1.389	1.338	1.390	1.513	1.564
Reichweite: 2.130 mm Ausschütthöhe, 45° Auskippwinkel	mm	2.196	2.211	2.156	2.119	2.176	2.198
Reichweite: Waagerechter Arm, waagerechte Schaufel	mm	2.999	3.062	3.028	3.170	3.340	3.412
16 Grabtiefe	mm	53	53	108	85	85	85
5 Länge: Gesamt	mm	8.230	8.293	8.295	8.422	8.592	8.664
13 Höhe: Gesamt	mm	5.817	5.875	5.780	5.947	6.114	6.402
19 Wenderadius, Schaufel in Transportstellung	mm	6.475	6.499	6.672	6.631	6.695	6.722
Kipplast – gerade, ISO 14397-1*	kg	6.148	6.083	5.744	5.749	5.509	5.470
Kipplast – voll eingelenkt, ISO 14397-1*	kg	5.197	5.137	4.818	4.817	4.592	4.552
Ausbrechkraft	kg	7.802	7.407	7.497	6.723	5.637	5.591
Einsatzgewicht	kg	13.142	13.180	13.391	13.457	13.620	13.680

*Volle Einhaltung von ISO 14397-1 (2007), Abschnitte 1 bis 6, wonach Prüfergebnisse höchstens 2 % von Berechnungen abweichen dürfen.

Die angegebenen Abmessungen gelten für eine Umschlagmaschine 926M Ag mit verlängertem Hubgerüst konfiguriert mit Schaufeln, Unterschraubmessern, Standardkontergewichten, 80 kg schwerem Fahrer und Michelin-Reifen 750/65 R26 MegaXbib mit einem Luftdruck von 2,76 bar in den Vorderreifen und 2,06 bar in den Hinterreifen.

Umschlagmaschine 926M Ag – Schaufelauswahltabellen

Universalschaufelauswahl – Standard-Hubgerüst

Materialart		Füllfaktor %													Kipplast bei vollem Lenkeinschlag*		
		m ³	Gegengewicht kg/m ³	1.050	1.125	1.200	1.275	1.350	1.425	1.500	1.575	1.650	1.725	1.800			
Umschlagmaschine 926M Ag	Fusion	2,1	Standard							115 %	110 %	105 %	100 %			7.453	
		2,3	Standard					115 %	110 %	105 %	100 %					7.379	
		2,6	Standard		115 %	110 %	105 %	100 %								6.867	
		2,1	Standard							115 %	110 %	105 %	100 %			7.101	
		2,3	Standard					115 %	110 %	105 %	100 %					7.028	
		2,6	Standard	115 %	110 %	105 %	100 %									6.632	
	ISO	2,1	Standard								115 %	110 %	105 %	100 %			7.101
		2,3	Standard						115 %	110 %	105 %	100 %					7.028
		2,6	Standard	115 %	110 %	105 %	100 %									6.632	
		Kohle – Anthrazit, gewaschen Gips, gemahlen Erde, Lehm, trocken Salz, fein Kalk, Granulat Schiefer Sand, trocken und lose trocken Ton und Kies/Schotter, trocken Ton, natürlich, trocken Sandstein Kalkstein Ton und Kies, zerklüftet Sand und Ton, lose 25 % Fels, 75 % Erde Gips, zerklüftet Granit, gebrochen Ton, natürlich, nass Sand- und Kies, trocken Sand, feucht 50 % Fels, 50 % Erde															

Leichtgutschaufelauswahl – Standard-Hubgerüst

Materialart		Füllfaktor %													Kipplast bei vollem Lenkeinschlag*			
		m ³	Gegengewicht kg/m ³	560	605	650	695	740	785	830	875	920	965	1.010				
Umschlagmaschine 926M Ag	Fusion	3,5	Standard								115 %	110 %	105 %	100 %			6.962	
		4,2	Standard					115 %	110 %	105 %	100 %						6.722	
		5	Standard		115 %	110 %	105 %	100 %									6.684	
		3,5	Standard								115 %	110 %	105 %	100 %			6.678	
		4,2	Standard					115 %	110 %	105 %	100 %						6.414	
		5	Standard	115 %	110 %	105 %	100 %										6.389	
	ISO	3,5	Standard									115 %	110 %	105 %	100 %			6.678
		4,2	Standard						115 %	110 %	105 %	100 %					6.414	
		5	Standard	115 %	110 %	105 %	100 %										6.389	
		Mulch, nass Mehl, Weizen Gerste, Gebinde Verdichteter Feststoffabfall Buchweizen, Gebinde Asphalt, zerklüftet Mais mit Schale, Gebinde Sojabohnen, Gebinde Dung, nass Weizen, Gebinde Schüttgut Zuckerrübe Silage, verpackt Gülle/Dung, nass Kohle – Fettkohle, gewaschen Torf, feucht Getreide, Ähre Zuckerrohr, roh Kohle – Fettkohle, roh Kalk, ungelöscht, gemahlen Dünger, gemischt																

*Volle Einhaltung von ISO 14397-1 (2007), Abschnitt 1 bis 6, wonach Prüfergebnisse höchstens 2 % von Berechnungen abweichen dürfen. Materialdichte, Füllfaktor und Kontergewichtsoptionen sind entscheidende Variablen bei Auswahl der geeigneten Schaufelgröße. Der lange Boden und die weite Eintrittsöffnung der Schaufeln der Performance-Serie sowie die offensiven Rückkippwinkel des optimierten Gestänges ermöglichen ISO-Füllfaktoren von mehr als 100 %. Mit Hilfe des erwarteten Füllfaktors in % pro Materialart (oberste Tabellenzeile) finden Sie ein passendes Kontergewicht und an der Seite den Füllfaktor für die richtige Schaufelgröße.

Umschlagmaschine 926M Ag – Schaufelauswahltabellen

Universalschaufelauswahl – verlängertes Hubgerüst

Materialart															Kipplast bei vollem Lenkeinschlag*		
Füllfaktor %																	
Umschlagmaschine 926M Ag	m ²	Gegengewicht														kg	
		kg/m ³	700	760	820	880	940	1.000	1.060	1.120	1.180	1.240	1.300				
	Fusion	2.1	Standard									115%	110%	105%	100%	5.405	
		2.3	Standard						115%	110%	105%	100%				5.345	
		2.6	Standard		115%	110%	105%	100%								4.946	
		ISO	2.1	Standard								115%	110%	105%	100%		5.197
			2.3	Standard						115%	110%	105%	100%				5.137
			2.6	Standard		115%	110%	105%	100%								4.818

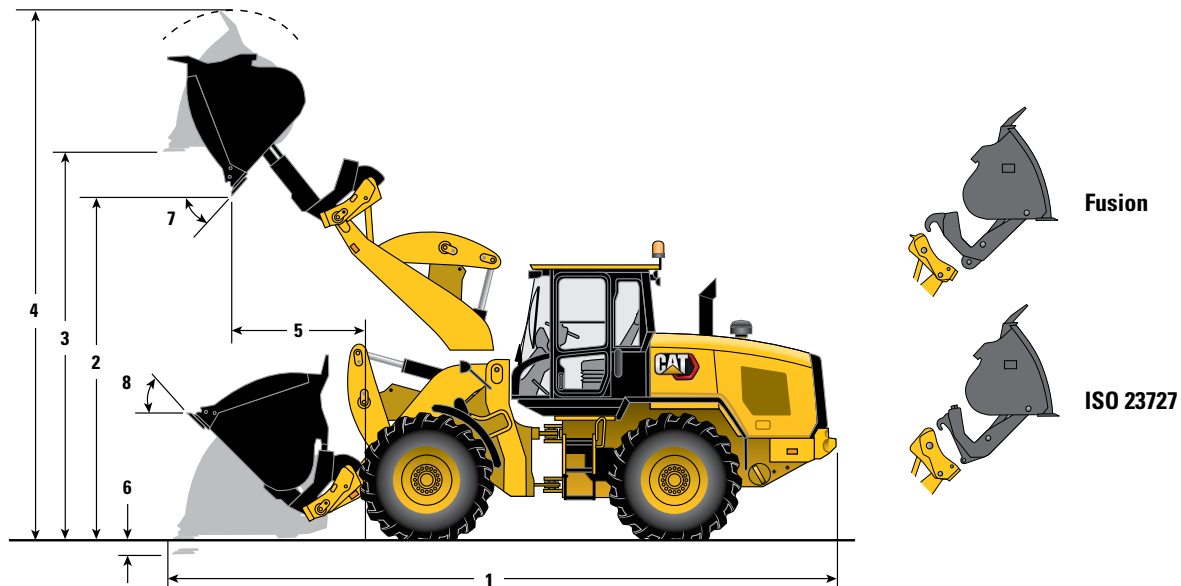
Leichtgutschaufelauswahl – verlängertes Hubgerüst

Materialart															Kipplast bei vollem Lenkeinschlag*		
Füllfaktor %																	
Umschlagmaschine 926M Ag	m ²	Gegengewicht														kg	
		kg/m ³	300	345	390	435	480	525	570	615	660	705	750				
	Fusion	3.5	Standard										115%	110%	105%	100%	4.969
		4.2	Standard						115%	110%	105%	100%					4.772
		5.0	Standard				115%	110%	105%	100%							4.719
		ISO	3.5	Standard								115%	110%	105%	100%		4.817
			4.2	Standard						115%	110%	105%	100%				4.592
			5.0	Standard				115%	110%	105%	100%						4.552

*Volle Einhaltung von ISO 14397-1 (2007), Abschnitt 1 bis 6, wonach Prüfergebnisse höchstens 2 % von Berechnungen abweichen dürfen. Materialdichte, Füllfaktor und Kontergewichtsoptionen sind entscheidende Variablen bei Auswahl der geeigneten Schaufelgröße. Der lange Boden und die weite Eintrittsöffnung der Schaufeln der Performance-Serie sowie die offensiven Rückkippwinkel des optimierten Gestänges ermöglichen ISO-Füllfaktoren von mehr als 100 %. Mit Hilfe des erwarteten Füllfaktors in % pro Materialart (oberste Tabellenzeile) finden Sie ein passendes Kontergewicht und an der Seite den Füllfaktor für die richtige Schaufelgröße.

Umschlagmaschine 926M Ag – Technische Daten

Betriebsdaten mit Hochkippschaufeln



		Standard-Hubgerüst						Langes Hubgerüst (HL, High Lift)			
		Fusion			ISO 23727			Fusion		ISO 23727	
Nenninhalt	m ³	3,0	3,5	4,1	3,0	3,5	4,1	3,0	3,5	3,0	3,5
Nenninhalt bei 110 % Füllfaktor	m ³	3,3	3,9	4,5	3,3	3,9	4,5	3,3	3,9	3,3	3,9
Schaufelbreite	mm	2.528	2.728	3.032	2.528	2.728	3.032	2.528	2.728	2.528	2.728
Nennmaterialdichte, 110 % Füllfaktor	kg/m ³	954	781	631	888	742	598	671	547	630	523
1 Länge: Gesamt	mm	7.781	7.847	7.925	8.033	8.033	8.112	8.473	8.539	8.727	8.727
2 Ausschütthöhe: Max. Hubhöhe, ausgerollt	mm	4.334	4.391	4.332	4.448	4.573	4.515	4.790	4.846	4.898	5.024
3 Bodenfreiheit: Waagerechte Schaufel	mm	4.667	4.670	4.708	4.802	4.901	4.886	5.132	5.135	5.258	5.361
4 Höhe: Gesamt	mm	6.330	6.376	6.429	6.464	6.607	6.587	6.794	6.841	6.920	7.067
5 Reichweite: Max. Hubhöhe, ausgerollt	mm	1.261	1.299	1.330	1.448	1.398	1.430	1.607	1.647	1.798	1.752
6 Grabtiefe	mm	25	25	40	18	18	33	60	60	53	53
Wenderadius, Schaufel in Transportstellung	mm	6.028	6.139	6.302	6.109	6.197	6.359	6.373	6.480	6.453	6.536
7 Maximaler Auskippwinkel	Grad	50	50	50	56	49	49	52	52	58	51
8 Rückkippwinkel in Transportstellung	Grad	38	39	39	40	40	40	45	46	46	46
Kipplast – gerade ISO 14397-1*	kg	7.471	7.245	6.816	6.967	6.894	6.474	5.350	5.175	5.037	4.959
Kipplast – voll eingelenkt ISO 14397-1*	kg	6.294	6.089	5.676	5.858	5.786	5.381	4.428	4.267	4.159	4.082
Ausbrechkraft	kg	7.597	7.183	6.684	6.302	6.250	5.799	6.302	5.941	5.196	5.144
Einsatzgewicht	kg	13.472	13.561	13.892	13.435	13.524	13.854	13.913	14.002	13.875	13.964

*Volle Einhaltung von ISO 14397-1 (2007), Abschnitt 1 bis 6, wonach Prüfergebnisse höchstens 2 % von Berechnungen abweichen dürfen.

Die angegebenen Abmessungen gelten für eine Umschlagmaschine 926M Ag konfiguriert mit Schaufeln, Unterschraubmessern, Standardkontergewichten, 80 kg schwerem Fahrer und Michelin-Reifen 750/65 R26 MegaXbib mit einem Luftdruck von 2,76 bar in den Vorderreifen und 2,06 bar in den Hinterreifen.

Umschlagmaschine 926M Ag – Schaufelauswahltabellen

Hochkippschaufelauswahl – Standard-Hubgerüst

Materialart		Füllfaktor %													Kipplast bei vollem Lenkeinschlag*								
		m³		Gegengewicht	kg/m³	115 %	110 %	100 %	115 %	100 %	110 %	105 %	110 %	105 %		110 %	105 %	995					
Umschlagmaschine 926M Ag	Fusion	3.0	Standard												115 %		110 %		105 %		100 %	6.294	
		3.5	Standard												115 %		110 %		105 %		100 %	6.089	
		4.1	Standard												115 %		110 %		105 %		100 %	5.676	
		3.0	Standard																				5.858
		3.5	Standard																				5.786
		4.1	Standard																				5.381
	ISO	3.0	Standard																				5.858
		3.5	Standard																				5.786
		4.1	Standard																				5.381

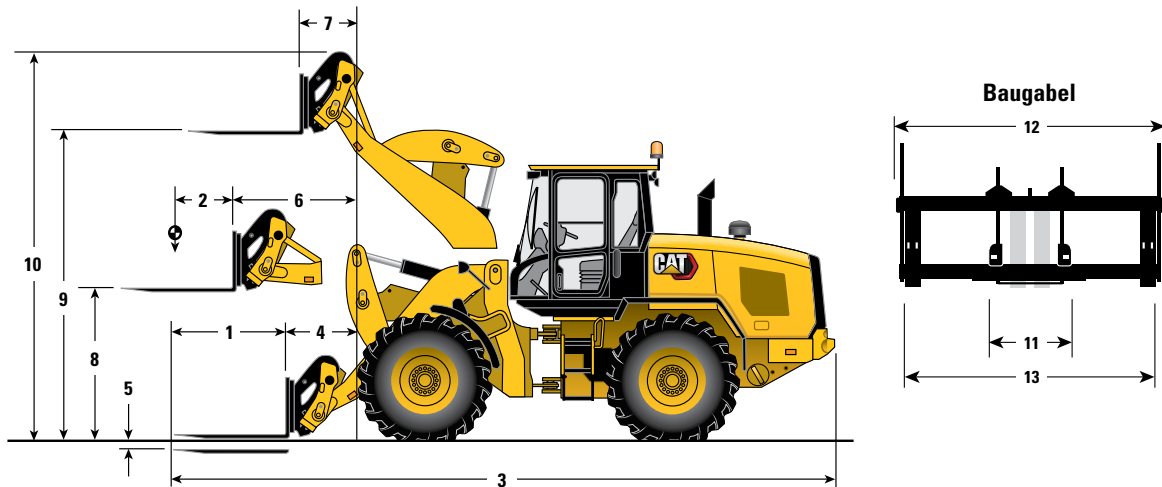
Hochkippschaufelauswahl – verlängertes Hubgerüst

Materialart		Füllfaktor %													Kipplast bei vollem Lenkeinschlag*								
		m³		Gegengewicht	kg/m³	110 %	105 %	110 %	110 %	115 %	110 %	100 %	115 %	110 %		105 %	110 %	105 %	710				
Umschlagmaschine 926M Ag	Fusion	3.0	Standard																			4.428	
		3.5	Standard																				4.267
		4.1	Standard																				3.885
		3.0	Standard																				4.159
		3.5	Standard																				4.082
		4.1	Standard																				3.705
	ISO	3.0	Standard																				4.159
		3.5	Standard																				4.082
		4.1	Standard																				3.705

*Volle Einhaltung von ISO 14397-1 (2007), Abschnitt 1 bis 6, wonach Prüfergebnisse höchstens 2 % von Berechnungen abweichen dürfen. Materialdichte, Füllfaktor und Kontergewichtsoptionen sind entscheidende Variablen bei Auswahl der geeigneten Schaufelgröße. Der lange Boden und die weite Eintrittsöffnung der Schaufeln der Performance-Serie sowie die offensiven Rückkippwinkel des optimierten Gestänges ermöglichen ISO-Füllfaktoren von mehr als 100 %. Mit Hilfe des erwarteten Füllfaktors in % pro Materialart (oberste Tabellenzeile) finden Sie ein passendes Kontergewicht und an der Seite den Füllfaktor für die richtige Schaufelgröße.

Umschlagmaschine 926M Ag – Betriebsdaten

Betriebsdaten mit Gabeln



		Standard-Hubgerüst	Langes Hubgerüst (HL, High Lift)
1 Zinkenlänge	mm	1.524	1.524
2 Lastschwerpunkt	mm	762	762
3 Länge: Gesamt	mm	8.173	8.860
4 Reichweite: Boden-	mm	886	1.573
5 Höhe: Minimal (Schalenunterseite)	mm	51	86
6 Reichweite: Waagerechter Arm	mm	1.514	2.084
7 Reichweite: Voller Hub	mm	663	996
8 Höhe: Waagerechter Arm (Oberkante Zinken)	mm	1.768	1.799
9 Höhe: Max. Hubhöhe (Oberkante Zinken)	mm	3.695	4.193
10 Höhe: Gesamt	mm	5.006	5.503
11 Mindestgabelabstand	mm	530	530
12 Gabelträgerbreite	mm	2.498	2.498
13 Maximaler Gabelabstand	mm	2.375	2.375
Kipplast – gerade ISO 14397-1*	kg	5.997	4.721
Kipplast – voll eingelenkt ISO 14397-1*	kg	5.116	3.984
Einsatzgewicht	kg	12.742	13.182
Nennlast			
50 % Kipplast: SAE J1197**	kg	2.558	1.992
60 % Kipplast: Unebenes Gelände EN474-3**	kg	3.069	2.390
80 % Kipplast: Fester und ebener Untergrund EN474-3**	kg	4.092	3.187

*Volle Einhaltung von ISO 14397-1 (2007), Abschnitte 1 bis 6, wonach Prüfergebnisse höchstens 2 % von Berechnungen abweichen dürfen.

**Volle Einhaltung von EN474-3 und SAE J1197.

Die angegebenen Abmessungen gelten für eine Umschlagmaschine 926M Ag konfiguriert mit Fusion-Arbeitsgeräten, schweren Kontergewichten, 80 kg schwerem Fahrer und Michelin-Reifen 750/65 R26 MegaXbib mit einem Luftdruck von 2,76 bar in den Vorderreifen und 2,06 bar in den Hinterreifen.

Sonderausrüstung

	Einsatzgewicht	Kipplast – voll eingelenkt
Änderung ohne Optionen	kg	kg
Hydraulische Schwingungsdämpfung	-49	-27
Änderung mit Optionen	kg	kg
Antriebsstrang-Seitenschutz	+11	+9
Kaltstartpaket	+54	+77
Kurbelgehäuseschutz	+19	+25
Unterer Antriebsstrangschutz	+77	+72
Antriebswellenschutz	+44	+12
Zentralschmierung	+64	+23

Reifen

Änderung mit Reifenoption gegenüber Reifen 750/65 R26 MegaXbib	20,5 R25 XHA2 L3	620/75 R26 MegaX
	mm	mm
Vertikale Höhen	-75	-52
Reichweite: Schaufel 45°	+67	+10
Breite: über die Reifen	-270	-125
Wenderadius: Über Reifen	-155	-102
Wenderadius: Reifeninnenseite	+135	+63
	kg	kg
Kipplast – gerade	-14	-160
Kipplast – voll eingelenkt	-12	-138
Einsatzgewicht	-20	-236



Umschlagmaschine 926M Ag – Standard- und Sonderausrüstung

Standardausrüstung

Standardausrüstung kann je nach Auslieferungsland variieren. Für genaue Informationen wenden Sie sich bitte an Ihren Cat-Händler.

ANTRIEBSSTRANG

- Gleitringdichtungs-Schutzvorrichtungen Duo-Cone™ an Achsen
- Automatische Leerlaufabschaltung
- Cat-Motor C7.1
 - Leistungsstufen (Standard und Leistung)
 - Leistung nach Bereich (hohe Leistung im Bereich 4)
 - Turbolader/Ladeluftkühler
 - Dieselpartikelfilter (lebenslang)
- Kodierter Start (erfordert ein sekundäres Display)
- Differenzialsperre an Vorderachse
- Vollhydraulische, geschlossene Ölbaumscheibenbremsen
- Bedarfsgesteuerter Lüfter mit Hydraulikantrieb
- Hydrostatischer Antrieb mit elektronischer Steuerung
 - Betriebsarten (Standard, TC, Hystat und Eis)
 - Dynamik beim Richtungsschalten (schnell, mittel, langsam)
 - Felgenzugkraftsteuerung, Raddrehmoment anpassen
 - Kriechgangschalter, Fahrgeschwindigkeit anpassen
- Feststellbremse, elektrisch
- Kühlsystem in einer Ebene mit sechs Lamellen pro Zoll
- Ölprobenzapfventile
- Drosselklappensperre und max. Drehzahlbegrenzer

HYDRAULIK

- Automatische Hub-, Absenkungs- und Kippausschaltung (in Fahrerkabine einstellbar)
- Schaufel- und Gabelmodi, in der Fahrerkabine einstellbar
- Zylinderdämpfung an Ausschalter und mechanischen Endanschlägen
- Feinsteuerungsmodus (schnell, mittel, langsam)
- Einstellung des Ansprechverhaltens der Hydraulik (schnell, mittel, langsam)
- Lastgeregelte Hydraulik und Lenkung
- Sitzmontierte hydraulische Joystick-Bedienelemente

ELEKTRIK

- HD-Drehstromgenerator, 115 A
- Batterien (2), 1000 A Kaltstartstrom, 24-V-System, Hauptschalter
- Rückfahrwarnsignal
- Notausschalter
- Halogen-Arbeits- und Fahrscheinwerfer, LED-Heckleuchten
- Product Link PRO mit Drei-Jahres-Abonnement
- Fernmontierte Starthilfebuchse
- Rückstellbarer Haupttrennschalter und Trennschalter für kritische Funktionen

ARBEITSUMGEBUNG

- Automatiksicherheitsgurt, 75 mm (3"), mit hoher Sichtbarkeit, akustischem Alarm und Anzeige
- Automatische Temperaturregelung
- Fahrerkabine, druckbelüftet
- Rückfahrkamera
- Beheizbare Außenspiegel mit unterem Parabolspiegel
- Bodennahe Fahrerkabinen-Türgriffe
- Hydrauliksperrvorrichtung
- Spiegel, einzeln
- Brotdosenfach
- Radiovorrichtung (Lautsprecher)
- Heizbare Heckscheibe, elektrisch
- An der Säule montierte Multifunktionssteuerung – Scheinwerfer, Scheibenwischer, Fahrtrichtungsanzeiger
- Neigbares und ausziehbares Lenkrad
- Frontscheibe aus getöntem Glas
- Scheibenwischer/-Waschanlage mit nassem Arm, 2 Gänge und Intervallschaltung, vorn, Beleuchtung, Scheibenwischer, Fahrtrichtungsanzeiger
- Gefederter Sitz mit Textilbezug

SONSTIGE STANDARDAUSRÜSTUNG

- Große Zugangsklappen mit einstellbarer Öffnungs- und Schließkraft
- Z-Kinematik mit Parallelhub von Cat mit Parallelhubvermögen
- Bergungsvorrichtung, mit Bolzen
- Fernmontierte Schmierstellen
- Verschiebbare Klappen und Verkleidungen

Sonderausrüstung

Sonderausrüstung kann variieren. Für genaue Informationen wenden Sie sich bitte an Ihren Cat-Händler.

- Schmierautomatik, ins sekundäre Display integriert
- Zusatzhydraulik-Volumenstrom, dritter und vierter Hydraulikkreis
- Selbstsperrdifferenzial, hinten
- Rundumleuchte, Stroboskop
- Fahrerkabine, Deluxe (Standardausstattung in Europa)
 - Kamera, Rückansicht, in das erweiterte Display integriert
 - Elektrisch verstellbare, beheizbare Außenrückspiegel (2)
 - Zweites Display zum Aktivieren von Funktionen einstellen von Parametern
 - LED-Innenbeleuchtung
 - Sonnenblende, vorne und hinten
 - Sekundäres Touchscreen-Display
 - Aktivierung der anpassbaren Geschwindigkeit für die hydraulische Schwingungsdämpfung
 - Erinnerungsfunktion zur vorbeugenden Wartung
 - Integrierte Hilfe-Funktion (26 Sprachen)
- Kamera, dachmontiert, Vorderansicht mit separatem Display
- Kaltstartpaket
 - Ätherstarthilfe, Motorblockheizung und zusätzliche Batterien, 1.000 CCA (insgesamt 4)
- Kontergewicht, zusätzliche Optionen
- Wechsler, (Fusion und ISO 23727)
- Schmutzpakete (niedrig, mittel, hoch)
- Kotflügel (verlängerte Abdeckung und vollständige Abdeckung)
- Schutzvorrichtungspakete
- Verlängertes Hubgerüst
- Zusatzscheinwerfer, Halogen oder LED mit Motorraum- und DEF-Tankbeleuchtung
- Payload-Technologie
 - Cat Production Measurement (CPM)
 - CPM-Drucker
- Product Link ELITE mit Optionen für Software-Push, Datenprotokollierung, Histogramm und Trend-Mapping
- Radiopakete
- Rückseitige Objekterkennung
- Hydraulische Schwingungsdämpfung, über sekundäres Display einstellbar
- Sitze
 - Deluxe-Sitz – voll verstellbarer luftgefederter Fahrersitz mit Textilbezug und mittelhoher Rückenlehne
 - Premium-Sitz – voll verstellbarer, luftgefederter Sitz mit Leder- und Stoffbezug, hoher Rückenlehne und Lendenwirbelstütze Die Sitzfläche und Rückenlehne des Sitzes werden beheizt und belüftet.
- Lenkung
 - Doppelmodus und sekundär
- Reifendrucküberwachung (TPM, Tire Pressure Monitoring)

ZEPPELIN

ZEPPELIN – GANZ IN IHRER NÄHE

ZEPPELIN IN IHRER NÄHE

Mit unseren rund 40 Niederlassungen in Deutschland und Österreich sind wir immer in der Nähe Ihres Standortes oder Ihrer Baustelle. Der Zeppelin Service steht Ihnen rund um die Uhr zur Verfügung. Wir liefern 98 % aller Ersatzteile innerhalb von 24 Stunden.



ZEPPELIN DIGITAL



ZEPPELIN SHOP
KONFIGURATOR
BAGGERBÖRSE
KUNDENPORTAL



Günstige Finanzierungen
für alle unsere Maschinen
über unseren
Partner Cat Financial.

**Schnell. Einfach. Flexibel.
Individuell.**

Zeppelin Baumaschinen GmbH
Graf-Zeppelin-Platz 1 · 85748 Garching bei München
Tel. 089 32000-0 · zeppelin-cat@zeppelin.com
zeppelin-cat.de

Zeppelin Österreich GmbH
Zeppelinstraße 2 · 2401 Fischamend bei Wien
Tel. 02232 790-0 · info.at@zeppelin.com
zeppelin-cat.at

Nähere Informationen zu Cat-Produkten, Serviceleistungen der Händler und Industrielösungen finden Sie auf unserer Website www.cat.com.

AGHQ7638-02 (11-2020)
Ersetzt AGHQ7638-01
(Europe)

© 2021 Caterpillar

Alle Rechte vorbehalten

Änderungen der Werkstoffe und technischen Daten ohne vorherige Ankündigung vorbehalten. Abgebildete Maschinen können Sonderausüstung aufweisen. Ihr Cat-Händler informiert Sie gern über lieferbare Sonderausüstung.

CAT, CATERPILLAR, LET'S DO THE WORK, die entsprechenden Logos, "Caterpillar Corporate Yellow", die Handelszeichen "Power Edge" und Cat-"Modern Hex" sowie die hierin verwendeten Unternehmens- und Produktidentitäten sind Markenzeichen von Caterpillar Inc. und dürfen nicht ohne Genehmigung verwendet werden.

VisionLink ist ein in den USA und anderen Ländern eingetragenes Markenzeichen von Trimble Navigation Limited.

