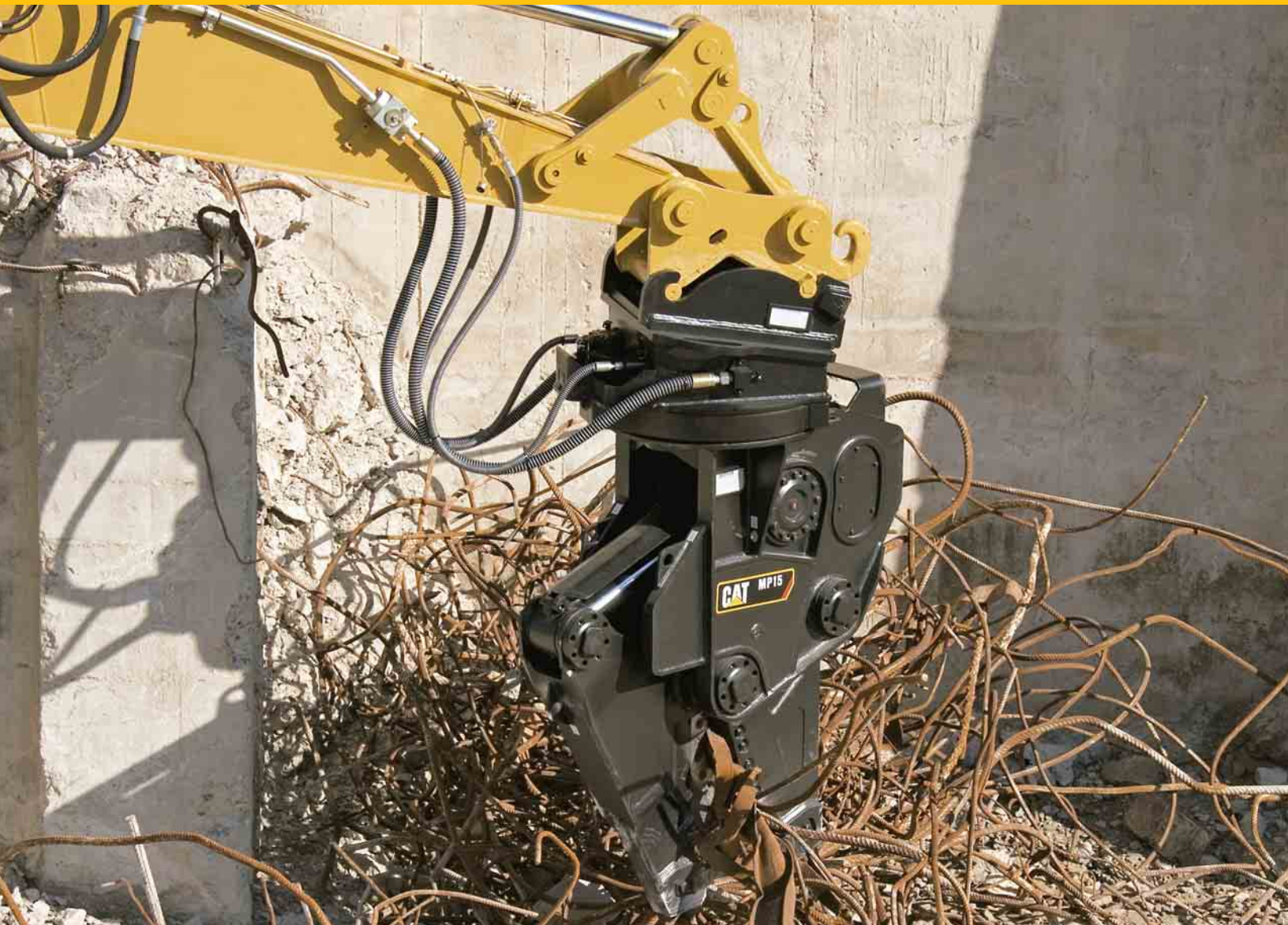


# Schnellwechsler der CW-Serie

für Hydraulikbagger



## Merkmale

Hydraulikversion

## Vorteile

Mit Hydraulikwechslern lassen sich Werkzeuge in Sekunden vom Fahrerhaus aus lösen und befestigen. Beim Ankuppeln ziehen zwei Federn den Keil zurück und halten ihn dann in dieser Stellung. Wenn der Wechsler am Werkzeug angeschlossen ist, besteht kein Hydraulikdruck auf den Keil.

Spindelversion

Diese am einfachsten zu bedienende Version hat keine losen Teile, die verloren gehen oder verlegt werden könnten, und benötigt auch keine Hydraulik. Mit Umbausätzen kann jederzeit leicht auf die Hydraulikversion umgestiegen werden.

Vielseitigkeit und Produktivität

Mit den Cat®-Schnellwechslern der CW-Serie können Fahrer einfach von einem Werkzeug zum anderen wechseln. Dadurch steht die Trägermaschine zwischen Jobs nicht mehr still, und die Produktivität steigt.

Konstruktion

Das Keilverriegelungssystem der CW-Serie von Cat drückt den Schnellwechsler fest in die Werkzeuggelenke, sodass jederzeit optimale Ausbrechkraft zur Verfügung steht.

Die hydraulische Version der CW-Serie von Caterpillar® ist serienmäßig mit einem Rückschlagventil gesichert, durch das der Schnellwechsler auch bei Hydraulikversagen fest hält.

**CATERPILLAR**®

# Schnellwechsler CW-05, CW-10, CW-20, CW-30, CW-40, CW-45, CW-55, CW-70

## Technische Daten für Spindel- und Hydraulikversion

		CW-05	CW-10	CW-20	CW-30	CW-40	CW-45	CW-55	CW-70
Gewicht (ca.)	kg	25	75	190	230	240	440	760	1300
Breite	mm	175	310	550	550	550	690	830	840
Länge	mm	200	300	475	475	475	570	650	875
Lasthaken	t	2	4	5/10	5/10	5/10	14	20	20
Bagger	t	>3,5	3,5-10,5	7,5-15	15-25	20-30	25-40	35-65	65-90
					<b>CW-20S</b>	<b>CW-30S</b>	<b>CW-40S</b>	<b>CW-45S</b>	<b>CW-55S</b>
Gewicht (ca.)	kg			180	220	230	420	580	
Breite	mm			420	420	420	550	560	
Länge	mm			475	475	475	570	650	
Lasthaken	t			5/10	5/10	5/10	14	20	
Bagger	t			7,5-15	15-25	20-30	25-40	35-65	

**CW-40** und **CW-40S** sind nicht für Maschinen über 27 t bei Einsätzen auf felsigem Boden bzw. Abbrucharbeiten geeignet. Wir empfehlen dafür stattdessen den Schnellwechsler **CW-45(S)**.

**CW-20, CW-30, CW-40** sind austauschbar und **CW-20S, CW-30S** und **CW-40S ebenfalls**. Bitte beachten Sie, dass Schnellwechsler und Löffel zur Trägermaschine passen müssen.

Lasthaken sind als Sonderausstattung erhältlich. Wenden Sie sich um weitere Informationen bitte an Ihren Caterpillar-Händler.



## Passende Cat Trägermaschinen

Schnellwechsler	Arbeitsausrüstung	Hydraulikbagger
CW-05	–	301.6C, 301.8C, 302.5C, 303C CR
CW-10	–	304C CR, 305C CR, 307C, 308C CR
CW-20, CW-20S	–	311C, 312C, M313C, M313D, M315C, M315D, M316C, M316D
CW-30, CW-30S	–	315C, 318C, M318C, M318D
CW-40, CW-40S	B, C	320C/320D, 323D
	S, D	322C, 324D
	C, D	325C, 325D
	UHD	330C*, 330D*, 345C*, 365C*, 385C*
	–	M322C, M322D
CW-45, CW-45S	D	325C, 325D, 330C, 330D
	E	330C, 330D
CW-55, CW-55S	T, U	345C
CW-70	VB, WB	365C
	HB, JB	385C

## Anforderungen an die Hydraulik

Hydraulische Schnellwechsler benötigen eine Steuereinheit (Leitungen eingeschlossen).

\* Bitte beachten, dass UHD-Schnellwechsler eine besondere Form zum optimalen Funktionieren mit Cat-Abbruchwerkzeugen besitzen. Bitte wenden Sie sich an Ihren Caterpillar-Händler, wenn Sie UHD-Wechsler für ältere Cat-Maschinen benötigen.