

MP15, MP20, MP30, MP40

Universalscheren für Hydraulikbagger



Merkmale

Geschwindigkeit

360 Grad-Drehung

Flexibilität

Effizienz

Vorteile

Der einzelne, quer montierte Zylinder mit hohem Querschnitt und Eilgangventil erzeugt außerordentliche Schneid- und Brechkraft.

Universalscheren sind hydraulisch um 360 Grad drehbar und können dadurch das abzubrechende Material ohne Umsetzen der Trägermaschine von praktisch jedem Winkel aus angehen.

Alle Universalscheren sind mit vielen unterschiedlichen Backen ausrüstbar. Ein gemeinsames Gehäuse und gut ausgewählte Backensätze ermöglichen Bauunternehmern schon mit minimalem finanziellem Einsatz das Ausführen der meisten bei Abbrucharbeiten vorkommenden Aufgaben.

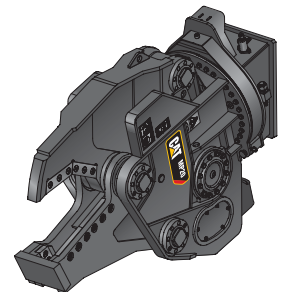
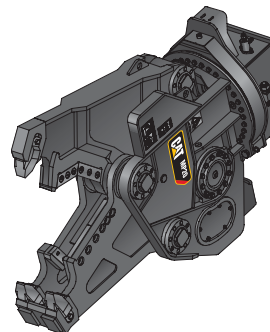
Die verschiedenen Backen sind dank gut platzierter Hubösen und verstellbarer Anschlagbolzen an Backen und Gehäuse schnell montiert bzw. ausgetauscht.

CATERPILLAR®

Betonscherenbacken und Schrottscherenbacken

Technische Daten

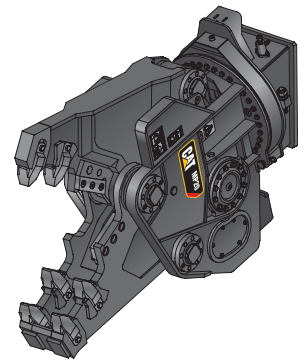
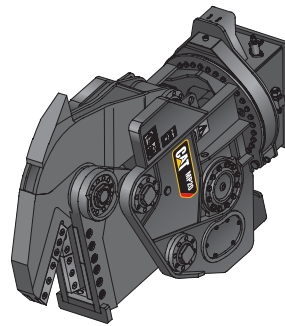
		Betonscherenbacken (CC)				Schrottscherenbacken (S)			
		MP15	MP20	MP30	MP40	MP15	MP20	MP30	MP40
Gesamtgewicht – Gehäuse, Backe und Bügel	kg	1800	2600	3600	5800	1800	2600	3600	5800
Gewicht der Backe	kg	650	1000	1300	2200	650	1000	1300	2200
Länge	mm	2200	2400	2800	3500	2100	2250	2700	3400
Höhe	mm	1510	1750	1980	2340	1310	1510	1680	1980
Breite	mm	800	800	1010	1180	800	800	1010	1180
Backenbreite (starre Backe)	mm	300	360	380	460	300	320	370	460
Backenbreite (bewegliche Backe)	mm	100	130	130	160	80	100	120	150
Maulweite	mm	670	820	975	1280	350	420	470	630
Maultiefe	mm	670	790	890	1100	480	580	710	880
Länge Schneidwerkzeug	mm	400	460	520	600	400	520	600	760
Maximale Brech-/Scherkraft									
Zahn-Backenspitze	kN	700	950	1250	1500	900	1200	1600	1900
Vordere Schneidspitze	kN	1000	1400	1850	2200	–	–	–	–
Hauptmessermitte	kN	2200	3000	4100	4400	2100	2900	3750	4750
Hals	kN	–	–	–	–	4200	5800	7100	8950
Max. Ölvolumenstrom									
Hydraulikzylinder	l/min	150	200	300	400	150	200	300	400
Taktzeit (öffnen, schließen, öffnen)	Sek.	5	6	6,5	7,5	5	6	6,5	7,5
Rotation	l/min	40	40	40	80	40	40	40	80
Max. Betriebsdruck									
Hydraulikzylinder	bar	350	350	350	350	350	350	350	350
Rotation	bar	140	140	140	140	140	140	140	140
Schneidvermögen									
Schmale I-Träger									
Höhe	mm	300	400	500	600	300	400	500	600
Flanschbreite	mm	150	180	200	600	150	180	200	600
Flanschdicke	mm	10,7	13,5	16,0	19,0	10,7	13,5	16,0	19,0
Rippendicke	mm	7,1	8,6	10,2	12,0	7,1	8,6	10,2	12,0
Breite I-Träger									
Höhe	mm	190	250	310	390	190	250	310	390
Flanschbreite	mm	200	260	300	300	200	260	300	300
Flanschdicke	mm	10	12,5	15,5	19,0	10	12,5	15,5	19,0
Rippendicke	mm	6,5	7,5	9,0	11,0	6,5	7,5	9,0	11,0
Rundstahl	mm	65	80	90	100	65	80	90	100
Vierkantstahl	mm	60	70	80	90	60	70	80	90



Stahlblechscherenbacken und Betonbacken

Technische Daten

		Stahlblechscherenbacken (TS)			Betonbacken (CR)		
		MP20	MP30	MP15	MP20	MP30	MP40
Gewicht – Gehäuse, Backe und Bügel	kg	2600	3700	1800	2600	3600	5800
Gewicht der Backe	kg	1000	1400	650	1000	1300	2200
Länge	mm	2400	2800	2200	2350	2770	3500
Höhe	mm	1750	2100	1510	1750	1980	2380
Breite	mm	800	1180	800	800	1010	1180
Backenbreite (starre Backe)	mm	290	340	300	360	380	460
Backenbreite (bewegliche Backe)	mm	120	150	100	130	130	160
Maulweite	mm	440	510	710	850	1050	1320
Maultiefe	mm	460	580	700	770	920	1100
Länge Schneidwerkzeug	mm	460	580	200	260	260	250
Max. Scherkraft							
Maulspitze	kN	1400	1900	–	–	–	–
Backenmitte	kN	2200	4000	–	–	–	–
Hals	kN	4400	6350	–	–	–	–
Schneidvermögen Stahlplatten	mm	25	30	–	–	–	–
Maximale Brech-/Scherkraft							
Zahn-Backe	kN	–	–	700	950	1250	1500
Am 2. Zahn	kN	–	–	950	1350	1750	2200
Hauptmessermitte	kN	–	–	2100	2900	380	4650
Max. Ölvolumenstrom							
Hydraulikzylinder	l/min	200	300	150	200	300	400
Taktzeit (öffnen, schließen, öffnen)	Sek.	6	6,5	5	6	6,5	7,5
Rotation	l/min	40	40	40	40	40	80
Max. Betriebsdruck							
Hydraulikzylinder	bar	350	350	350	350	350	350
Rotation	bar	140	140	140	140	140	140



Primär- und Sekundär-Pulverisierbacken

Technische Daten

		Primär (PP)			Sekundär (PS)			
		MP15	MP20	MP30	MP15	MP20	MP30	MP40
Gewicht – Gehäuse, Backe und Bügel	kg	1900	2750	3700	1850	2650	3650	6000
Gewicht der Backe	kg	750	1150	1400	700	1050	1350	2400
Länge	mm	2220	2325	2800	2250	2450	2950	3650
Höhe	mm	1590	1775	1980	1650	1900	2200	2550
Breite	mm	800	800	1010	800	800	1010	1180
Backenbreite (starre Backe)	mm	480	540	610	440	500	580	700
Backenbreite (bewegliche Backe)	mm	280	340	370	310	360	420	480
Maulweite	mm	700	800	960	730	890	1100	1400
Maultiefe	mm	700	800	940	670	800	970	1170
Länge Schneidwerkzeug	mm	200	200	250	200	200	200	–
Maximale Brech-/Scherkraft								
Zahn-Backe	kN	650	950	1250	750	1000	1200	1500
Am 2. Zahn	kN	900	1300	1550	1000	1300	1550	1900
Hauptmessermitte	kN	2100	2750	3950	2200	3000	4800	5500
Max. Ölvolumenstrom								
Hydraulikzylinder	l/min	150	200	300	150	200	300	400
Taktzeit (öffnen, schließen, öffnen)	Sek.	5	6	6,5	5	6	6,5	7,5
Rotation	l/min	40	40	40	40	40	40	80
Max. Betriebsdruck								
Hydraulikzylinder	bar	350	350	350	350	350	350	350
Rotation	bar	140	140	140	140	140	140	140

Passende Cat Trägermaschinen

Universalscheren

MP15 CC, S, CR, PP, PS

Hydraulikbagger

315C, 318C, 319C, 319D,
320C/320D, 321C, 323D, 322C,
324D, M313C/M313D,
M315C/M315D, M316C/M316D,
318C, M322C/M322D,
UHD: 325C/ 325D, 330C/330D,
345C, 365C, 385C

MP20 CC, S, TS, CR, PP, PS

3320C/320D, 322C, 323D,
324D, 325C/325D,
330C/330D, 318C, M322C,
UHD: 325C, 325D, 330C, 330D,
345C, 365C, 385C

MP30 CC, S, TS, CR, PP, PS

325C/325D, 330C/330D, 345C,
UHD: 385C

MP40 CC, S, CR, PS

345C, 365C, 385C

CC Betonscherenbacken

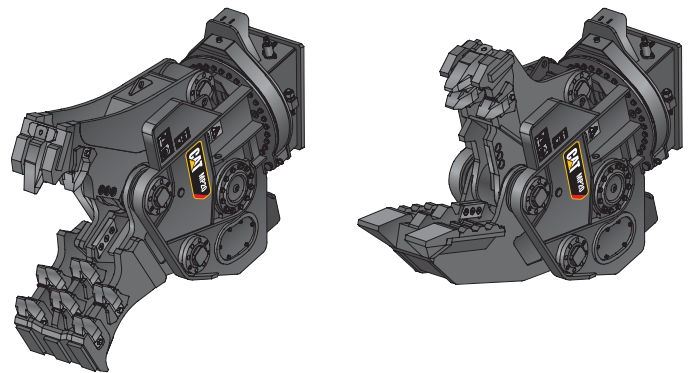
S Schrottscherenbacken

TS Stahlblechscherenbacken

CR Betonpulverisiererbacken

PP Primär-Pulverisiererbacken

PS Sekundär-Pulverisiererbacken



Anforderungen an die Hydraulik

Zweiweg-Hochdruckhydraulikleitungen (öffnen/schließen) und Zweiweg-Mitteldruckhydraulikleitungen (Rotation), bedient mit Hilfe des Joysticks in der Kabine oder eines Pedals (je nach Kundenwunsch).