

326

HYDRAULIKBAGGER



Motorleistung
Betriebsgewicht

151 kW (202 hp)
25.900 kg (57.100 lbs)

Der Cat® C7.1 Motor erfüllt die US- EPA Tier 4 Final, die europäische Abgasnorm EU-Stufe V sowie die Japan 2014 und Korea Tier 4 Final Abgasnormen mit einem System zur Nachbehandlung, das ohne Zutun des Fahrers und ohne Ausfallzeit funktioniert.

CAT®

BAGGERN MIT HOHER LEISTUNG UND GLEICHZEITIG NIEDRIGEREN KOSTEN

Cat® 326 Hydraulikbagger bieten:

- + NEUE TECHNOLOGIEN ZUR STEIGERUNG DER FAHREFFIZIENZ
- + LÄNGERE WARTUNGSINTERVALLE
- + REDUZIERTER KRAFTSTOFFVERBRAUCH

Caterpillar präsentiert Ihnen einen Bagger mit niedrigen Kosten pro Produktionseinheit, der perfekt für mittelschwere bis schwere Einsätze geeignet ist, damit Sie noch profitabler arbeiten können.



DER NEUE CAT® 326

DER STANDARD WIRD HÖHER GESETZT

Der Cat 326 legt die Messlatte für Leistung und Technologien zur Steigerung von Fahreffizienz und Komfort höher. Der 326 bringt Sie auf den richtigen Pfad für Produktivität und Gewinn in Ihrem Betrieb.



SENKEN SIE DEN KRAFTSTOFFVERBRAUCH UM BIS ZU 15 %¹

Ein Energiesystem, das zu niedrigerem Kraftstoffverbrauch ohne Produktivitätsverlust führt, hilft Ihnen, die Arbeit mit weniger Aufwand optimal zu erledigen.

STEIGERN SIE DIE EFFIZIENZ AM EINSATZORT UM UM BIS ZU 45 %

Mit dem optional zur Verfügung stehenden GRADE mit 2D oder 3D und den serienmäßigen Cat-Technologien schaffen Sie mehr.

SENKEN SIE IHRE WARTUNGSKOSTEN UM BIS ZU 25 %²

Längere Wartungsintervalle und eine geringere Anzahl zu wartender Elemente sorgen für eine höhere Maschinenverfügbarkeit und niedrigere Kosten.

¹ Bis zu 15 % geringerer Kraftstoffverbrauch im Vergleich zur F-Serie. Einschließlich 5 % Kraftstoffersparnis im SMART-Modus.

² Im Vergleich zu den Modellen 326F/326D2. Berechnet auf Basis von 12.000 Betriebsstunden.



STEIGERN SIE IHRE PRODUKTIVITÄT UM BIS ZU 45 % MIT LEICHT ZU BEDIENENDER INTEGRIERTER CAT-TECHNOLOGIE

SERIENMÄSSIGE TECHNOLOGIEN:



CAT GRADE MIT 2D

Cat GRADE mit 2D ermöglicht Baggerführern ein schnelleres Erreichen des Zielplanums. Integrierte Prozessoren und Sensoren liefern in Echtzeit präzise Informationen zum Abstand vom Planum. Weniger Personen am Boden zur Gefällekontrolle und zur Überprüfung des Arbeitsbereiches auf Hindernisse bedeuten größere Arbeitssicherheit.



BUCKET ASSIST

Stellen Sie den gewünschten Löffelwinkel ein und Bucket Assist behält ihn bei Böschungsarbeiten, Einebnen, Grabenausheben und Feinplanieren automatisch bei.



CAT GRADE ASSIST

Blieben Sie dank einhebeligem Aushub ganz leicht im Planum.



AUSLEGER-ASSIST

Gewährleistet bei schweren Grab- und Hubarbeiten absolute Standsicherheit.



CAT PAYLOAD

Das integrierte Wiegesystem sorgt durch Wiegen während des Vorgangs für eine bessere Beladeeffizienz. In Kombination mit VisionLink® können Sie Ihre Produktionsziele aus der Ferne verwalten (zum Herunterladen auf einen USB-Stick verfügbar).



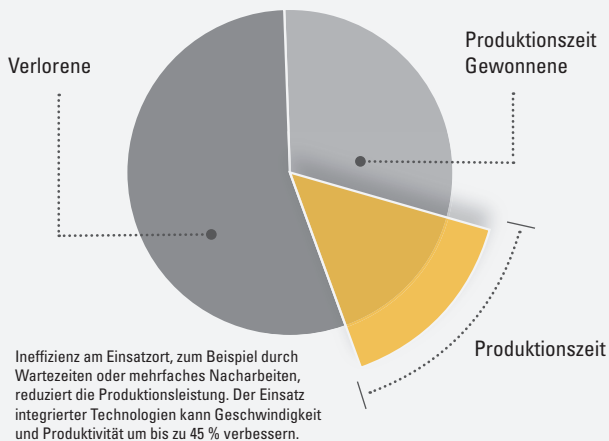
SWING ASSIST

Die Schwenkbewegung des Baggers wird beim Beladen von Fahrzeugen und bei Grabenaushubarbeiten an festgelegten Punkten angehalten, sodass weniger Fahreraufwand nötig ist.



WAS, WENN SIE

MEHR ZEIT HÄTTEN?



CAT-TECHNOLOGIE

ERLEDIGT ARBEITEN SCHNELLER UND MIT WENIGER FAHRERAUFWAND

OPTIONALE ERWEITERUNGEN:

Das verbesserte Cat GRADE mit 2D* ergänzt über einen zusätzlichen, hochauflösenden 254 mm (10 Zoll) Touchscreen-Monitor Konstruktionsfähigkeiten im Feld für mehr Produktivität.

Das verbesserte Cat GRADE mit 3D* ermöglicht höchstpräzise Positionierung in Echtzeit per GPS und GLONASS.

SMART BOOM™** Ermöglicht es Fahrern, sich ganz auf Löffelbewegungen zu konzentrieren, während sich der Ausleger ohne Pumpenfluss bewegt. Ermöglicht die freie Bewegung des Auslegers ohne Pumpenfluss, sodass Fahrer sich ganz auf die Arbeit mit dem Löffel konzentrieren können.

*Die Erweiterungen für Cat GRADE mit 2D und 3D müssen entweder im Werk oder nach dem Kauf installiert werden.

**Nicht in allen Regionen verfügbar. Informationen zur Verfügbarkeit erhalten Sie bei Ihrem Händler vor Ort.

CAT LINK-TECHNOLOGIE

KONTROLLE IHRER MASCHINEN OHNE VIEL HERUMPROBIEREN

Die **CAT LINK**-Telematiktechnologie hilft Ihnen, die Komplexität der Verwaltung Ihrer Baustellen zu reduzieren – indem sie die von Ihren Geräten, Materialien und Personen erzeugten Daten sammelt und in anpassbaren Formaten an Sie weitergibt.



PRODUCT LINK™

Product Link™ erfasst automatisch und exakt Daten aus Ihren Geräten und Anlagen – jeden Typs und jeder Marke. Informationen wie Standort, Stunden, Kraftstoffnutzung, Produktivität, Leerlaufzeit, Wartungshinweise, Diagnosecodes und Zustand der Maschine können alle online via Web- und mobilen Anwendungen angesehen werden.



VISIONLINK

Greifen Sie mit VisionLink jederzeit und überall auf Informationen zu – und treffen Sie damit fundierte Entscheidungen, die die Produktivität steigern, Kosten senken, die Wartung vereinfachen und die Sicherheit auf Ihrer Baustelle verbessern. Mit den unterschiedlichen optionalen Abonnement-Levels kann Ihr Cat-Händler Sie bei der exakten Konfiguration Ihres Bedarfs unterstützen, um Ihre Baggerflotte zu verbinden und Ihr Geschäft zu verwalten – ohne für ungewollte Extras zu zahlen. Abonnements sind für Mobilfunk- oder Satellitenberichte (oder beides) erhältlich.



Remote Services sind eine Reihe von Technologien, die Ihre Effizienz auf der Baustelle verbessern.

Mithilfe der Ferndiagnose (Remote Troubleshoot) kann Ihr Cat-Händler Diagnosetests an Ihren verbundenen Maschinen durchführen und potenzielle Probleme aufzeigen, während die Maschine im Einsatz ist. Die Ferndiagnose stellt sicher, dass der Techniker gleich beim ersten Mal mit den richtigen Teilen und Werkzeugen anreist, wodurch zusätzliche Fahrten entfallen, was Ihnen Zeit und Geld spart.

Die Fernwartung (Remote Flash) aktualisiert die integrierte Software, ohne dass ein Techniker dafür vor Ort sein muss, und kann so die Dauer des Aktualisierungsvorgangs um bis zu 50 % reduzieren. Sie können die Aktualisierung einleiten, wann immer es Ihnen passt, und so Ihre allgemeine Betriebseffizienz erhöhen.

Die **Cat App** unterstützt Sie bei der Verwaltung Ihrer Anlagen – jederzeit – direkt von Ihrem Smartphone aus. Sie können Standort und Arbeitsstunden Ihrer Maschinenflotte sowie weitere relevante Informationen einsehen. Sie erhalten kritische Warnmeldungen für notwendige Wartungsarbeiten und können sogar einen Service bei Ihrem lokalen Cat-Händler anfordern.

SPAREN SIE ZEIT UND AUFWAND AM EINSATZORT

MIT MEHR KRAFTSTOFFEINSPARUNGEN UND EINFACHERER WARTUNG

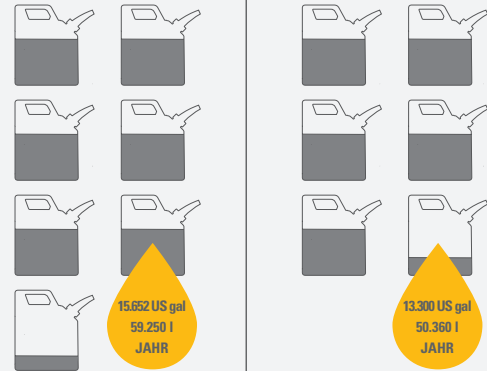
Der Cat 326 bietet einen bis zu 15 % niedrigeren Kraftstoffverbrauch* dank integrierter Cat-Technologien sowie:

- + Längere Lebensdauer von Kraftstoff-, Hydrauliköl- und Luftfiltern
- + Keine Vorfilter oder Ablaufsiebe, die ersetzt werden müssten
- + 100 % Wartung auf Bodenniveau und Messstab zur Ermittlung des Motorölstands

* Bis zu 15 % geringerer Kraftstoffverbrauch im Vergleich zur F-Serie. Einschließlich 5 % Kraftstoffersparnis im SMART-Modus.

SELTENER TANKEN

15 % WENIGER KRAFTSTOFFVERBRAUCH



Berechnet auf Grundlage eines Cat 326 Hydraulikbaggers mit einem 125,2 gal (474 l) Kraftstofftank bei Verwendung einer halben Tankfüllung pro Tag für 50 Wochen, fünf Tage die Woche.





SPAREN SIE BIS ZU 25 % AN WARTUNGSKOSTEN*

WAS WÜRDEN SIE MIT MEHR MACHEN?

DIE WICHTIGSTEN SENKUNGEN BEI DEN WARTUNGSKOSTEN:

- + Vom Boden aus erreichbare Wartungsstellen und S•O•SSM-Probenzapfventile
- + Filterwechselstand und Wartungsintervalle sind vom Monitor in der Kabine aus nachverfolgbar
- + Hochleistungsfähige elektrische Ventilatoren laufen nur bei Bedarf
- + Der Hydraulikölfilter bietet dank verbesserter Leistung eine 50 % längere Nutzungsdauer als vorherige Designs

STEIGERUNG DER LEBENSDAUER UM 100 %

DER NEUE LUFTANSAUGFILTER BIETET EINE NUTZUNGSDAUER VON BIS ZU 1.000 STUNDEN. DAS IST EINE STEIGERUNG UM 100 %*



*Im Vergleich zum vorherigen Filter

DAS NEUE KABINENDESIGN

ERLEICHTERT DIE SCHWERE ARBEIT



Ihre Arbeitsorte sind oft unwegsam und herausfordernd. Deshalb haben wir den 326 so konzipiert, dass der Fahrer vor Ermüdungserscheinungen, Stress, Lärm und extremen Temperaturen geschützt ist.

WÄHLEN SIE IHRE KABINE UND IHRE KOMFORTEIGENSCHAFTEN

Alle Kabinen sind mit Klimaautomatik ausgestattet. Die Comfort-Kabine verfügt über einen Sitz mit mechanischer Federung. Der Deluxe-Sitz ist beheizt und luftverstellbar. Der Premium-Sitz verfügt über eine Sitzheizung und -kühlung und lässt sich automatisch verstellen.

ALLES GUT ERREICHBAR

Alle Bedienelemente des Baggers befinden sich direkt vor Ihnen: die hochklappbare Konsole in den Deluxe- und Premium-Kabinen, das integrierte Bluetooth®-Radio, die USB-Anschlüsse zum Aufladen und für die Konnektivität, die Becher- und Flaschenhalter sowie die Ablagemöglichkeiten in den Fächern über Kopf, hinten und an der Konsole.

SICHERHEIT UND FREIE SICHT

Die ISO-zertifizierte ROPS-Kabine ist schallgedämmt und abgedichtet. Die großen Fenster, das untere rechte Frontprofil und das hintere Profil der Maschine bieten eine ausgezeichnete Sicht auf den Arbeitsbereich, ohne dass man sich hierfür permanent nach vorne beugen muss. Dank der standardmäßigen Rückfahrkamera hat der Fahrer seine Umgebung jederzeit im Blick. Nachrüstung mit 360°-Rundumsichtfunktion ist ebenfalls möglich.



TOUCHSCREEN-MONITOR

Die meisten Maschineneinstellungen können über den hochauflösenden 203 mm/8 Zoll Touchscreen-Monitor (optional 254 mm/10 Zoll) vorgenommen werden. Ein zweiter 254 mm/10 Zoll Touchscreen-Monitor steht für die fortgeschrittene Planiersteuerung zur Verfügung.



EINGEBAUTER BLUETOOTH-LESER

Sie finden das Werkzeug, das Sie brauchen – selbst wenn es von Schutt und Überwucherung verdeckt ist. Das integrierte Bluetooth-Lesegerät kann im Umkreis von bis zu 60 m (200 ft) nach jedem Arbeitswerkzeug suchen, das mit Cat Geräte-Tracking ausgestattet ist.



EINSTELLBARE JOYSTICKS

Die Joystick-Präferenzen lassen sich einprogrammieren (Muster und Antwort). Bei jedem Arbeitsbeginn erinnert sich die Maschine an Ihre Einstellungen.



SCHLÜSSELLOSER STARTKNOPF

Der Motor des 326 kann ohne Schlüssel einfach per Knopf gestartet werden. Das führt zu einer verbesserten Sicherheit, da Baggerführer-ID-Codes verwendet werden, um den Zugriff auf die Maschinen einzugrenzen und nachzuverfolgen. Die Codes können manuell, über den optional erhältlichen Bluetooth-Schlüsselanhänger oder die Smartphone-App eingegeben werden.

SCHUTZ IN ALLEN RICHTUNGEN



E-WALL SCHWENK



E-WALL VORWÄRTS



E-WALL KABINENSCHUTZ



E-WALL
HÖHENBEGRENZUNG



E-WALL
TIEFENBEGRENZUNG

STANDARD 2D E-FENCE-TECHNOLOGIE

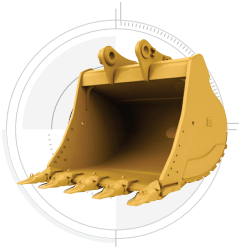
Die standardmäßige 2D E-Fence-Funktion stoppt die Bewegung des Baggers automatisch mithilfe der Grenzen, die Sie über den Monitor für den gesamten Arbeitsbereich eingestellt haben — nach oben, unten, seitlich und nach vorne. Die E-Fence-Funktion schützt Ihre Geräte und reduziert Strafgeldern in Zusammenhang mit Flächennutzung oder Schäden an unterirdischen Versorgungsleitungen. Automatische Grenzen helfen außerdem dabei, eine Ermüdung des Fahrers zu verhindern, indem übermäßiges Schwenken oder Graben reduziert wird.

STEIGERN SIE IHRE PRODUKTIVITÄT UND IHREN GEWINN

MIT ANBAUGERÄTEN VON CAT

Sie können die Leistungsfähigkeit Ihrer Maschine ganz einfach mithilfe der großen Vielfalt an Anbaugeräten von Cat erweitern. Alle Anbaugeräte von Cat sind auf das Gewicht und die Leistung der Cat-Bagger ausgelegt und sorgen so für bessere Leistung, Sicherheit und Stabilität.

LÖFFEL



GREIFER



HYDRAULIKHÄMMER



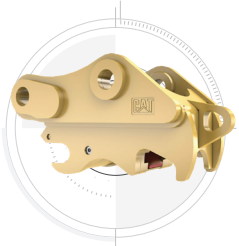
AUTOMATISCHER HAMMERSTOPP

Einschaltbar über den Monitor, stoppt der Hammer automatisch nach 30 Sekunden Dauerbetrieb und verhindert so eine Überlastung von Werkzeug und Bagger.

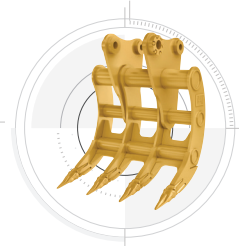
UNIVERSALSCHEREN



SCHNELLKUPPLUNGEN



RODUNGSRECHEN



AUFREISSER



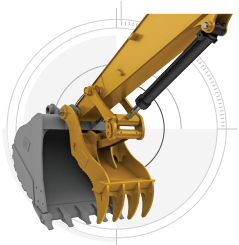
SEKUNDÄR-BETONPULVERISIERER



SCHEREN



LÖFFELGREIFER



RÜTTELPLATTE VERDICHTER



TILTROTATOR



GERÄTEVERFOLGUNG LEICHT GEMACHT

Der Cat PL161 Attachment Locator ist ein Bluetooth-Gerät, mit dem Sie Ihre Anbaugeräte und andere Ausrüstungsteile jederzeit leicht und schnell finden. Der eingebaute Bluetooth-Leser des Baggers oder die Cat App auf Ihrem Handy lokalisieren das Gerät automatisch.



Sparen Sie mehr Zeit und Energie mit der verfügbaren Werkzeuerkennung. Ein einfaches Schütteln des Anbaugeräts bestätigt seine Identität. Es stellt auch sicher, dass alle Einstellungen der Anbaugeräte korrekt sind, damit Sie schnell und effizient arbeiten können.

SPEZIELL FÜR IHRE HARTE TÄGLICHE ARBEIT KONZIPIERT.

EINE MASCHINE AUF DIE SIE SICH VERLASSEN KÖNNEN



WENIGER WARTUNG =

GERINGERE KOSTEN



Weniger
Öl



Weniger
Schläuche



Weniger
Kupplungen

LANGLEBIGKEITSMERKMALE

- + Das elektrohydraulische System benötigt weniger Öl, weniger Schläuche und weniger Verbindungen und hat somit einen geringeren Wartungsbedarf und sorgt für niedrigere Kosten.
- + Der größere Schwenkantrieb und das größere Schwenklager bieten mehr Schwenk-Drehmoment bei schwereren Arbeiten.
- + Die verstärkte Frontkonstruktion und das Untergestell bieten mehr Hubkraft, Gegengewicht und Drehmoment.
- + Der ovalförmige Hydrauliktank erhöht die Belastungsfähigkeit.
- + Die Technologiekomponenten sind für erhöhten Schutz in der Maschine integriert.
- + Die fettgeschmierte Fahrwerkskette mit Masterbolzen bietet die doppelte Haltekraft.

TECHNISCHE DATEN

Die vollständigen Daten finden Sie unter cat.com.

MOTOR		
Motormodell	Cat C7.1	
Motorleistung – ISO 14396	151 kW	202 hp
Motorleistung – ISO 9249	150 kW	201 hp
Bohrung	105 mm	4 in
Hub	135 mm	5 in
Hubraum	7,01 l	428 in ³
Die Nettoleistung wird gemäß der Norm ISO 9249 geprüft, die zum Zeitpunkt der Fertigung gilt.		
Die angegebene Nettoleistung ist die Leistung, die am Schwungrad ankommt, wenn der Motor mit einem Lüfter, einem Luftsaugsystem, einem Abgassystem und einer Lichtmaschine ausgestattet ist.		
Nenn Drehzahl 2.000 U/min.		

HYDRAULIKSYSTEM		
Hauptsystem – Maximalfluss – Umsetzung	515 l/min	136 gal/min
Maximaldruck – Ausrüstung – Normal	35.000 kPa	5.075 psi
Maximaldruck – Ausrüstung – Schwerlasthubfunktion	38.000 kPa	5.510 psi
Maximaldruck – Fahrbetrieb	35.000 kPa	5.075 psi
Maximaldruck – Schwenkbetrieb	28.400 kPa	4.118 psi

SCHWENKMECHANISMUS		
Schwenkgeschwindigkeit	10,5 U/min	
Maximales Schwenk-Drehmoment	106 kN-m	78.182 lbf-ft

MASCHINENGEWICHTE		
Betriebsgewicht – 600 mm (24") Dreistegbodenplatten	25.900 kg	57.100 lb
• Langes Fahrwerk, HD-Ausleger, R2,95 m (9'7") Stiel, 1,54 m ³ (2,01 yd ³) HD-Löffel, 600 mm (24") Dreistegbodenplatten und 4.600 kg (10.141 lb) Kontergewicht.		
Betriebsgewicht – 790 mm (31") Dreistegbodenplatten	29.000 kg	63.934 lb
• Langes Fahrwerk, Super-langer-Ausleger, Super-langer-Stiel, 0,57 m ³ (0,75 yd ³) Grabenräumlöffel, 790 mm (31") Dreistegbodenplatten und 6.700 kg (14.771 lb) Kontergewicht.		

FÜLLMENGEN		
Kraftstofftank	474 l	125,2 gal
Kühlsystem	25 l	6,6 gal
Motoröl	25 l	6,6 gal
Schwenkantrieb	10 l	2,6 gal
Seitenantrieb (jeweils)	5,5 l	1,5 gal
Hydrauliksystem (inkl. Tank)	310 l	81,9 gal
Hydrauliktank	147 l	38,8 gal
DEF-Tank	41 l	10,8 gal

ABMESSUNGEN		
Ausleger	Ausleger 5,9 m (19'4")	
Stiel	Ausleger 2,95 m (9'8")	
Löffel	HD 1,54 m ³ (2,01 yd ³)	
Transporthöhe (Kabinenoberkante)	3.000 mm	9'8"
Handlaufhöhe	3.000 mm	9'8"
Transportlänge	10.060 mm	33'0"
Heckschwenkradius	3.000 mm	9'8"
Kettenlänge bis Walzenmitte	3.830 mm	12'6"
Bodenfreiheit	1.060 mm	3'5"
Spurweite	2.590 mm	8'6"
Spurweite – Schmales Fahrwerk	2.390 mm	7'10"
Transportbreite – 600 mm (24") Bodenplatten	3.190 mm	10'6"
Transportbreite – 600 mm (24") Bodenplatten – Schmales Fahrwerk	2.990 mm	9'10"
Transportbreite – 900 mm (35") Bodenplatten	3.490 mm	11'5"
Lichte Höhe bis Kontergewicht	440 mm	1'4"

ARBEITSBEREICHE UND KRÄFTE		
Ausleger	Ausleger 5,9 m (19'4")	
Stiel	Ausleger 2,95 m (9'8")	
Löffel	HD 1,54 m ³ (2,01 yd ³)	
Maximale Grabtiefe	6.820 mm	22'4"
Maximale Reichweite auf Bodenebene	10.120 mm	33'2"
Maximale Einstechhöhe	9.640 mm	31'6"
Maximale Ladehöhe	6.620 mm	21'7"
Minimale Ladehöhe	2.390 mm	7'8"
Maximale Grabtiefe bei 2.440 mm (8'0") Sohlenlänge	6.640 mm	21'8"
Maximale Grabtiefe an der Vertikalwand	5.110 mm	16'8"
Losbrechkraft (ISO)	166 kN	37.318 lbf
Stielgrabkraft (ISO)	121 kN	27.202 lbf

KLIMAAANLAGE		
• Die Klimaanlage dieser Maschine enthält das fluorierte Treibhausgaskältemittel R134a („Global Warming“-Potenzial = 1.430). In der Anlage befinden sich 0,9 kg Kältemittel, was einer CO ₂ -Produktion von 1,287 Tonnen entspricht.		

STANDARD & SONDERAUSRÜSTUNG

Standard- und Sonderausrüstung können variieren. Einzelheiten teilt Ihnen Ihr Cat-Händler mit.

ARBEITSUMGEBUNG	STANDARD	OPTIONAL
ROPS, Comfort-Fahrerkabine mit Sitz mit mechanischer Federung		•
ROPS, serienmäßige Schalldämmung, lufteinstellbarer Sitz mit Heizung (nur Deluxe-Ausstattung)		•
ROPS, fortgeschrittene Schalldämmung, automatisch einstellbarer Sitz mit Heizung und Belüftung (nur Premium-Ausstattung)		•
Hochauflösender 203 mm (8 in) LCD-Touchscreen-Monitor	•	
Hochauflösender 254 mm (10 in) LCD-Touchscreen-Monitor		•
TECHNOLOGIE	STANDARD	OPTIONAL
Cat Produkt Link	•	
Cat GRADE mit 2D*	•	
Cat GRADE mit Advanced 2D*		•
Cat GRADE mit 3D*		•
Cat Grade mit Assist*	•	
Cat PAYLOAD*	•	
2D E-Fence*	•	
Automatische Grabunterstützung	•	
Für die Fernwartung geeignet	•	
*Optional bei Maschinen mit SLR-Ausleger (mit großer Reichweite).		
MOTOR	STANDARD	OPTIONAL
Drei wählbare Leistungsmodi	•	
Taste für untere Leerlaufdrehzahl mit automatischer Motordrehzahlregelung	•	
Motorleerlaufabschaltautomatik	•	
52 °C (125 °F) hohe Umgebungskühlleistung mit Leistungsrosselung	•	
Kaltstartfähigkeit bei -18 °C (0 °F)	•	
Kaltstartfähigkeit bei -32 °C (-25 °F)		•
Doppelementluftfilter mit integriertem Vorfilter	•	
Elektrische Umkehrkühler	•	
Biodiesel-geeignet bis zu B20	•	
HYDRAULIKSYSTEM	STANDARD	OPTIONAL
Ausleger- und Stiel-Regenerationsschaltungen	•	
Automatische Vorwärmung	•	
Automatisches Fahren mit zwei Geschwindigkeiten	•	
Ausleger- und Stieldriftreduzierventil	•	
Ausleger- und Stielabsensicherungsventile		•
Hammerrücklaufilterschaltung		•
Combined Tool Control (zwei Pumpen, Ein-/Zwei-Wege-Hochdruckdurchfluss)		•
Mitteldruckkreislauf		•
Schnellwechslerkreislauf		•

AUSLEGER UND STIELE	STANDARD	OPTIONAL
5,9 m (19'4") HD-Ausleger, 2,95 m (9'8") HD-Stiel, langes Laufwerk ⁴		• ¹
5,9 m (19'4") Ausleger, 3,6 m (11'10") Stiel, langes Laufwerk		• ²
5,9 m (19'4") Ausleger, 2,95 m (9'8") Stiel, langes Laufwerk ⁴		•
5,9 m (19'4") Ausleger, 2,5 m (8'2") Stiel, langes Laufwerk ⁴		•
2,8 m + 3,3 m (9'2" + 10'10") VA-Ausleger, 2,95 m (9'8") Stiel, langes Laufwerk ⁴		• ³
2,8 m + 3,3 m (9'2" + 10'10") VA-Ausleger, 2,5 m (8'2") Stiel, langes Laufwerk ⁴		• ³
10,2 m (33'6") SLR-Ausleger, 7,85 m (25'9") SLR-Stiel, langes Laufwerk ⁴		•
¹ Nur Europa und Japan. ² Nur Nordamerika. ³ Nur Europa. ⁴ Langes, schmales Fahrwerk, auch nur in Europa erhältlich.		
FAHRGESTELL UND AUFBAUTEN	STANDARD	OPTIONAL
600 mm (24") Dreistegbodenplatten		•
700 mm (28") Dreistegbodenplatten		•
790 mm (31") Dreistegbodenplatten		•
900 mm (35") Dreistegbodenplatten		•
Befestigungspunkte am Grundrahmen	•	
4.600 kg (10.141 lb) Kontergewicht	•	
6.700 kg (14.771 lb) SLR-Kontergewicht		•
ELEKTRONIK	STANDARD	OPTIONAL
Zwei wartungsfreie 1.000-CCA-Batterien	•	
Programmierbare LED-Arbeitscheinwerfer mit Zeitverzögerung	•	
LED-Gehäusebeleuchtung, Auslegerbeleuchtung (links und rechts), Kabinenbeleuchtung	•	
Rundum-Beleuchtung		•
SERVICE UND WARTUNG	STANDARD	OPTIONAL
Ölprobenzapfventil für planmäßige Flüssigkeitsdiagnosen (S-O-S SM)	•	
Ölmesststäbe auf Boden- und Plattformebene	•	
Elektrische Betankungspumpe mit Abschaltautomatik		•
SICHERHEIT	STANDARD	OPTIONAL
Rückfahrkamera	•	
Kamera für die rechte Seite	•	
Rundumsicht*		•
Lift Assist**	•	
Bodennahe Motorstoppschalter	•	
Handlauf und Haltegriff, rechts	•	
Signal-/Warnhupe	•	
*Erfordert Monitor mit 254 mm (10 in). **Optional bei Maschinen mit SLR-Ausleger (mit großer Reichweite).		

ZEPPELIN

ZEPPELIN – GANZ IN IHRER NÄHE

ZEPPELIN IN IHRER NÄHE

Mit unseren rund 40 Niederlassungen in Deutschland und Österreich sind wir immer in der Nähe Ihres Standortes oder Ihrer Baustelle. Der Zeppelin Service steht Ihnen rund um die Uhr zur Verfügung. Wir liefern 98 % aller Ersatzteile innerhalb von 24 Stunden.



ZEPPELIN DIGITAL



ZEPPELIN SHOP
KONFIGURATOR
BAGGERBÖRSE
KUNDENPORTAL



Günstige Finanzierungen
für alle unsere Maschinen
über unseren
Partner Cat Financial.

**Schnell. Einfach. Flexibel.
Individuell.**

Zeppelin Baumaschinen GmbH
Graf-Zeppelin-Platz 1 · 85748 Garching bei München
Tel. 089 32000-0 · zeppelin-cat@zeppelin.com
zeppelin-cat.de

Zeppelin Österreich GmbH
Zeppelinstraße 2 · 2401 Fischamend bei Wien
Tel. 02232 790-0 · info.at@zeppelin.com
zeppelin-cat.at

Weitere Informationen zu den Produkten von Cat, Händlerdienstleistungen und Branchenlösungen finden Sie auf unserer Internetseite unter www.cat.com

© 2020 Caterpillar. Alle Rechte vorbehalten.

VisionLink ist ein eingetragenes Warenzeichen von Trimble Navigation Limited und in den USA und anderen Ländern registriert.

Änderungen der Werkstoffe und technischen Daten ohne vorherige Ankündigung vorbehalten. Auf den Fotos dargestellte Maschinen können Zusatzausstattungen aufweisen. Ihr Cat-Händler informiert Sie gern über lieferbare Sonderausrüstung.

CAT, CATERPILLAR, LET'S DO THE WORK, die entsprechenden Logos, „Caterpillar Corporate Yellow“, „Power Edge“ und das Cat „Modern Hex“-Handelszeichen sowie die hierin verwendeten Unternehmens- und Produktidentitäten sind Markenzeichen von Caterpillar und dürfen nicht ohne Genehmigung verwendet werden.
www.cat.com www.caterpillar.com

AGXQ2774-01
Ersetzt AGXQ2774-00
Baunummer: 07B
(N Am, Aus-NZ, EU, Jpn)

