

315 GC

HYDRAULIKBAGGER



Motorleistung

ISO 14396:2002

74,4 kW (100 hp)

ISO 14396:2002 (DIN)

101 hp (metrisch)

Einsatzgewicht

15.400 kg (34.000 lb)

Erfüllt die Emissionsnormen gemäß EPA Tier 4 Final (USA), Stufe V (EU) und Japan 2014.



DER NEUE CAT® 315 GC

ABSTIMMUNG DER LEISTUNG AUF
DIE JEWEILIGE ARBEITSAUFGABE

Der Cat®-Hydraulikbagger 315 GC ist eine optimale Wahl für Ihren Einsatzort und Ihr Budget. Vereinfachte Wartungspunkte, längere Wartungsintervalle sowie Funktionen und Komponenten, die Kraftstoff sparen, bedeuten niedrigere Vorhalte- und Betriebskosten. Zusammen mit dem Kurzheck-Design und der großen, ergonomischen Fahrerkabine lässt Sie der 315 GC effizient, komfortabel und bei niedrigen Kosten pro Betriebsstunde arbeiten.



BAGGER DER NÄCHSTEN GENERATION

Der Wettbewerb ist heute härter den je. Cat-Bagger der nächsten Generation kurbeln Ihr Geschäft an, indem sie Ihnen neue Möglichkeiten eröffnen, ein Maximum an Arbeit mit einem Minimum an Kosten zu erzielen, sodass Sie am Ende viel Geld sparen.

- + MEHR MODELLOPTIIONEN
- + HÖHERE KRAFTSTOFFEINSPARUNG
- + MEHR MÖGLICHKEITEN ZUR EFFIZIENZSTEIGERUNG



BIS ZU 15 % GERINGERER KRAFTSTOFFVERBRAUCH¹

Zwei Leistungsmodi – Power-Modus und Smart-Modus – helfen dabei, den Kraftstoffverbrauch gering zu halten.

UM BIS ZU 25 % NIEDRIGERE WARTUNGSKOSTEN¹

Höhere Verfügbarkeit und geringere Kosten dank längerer Wartungsintervalle.

KOMFORTABEL ARBEITEN

Eine größere Fahrerkabine, ein breiterer Sitz und leicht erreichbare Bedienelemente sorgen während der gesamten Schicht für Ihren Komfort.

¹ Verglichen mit dem 315F

UM BIS ZU **25 % WENIGER** WARTUNGSKOSTEN



**WENIGER WARTUNG,
MEHR RENTABILITÄT**

HINWEIS: VERGLEICH BASIERT AUF DEM 315 GGÜ, 315F

CAT-TECHNOLOGIE FÜR DAS MASCHINENMANAGEMENT

MASCHINENMANAGEMENT OHNE DUNKELZIFFERN

Die Cat-Telematik für das Maschinenmanagement erleichtert das Management Ihrer Baustellen, indem die auf Ihre Ausrüstung, Materialien oder Ihr Personal zurückzuführenden Daten erfasst und Ihnen in anpassbaren Formaten bereitgestellt werden.



PRODUCT LINK™

Product Link™ erfasst Maschinen- und Ausrüstungsdaten automatisch und genau – unabhängig von Typ und Marke. Informationen wie Standort, Betriebsstunden, Kraftstoffverbrauch, Produktivität, Leerlaufzeit, Wartungsbenachrichtigungen, Diagnosecodes und Maschinenzustand können online über Web- und Mobilanwendungen eingesehen werden.



VISIONLINK®

Mit VisionLink® können Sie jederzeit und überall auf Ihre Daten zugreifen. So können Sie fundierte Entscheidungen treffen, mit denen Sie die Produktivität steigern, die Kosten senken, die Wartung vereinfachen und die Sicherheit am Einsatzort erhöhen. Mit unterschiedlichen Abonnementoptionen ist Ihnen Ihr Cat-Händler dabei behilflich, exakt das zu konfigurieren, was Sie benötigen, um Ihre Maschinenflotte zu verbinden und Ihr Unternehmen zu managen, ohne für zusätzliche Extras bezahlen zu müssen, die Sie nicht benötigen. Abonnements sind mit Anbindung über Mobilfunk oder Satellit (oder beides) verfügbar.

NIEDRIGERE WARTUNGSKOSTEN

GERINGERE WARTUNGSKOSTEN



MEHR LEISTUNG. WENIGER KOSTEN.

Mit verlängerten und synchronisierten Wartungsintervallen erreichen Sie mehr Leistung bei geringeren Kosten. Konsolidierte Filterpositionen beschleunigen die Wartung. Verfolgen Sie die Lebensdauer des Filters und Wartungsintervalle Ihrer Maschine über den Monitor in der Fahrerkabine.

SERVICEMAHNER – GANZ EINFACH

Steigern Sie die Produktivität mit proaktiven Servicemahnern. Das neue integrierte Fahrzeug-Gesundheitsmanagementsystem warnt den Fahrer mit schrittweisen Serviceanweisungen und benennt die benötigten Ersatzteile, damit Sie keine unnötigen Ausfallzeiten haben.

NEUE LANGLEBIGE FILTER

Der neue Hydraulikölfilter bietet eine verbesserte Filterleistung, Rücklaufsperrventile, um das Öl beim Filterwechsel sauber zu halten, sowie eine längere Lebensdauer – und all das bei einem (gegenüber früheren Filterdesigns) um 50 Prozent verlängerten Wechselintervall von 3000 Betriebsstunden.



FAHRERKABINE MACHT

SCHWERE ARBEIT LEICHT

Komfort und Effizienz der Bewegung sorgen die ganze Schicht lang für Produktivität und Wachsamkeit der Bediener. Die linke Konsole ist hochklappbar und erleichtert so das Ein- und Aussteigen. Der serienmäßige Sitz ist breit und verstellbar für Fahrer fast jeder Größe. Die Bedienelemente sind leicht zu erreichen und ermöglichen eine bequeme Bedienung mit minimalen Drehungen und Wendungen.

SCHLÜSSELLOSER START AUF KNOPFDROCK

Der 315 GC besitzt eine schlüssellose Drucktaste für den Motorstart. Diese kann nur mit der passenden Fahrererkennung und einem Code aktiviert werden, um die Maschinennutzung auf einen ausgewählten Personenkreis zu beschränken und zu erfassen. Die Codes können manuell über einen optionalen Bluetooth®-Schlüsselanhänger eingegeben werden.

ANPASSBARE JOYSTICKS

Die Funktionsweise des Joysticks lässt sich über den Monitor anpassen. Das Steuerschema und Ansprechverhalten des Joysticks können nach Wunsch des Bedieners eingestellt werden. Alle Präferenzen werden unter der Fahrererkennung gespeichert und bei der Anmeldung wiederhergestellt.

TOUCHSCREEN-MONITOR

Die meisten Maschineneinstellungen können am hochauflösenden 203 mm (8") großen Touchscreen-Monitor vorgenommen werden. Die Bedienoberfläche steht in 42 Sprachen zur Verfügung. Der Bildschirm ist bequem vom Fahrersitz aus erreichbar.

LEICHTE ZUGÄNGLICHKEIT, VERNETZUNG UND AUFBEWAHRUNG

Mehrere integrierte Komfortfunktionen machen die Arbeit für den Bediener angenehmer:

- + Bluetooth®-integriertes Radio
- + USB-Anschlüsse zum Aufladen und zum Anschließen von Telefonen
- + 12V DC-Steckdosen und AUX-Anschluss
- + Stauraum im Heck und in den Konsolenfächern
- + Getränke- und Flaschenhalter

NEUES KABINENDESIGN

Schützt den Bediener

Die größeren Fensterflächen und das verbesserte Maschinenlayout bieten eine noch bessere Sicht vom Sitz in der Fahrerkabine. Die serienmäßigen Heck- und Seitenkameras erleichtern es den Bedienern, auf die Umgebung zu achten. Eine optionale 360°-Sichtbarkeitsfunktion ist ebenfalls verfügbar. Die leistungsstarken, langlebigen LED-Leuchten verbrauchen nur wenig Strom und sorgen für Sicherheit bei der Arbeit im Dunkeln.

Die ISO-zertifizierte Fahrerkabine mit Überrollschutz (ROPS, Rollover Protective Structure) ist schallgedämpft und abgedichtet. Die großen Fenster, die kleineren Kabinensäulen und die flache Motorhaube sorgen für hervorragende Rundumsicht bei der Arbeit.

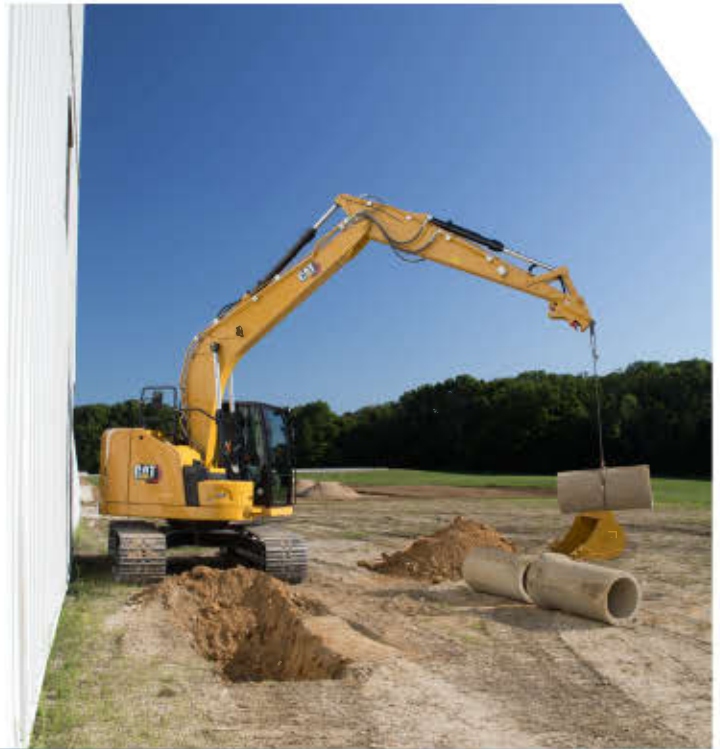
KURZHECK- KONSTRUKTION

OPTIMAL FÜR ARBEITEN AUF ENGSTEM RAUM

Die Kurzheck-Konstruktion des Modells 315 GC ist ideal für Arbeiten auf beengtem Raum. Sie ermöglicht ein sicheres Arbeiten im Straßenbau mit Fahrbahnsperrrungen sowie bei Einsätzen direkt neben Gebäuden oder anderen Objekten.

SICHERES ARBEITEN

Im Gegensatz zu Maschinen mit regulärer Heckkonstruktion sind die Auslegerzylinder des Modells 315 GC näher an der Maschinenmitte angeordnet, was die Leistung beim Heben über die Front maximiert.



ACHTEN SIE AUF IHRE MITARBEITER UND IHRE AUSTRÜSTUNG

SICHERHEITSVORRICHTUNGEN

TÄGLICHE WARTUNG VOM BODEN AUS

Die täglichen Wartungskontrollen können vom Boden aus durchgeführt werden, was die Wartung schneller, einfacher und sicherer macht. Zu den Kontrollpunkten gehören der Motorölmessstab, der Kraftstoff-Wasserabscheider, die Wasser- und Sedimententleerung des Kraftstofftanks und die Überprüfung des Kühlmittelstands im Kühlsystem.

SICHERER START

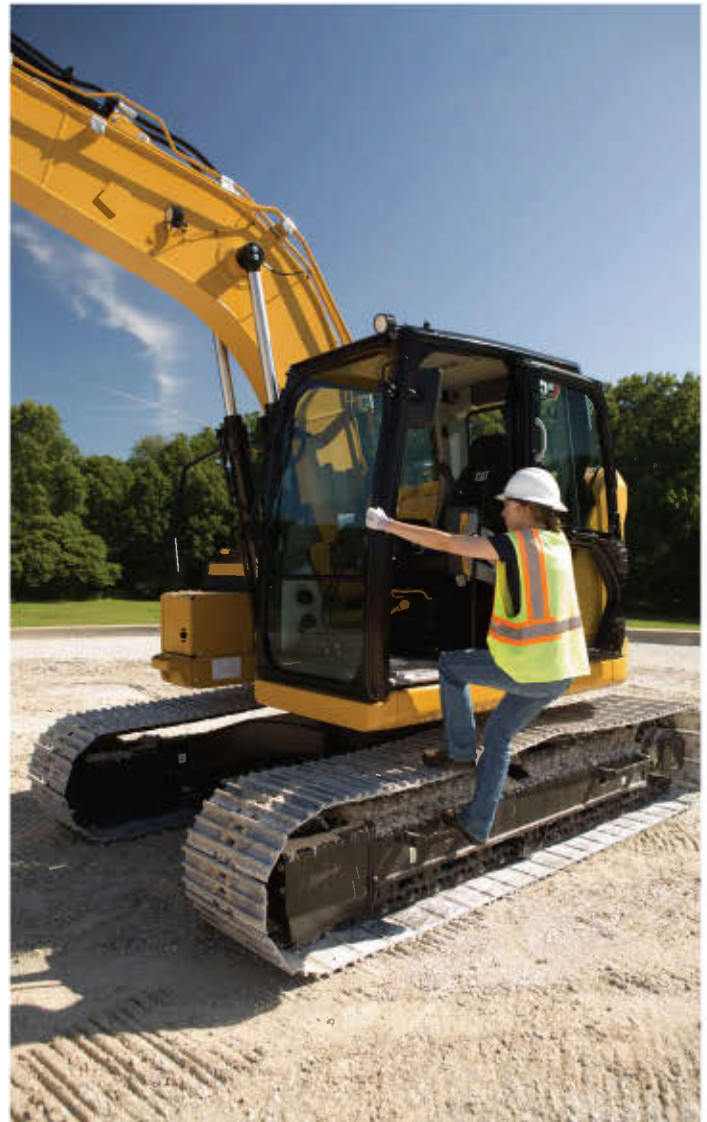
Geben Sie Ihre PIN am Monitor oder dem optionalen Bluetooth-Schlüsselanhängers ein, um den Start per Drucktaste zu aktivieren.

INSPEKTIONSBELEUCHTUNG

Die optionale Inspektionsbeleuchtung macht Servicearbeiten einfacher und sicherer. Ein Kopfdruck genügt zur Beleuchtung der Bereiche von Motor, Pumpen, Batterie und Kühler.

ZUGANG ZUR OBEREN PLATTFORM

Das neue Design der Wartungsplattform sorgt für einen einfachen, sicheren und schnellen Zugang zur oberen Wartungsplattform. Ihre Stufen verfügen über eine Anti-Rutsch-Lochplatte, um Stürzen vorzubeugen.



HÖHERE PRODUKTIVITÄT, HÖHERER GEWINN MIT CAT-ANBAUGERÄTEN

Mit einem der vielen Anbaugeräte von Cat lässt sich die Leistungsfähigkeit Ihrer Maschine problemlos noch weiter steigern. Jedes Cat-Anbaugerät bietet mehr Performance, Sicherheit und Stabilität, denn sie sind auf Gewicht und Leistung der Cat-Bagger abgestimmt.

SCHNELLWECHSLER



SCHAUFELN



HYDRAULIKHÄMMER



VORZEITIGEM VERSCHLEISS DES HAMMERS VORBEUGEN

Schützen Sie Ihre Hämmer vor Überhitzung und vorzeitigem Verschleiß. Die Hammer-Abschaltautomatik warnt nach 15 Sekunden Dauerbetrieb und schaltet den Hammer nach 30 Sekunden automatisch ab. Dies verlängert die Nutzungsdauer des Arbeitsgeräts.

HOLZZANGEN



MULCHER



SCHEREN



CAT-POSITIONS- BESTIMMUNG

Der Cat-Anbaugerätefinder PL161 ist ein Bluetooth-Gerät, mit dem Sie Anbaugeräte und andere Ausrüstung schnell und problemlos auffinden. Die Cat-App auf Ihrem Smartphone ortet das Gerät automatisch.



LÖFFELGREIFER



VERDICHTERPLATTEN



TECHNISCHE DATEN

Die vollständigen technischen Daten finden Sie unter cat.com.

MOTOR		
Motormodell	Cat® C3.6	
Motorleistung		
ISO 14396:2002	74,4 kW	100 hp
ISO 14396:2002 (DIN)	101 hp (metrische Einheit)	
Nennleistung		
ISO 9249:2014	73,3 kW	98 hp
ISO 9249:2014 (DIN)	100 hp (metrische Einheit)	
Bohrung	98 mm	4"
Hub	120 mm	5"
Hubraum	3,6 l	220 ^{cc}

- Erfüllt die Emissionsnormen gemäß EPA Tier 4 Final (USA), Stufe V (EU) und Japan 2014.
- Empfohlen für den Einsatz bis zu einer Höhe von 4500 m (14.764') mit Motordrosselung über 3000 m (9842').
- Nettoleistung am Schwungrad eines Motors mit Lüfter, Luftfilter und Abgas-Nachbehandlung und Drehstromgenerator bei einer Motordrehzahl von 2400 U/min.

HYDRAULIKSYSTEM		
Hauptsystem – max. Volumenstrom	247 l/min	65 Gall./min
Höchstdruck – Ausrüstung	35.000 kPa	5075 psi
Höchstdruck – Fahren	35.000 kPa	5075 psi
Höchstdruck – Schwenken	26.000 kPa	3770 psi

SCHWENKWERK		
Schwenkgeschwindigkeit	11,5 U/min	
Max. Schwenkmoment	35 kN·m	25.815 lbf·ft

GEWICHTE		
Einsatzgewicht	15.400 kg	34.000 lb
<ul style="list-style-type: none"> • Langes Laufwerk, Standardausleger, Stiel R3,0 (9'10"), HD-Löffel 0,53 m³ (0,69 yd³), Dreistegbodenplatten 700 mm (28") und Kontergewicht 3830 kg (8440 lb). 		

FÜLLMENGEN		
Kraftstofftank	187 l	49,4 US-Gall.
Kühlsystem	15 l	4,0 US-Gall.
Motoröl	8 l	2,1 US-Gall.
Seitenantrieb	3 l	0,8 US-Gall.
Hydrauliksystem (einschließlich Tank)	85 l	22,5 US-Gall.
Hydrauliktank	72 l	19,0 US-Gall.

ABMESSUNGEN		
Ausleger	4,65 m (15'3")	
Stiel	Reichweite R3,0 m (9'10")	
Löffel	GD 0,53 m ³ (0,69 yd ³)	
Transporthöhe (Oberkante Fahrerkabine)	2810 mm	9'3"
Handlaufhöhe	2860 mm	9'5"
Transportlänge	7530 mm	24'8"
Transportlänge – mit Schild	8090 mm	26'7"
Heckschwenkradius	1570 mm	5'2"
Lichte Höhe bis Kontergewicht	880 mm	2'11"
Bodenfreiheit	440 mm	1'5"
Kettenlänge	3750 mm	12'4"
Tragende Kettenlänge	3040 mm	10'0"
Spurweite	1990 mm	6'6"
Transportbreite – Bodenplatten 700 mm (28")	2690 mm	8'10"

ARBEITSBEREICHE UND -KRÄFTE		
Ausleger	4,65 m (15'3")	
Stiel	Reichweite R3,0 m (9'10")	
Löffel	GD 0,53 m ³ (0,69 yd ³)	
Maximale Grabtiefe	5990 mm	19'8"
Maximale Reichweite auf Standebene	8690 mm	28'6"
Maximale Einstechhöhe	9690 mm	31'9"
Max. Ladehöhe	7220 mm	23'8"
Min. Ladehöhe	2080 mm	6'10"
Max. Grabtiefe bei Sohlenlänge 2440mm (8'0")	5810 mm	19'1"
Max. Grabtiefe an der Vertikalwand	5180 mm	17'0"
Minimaler Radius der Arbeitsausrüstung	2240 mm	7'4"
Losbrechkraft (ISO)	98,67 kN	22.180 lbf
Reißkraft (ISO)	59,27 kN	13.330 lbf

KLIMAAANLAGENSYSTEM		
<ul style="list-style-type: none"> • Das Klimaanlage dieser Maschine enthält das fluorierte Treibhausgas R134a als Kältemittel (Erderwärmungspotenzial = 1430). In der Anlage befinden sich 0,8 kg Kältemittel, was einer CO₂-Produktion von 1144 metrischen Tonnen entspricht 		

STANDARD & SONDERAUSRÜSTUNG

Die Standard- und Sonderausrüstung kann variieren. Für genaue Informationen wenden Sie sich bitte an Ihren Cat-Händler.

AUSLEGER UND STIELE	STANDARD	SONDERAUSRÜSTUNG
Standardausleger, 4,65 m (15'3")	●	
Standardstiel 2,5 m (8'2")		● ¹
Standardstiel, 2,8 m (9'2")		● ²
Stiel 2,8 m (9'2") mit Vorbereitung für Löffelgreifer		● ²
Standardstiel 3,0 m (9'10")		●
FAHRERKABINE	STANDARD	SONDERAUSRÜSTUNG
Überrollschutz (Rollover Protective Structure, ROPS)	●	
Komfort-Fahrerkabine: mechanisch gefederter Sitz, Touchscreen-Monitor 203 mm (8")	●	
CAT-TECHNOLOGIEN	STANDARD	SONDERAUSRÜSTUNG
Cat® Product Link™	●	
Software-Updates per Fernzugriff	●	
Fehlersuche per Fernzugriff	●	
Hammer-Abschaltautomatik	●	
ELEKTRISCHE ANLAGE	STANDARD	SONDERAUSRÜSTUNG
Wartungsfreie Batterie	●	
LED-Fahrwerkleuchte, Auslegerleuchten links, Kabinenbeleuchtung	●	
Programmierbare LED-Arbeitscheinwerfer mit Ausschaltverzögerung	●	
Zentraler Haupttrennschalter	●	
MOTOR	STANDARD	SONDERAUSRÜSTUNG
Cat-Dieselmotor C3.6 mit Einzelturbolader	●	
Motordrehzahlautomatik	●	
Leerlaufabschaltung	●	
Hochleistungskühlsystem bis 52 °C (125 °F), ohne Drosselung	●	
Kaltstartfähigkeit bis -25 °C (-13 °F)	●	
Elektrische Kraftstoffentlüftungspumpe	●	
Bedarfslüfter	●	
Einzelnes Kraftstofffiltersystem	●	
Luftfilter mit zwei Einsätzen und integriertem Vorreiniger	●	
Geeignet für Biodiesel bis B20	●	

HYDRAULIKSYSTEM	STANDARD	SONDERAUSRÜSTUNG
Ausleger- und Stiel-Regenerierungskreise	●	
Automatisches Aufwärmen der Hydraulik	●	
Automatische Fahrfunktion mit zwei Gängen	●	
Elektronisches Hauptsteuerventil	●	
Ausleger- und Stiel-Antidriftventil	●	
Elektronische Einzelpumpe	●	
Unterstützung einer Zusatzleitung	●	
Ausleger- und Stielrohrbruchsicherungen		●
Mitteldruckleitung		●
Hochdruckleitung		●
Schnellwechslerleitung		●
SICHERHEIT	STANDARD	SONDERAUSRÜSTUNG
Heck- und Seitenkamera rechts	●	
Motorabstellschalter auf Bodenebene	●	
Schwingungsalarm		●
Rutschhemmende Trittleuchte und versenkte Schrauben auf Wartungsplattform	●	
Signal-/Warnhorn	●	
Inspektionsbeleuchtung		●
SERVICE UND WARTUNG	STANDARD	SONDERAUSRÜSTUNG
Integriertes Fahrzeugzustandsverwaltungssystem		●
Gruppierte Motoröl- und Kraftstofffilter	●	
Vom Boden aus zugänglicher Messstab für Motoröl	●	
Probenzapfventile für die planmäßige Öluntersuchung (S•O•S SM -Probenzapfventile)	●	
LAUFWERK UND AUFBAU	STANDARD	SONDERAUSRÜSTUNG
Fettgeschmierte Laufwerkskette	●	
Zurrösen am Grundrahmen gemäß ISO 15818:2017	●	
Dreistegbodenplatten 500 mm (20")		●
Dreistegbodenplatten mit Gummiauflage 500 mm (20")		●
Bodenplatten mit Gummiauflage 500 mm (20")		●
HD-Dreistegbodenplatten, 600 mm (24")		●
Bodenplatten mit Gummiauflage 600 mm (24")		●
Dreistegbodenplatten 700 mm (28")		● ³
Dreistegbodenplatten 770 mm (30")		● ⁴
3,83 mt (8440 lb) Kontergewicht	●	
Schild 2500 mm (8'2")		●
Schild 2600 mm (8'6")		●
Schild 2700 mm (8'10")		●

¹ nur Nordamerika und Australien/Neuseeland.

² nur Nordamerika

³ nur Europa und Nordamerika

⁴ nur Europa

In manchen Regionen sind nicht alle Ausstattungsmerkmale erhältlich. Weitere Informationen zu den in Ihrer Region verfügbaren Ausstattungsmerkmalen erhalten Sie bei Ihrem örtlichen Cat-Händler.

Weitere Informationen finden Sie in den Broschüren mit technischen Daten zum Modell 315 GC, die Sie auf www.cat.com oder bei Ihrem Cat-Händler erhalten.

ZEPPELIN®

ZEPPELIN – GANZ IN IHRER NÄHE

ZEPPELIN IN IHRER NÄHE

Mit unseren rund 40 Niederlassungen in Deutschland und Österreich sind wir immer in der Nähe Ihres Standortes oder Ihrer Baustelle. Der Zeppelin Service steht Ihnen rund um die Uhr zur Verfügung. Wir liefern 98 % aller Ersatzteile innerhalb von 24 Stunden.



ZEPPELIN DIGITAL



ZEPPELIN SHOP
KONFIGURATOR
BAGGERBÖRSE
KUNDENPORTAL



Günstige Finanzierungen
für alle unsere Maschinen
über unseren
Partner Cat Financial.

**Schnell. Einfach. Flexibel.
Individuell.**

Zeppelin Baumaschinen GmbH
Graf-Zeppelin-Platz 1 · 85748 Garching bei München
Tel. 089 32000-0 · zeppelin-cat@zeppelin.com
zeppelin-cat.de

Zeppelin Österreich GmbH
Zeppelinstraße 2 · 2401 Fischamend bei Wien
Tel. 02232 790-0 · info.at@zeppelin.com
zeppelin-cat.at

Nähere Informationen über Cat-Produkte, Serviceleistungen der Händler und Industrielösungen finden Sie unter www.cat.com.

Änderungen der Werkstoffe und technischen Daten ohne vorherige Ankündigung vorbehalten. Auf Fotos abgebildete Maschinen können Sonderausrüstung aufweisen. Ihr Cat-Händler informiert Sie gern über lieferbare Sonderausrüstung.

© 2022 Caterpillar. Alle Rechte vorbehalten. CAT, CATERPILLAR, LET'S DO THE WORK, die entsprechenden Logos, Product Link, S-O-S, "Caterpillar Corporate Yellow", die Handelszeichen "Power Edge" und Cat-"Modern Hex" sowie die hierin verwendeten Unternehmens- und Produktidentitäten sind Markenzeichen von Caterpillar Inc. und dürfen nicht ohne Genehmigung verwendet werden. VisionLink ist eine Marke von Caterpillar Inc. und in den USA und anderen Ländern eingetragen.

www.cat.com www.caterpillar.com

AGXQ3073-03
ersetzt AGXQ3073-02
Baunummer: 07D
(N Am, Eur, Aus-NZ)

