



# MH3250

## Umschlagmaschine

# Technische Daten

Konfigurationen und Funktionen können je nach Region unterschiedlich sein. Bitte wenden Sie sich bezüglich der Verfügbarkeit in Ihrer Region an Ihren Cat®-Händler.

## Inhaltsverzeichnis

<b>Technische Daten</b> .....	<b>2</b>
Motor .....	2
Schwenkwerk .....	2
Gewichte .....	2
Kette .....	2
Antrieb .....	2
Hydrauliksystem .....	2
Füllmengen .....	2
Normen .....	3
Vibrationswerte .....	3
Geräuschpegel .....	3
Klimaanlagensystem .....	3
Gewicht der Hauptbauteile .....	4
Abmessungen .....	5
Arbeitsbereiche und -kräfte .....	6
Hubvermögen .....	7
Arbeitsgeräteleitfaden:	
Nordamerika .....	11
Europa .....	12
Vom Händler montierte Kits und Anbaugeräte .....	13
<b>Standard- und Sonderausrüstung</b> .....	<b>14</b>
<b>Umwelterklärung zum Modell MH3250</b> .....	<b>16</b>

# Umschlagmaschine MH3250 Technische Daten

## Motor

Motormodell	Cat® C9.3B	
Motorleistung		
ISO 14396:2002	234 kW	314 hp
ISO 14396 (metrisch)	318 mhp	
Nennleistung		
ISO 9249:2007	232 kW	311 hp
ISO 9249 (metrisch)	315 mhp	
80/1269/EWG	311 hp	
Bohrung	115 mm	5"
Hub	149 mm	6"
Hubraum	9,3 l	568 in <sup>3</sup>
Anzahl der Zylinder	6	
Geeignet für Biodiesel	Bis zu B20 <sup>(1)</sup>	

- Erfüllt die Emissionsnormen EPA Tier 4 Final (USA) und Stufe V (EU).
- Nenndrehzahl 1800/min.
- Die angegebene Nettoleistung ist die verfügbare Leistung am Schwungrad eines Motors, der mit Lüfter, Luftfilter, Abgasnachbehandlung und Drehstromgenerator ausgestattet ist.
- Empfohlen für den Einsatz bis zu einer Höhe von 4500 m (14.760') mit Motordrosselung über 2300 m (7545').

<sup>(1)</sup>Cat-Dieselmotoren müssen mit Dieselkraftstoff mit extrem niedrigem Schwefelgehalt (ULSD, Ultra Low Sulfur Diesel) mit höchstens 15 ppm Schwefel oder einer Mischung aus ULSD und folgenden Kraftstoffen mit geringerem Schwefelgehalt betrieben werden (Maximalangaben folgen):

- ✓ 20 % Biodiesel FAME (Fettsäure-Methylester)\*
- ✓ 100 % "Renewable Diesel", HVO (Hydrotreated Vegetable Oil, hydriertes Pflanzenöl) und GTL-Kraftstoffe (Gas-to-Liquid, Kraftstoff aus Erdgas)

Siehe Anleitung zur Gewährleistung einer erfolgreichen Anwendung. Wenden Sie sich an Ihren Cat-Händler oder lesen Sie "Caterpillar Machine Fluids Recommendations" (SEBU6250), um weitere Informationen zu erhalten.

\* Motoren ohne Ausstattung zur Nachbehandlung können höhere Beimischungen verwenden, d. h. bis zu 100 % Biodiesel (wenden Sie sich bei Verwendung von Beimischungen mit mehr als 20 % Biodiesel an Ihren Cat-Händler).

## Schwenkwerk

Schwenkgeschwindigkeit	8,84/min	
Max. Schwenkmoment	142 kNm	104.734 lbf-ft

## Gewichte

Einsatzgewicht*	48.850 kg	107.700 lb
-----------------	-----------	------------

\*MH-Ausleger, Greiferkranstiel 7,6 m (24'11"), Kontergewicht 6,8 t (14.990 lb), Dreistegbodenplatten 600 mm (24"), voller Kraftstofftank, Fahrer 75 kg (165 lb), Greifer 3000 kg (6610 lb).

## Kette

Standardbodenplattenbreite	600 mm	24"
Anzahl der Bodenplatten (je Seite)	52	
Anzahl der Laufrollen (je Seite)	9	
Anzahl der Tragrollen (je Seite)	3	

## Antrieb

Steigfähigkeit	35°/70 %	
Höchstgeschwindigkeit	3,4 km/h	2,1 mph
Max. Zugkraft	246 kN	55.281 lbf

## Hydrauliksystem

Hauptsystem – max. Volumenstrom	558 l/min (279 × 2 Pumpen)	148 US-Gall. (74 × 2 Pumpen)
Höchstdruck – Arbeitsgeräte	35.000 kPa	5076 psi
Höchstdruck – Fahren	35.000 kPa	5076 psi
Höchstdruck – Schwenken	32.000 kPa	4061 psi
Mitteldruck – max. Volumenstrom	60 l/min	16 US-Gall./min
Mitteldruck – Höchstdruck	20.000 kPa	2900 psi
Zylinder		
Auslegerzylinder – Bohrung	160 mm	6,3"
Auslegerzylinder – Hub	1357 mm	53,4"
Stielzylinder – Bohrung	140 mm	5,5"
Stielzylinder – Hub	1400 mm	55,1"

## Füllmenge

Kraftstofftank (Gesamtinhalt)	600 l	158,5 US-Gall.
Kühlsystem	40 l	10,6 US-Gall.
Motoröl (mit Filter)	32 l	8,5 US-Gall.
Schwenkantrieb (jeweils)	18,0 l	4,8 US-Gall.
Seitenantrieb (jeweils)	15 l	4,0 US-Gall.
Hydrauliksystem (einschließlich Tank)	373 l	98,5 US-Gall.
Hydrauliktank	161 l	42,5 US-Gall.
DEF-Tank (Diesel Exhaust Fluid, Abgasreinigungsflüssigkeit)	80 l	21,1 US-Gall.

# Umschlagmaschine MH3250 – Technische Daten

## Normen

Bremsen	ISO 10265:2008
Fahrerkabine/TOPS (Umsturzschutzvorrichtung)	EN474-5:2006 + A3:2013
FOGS (Steinschlagschutz) (optional)	ISO 10262:1998 (Level II)
Fahrerkabine/Geräuschpegel	Entspricht den einschlägigen Normen, wie unten aufgeführt

## Vibrationswerte

Maximalwert Hand/Arm		
ISO 5349-2001	<2,5 m/s <sup>2</sup>	<8,2 ft/s <sup>2</sup>
Maximalwert Ganzkörper		
ISO/TR 25398:2006	<0,5 m/s <sup>2</sup>	<1,6 ft/s <sup>2</sup>
Sitzübertragungsfaktor		
ISO 7096:2000 – Spektralklasse EM6	<0,7	

## Geräuschpegel

Schalldruckpegel – Innengeräusch	
ISO 6396:2008	73 dB(A)
Außengeräusch	
ISO 6395:2008	105 dB(A)

- Innengeräusche – Der Schalldruckpegel wird nach ISO 6396:2008 bei der von Caterpillar angebotenen, ordnungsgemäß montierten und gewarteten Fahrerkabine bei geschlossener Tür und geschlossenen Fenstern gemessen.
- Außengeräusche – Der angegebene äußere Schallleistungspegel wird nach den in ISO 6395:2008 genannten Verfahren und Bedingungen gemessen.
- Der Schallleistungspegel der Maschine entspricht den in den geltenden regionalen Vorschriften angegebenen Kriterien, z. B. 2000/14/EG, geändert durch 2005/88/EG.
- Bei längerem Betrieb der Maschine mit offenem Bedienungsstand oder offener Fahrerkabine (bei nicht ordnungsgemäßer Wartung oder offenen Türen/Fenstern) bzw. in lauter Umgebung kann ein Gehörschutz erforderlich sein.

## Klimaanlagensystem

Das Klimaanlagensystem dieser Maschine enthält das fluorierte Treibhausgas R134a als Kältemittel (Erderwärmungspotenzial = 1430). In der Anlage befinden sich 1,2 kg Kältemittel, was einer CO<sub>2</sub>-Produktion von 1,716 Tonnen entspricht.

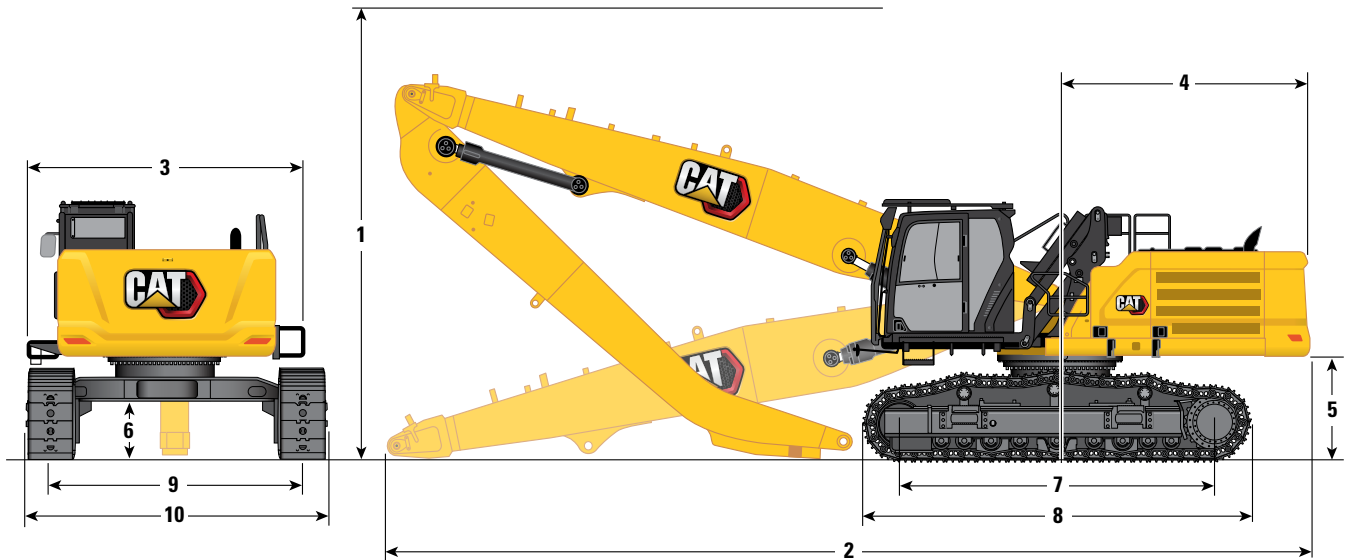
# Umschlagmaschine MH3250 – Technische Daten

<b>Gewicht der Hauptbauteile</b>		
Grundmaschine mit Laufwerk mit Spurverstellung und einzelnen Flanschlaufrollen und Tragrollen, mit Dreistegbodenplatten (600 mm bzw. 24") und Auslegerzylindern	32.250 kg	71.100 lb
Ausleger (einschließlich Stielzylinder, Bolzen und Standard-Hydraulikleitungen):		
MH-Ausleger 9,2 m (30'2")	4680 kg	10.320 lb
Stiel (einschließlich Bolzen und Standard-Hydraulikleitungen):		
Greiferkranstiel 6,1 m (20'0")	1790 kg	3950 lb
Greiferkranstiel 7,6 m (24'11")	2120 kg	4670 lb
Kontergewicht:		
6800 kg (14.990 lb) Kontergewicht	6800 kg	14.990 lb
Zwei Auslegerzylinder	830 kg	1830 lb
Laufwerk mit Spurverstellung:		
Grundrahmen mit DF-Laufrollen und -Tragrollen	10.460 kg	23.060 lb
Bodenplatten:		
600 mm (24") breite, 15,5 mm (0,6") dicke Dreistegbodenplatten	5290 kg	11.660 lb
Sonderausrüstung:		
Generator	180 kg	400 lb
FOGS-Schutzvorrichtung (Falling Object Guard Structure, Steinschlagschutz)	130 kg	290 lb
Greifer (mit Halterung):		
GSH425-750-S (0,75 m <sup>3</sup> /1,0 yd <sup>3</sup> )	1674 kg	3690 lb
GSH425-950-S (0,95 m <sup>3</sup> /1,25 yd <sup>3</sup> )	1712 kg	3770 lb
GSH425-1150-S (1,15 m <sup>3</sup> /1,5 yd <sup>3</sup> )	1767 kg	3900 lb
GSH440-950-S (0,95 m <sup>3</sup> /1,25 yd <sup>3</sup> )	2183 kg	4810 lb
GSH525-750-S (0,75 m <sup>3</sup> /1,0 yd <sup>3</sup> )	2215 kg	4880 lb
GSH525-750-C (0,75 m <sup>3</sup> /1,0 yd <sup>3</sup> )	2311 kg	5090 lb
GSH525-950-S (0,95 m <sup>3</sup> /1,25 yd <sup>3</sup> )	1976 kg	4360 lb
GSH525-950-C (0,95 m <sup>3</sup> /1,25 yd <sup>3</sup> )	2168 kg	4780 lb

# Umschlagmaschine MH3250 – Technische Daten

## Abmessungen

Bei allen Angaben zu Abmessungen handelt es sich um Näherungswerte.



### Auslegeroption

**MH-Ausleger  
9,2 m (30'2")**

### Stieloption

**Industrie  
6,1 m (20'0")**

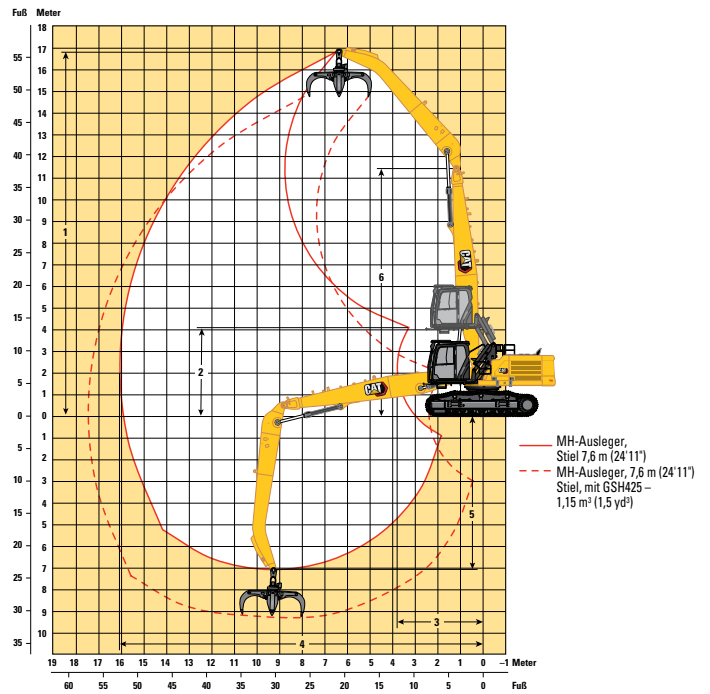
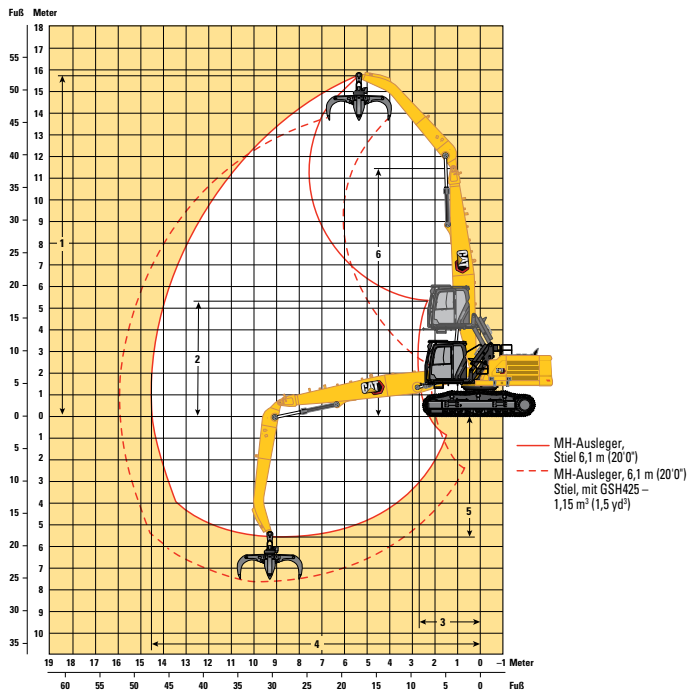
**Industrie  
7,6 m (24'11")**

	Industrie 6,1 m (20'0")	Industrie 7,6 m (24'11")
<b>1 Maschinenhöhe</b>		
Transporthöhe – ohne Steinschlagschutz, ohne Stiel	3500 mm 11'6"	3500 mm 11'6"
Transporthöhe – mit Steinschlagschutz, ohne Stiel	3570 mm 11'9"	3570 mm 11'9"
Fahrerkabine abgesenkt – ohne Steinschlagschutz	3500 mm 11'6"	3500 mm 11'6"
Fahrerkabine abgesenkt – mit Steinschlagschutz	3570 mm 11'9"	3570 mm 11'9"
Fahrerkabine angehoben – ohne Steinschlagschutz	6020 mm 19'9"	6020 mm 19'9"
Fahrerkabine angehoben – mit Steinschlagschutz	6160 mm 20'3"	6160 mm 20'3"
Mit installiertem Ausleger/Stiel	3520 mm 11'7"	5270 mm 17'3"
<b>2 Maschinenlänge</b>		
Transportlänge – ohne Stiel	12.700 mm 41'8"	12.700 mm 41'8"
Mit installiertem Ausleger/Stiel	12.950 mm 42'6"	12.610 mm 41'4"
<b>3 Oberwagenbreite</b>		
Ohne Laufstege und Handläufe	2970 mm 9'9"	2970 mm 9'9"
Mit Laufstegen und Handläufen	3820 mm 12'6"	3820 mm 12'6"
<b>4 Heckschwenkradius</b>	3530 mm 11'7"	3530 mm 11'7"
<b>5 Lichte Höhe bis Kontergewicht</b>	1410 mm 4'8"	1410 mm 4'8"
<b>6 Bodenfreiheit</b>	700 mm 2'4"	700 mm 2'4"
<b>7 Kettenlänge – Tragende Kettenlänge</b>	4340 mm 14'3"	4340 mm 14'3"
<b>8 Kettenlänge</b>	5350 mm 17'7"	5350 mm 17'7"
<b>9 Spurweite: Laufwerk mit Spurverstellung</b>		
Eingefahren	3220 mm 10'7"	3220 mm 10'7"
Ausgefahren	3720 mm 12'2"	3720 mm 12'2"
<b>10 Unterwagenbreite</b>		
Laufwerk mit Spurverstellung eingefahren – Bodenplatten 600 mm (24")	4010 mm 13'2"	4010 mm 13'2"
Laufwerk mit Spurverstellung ausgefahren – ausgefahren	4510 mm 14'10"	4510 mm 14'10"

# Umschlagmaschine MH3250 – Technische Daten

## Arbeitsbereiche und -kräfte

Bei allen Angaben zu Abmessungen handelt es sich um Näherungswerte.



### Auslegeroption

### MH-Ausleger 9,2 m (30'2")

### Stieloption

### Industrie 6,1 m (20'0")

### Industrie 7,6 m (24'11")

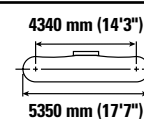
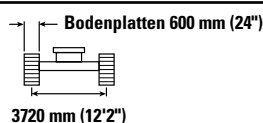
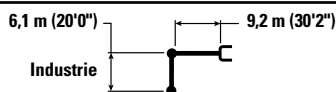
	Industrie 6,1 m (20'0")	51'9"	Industrie 7,6 m (24'11")	55'3"
<b>1</b> Max. Höhe*	15.770 mm	51'9"	16.850 mm	55'3"
<b>2</b> Mindesthöhe*	5530 mm	18'2"	4090 mm	13'5"
<b>3</b> Mindestschwenkradius – vorne	2730 mm	8'11"	3870 mm	12'8"
<b>4</b> Maximale Reichweite*	14.620 mm	48'0"	16.010 mm	52'6"
<b>5</b> Max. Tiefe*	5590 mm	18'4"	7090 mm	23'3"
<b>6</b> Auslegerbolzenhöhe	11.450 mm	37'7"	11.450 mm	37'7"

\*Abmessungen gelten bis Stielkopfbolzen.

# Umschlagmaschine MH3250 – Technische Daten

**Hubvermögen – Kontergewicht: 6800 kg (14.990 lb)**

Ohne Anbaugerät



Hubhöhe mm ft/in	kg lb	4500 mm (15'0")		6000 mm (20'0")		7500 mm (25'0")		9000 mm (30'0")		Anbaugerät		mm ft/in
15.000 mm 50'0"	kg lb			<b>*15.750</b>	<b>*15.750</b>					<b>*6050</b>	<b>*6050</b>	7080
13.500 mm 45'0"	kg lb					<b>*8200</b>	<b>*8200</b>	<b>*5950</b>	<b>*5950</b>	<b>*5300</b>	<b>*5300</b>	9310
12.000 mm 40'0"	kg lb					<b>*9350</b>	<b>*9350</b>	<b>*8300</b>	<b>*8300</b>	<b>*4900</b>	<b>*4900</b>	10.880
10.500 mm 35'0"	kg lb					<b>*9350</b>	<b>*9350</b>	<b>*8300</b>	<b>*8300</b>	<b>*4700</b>	<b>*4700</b>	12.070
9000 mm 30'0"	kg lb					<b>*9550</b>	<b>*9550</b>	<b>*8400</b>	<b>*8400</b>	<b>*4600</b>	<b>*4600</b>	12.970
7500 mm 25'0"	kg lb			<b>*11.700</b>	<b>*11.700</b>	<b>*9900</b>	<b>*9900</b>	<b>*8600</b>	<b>*8600</b>	<b>*4550</b>	<b>*4550</b>	13.650
6000 mm 20'0"	kg lb	<b>*16.200</b>	<b>*16.200</b>	<b>*12.650</b>	<b>*12.650</b>	<b>*10.400</b>	<b>*10.400</b>	<b>*8900</b>	<b>*8900</b>	<b>*4600</b>	<b>*4600</b>	14.140
4500 mm 15'0"	kg lb	<b>*18.300</b>	<b>*18.300</b>	<b>*13.650</b>	<b>*13.650</b>	<b>*10.950</b>	<b>*10.950</b>	<b>*9150</b>	<b>*9150</b>	<b>*4700</b>	<b>*4700</b>	14.450
3000 mm 10'0"	kg lb	<b>*11.400</b>	<b>*11.400</b>	<b>*14.400</b>	<b>*14.400</b>	<b>*11.350</b>	<b>*11.350</b>	<b>*9350</b>	<b>9150</b>	<b>*4850</b>	<b>4450</b>	14.600
1500 mm 5'0"	kg lb	<b>*6150</b>	<b>*6150</b>	<b>*14.500</b>	<b>*14.500</b>	<b>*11.450</b>	<b>11.300</b>	<b>*9400</b>	<b>8750</b>	<b>*4900</b>	<b>4350</b>	14.600
0 mm 0'0"	kg lb	<b>*5800</b>	<b>*5800</b>	<b>*12.250</b>	<b>*12.250</b>	<b>*11.100</b>	<b>10.900</b>	<b>*9150</b>	<b>8450</b>	<b>*4600</b>	<b>4400</b>	14.440
-1500 mm -5'0"	kg lb	<b>*6350</b>	<b>*6350</b>	<b>*10.950</b>	<b>*10.950</b>	<b>*10.300</b>	<b>*10.300</b>	<b>*8550</b>	<b>8250</b>	<b>*4250</b>	<b>*4250</b>	14.120
-3000 mm -10'0"	kg lb	<b>*7200</b>	<b>*7200</b>	<b>*10.700</b>	<b>*10.700</b>	<b>*9100</b>	<b>*9100</b>	<b>*7650</b>	<b>*7650</b>	<b>*3750</b>	<b>*3750</b>	13.620
-4500 mm -15'0"	kg lb			<b>*8400</b>	<b>*8400</b>	<b>*7450</b>	<b>*7450</b>	<b>*6350</b>	<b>*6350</b>	<b>*3500</b>	<b>*3500</b>	12.600



ISO 10567



\*Die Last wird nicht durch die Kipplast, sondern durch die hydraulische Traglast begrenzt. Die angegebenen Lasten entsprechen der Norm ISO 10567:2007 für die Traglast von Hydraulikbaggern. Sie betragen maximal 87 % der hydraulischen Traglast oder 75 % der Kipplast. Das Gewicht aller zusätzlichen Hubeinrichtungen muss von den oben angegebenen Traglasten abgezogen werden. Die Traglasten gelten für eine auf festem, eben tragendem Grund stehende Maschine. Der Einsatz von Arbeitsgeräte-Anbringungsstellen zum Umschlagen bzw. Heben von Objekten kann die Hubleistung der Maschine beeinflussen.

Die Traglast ändert sich bei den verschiedenen lieferbaren Bodenplatten um höchstens  $\pm 5\%$ .

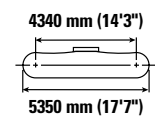
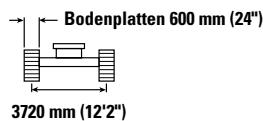
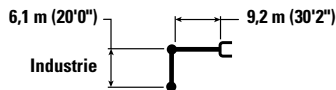
Spezifische Produktbeschreibungen sind stets dem entsprechenden Betriebs- und Wartungshandbuch zu entnehmen.

(Fortsetzung nächste Seite)

# Umschlagmaschine MH3250 – Technische Daten

## Hubvermögen – Kontergewicht: 6800 kg (14.990 lb) (Fortsetzung)

Ohne Anbaugerät



Hubhöhe mm ft/in	kg lb	10.500 mm (35'0")		12.000 mm (40'0")		13.500 mm (45'0")		mm ft/in		
15.000 mm 50'0"	kg lb							*6050 <b>*13.800</b>	*6050 <b>*13.800</b>	7080 21'8"
13.500 mm 45'0"	kg lb							*5300 <b>*11.800</b>	*5300 <b>*11.800</b>	9310 29'7"
12.000 mm 40'0"	kg lb	*5800 <b>*11.050</b>	*5800 <b>*11.050</b>					*4900 <b>*10.850</b>	*4900 <b>*10.850</b>	10.880 35'1"
10.500 mm 35'0"	kg lb	*7500 <b>*16.350</b>	*7500 <b>*16.350</b>	*4850	*4850			*4700 <b>*10.350</b>	*4700 <b>*10.350</b>	12.070 39'2"
9000 mm 30'0"	kg lb	*7500 <b>*16.350</b>	*7500 <b>*16.350</b>	*6800 <b>*14.250</b>	6550 14.000			*4600 <b>*10.100</b>	*4600 <b>*10.100</b>	12.970 42'3"
7500 mm 25'0"	kg lb	*7600 <b>*16.550</b>	*7600 <b>*16.550</b>	*6800 <b>*14.750</b>	6450 13.850	*5050	*5050	*4550 <b>*10.000</b>	*4550 <b>*10.000</b>	13.650 44'7"
6000 mm 20'0"	kg lb	*7750 <b>*16.800</b>	*7750 <b>*16.800</b>	*6850 <b>*14.850</b>	6300 13.600	6050 12.950	5200 11.150	*4600 <b>*10.100</b>	*4600 <b>*10.100</b>	14.140 46'3"
4500 mm 15'0"	kg lb	*7900 <b>*17.100</b>	7550 16.300	*6900 <b>*14.900</b>	6150 13.250	5950 12.750	5100 10.950	*4700 <b>*10.300</b>	4550 10.050	14.450 47'4"
3000 mm 10'0"	kg lb	*7950 <b>*17.200</b>	7300 15.700	*6850 <b>*14.850</b>	6000 12.850	5850 12.550	5000 10.750	*4850 <b>*10.650</b>	4450 9750	14.600 47'10"
1500 mm 5'0"	kg lb	*7900 <b>*17.100</b>	7050 15.150	*6750 <b>*14.550</b>	5800 12.500	*5700 <b>*12.250</b>	4900 10.550	*4900 <b>*10.800</b>	4350 9600	14.600 47'10"
0 mm 0'0"	kg lb	*7650 <b>*16.550</b>	6850 14.700	*6450 <b>*13.900</b>	5700 12.250	*5350 <b>*11.450</b>	4800 10.350	*4600 <b>*10.100</b>	4400 9650	14.440 47'4"
-1500 mm -5'0"	kg lb	*7150 <b>*15.450</b>	6700 14.400	*5950 <b>*12.800</b>	5600 12.050	*4800 <b>*10.100</b>	4800 *10.100	*4250 <b>*9300</b>	*4250 <b>*9300</b>	14.120 46'3"
-3000 mm -10'0"	kg lb	*6400 <b>*13.700</b>	*6400 <b>*13.700</b>	*5200 <b>*11.050</b>	*5200 <b>*11.050</b>	*3900	*3900	*3750 <b>*8200</b>	*3750 <b>*8200</b>	13.620 44'7"
-4500 mm -15'0"	kg lb	*5250 <b>*11.100</b>	*5250 <b>*11.100</b>	*4050 <b>*8350</b>	*4050 <b>*8350</b>			*3500 <b>*7700</b>	*3500 <b>*7700</b>	12.600 40'11"



ISO 10567



\*Die Last wird nicht durch die Kipplast, sondern durch die hydraulische Traglast begrenzt. Die angegebenen Lasten entsprechen der Norm ISO 10567:2007 für die Traglast von Hydraulikbaggern. Sie betragen maximal 87 % der hydraulischen Traglast oder 75 % der Kipplast. Das Gewicht aller zusätzlichen Hubeinrichtungen muss von den oben angegebenen Traglasten abgezogen werden. Die Traglasten gelten für eine auf festem, eben tragendem Grund stehende Maschine. Der Einsatz von Arbeitsgeräte-Anbringungsstellen zum Umschlagen bzw. Heben von Objekten kann die Hubleistung der Maschine beeinflussen.

Die Traglast ändert sich bei den verschiedenen lieferbaren Bodenplatten um höchstens  $\pm 5\%$ .

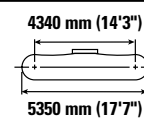
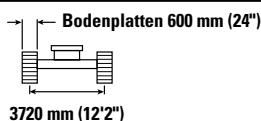
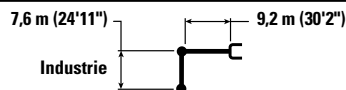
Spezifische Produktbeschreibungen sind stets dem entsprechenden Betriebs- und Wartungshandbuch zu entnehmen.



# Umschlagmaschine MH3250 – Technische Daten

## Hubvermögen – Kontergewicht: 6800 kg (14.990 lb)

Ohne Anbaugerät



		3000 mm (10'0")		4500 mm (15'0")		6000 mm (20'0")		7500 mm (25'0")		9000 mm (30'0")		mm ft/in		
15.000 mm 50'0"	kg lb									*5050 *9800	*5050 *9800	*4150 *9250	*4150 *9250	9640 30'6"
13.500 mm 45'0"	kg lb									*6600 *13.850	*6600 *13.850	*3750 *8300	*3750 *8300	11.370 36'6"
12.000 mm 40'0"	kg lb									*7400 *16.200	*7400 *16.200	*3500 *7750	*3500 *7750	12.690 41'1"
10.500 mm 35'0"	kg lb									*7400 *16.150	*7400 *16.150	*3400 *7450	*3400 *7450	13.720 44'7"
9000 mm 30'0"	kg lb									*7550 *16.350	*7550 *16.350	*3300 *7250	*3300 *7250	14.520 47'4"
7500 mm 25'0"	kg lb									*7800 *16.900	*7800 *16.900	*3300 *7200	*3300 *7200	15.130 49'5"
6000 mm 20'0"	kg lb							*9350 *20.200	*9350 *20.200	*8100 *17.600	*8100 *17.600	*3300 *7250	*3300 *7250	15.570 50'11"
4500 mm 15'0"	kg lb			*15.600 *33.700	*15.600 *33.700	*12.150 *26.300	*12.150 *26.300	*10.000 *21.650	*10.000 *21.650	*8500 *18.400	*8500 *18.400	*3350 *7400	*3350 *7400	15.860 51'11"
3000 mm 10'0"	kg lb			*17.950 *38.750	*17.950 *38.750	*13.300 *28.800	*13.300 *28.800	*10.650 *23.000	*10.650 *23.000	*8850 *19.150	*8850 *19.150	*3450 *7600	*3450 *7600	16.000 52'5"
1500 mm 5'0"	kg lb			*13.250 *31.550	*13.250 *31.550	*14.100 *30.500	*14.100 *30.500	*11.050 *23.950	*11.050 *23.950	*9100 *19.650	8900 19.150	*3600 *7950	*3600 *7950	15.990 52'5"
0 mm 0'0"	kg lb	*3450 *7800	*3450 *7800	*7600 *17.450	*7600 *17.450	*14.200 *30.750	*14.200 *30.750	*11.150 *24.150	11.050 23.750	*9100 *19.700	8500 18.300	*3800 *8400	3700 8100	15.850 51'11"
-1500 mm -5'0"	kg lb	*4000 *8950	*4000 *8950	*6750 *15.250	*6750 *15.250	*12.900 *29.500	*12.900 *29.500	*10.850 *23.450	10.600 22.800	*8850 *19.150	8200 17.600	*3800 *8350	3750 8250	15.550 50'11"
-3000 mm -10'0"	kg lb	*4700 *10.450	*4700 *10.450	*6800 *15.300	*6800 *15.300	*11.200 *25.600	*11.200 *25.600	*10.050 *21.750	*10.050 *21.750	*8300 *17.900	8000 17.200	*3450 *7600	*3450 *7600	15.110 49'5"
-4500 mm -15'0"	kg lb			*7200 *16.150	*7200 *16.150	*10.700 *23.050	*10.700 *23.050	*8900 *19.100	*8900 *19.100	*7400 *15.850	*7400 *15.850	*3050 *6600	*3050 *6600	14.490 47'4"
-6000 mm -20'0"	kg lb					*8450 *18.100	*8450 *18.100	*7250 *15.450	*7250 *15.450	*6050 *12.900	*6050 *12.900	*3100 *6900	*3100 *6900	13.040 42'2"



ISO 10567



\*Die Last wird nicht durch die Kipplast, sondern durch die hydraulische Traglast begrenzt. Die angegebenen Lasten entsprechen der Norm ISO 10567:2007 für die Traglast von Hydraulikbaggern. Sie betragen maximal 87 % der hydraulischen Traglast oder 75 % der Kipplast. Das Gewicht aller zusätzlichen Hubeinrichtungen muss von den oben angegebenen Traglasten abgezogen werden. Die Traglasten gelten für eine auf festem, eben tragendem Grund stehende Maschine. Der Einsatz von Arbeitsgeräte-Anbringungsstellen zum Umschlagen bzw. Heben von Objekten kann die Hubleistung der Maschine beeinflussen.

Die Traglast ändert sich bei den verschiedenen lieferbaren Bodenplatten um höchstens ±5 %.

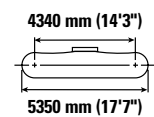
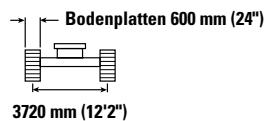
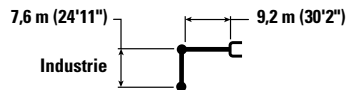
Spezifische Produktbeschreibungen sind stets dem entsprechenden Betriebs- und Wartungshandbuch zu entnehmen.

(Fortsetzung nächste Seite)

# Umschlagmaschine MH3250 – Technische Daten

## Hubvermögen – Kontergewicht: 6800 kg (14.990 lb) (Fortsetzung)

Ohne Anbaugerät



Hubhöhe mm ft/in	Einheit	10.500 mm (35'0")		12.000 mm (40'0")		13.500 mm (45'0")		15.000 mm (50'0")		Anbaugerät		mm ft/in
		Kipplast	Traglast	Kipplast	Traglast	Kipplast	Traglast	Kipplast	Traglast	Kipplast	Traglast	
15.000 mm 50'0"	kg lb									*4150 *9250	*4150 *9250	9640 30'6"
13.500 mm 45'0"	kg lb	*5050 *10.050	*5050 *10.050							*3750 *8300	*3750 *8300	11.370 36'6"
12.000 mm 40'0"	kg lb	*6450 *13.500	*6450 *13.500	*4700 *9150	*4700 *9150					*3500 *7750	*3500 *7750	12.690 41'1"
10.500 mm 35'0"	kg lb	*6750 *14.750	*6750 *14.750	*6050 *12.500	*6050 *12.500	*3800 *8300	*3800 *8300			*3400 *7450	*3400 *7450	13.720 44'7"
9000 mm 30'0"	kg lb	*6850 *14.850	*6850 *14.850	*6250 *13.550	*6250 *13.550	*5250 *10.450	*5250 *10.450			*3300 *7250	*3300 *7250	14.520 47'4"
7500 mm 25'0"	kg lb	*7000 *15.150	*7000 *15.150	*6300 *13.700	*6300 *13.700	*5750 *12.400	5350 11.400	*3600 *7900	*3600 *7900	*3300 *7200	*3300 *7200	15.130 49'5"
6000 mm 20'0"	kg lb	*7200 *15.550	*7200 *15.550	*6400 *13.900	6400 13.750	*5750 *12.450	5250 11.200	*4650 *8900	4300 *8900	*3300 *7250	*3300 *7250	15.570 50'11"
4500 mm 15'0"	kg lb	*7400 *16.000	*7400 *16.000	*6500 *14.100	6200 13.300	*5800 *12.500	5100 10.950	4950 10.600	4250 9100	*3350 *7400	*3350 *7400	15.860 51'11"
3000 mm 10'0"	kg lb	*7600 *16.400	7400 15.900	*6600 *14.300	6000 12.850	5750 12.350	4950 10.650	4850 10.400	4150 8900	*3450 *7600	*3450 *7600	16.000 52'5"
1500 mm 5'0"	kg lb	*7700 *16.600	7100 15.200	*6600 *14.300	5800 12.450	5600 12.050	4800 10.350	4750 10.250	4100 8750	*3600 *7950	*3600 *7950	15.990 52'5"
0 mm 0'0"	kg lb	*7650 *16.500	6800 14.650	*6500 *14.050	5600 12.050	5500 11.800	4700 10.100	*4650 *9900	4000 8600	*3800 *8400	3700 8100	15.850 51'11"
-1500 mm -5'0"	kg lb	*7400 *15.950	6600 14.200	*6250 *13.400	5450 11.700	*5250 *11.200	4600 9900	*4250 *8900	3950 8500	*3800 *8350	3750 8250	15.550 50'11"
-3000 mm -10'0"	kg lb	*6900 *14.850	6450 13.850	*5750 *12.350	5350 11.500	*4700 *10.000	4550 9750	*3550 *7600	*3550	*3450 *7600	*3450 *7600	15.110 49'5"
-4500 mm -15'0"	kg lb	*6150 *13.100	*6150 *13.100	*5000 *10.650	*5000 *10.650	*3900 *8100	*3900 *8100			*3050 *6600	*3050 *6600	14.490 47'4"
-6000 mm -20'0"	kg lb	*5000 *10.500	*5000 *10.500	*3900 *8100	*3900 *8100					*3100 *6900	*3100 *6900	13.040 42'2"



ISO 10567



\*Die Last wird nicht durch die Kipplast, sondern durch die hydraulische Traglast begrenzt. Die angegebenen Lasten entsprechen der Norm ISO 10567:2007 für die Traglast von Hydraulikbaggern. Sie betragen maximal 87 % der hydraulischen Traglast oder 75 % der Kipplast. Das Gewicht aller zusätzlichen Hubeinrichtungen muss von den oben angegebenen Traglasten abgezogen werden. Die Traglasten gelten für eine auf festem, eben tragendem Grund stehende Maschine. Der Einsatz von Arbeitsgeräte-Anbringungsstellen zum Umschlagen bzw. Heben von Objekten kann die Hubleistung der Maschine beeinflussen.

Die Traglast ändert sich bei den verschiedenen lieferbaren Bodenplatten um höchstens ±5 %.

Spezifische Produktbeschreibungen sind stets dem entsprechenden Betriebs- und Wartungshandbuch zu entnehmen.

# Umschlagmaschine MH3250 – Technische Daten

## Arbeitsgeräte-Zuordnung – Nordamerika

In manchen Regionen sind nicht alle Anbaugeräte erhältlich. Weitere Informationen zu den in Ihrer Region verfügbaren Konfigurationen erhalten Sie bei Ihrem Cat-Händler.

### ANBAUGERÄTE MIT BOLZENBEFESTIGUNG

Laufwerk		MH	
Kontergewicht		6800 kg (14.990 lb)	
Auslegerausführung		MH	
Stiellänge		6,1 m (20'0")	7,6 m (24'11")
Mehrschalengreifer	GSH425-750	●	●
	GSH425-950	●	●
	GSH425-1150	●	○
	GSH440-950	●	○
	GSH440-1150	●	◆
	GSH440-1550	○	
	GSH525-750	●	●
	GSH525-950	●	○
	GSH525-1150	●	◆
Zweischalengreifer	CTV20-1500	○	

#### Maximales Schüttgewicht

● 1800 kg/m<sup>3</sup> (3000 lb/yd<sup>3</sup>)

○ 1200 kg/m<sup>3</sup> (2000 lb/yd<sup>3</sup>)

◆ 900 kg/m<sup>3</sup> (1500 lb/yd<sup>3</sup>)

Nicht passend

# Umschlagmaschine MH3250 – Technische Daten

## Arbeitsgeräte-Zuordnung – Europa

In manchen Regionen sind nicht alle Anbaugeräte erhältlich. Weitere Informationen zu den in Ihrer Region verfügbaren Konfigurationen erhalten Sie bei Ihrem Cat-Händler.

### ANBAUGERÄTE MIT BOLZENBEFESTIGUNG

Laufwerk		MH	
Kontergewicht		6800 kg (14.990 lb)	
Auslegerausführung		MH	
Stiellänge		6,1 m (20'0")	7,6 m (24'11")
Mehrschalengreifer	GSH425-750	●	●
	GSH425-950	●	●
	GSH425-1150	●	○
	GSH440-950	●	○
	GSH440-1150	●	◆
	GSH440-1550	○	
	GSH525-750	●	●
	GSH525-950	●	○
	GSH525-1150	●	◆
	GSV425-600	●	●
	GSV425-750	●	●
	GSV425-950	●	●
	GSV425-1150	●	○
	GSV425-1550	◇	◇
	GSV525-600	●	●
	GSV525-750	●	●
	GSV525-950	●	○
	GSV525-1150	●	○
	GSV525-1550	◇	◇
Zweischalengreifer	CTV20-1300	●	◆
	CTV20-1500	○	◆
	CTV20-1700	○	
	CTV20-1900	○	
	CTV20-2300	◆	
	CTV30-1700	◆	
	CTV30-1900	◆	

#### Maximales Schüttgewicht

● 1800 kg/m<sup>3</sup> (3000 lb/yd<sup>3</sup>)

○ 1200 kg/m<sup>3</sup> (2000 lb/yd<sup>3</sup>)

◆ 900 kg/m<sup>3</sup> (1500 lb/yd<sup>3</sup>)

◇ 600 kg/m<sup>3</sup> (1000 lb/yd<sup>3</sup>)

Nicht passend

## Vom Händler montierte Kits und Anbaugeräte

Anbaugeräte können unterschiedlich sein. Für genaue Informationen wenden Sie sich bitte an Ihren Cat-Händler.

---

### FAHRERKABINE

- Heckscheiben-Kit für zwei Ausstiege (kanadische Vorschrift)

### SICHERHEIT

- Automatiksicherheitsgurt 76 mm (3")

### SCHUTZVORRICHTUNGEN

- Volles Schutzgitter vorn (nicht kompatibel mit Abdeckung für Fahrerkabinenleuchten, Regenabweiser)
- Schutzgitter untere Hälfte vorn
- Umfassender Vandalismusschutz

### ELEKTRIK

- Fremdstartverkabelung

# MH3250 – Standard- und Sonderausrüstung

## Standard- und Sonderausrüstung

Die Standard- und Sonderausrüstung kann variieren. Für genaue Informationen wenden Sie sich bitte an Ihren Cat-Händler.

	Standard	Optional		Standard	Optional
<b>FAHRERKABINE</b>			<b>CAT-TECHNOLOGIE</b>		
Erweiterte Schalldämpfung mit Gummimontage	✓		Cat Product Link™	✓	
Hochauflösender 254 mm LCD-Touchscreen-Monitor (10")	✓		Fernhilfe-Unterstützung	✓	
Zweistufen-Klimaautomatik	✓		<b>MOTOR</b>		
Dreh-/Auswahlknopf und Direkttasten zur Monitorsteuerung	✓		Geeignet für Höhenlagen bis 3000 m (9840') ohne Drosselung	✓	
Schlüssellose Starttasten-Motorsteuerung	✓		115-A-Drehstromgenerator	✓	
Hochklappbare Seitenkonsole links	✓		Kaltstartfähigkeit bis -32 °C (-25 °F)	✓	
Premiumsitz mit Luftfederung, Kopfstütze, Heizung und Belüftung	✓		Einsatz bei hohen Umgebungstemperaturen bis 52 °C (125 °F)	✓	
Höhenverstellbare Konsole, stufenlos ohne Werkzeug	✓		Horizontales Dreifach-Kühlsystem in einer Ebene	✓	
Orangefarbener Sicherheitsgurt, 51 mm (2")	✓		Luftfilter mit zwei Einsätzen und integriertem Vorreiniger	✓	
Radio mit Bluetooth®-Integration (einschließlich USB-, Aux-Anschluss und Mikrofon)	✓		Zweistufiger 4-Mikron-Hauptfilter und 10-Mikron-Primärfilter mit Wasserabscheider und Wasserabscheider-Anzeigeschalter in der Kraftstoffleitung	✓	
2 × 12-V-Gleichstrom-Steckdosen	✓		Elektrische Kraftstoffentlüftungspumpe	✓	
Zusatzrelais		✓	Sicherer Start mit PIN-Code	✓	
Dokumentenaufbewahrung	✓		Fernsteuerungssperre	✓	
Hintere Ablage mit Netz	✓		Motordrehzahlautomatik	✓	
Stauraum unter dem Dach mit Netz	✓		<b>HYDRAULIKSYSTEM</b>		
Getränkehalter	✓		Elektronisches Hauptsteuerventil	✓	
Feste einteilige Frontscheibe (P5A-Glas)	✓		Hydraulikhauptpumpe	✓	
Parallelgeführte Scheibenwischer mit Waschanlage	✓		Warmlaufautomatik und Kaltsperre	✓	
Festes P5A-Glas-Dachfenster (mit einteiliger Frontscheibe)	✓		Ausleger- und Stielkreise mit Energierückführung	✓	
LED-Deckenleuchte und Innenleuchten unten	✓		Ausleger- und Stielrohrbruchsicherungen	✓	
Einstiegsbeleuchtung am Boden	✓		Mitteldruck (Greiferdrehung) und Kabinenerhöhungsventil	✓	
Sonnenrollo vorn	✓		Vorrüstung für weitere Generatorpumpe und -kreis	✓	
Sonnenrollo hinten	✓		Rückschwenk-Dämpfungsventil	✓	
Notausstieg (Heckscheibe)	✓		Automatische Drehwerk-Feststellbremse	✓	
Waschbare Bodenmatte	✓		Hochleistungs-Rücklaufilter für Hydrauliköl	✓	
Rundumleuchten-Vorrüstung	✓		Zwei Fahrstufen	✓	
Steinschlagschutzgitter (FOGS)	✓		Feinschwenkfunktion	✓ <sup>(1)</sup>	
			Befüllbarkeit mit Cat-Bio-Hydrauliköl	✓	

<sup>(1)</sup>Nur Nordamerika

(Fortsetzung nächste Seite)

## Standard- und Sonderausrüstung (Fortsetzung)

Die Standard- und Sonderausrüstung kann variieren. Für genaue Informationen wenden Sie sich bitte an Ihren Cat-Händler.

	Standard	Optional		Standard	Optional
<b>LAUFWERK UND AUFBAU</b>			<b>SERVICE UND WARTUNG</b>		
Fettgeschmierte Laufwerkskette GLT4, Harzdichtung	✓		Wartungsplattform mit rutschhemmendem Trittblech und versenkten Schrauben	✓	
HD-Unterbodenblech ohne Drehdurchführungsschutz und Fahrmotorschutz (versenkte Schrauben)	✓		Gruppierung von Motoröl- und Kraftstofffiltern	✓	
Schutz, HD-Fahrmotorschutz	✓		Probenzapfventile für planmäßige Öluntersuchung (S·O·S <sup>SM</sup> )	✓	
Zugöse am Grundrahmen (ISO 15818-konform)	✓		Software-Updates per Fernzugriff	✓	
Dreiteilige Kettenführungs- und Schutzplatte	✓		<b>SICHERHEIT</b>		
<b>AUSLEGER, STIELE UND UMLENKMECHANISMEN</b>			Handlauf und Handgriff rechts (ISO 2867-konform)	✓	
Umschlagmaschinenausleger 9,2 m (30'2")	✓		Standardmäßiges Spiegelpaket für bessere Sicht	✓	
Greiferkranstiel 6,1 m (20'0")		✓	Signal-/Warnhorn	✓	
Greiferkranstiel 7,6 m (24'11")		✓	Zusätzlicher Motorabstellschalter, der auch zugänglich ist, wenn sich das Fahrerhaus in angehobener Stellung befindet	✓	
<b>ELEKTRISCHE ANLAGE</b>			Elektrische Vorrüstung für Rundumleuchte	✓	
25-kW-Generator mit Verkabelung bis Stielkopf		✓	Heck- und Seitenkameras	✓	
Netzschutzmodul	✓		Caterpillar-Einschlüssel- Sicherheitsschließsystem	✓	
Wartungsfreie Batterie	✓		Schwingungsalarm		✓
Zentraler Haupttrennschalter	✓		Abschließbares Werkzeug-/Staufach außen	✓	
LED-Außenleuchten (in Staufach integriert und an den Seiten von Ausleger und Stiel montiert)	✓		Türschlösser und Sicherheitsverschlüsse, einschließlich Kraftstoff- und Hydrauliktanks	✓	
Mit CAT Electronic Technician kompatibel	✓		Abschließbarer Kraftstoffablassraum	✓	
			<b>KÜHLSYSTEM</b>		
			Lüfter mit Lüfterumkehrfunktion	✓	

# Umwelterklärung zum Modell MH3250

Die folgenden Angaben gelten für die Maschine zum Zeitpunkt der Endfertigung in der Verkaufsversion, die für die von diesem Dokument abgedeckten Regionen gedacht ist. Der Inhalt dieser Erklärung ist zum Ausgabezeitpunkt gültig. Allerdings können Inhalte, die sich auf Maschinenfunktionen und technische Daten beziehen ohne Vorankündigung geändert werden. Weitere Informationen sind im Betriebs- und Wartungshandbuch der Maschine zu finden.

Weitere Informationen zu laufenden Nachhaltigkeitsmaßnahmen und deren Fortschritt finden Sie auf unserer dafür eingerichteten Webseite <https://www.caterpillar.com/en/company/sustainability>.

## Motor

- Der Cat®-Motor C9.3B erfüllt die Emissionsnormen EPA Tier 4 Final (USA) und Stufe V (EU).
- Cat-Dieselmotoren müssen mit Dieselmotoren mit extrem niedrigem Schwefelgehalt (ULSD, Ultra Low Sulfur Diesel) mit höchstens 15 ppm Schwefel oder einer Mischung aus ULSD und folgenden Kraftstoffen mit geringerem Schwefelgehalt betrieben werden (Maximalangaben folgen):
  - ✓ 20 % Biodiesel FAME (Fettsäure-Methylester)\*
  - ✓ 100 % "Renewable Diesel", HVO (Hydrotreated Vegetable Oil, hydriertes Pflanzenöl) und GTL-Kraftstoffe (Gas-to-Liquid, Kraftstoff aus Erdgas)

Beachten Sie die Richtlinien zur erfolgreichen Anwendung. Wenden Sie sich an Ihren Cat-Händler oder lesen Sie "Caterpillar Machine Fluids Recommendations" (SEBU6250), um weitere Informationen zu erhalten.

*\*Motoren ohne Ausstattung zur Nachbehandlung können höhere Beimischungen verwenden, d. h. bis zu 100 % Biodiesel (wenden Sie sich bei Verwendung von Beimischungen mit mehr als 20 % Biodiesel an Ihren Cat-Händler).*

## Klimaanlagensystem

- Das Klimaanlagensystem dieser Maschine enthält das fluoridierte Treibhausgas R134a als Kältemittel (Erderwärmungspotenzial = 1430). In der Anlage befindet sich 1,2 kg (2,64 lb) Kältemittel, was einer CO<sub>2</sub>-Produktion von 1,716 Tonnen (1,892 US-Tonnen) entspricht.

## Lack

- Soweit bekannt enthält der Lack eine höchstzulässige Konzentration der folgenden Schwermetalle (gemessen in ppm):
  - Barium < 0,01 %
  - Cadmium < 0,01 %
  - Chrom < 0,01 %
  - Blei < 0,01 %

## Geräuschpegel

Außenschallpegel (ISO 6395:2008) – 105 dB(A)

Schalldruck am Fahrerohr (ISO 6396:2008) – 73 dB(A)

- Außengeräusche – Der angegebene äußere Schalleistungspegel wird nach den in ISO 6395:2008 genannten Verfahren und Bedingungen gemessen. Der Schalleistungspegel der Maschine entspricht den in den geltenden regionalen Vorschriften angegebenen Kriterien, z. B. 2000/14/EG, geändert durch 2005/88/EG.
- Innenschallpegel: Der Schalldruckpegel in der Kabine wird nach ISO 6396:2008 bei der von Caterpillar angebotenen, ordnungsgemäß montierten und gewarteten Fahrerkabine bei geschlossener Tür und geschlossenen Fenstern gemessen.
- Bei längerem Betrieb der Maschine ohne Fahrerkabine, mit nicht ordnungsgemäß gewarteter Fahrerkabine oder mit geöffneten Türen/Fenstern bzw. in einer lauten Umgebung ist möglicherweise ein Gehörschutz erforderlich.
- Blue Angel-Zertifizierung.

## Öle und Betriebsflüssigkeiten

- Caterpillar führt die Werksbefüllung mit Ethylenglykol-Kühlmitteln durch. Cat-Dieselmotoren-Frostschutz-/Kühlmittel (DEAC) und Cat-Langzeitkühlmittel (ELC) können recycelt werden. Weitere Informationen erhalten Sie von Ihrem Cat-Händler.
- Cat Bio HYDO™ Advanced ist ein biologisch abbaubares Hydrauliköl und mit dem EU-Umweltzeichen zertifiziert.
- Vermutlich existieren weitere Flüssigkeiten. Sämtliche Flüssigkeitsempfehlungen und die Wartungsintervalle finden Sie im Betriebs- und Wartungshandbuch oder im Anwendungs- und Einbauleitfaden.

## Funktionen und Technologie

- Die folgenden Funktionen und Technologieoptionen können eventuell zur Senkung von Kraftstoffverbrauch bzw. Kohlenstoffemissionen beitragen. Die verfügbaren Funktionen können variieren. Für genaue Informationen wenden Sie sich bitte an Ihren Cat-Händler.
  - Moderne elektrohydraulische Systeme stimmen Leistung und Effizienz aufeinander ab.
  - Dank längerer Wartungsintervalle sparen Sie bis zu 10 % Wartungskosten.
  - Der neue Hydraulikölfilter bietet eine längere Lebensdauer – durch ein verlängertes Wechselintervall von 3000 Betriebsstunden.
  - Die programmierbaren, hocheffizienten Kühler laufen nur bei Bedarf
  - Leerlaufaste mit Motordrehzahlautomatik
  - Software-Updates und Fehlersuche per Fernzugriff

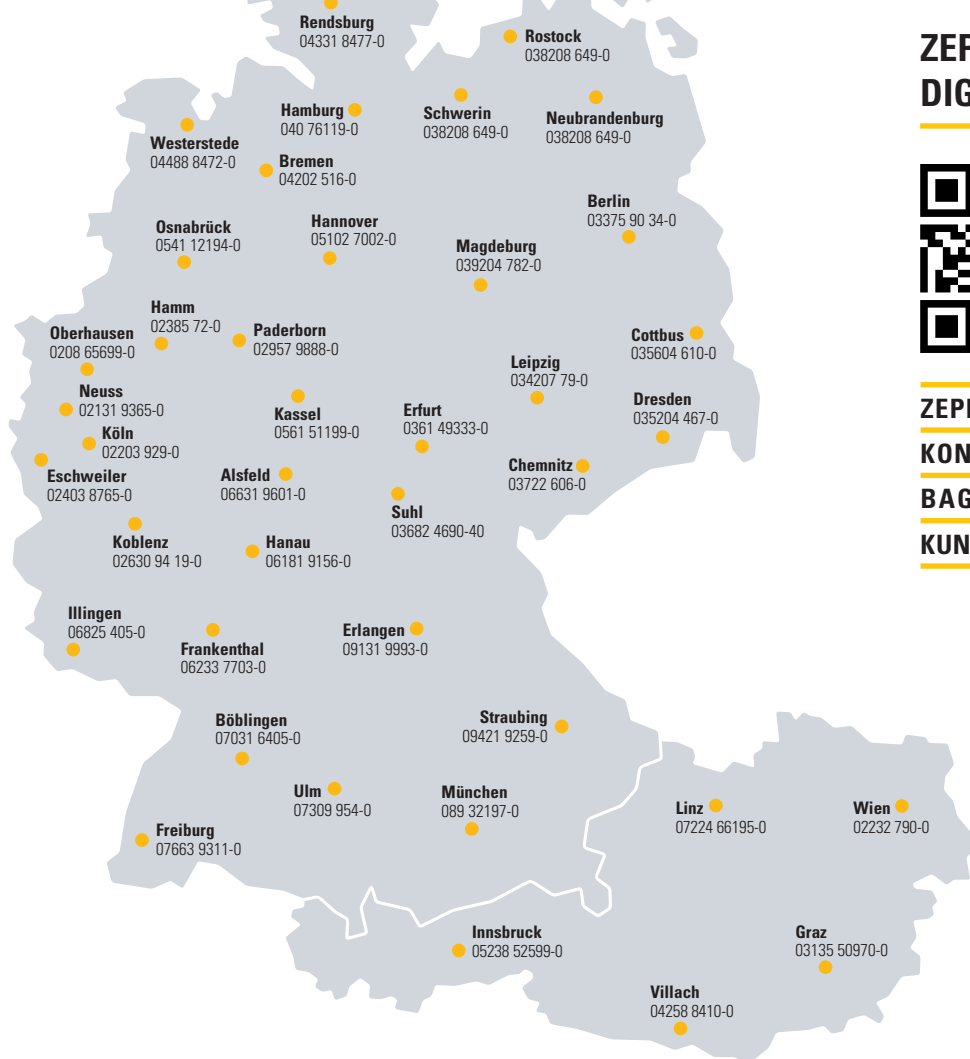


**ZEPPELIN**

# ZEPPELIN – GANZ IN IHRER NÄHE

## ZEPPELIN IN IHRER NÄHE

Mit unseren rund 40 Niederlassungen in Deutschland und Österreich sind wir immer in der Nähe Ihres Standortes oder Ihrer Baustelle. Der Zeppelin Service steht Ihnen rund um die Uhr zur Verfügung. Wir liefern 98 % aller Ersatzteile innerhalb von 24 Stunden.



## ZEPPELIN DIGITAL



**ZEPPELIN SHOP**  
**KONFIGURATOR**  
**BAGGERBÖRSE**  
**KUNDENPORTAL**



Günstige Finanzierungen  
für alle unsere Maschinen  
über unseren  
Partner Cat Financial.

**Schnell. Einfach. Flexibel.  
Individuell.**

Zeppelin Baumaschinen GmbH  
Graf-Zeppelin-Platz 1 · 85748 Garching bei München  
Tel. 089 32000-0 · [zeppelin-cat@zeppelin.com](mailto:zeppelin-cat@zeppelin.com)  
[zeppelin-cat.de](http://zeppelin-cat.de)

Zeppelin Österreich GmbH  
Zeppelinstraße 2 · 2401 Fischamend bei Wien  
Tel. 02232 790-0 · [info.at@zeppelin.com](mailto:info.at@zeppelin.com)  
[zeppelin-cat.at](http://zeppelin-cat.at)

Nähere Informationen zu Cat-Produkten, Serviceleistungen der Händler und Industrielösungen finden Sie auf unserer Website [www.cat.com](http://www.cat.com).

© 2022 Caterpillar

Alle Rechte vorbehalten.

Änderungen der Werkstoffe und technischen Daten ohne vorherige Ankündigung vorbehalten. Abgebildete Maschinen können Sonderausrüstung aufweisen. Ihr Cat-Händler informiert Sie gern über lieferbare Ausrüstungsoptionen.

CAT, CATERPILLAR, LET'S DO THE WORK, die entsprechenden Logos, "Caterpillar Corporate Yellow", die Handelszeichen "Power Edge" und Cat "Modern Hex" sowie die hierin verwendeten Unternehmens- und Produktidentitäten sind Markenzeichen von Caterpillar Inc. und dürfen nicht ohne Genehmigung verwendet werden.

AGXQ3208-02 (12-2022)  
Ersetzt AGXQ3208-01  
Baunummer: 07C  
(N Am, Eur)

