



# 986K

## Radlader

# Technische Daten

Konfigurationen und Funktionen können je nach Region unterschiedlich sein. Bitte wenden Sie sich bezüglich der Verfügbarkeit in Ihrer Region an Ihren Cat®-Händler.

## Inhaltsverzeichnis

<b>Technische Daten</b> .....	<b>2</b>
Motor .....	2
Getriebe .....	2
Betriebsdaten .....	2
Hydrauliksystem – Heben/Kippen .....	2
Hydrauliktaktzeit .....	2
Hydrauliksystem – Lenkung .....	3
Klimaanlagensystem .....	3
Achsen .....	3
Bremsen .....	3
Fahrerhaus .....	3
Füllmengen .....	3
Schalldruckpegel – Tier 4 Final/Stufe V .....	3
Schalldruckpegel – Tier 3/Stufe IIIA entsprechend .....	3
Abmessungen .....	4
Auswahlhilfe Schaufelinhalt/Materialdichte .....	5
Betriebsdaten Zuschlagpaket – Standard-Hubgerüst .....	6
Betriebsdaten – Standard-Hubgerüst .....	7
Betriebsdaten – langes Hubgerüst (HL, High Lift) .....	9
<b>Standard- und Sonderausrüstung</b> .....	<b>11</b>

# Radlader 986K – Technische Daten

## Motor

Motortyp	Cat C15	
Drehzahl bei Spitzenleistung	1.600/min	
SAE J1995	340 kW	456 hp
SAE J1995 (DIN)	462 hp	
ISO 14396	335 kW	449 hp
ISO 14396 (DIN)	455 hp	
Nenn Drehzahl	2.000/min	
EWG 80/1269	278 kW	373 hp
EWG 80/1269 (DIN)	378 hp	
ISO 9249	278 kW	373 hp
ISO 9249 (DIN)	378 hp	
SAE J1349	278 kW	373 hp
SAE J1349 (DIN)	378 hp	
Bohrung	137 mm	
Hub	171,5 mm	
Hubraum	15.2 l	
Max. Drehmoment bei 1200/min – SAE J1995	2411 Nm	
Drehmomentanstieg	16%	

Es sind zwei Motor-Emissionsoptionen verfügbar:

1. Erfüllt die Emissionsnormen EPA Tier 4 Final (USA) und Stufe V (EU).
2. Erfüllt die Emissionsnormen gemäß MAR-1 (Brasilien) und Nonroad Stufe III (China), entsprechend Tier 3 (USA) und Stufe IIIA (EU).

## Getriebe

Getriebetyp	Cat-Planetenlastschaltgetriebe
Vorwärts 1	7,3 km/h
Vorwärts 2	12,2 km/h
Direktantrieb – vorwärts 2	12,7 km/h
Direktantrieb – vorwärts 3	22,0 km/h
Direktantrieb – vorwärts 4	39,0 km/h
Rückwärts 1	7,6 km/h
Rückwärts 2	13,6 km/h
Direktantrieb – rückwärts 2	14,1 km/h
Direktantrieb – rückwärts 3	25,0 km/h
Direktantrieb – rückwärts 4	40,8 km/h

## Betriebsdaten

Einsatzgewicht – Standard-Hubgerüst	44.355 kg
Einsatzgewicht – Langes Hubgerüst	47.175 kg
Nutzlast – Standard-Hubgerüst (Steinbrucheinsatz)	10 Tonnen
Nutzlast – Standard-Hubgerüst (loses Material)	12,7 Tonnen
Nutzlast – Langes Hubgerüst (Steinbrucheinsatz)	10 Tonnen
Nutzlast – Langes Hubgerüst (loses Material)	11 Tonnen
Schaufelinhalt	5,0–10,3 m <sup>3</sup>
Cat-Muldenkipper abgestimmt auf Standard-Hubgerüst	770/735/740/745
Cat-Muldenkipper abgestimmt auf langes Hubgerüst (HL, High Lift)	772/773

## Hydrauliksystem – Heben/Kippen

Arbeitshydraulik – System	Load Sensing
Hub-/Kippsystem Pumpen	2 × 110 cm <sup>3</sup> Verstellpumpe
Maximaler Förderstrom bei 2165/min	470 l/min
Druckbegrenzungsventileinstellung – Arbeitshydraulik	27.900 kPa
Hubzylinder – Bohrung	190 mm
Hubzylinder – Hub	1138 mm
Kippzylinder – Bohrung	170 mm
Kippzylinder – Hub	722 mm

## Hydrauliktaktzeit

Rückkippen	4,5 Sekunden
Anheben	9,0 Sekunden
Abkippen	3,5 Sekunden
Absenken	5,2 Sekunden
Absenken in Schwimmstellung	4,3 Sekunden
Hydrauliktaktzeit insgesamt	21,3 Sekunden

## Hydrauliksystem – Lenkung

Lenkung	ISO 5010:2007
Lenksystem – System	Load Sensing
Lenksystem – Pumpe	Kolbenverstellpumpe
Maximaler Förderstrom bei 1,400/min	200 l/min
Ausschaltdruck Lenkung	27.600 kPa
Lenkeinschlagwinkel insgesamt	70°

## Klimaanlagensystem

Die Klimaanlage dieser Maschine enthält das fluorierte Treibhausgaskältemittel R134A („Global Warming“-Potenzial = 1430). In der Anlage befinden sich 1,8 kg Kältemittel, was einer CO<sub>2</sub>-Produktion von 2,574 Tonnen entspricht.

## Achsen

Vorn	Fest
Hinten	Pendelnd
Pendelwinkel	±12,5°
Pendelwinkel (Kettenausführung)	±8,5°

## Bremsen

Bremsen	ISO 3450:2011
---------	---------------

## Fahrerhaus

ROPS/FOPS	ROPS/FOPS entsprechen den Anforderungen der Normen ISO 3471:2008 (ROPS) und ISO 3449:2005 Level II (FOPS)
-----------	---

## Füllmengen

Kraftstofftank	535 l
Kraftstofftank (Standard-Hubgerüst)	481 l
Kühlsysteme	100 l
Kurbelgehäuse	34 l
Abgasreinigungsflüssigkeitstank (nur für Tier 4 Final/Stufe V)	23 l
Getriebe	75 l
Achsöl	
Differenziale und Seitenantriebe – vorn	186 l
Differenziale und Seitenantriebe – hinten	170 l
Hydrauliksystem (Werksbefüllung)	330 l
Hydrauliksystem (nur Tank)	130 l

## Schalldruckpegel – Tier 4 Final/Stufe V

	Standard	Schalldämmung
Schalldruckpegel am Fahrerrohr (ISO 6396:2008)	72 dB(A)	72 dB(A)
Schallpegel Maschine (ISO 6395:2008)	112 dB(A)	110 dB(A)*

## Schalldruckpegel – Tier 3/Stufe IIIA entsprechend

	Standard	Schalldämmung
Schalldruckpegel am Fahrerrohr (ISO 6396:2008)	72 dB(A)	72 dB(A)
Schallpegel Maschine (ISO 6395:2008)	112 dB(A)	110 dB(A)

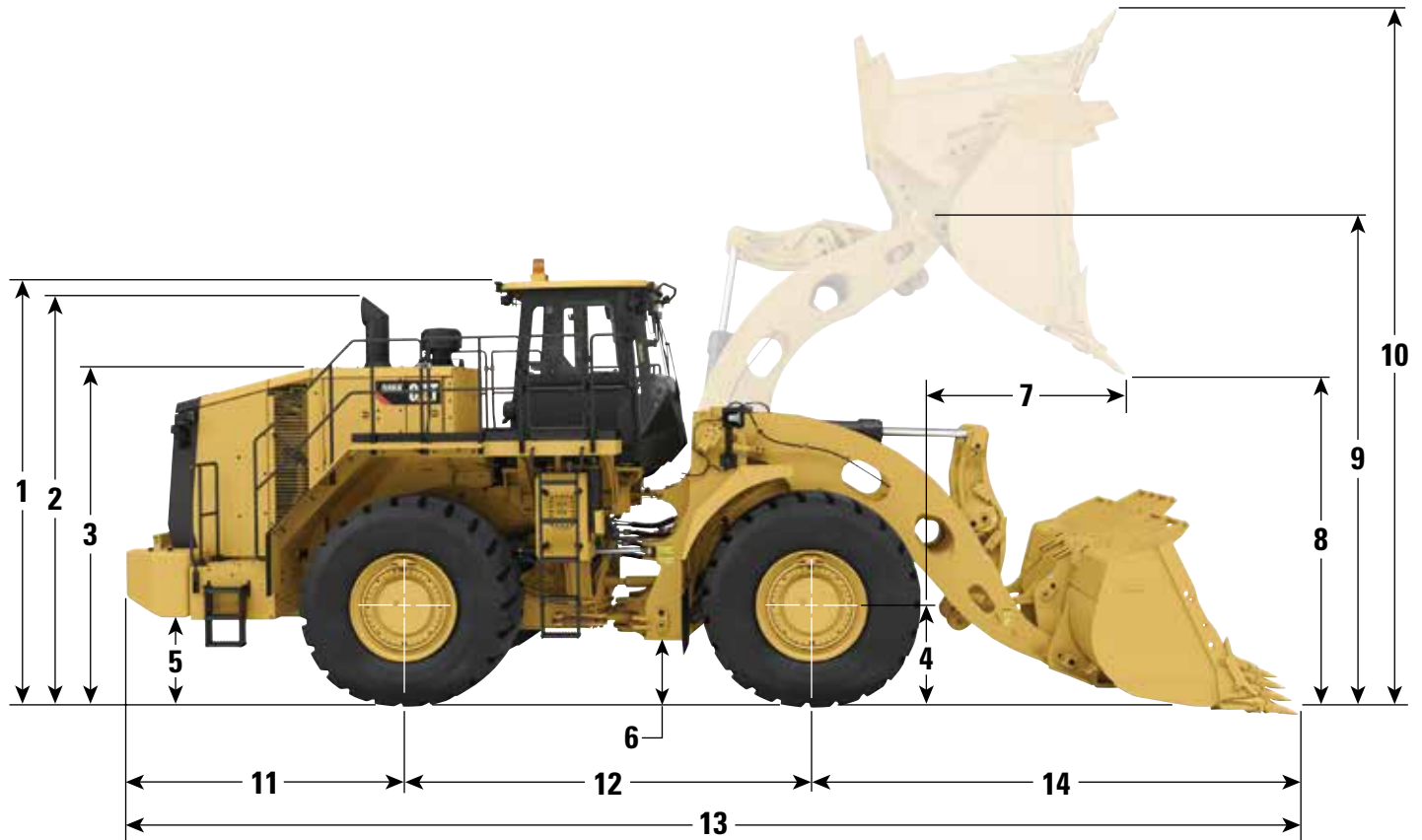
\* Gemäß EU-Richtlinie „2000/14/EG“, geändert durch die Richtlinie „2005/88/EG“.

- Der Schalleistungspegel der Maschine wurde nach den Prüfverfahren und -bedingungen gemessen, wie sie in ISO 6395:2008 festgelegt sind. Die Messung wurde bei 70 Prozent der maximalen Drehzahl des Motorlüfters durchgeführt.
- Der Schalldruckpegel am Fahrerrohr wurde nach den Prüfverfahren und -bedingungen gemessen, wie sie in ISO 6396:2008 festgelegt sind. Die Messung wurde bei 70 Prozent der maximalen Drehzahl des Motorlüfters durchgeführt.
- Falls die Fahrerkabine nicht ordnungsgemäß gewartet wurde oder der Betrieb längere Zeit bei geöffneten Türen und Fenstern oder bei starker Geräuschentwicklung erfolgt, ist möglicherweise ein Gehörschutz erforderlich.

# Radlader 986K – Technische Daten

## Abmessungen

Bei allen Angaben zu Abmessungen handelt es sich um Näherungswerte.



	Standard-Hubgerüst	Verlängertes Hubgestänge (HL)
1 Höhe über Überrollschutzaufbau (ROPS, Rollover Protective Structure)	4.100 mm	4.100 mm
2 Höhe über Auspuffrohren	4.060 mm	4.060 mm
3 Höhe über Motorhaube	3.270 mm	3.270 mm
4 Höhe bis Mitte Vorderachse	978 mm	978 mm
5 Bodenfreiheit bis Kraftstofftank	691 mm	691 mm
6 Bodenfreiheit bis Knickgelenk	459 mm	459 mm
7 Reichweite bei max. Hubhöhe	2.175 mm	2.248 mm
8 Schütthöhe bei max. Hubhöhe	3.079 mm	3.538 mm
9 Schaufelbolzenhöhe bei max. Hubhöhe	4.912 mm	5.371 mm
10 Maximale Gesamthöhe bei angehobener Schaufel	6.817 mm	7.276 mm
11 Mitte Hinterachse bis Stoßfänger	3.132 mm	3.132 mm
12 Radstand	3.810 mm	3.810 mm
13 Max. Gesamtlänge	11,143 mm	11,591 mm
14 Mitte Vorderachse bis Schaufelzahnspitze	4.201 mm	4.649 mm

**Anmerkung:** Spezifikationen gelten für eine Felsschaufel mit 6,1 m<sup>3</sup>.

## Auswahlhilfe Schaufelinhalt/Materialdichte

### Felsschaufeln – Standard-Hubgerüst/Langes Hubgerüst – 10 Tonnen Nutzlast (Steinbrucheinsatz)

Materialschüttgewicht		Schaufelkapazität
kg/m <sup>3</sup>	Tonnen/m <sup>3</sup>	m <sup>3</sup>
1.632-1.795	1,63-1,80	6,1
1.740-1.914	1,74-1,91	5,7
1.865-2.051	1,86-2,05	5,4

### Universalschaufeln – Standard-Hubgerüst – 12,7 Tonnen Nutzlast (loses Material)\*

Materialschüttgewicht		Schaufelkapazität
kg/m <sup>3</sup>	Tonnen/m <sup>3</sup>	m <sup>3</sup>
1.512-1.663	1,51-1,66	8,4
1.671-1.838	1,67-1,84	7,6
1.984-2.183	1,98-2,18	6,9

### Universalschaufeln – Langes Hubgerüst – 11 Tonnen Nutzlast (loses Material)

Materialschüttgewicht		Schaufelkapazität
kg/m <sup>3</sup>	Tonnen/m <sup>3</sup>	m <sup>3</sup>
1.310-1.440	1,31-1,44	8,4
1.447-1.592	1,45-1,59	7,6
1.719-1.891	1,72-1,89	6,9

\*Anbaugerät für Zuschlagstoff-Umschlagmaschine erforderlich.

**Anmerkung:** Die Nutzlast bezeichnet das Materialgewicht in der Schaufel, das der Lader transportieren kann. Die Nutzlast beinhaltet nicht das Gewicht von Schaufel, Schneidwerkzeugen und Verschleißmaterial. Die Nutzlasten werden mit 100 % angegeben, obwohl Caterpillar 110 % zulässt. Diese Werte werden als Gewicht angegeben. Das Gewicht verschiedener Materialien in aufgelockertem Zustand wird aufgrund ihrer Vielfältigkeit nicht berücksichtigt. Siehe Nutzlast-Richtlinie für große Radlader.

## Betriebsdaten Zuschlagpaket – Standard-Hubgerüst

Schaufeltyp	Universal					Kohle
	Unterschraubmesser					Unterschraubmesser
	Gerade					Gerade
Schneidwerkzeuge						
Schneidmesserausführung						
Teile-Nr. d. Schaufel	512-1180	513-7400	513-7420	477-1900	513-7450	
Gestrichener Inhalt	m <sup>3</sup>	5,2	5,9	6,6	7,3	9,0
Inhalt, gehäuft (Nennwert)	m <sup>3</sup>	6,1	6,9	7,7	8,4	10,3
Breite	mm	3.729	3.729	3.729	3.729	3.729
Ausschütthöhe bei max. Hubhöhe und 45° Abkippwinkel (Schneidmesser)	mm	3.488	3.403	3.311	3.222	3.117
Ausschütthöhe bei max. Hubhöhe und 45° Abkippwinkel (mit Zähnen)	mm	—	—	—	—	—
Reichweite bei max. Hubhöhe und 45° Abkippwinkel (Schneidmesser)	mm	1.815	1.900	1.992	2.081	2.161
Reichweite bei max. Hubhöhe und 45° Abkippwinkel (mit Zähnen)	mm	—	—	—	—	—
Reichweite bei waagerechter Stellung von Hubgestänge und Schaufel	mm	3.396	3.516	3.646	3.772	3.903
Grabtiefe	mm	143	143	143	143	160
Gesamtlänge	mm	10.589	10.709	10.839	10.965	11.110
Gesamthöhe über angehobene Schaufel	mm	6.860	6.964	7.078	7.000	7.219
Wenderadius über Schaufel (nach SAE, in Transportstellung, mit Zähnen)	mm	8.663	8.693	8.727	8.761	8.832
Max. Auskippwinkel	Grad	-50	-50	-50	-50	-50
Statische Kipplast, gerade (keine Reifenquetschung)	kg	35.054	34.650	34.230	33.873	33.451
Statische Kipplast, gerade (mit Reifenquetschung)	kg	33.028	32.605	32.162	31.785	31.281
Statische Kipplast – voller Lenkeinschlag (Knickwinkel 35°) (keine Reifenquetschung)	kg	30.959	30.571	30.168	29.827	29.404
Statische Kipplast – voller Lenkeinschlag (Knickwinkel 35°) (mit Reifenquetschung)	kg	27.835	27.421	26.989	26.625	26.099
Ausbrechkraft	kN	374	346	319	297	275
Einsatzgewicht	kg	46.695	46.926	47.170	47.345	47.772
Gewichtsverteilung bei Transportstellung nach SAE (unbeladen) – vorn	kg	20.746	21.163	21.607	21.942	22.752
Gewichtsverteilung bei Transportstellung nach SAE (unbeladen) – hinten	kg	25.949	25.763	25.563	25.402	25.019
Gewichtsverteilung bei Transportstellung nach SAE (beladen) – vorn	kg	41.929	42.431	42.965	43.387	44.501
Gewichtsverteilung bei Transportstellung nach SAE (beladen) – hinten	kg	17.466	17.195	16.906	16.659	15.971

BOCE (Bolt-on Cutting Edge) = Unterschraubmesser

## Betriebsdaten – Standard-Hubgerüst

Schaufeltyp		Felsschaufel			HD-Fels
Schneidwerkzeuge		Zähne und Segmente			Zähne und Segmente
Schneidmesserausführung		Trapezförmig			Trapezförmig
Teile-Nr. d. Schaufel		527-4050	527-4060	525-6140	527-4070
Gestrichener Inhalt	m <sup>3</sup>	4,4	4,8	5,1	4,4
Inhalt, gehäuft (Nennwert)	m <sup>3</sup>	5,4	5,7	6,1	5,4
Breite	mm	3.812	3.812	3.812	3.840
Ausschütthöhe bei max. Hubhöhe und 45° Abkippwinkel (Schneidmesser)	mm	3.363	3.317	3.278	3.346
Ausschütthöhe bei max. Hubhöhe und 45° Abkippwinkel (mit Zähnen)	mm	3.164	3.118	3.079	3.116
Reichweite bei max. Hubhöhe und 45° Abkippwinkel (Schneidmesser)	mm	1.922	1.968	2.007	1.969
Reichweite bei max. Hubhöhe und 45° Abkippwinkel (mit Zähnen)	mm	2.090	2.136	2.175	2.143
Reichweite bei waagerechter Stellung von Hubgestänge und Schaufel	mm	3.820	3.885	3.940	3.891
Grabtiefe	mm	155	155	155	134
Gesamtlänge	mm	11.023	11.088	11.143	11.077
Gesamthöhe über angehobene Schaufel	mm	6.716	6.771	6.817	6.716
Wenderadius über Schaufel (nach SAE, in Transportstellung, mit Zähnen)	mm	8.714	8.731	8.745	8.752
Max. Auskippwinkel	Grad	-50	-50	-50	-50
Statische Kipplast, gerade (keine Reifenquetschung)	kg	28.760	28.557	28.400	27.744
Statische Kipplast, gerade (mit Reifenquetschung)	kg	27.211	26.999	26.834	26.204
Statische Kipplast – voller Lenkeinschlag (Knickwinkel 35°) (keine Reifenquetschung)	kg	25.403	25.207	25.056	24.387
Statische Kipplast – voller Lenkeinschlag (Knickwinkel 35°) (mit Reifenquetschung)	kg	23.110	22.902	22.742	22.106
Ausbrechkraft	kN	336	323	313	325
Einsatzgewicht	kg	44.605	44.732	44.818	45.505
Gewichtsverteilung bei Transportstellung nach SAE (unbeladen) – vorn	kg	23.207	23.440	23.602	24.767
Gewichtsverteilung bei Transportstellung nach SAE (unbeladen) – hinten	kg	21.398	21.292	21.215	20.738
Gewichtsverteilung bei Transportstellung nach SAE (beladen) – vorn	kg	39.865	40.131	40.324	41.412
Gewichtsverteilung bei Transportstellung nach SAE (beladen) – hinten	kg	14.740	14.600	14.494	14.093

# Radlader 986K – Technische Daten

## Betriebsdaten – Standard-Hubgerüst

Schaufeltyp	Universal				Gezahnt		Kohle
	Schneidwerkzeuge						
	Unterschraubmesser				Unterschraubmesser		
Schneidmesserausführung	Gerade				Trapezförmig		Gerade
Teile-Nr. d. Schaufel	512-1180	513-7400	513-7420	477-1900	519-1465	513-7450	
Gestrichener Inhalt	m <sup>3</sup>	5,2	5,9	6,6	7,3	5,1	9,0
Inhalt, gehäuft (Nennwert)	m <sup>3</sup>	6,1	6,9	7,7	8,4	6,1	10,3
Breite	mm	3.729	3.729	3.729	3.729	3.812	3.729
Ausschütthöhe bei max. Hubhöhe und 45° Abkippwinkel (Schneidmesser)	mm	3.488	3.403	3.311	3.222	3.328	3.117
Ausschütthöhe bei max. Hubhöhe und 45° Abkippwinkel (mit Zähnen)	mm	—	—	—	—	3131	—
Reichweite bei max. Hubhöhe und 45° Abkippwinkel (Schneidmesser)	mm	1.815	1.900	1.992	2.081	2.013	2.161
Reichweite bei max. Hubhöhe und 45° Abkippwinkel (mit Zähnen)	mm	—	—	—	—	2210	—
Reichweite bei waagerechter Stellung von Hubgestänge und Schaufel	mm	3.396	3.516	3.646	3.772	3.928	3.903
Grabtiefe	mm	143	143	143	143	115	160
Gesamtlänge	mm	10.589	10.709	10.839	10.965	11.099	11.110
Gesamthöhe über angehobene Schaufel	mm	6.860	6.964	7.078	7.000	6.779	7.219
Wenderadius über Schaufel (nach SAE, in Transportstellung, mit Zähnen)	mm	8.663	8.693	8.727	8.761	8.769	8.832
Max. Auskippwinkel	Grad	-50	-50	-50	-50	-50	-50
Statische Kipplast, gerade (keine Reifenquetschung)	kg	29.324	28.943	28.546	28.212	28.869	27.788
Statische Kipplast, gerade (mit Reifenquetschung)	kg	27.729	27.331	26.916	26.566	27.305	26.080
Statische Kipplast – voller Lenkeinschlag (Knickwinkel 35°) (keine Reifenquetschung)	kg	25.962	25.594	25.211	24.890	25.535	24.465
Statische Kipplast – voller Lenkeinschlag (Knickwinkel 35°) (mit Reifenquetschung)	kg	23.611	23.223	22.817	22.477	23.223	21.973
Ausbrechkraft	kN	374	346	319	297	323	275
Einsatzgewicht	kg	44.255	44.486	44.730	44.905	44.391	45.332
Gewichtsverteilung bei Transportstellung nach SAE (unbeladen) – vorn	kg	22.496	22.913	23.357	23.692	22.811	24.503
Gewichtsverteilung bei Transportstellung nach SAE (unbeladen) – hinten	kg	21.759	21.573	21.373	21.212	21.579	20.829
Gewichtsverteilung bei Transportstellung nach SAE (beladen) – vorn	kg	39.169	39.653	40.168	40.571	39.642	41.621
Gewichtsverteilung bei Transportstellung nach SAE (beladen) – hinten	kg	15.085	14.832	14.562	14.333	14.749	13.710

BOCE (Bolt-on Cutting Edge) = Unterschraubmesser



## Betriebsdaten – langes Hubgerüst (HL, High Lift)

Schaufeltyp		Felsschaufel			HD-Fels
Schneidwerkzeuge		Zähne und Segmente			Zähne und Segmente
Schneidmesserausführung		Trapezförmig			Trapezförmig
Teile-Nr. d. Schaufel		527-4050	527-4060	525-6140	527-4070
Gestrichener Inhalt	m <sup>3</sup>	4,4	4,8	5,1	4,4
Inhalt, gehäuft (Nennwert)	m <sup>3</sup>	5,4	5,7	6,1	5,4
Breite	mm	3.812	3.812	3.812	3.840
Ausschütthöhe bei max. Hubhöhe und 45° Abkippwinkel (Schneidmesser)	mm	3.821	3.775	3.737	3.805
Ausschütthöhe bei max. Hubhöhe und 45° Abkippwinkel (mit Zähnen)	mm	3.623	3.577	3.538	3.575
Reichweite bei max. Hubhöhe und 45° Abkippwinkel (Schneidmesser)	mm	1.995	2.041	2.080	2.042
Reichweite bei max. Hubhöhe und 45° Abkippwinkel (mit Zähnen)	mm	2.163	2.209	2.248	2.216
Reichweite bei waagerechter Stellung von Hubgestänge und Schaufel	mm	4.184	4.249	4.304	4.255
Grabtiefe	mm	203	203	203	181
Gesamtlänge	mm	11.471	11.536	11.591	11.528
Gesamthöhe über angehobene Schaufel	mm	7.174	7.230	7.276	7.174
Wenderadius über Schaufel (nach SAE, in Transportstellung, mit Zähnen)	mm	8.914	8.932	8.948	8.952
Max. Auskippwinkel	Grad	-50	-50	-50	-50
Statische Kipplast, gerade (keine Reifenquetschung)	kg	29.417	29.221	29.070	28.415
Statische Kipplast, gerade (mit Reifenquetschung)	kg	27.919	27.714	27.555	26.924
Statische Kipplast – voller Lenkeinschlag (Knickwinkel 35°) (keine Reifenquetschung)	kg	25.805	25.616	25.471	24.803
Statische Kipplast – voller Lenkeinschlag (Knickwinkel 35°) (mit Reifenquetschung)	kg	23.428	23.225	23.070	22.436
Ausbrechkraft	kN	336	323	312	324
Einsatzgewicht	kg	47.425	47.552	47.638	48.325
Gewichtsverteilung bei Transportstellung nach SAE (unbeladen) – vorn	kg	22.883	23.132	23.304	24.558
Gewichtsverteilung bei Transportstellung nach SAE (unbeladen) – hinten	kg	24.541	24.420	24.333	23.767
Gewichtsverteilung bei Transportstellung nach SAE (beladen) – vorn	kg	40.772	41.053	41.255	42.438
Gewichtsverteilung bei Transportstellung nach SAE (beladen) – hinten	kg	16.653	16.498	16.382	15.887

## Betriebsdaten – langes Hubgerüst (HL, High Lift)

Schaufeltyp		Universal				Gezahnt	Kohle
Schneidwerkzeuge		Unterschraubmesser				Unterschraubmesser	
Schneidmesserausführung		Gerade				Trapezförmig	Gerade
Teile-Nr. d. Schaufel		512-1180	513-7400	513-7420	477-1900	519-1465	513-7450
Gestrichener Inhalt	m <sup>3</sup>	5,2	5,9	6,6	7,3	5,1	9,0
Inhalt, gehäuft (Nennwert)	m <sup>3</sup>	6,1	6,9	7,7	8,4	6,1	10,3
Breite	mm	3.729	3.729	3.729	3.729	3.812	3.729
Ausschütthöhe bei max. Hubhöhe und 45° Abkippwinkel (Schneidmesser)	mm	3.946	3.862	3.770	3.680	3.787	3.575
Ausschütthöhe bei max. Hubhöhe und 45° Abkippwinkel (mit Zähnen)	mm	—	—	—	—	3590	—
Reichweite bei max. Hubhöhe und 45° Abkippwinkel (Schneidmesser)	mm	1.888	1.972	2.064	2.154	2.086	2.234
Reichweite bei max. Hubhöhe und 45° Abkippwinkel (mit Zähnen)	mm	—	—	—	—	2283	—
Reichweite bei waagerechter Stellung von Hubgestänge und Schaufel	mm	3.760	3.880	4.010	4.136	4.292	4.267
Grabtiefe	mm	190	190	190	190	163	208
Gesamtlänge	mm	11.039	11.159	11.289	11.415	11.552	11.558
Gesamthöhe über angehobene Schaufel	mm	7.319	7.423	7.536	7.459	7.237	7.677
Wenderadius über Schaufel (nach SAE, in Transportstellung, mit Zähnen)	mm	8.861	8.894	8.931	8.967	8.967	9.038
Max. Auskippwinkel	Grad	-50	-50	-50	-50	-50	-50
Statische Kipplast, gerade (keine Reifenquetschung)	kg	29.955	29.587	29.204	28.884	29.533	28.457
Statische Kipplast, gerade (mit Reifenquetschung)	kg	28.416	28.027	27.623	27.283	28.019	26.790
Statische Kipplast – voller Lenkeinschlag (Knickwinkel 35°) (keine Reifenquetschung)	kg	26.339	25.984	25.614	25.307	25.943	24.879
Statische Kipplast – voller Lenkeinschlag (Knickwinkel 35°) (mit Reifenquetschung)	kg	23.905	23.528	23.134	22.807	23.544	22.295
Ausbrechkraft	kN	374	346	319	297	323	275
Einsatzgewicht	kg	47.075	47.306	47.550	47.725	47.211	48.152
Gewichtsverteilung bei Transportstellung nach SAE (unbeladen) – vorn	kg	22.131	22.576	23.049	23.406	22.457	24.251
Gewichtsverteilung bei Transportstellung nach SAE (unbeladen) – hinten	kg	24.944	24.730	24.500	24.319	24.754	23.901
Gewichtsverteilung bei Transportstellung nach SAE (beladen) – vorn	kg	40.035	40.546	41.088	41.512	40.498	42.557
Gewichtsverteilung bei Transportstellung nach SAE (beladen) – hinten	kg	17.039	16.760	16.461	16.213	16.713	15.595

BOCE (Bolt-on Cutting Edge) = Unterschraubmesser

# Radlader 986K – Standard- und Sonderausrüstung

## Standard- und Sonderausrüstung

Die Standard- und Sonderausrüstung kann variieren. Für genaue Informationen wenden Sie sich bitte an Ihren Cat-Händler.

	Standard	Optional		Standard	Optional
<b>ELEKTRIK</b>			<b>ARBEITSUMGEBUNG (FORTSETZUNG)</b>		
Rückfahr-Warneinrichtung	✓		Rückfahrkamerasystem		✓
Drehstromgenerator (1), 145 A	✓		Sitz Cat Comfort (Textilbezug), luftgefedert, sechsfach verstellbar	✓	
Batterien, trocken	✓		Sicherheitsgurtwarner (optisch)		✓
Spannungswandler, 10/15 A, 24 V – 12 V	✓		Automatiksicherheitsgurt mit 76 mm breiten Gurtbändern	✓	
Beleuchtungsanlage (Halogen, Arbeitsscheinwerfer, Zugangs- und Serviceplattform-Beleuchtung)	✓		Lenk-Schaltssystem	✓	
Anlass- und Batterieladesystem, 24 V	✓		Getriebeganganzeige	✓	
Fremdstartanschluss	✓		UV-Schutzglas	✓	
<b>ARBEITSUMGEBUNG</b>			Wisch-/Waschanlagen (vorn und hinten) – Intervallschaltung Scheibenwischer (vorn/hinten)	✓	
Klimaanlage	✓		Sonnenrollo		✓
Fahrerhausluft-Vorreiniger		✓	<b>ANTRIEBSSTRANG</b>		
Fahrerkabine, schallgedämpt und druckbelüftet, integrierter Überrollschutzaufbau (ROPS/FOPS)	✓		Frostschutz, -50 °C		✓
Cat Detect: Objekterkennungssystem		✓	Automatische Schmierung – Umlenkung, Zylinder und Knickgelenkbolzen		✓
Cat Vision, Rückfahrkamerasystem		✓	Achsölkühlung		✓
Steuerhebel, Hub-/Kippfunktion	✓		Lamellen-Betriebs-/Hilfsbremsen, ölgekühlt	✓	
Grafische Informationsanzeige; Echtzeitanzeige von Betriebsinformationen, Durchführung von Kalibrierungen und fahrerspezifischen Einstellungen	✓		Leckölsiebe	✓	
Heizung, Entfroster	✓		Cat Production Measurement		✓
Warnhorn, elektrisch	✓		Vorrüstung für Cat Production Measurement	✓	
Instrumentierung, Anzeigen: Kühlmitteltemperatur – Kraftstoffstand – DEF-Füllstand – Hydrauliköltemperatur – Getriebeöltemperatur	✓		Motorunterbodenschutzblech	✓	
Stroboskop-Warnleuchte, LED		✓	Feststellbremse, elektrohydraulisch	✓	
Deckenleuchte, Fahrerhaus	✓		Kühlwasservorwärmer – 120 V oder 240 V		✓
Fahrtrichtungsanzeiger	✓		Dieselmotor C15 MEUI™ mit Turboaufladung und Ladeluftkühlung	✓	
Leuchten, LED		✓	Motoröl-Schnellwechselsystem (Wiggins)		✓
Verpflegungsbox, Getränkehalter	✓		Motorausschalter, vom Boden aus zugänglich	✓	
Am Handlauf montierte Spiegel		✓	Hochleistungskühlung – Software		✓
Rückspiegel (außen montiert)	✓		Hydrauliköl, Arctic -40 °C		✓
Drucker, Nutzlast		✓	Hydraulische Schwingungsdämpfung		✓
Radio, AM/FM/CD/MP3, Bluetooth® mit Satellitenradio Sirius		✓	Turboluftvorreiniger, Motorlufteinlass	✓	
CB-Funk, Vorrüstung		✓	Notlenkung		✓
			Starthilfe, Äther, automatisch	✓	
			Drehmomentwandler, Neutralisationsmittel	✓	
			Planeten-Lastschaltgetriebe, 4 Vorwärts- und 3 Rückwärtsgänge, elektronische Steuerung	✓	
			Manueller Schalter und automatische Kraftstoffentlüftung	✓	

# Radlader 986K – Standard- und Sonderausrüstung

## Standard- und Sonderausrüstung

Die Standard- und Sonderausrüstung kann variieren. Für genaue Informationen wenden Sie sich bitte an Ihren Cat-Händler.

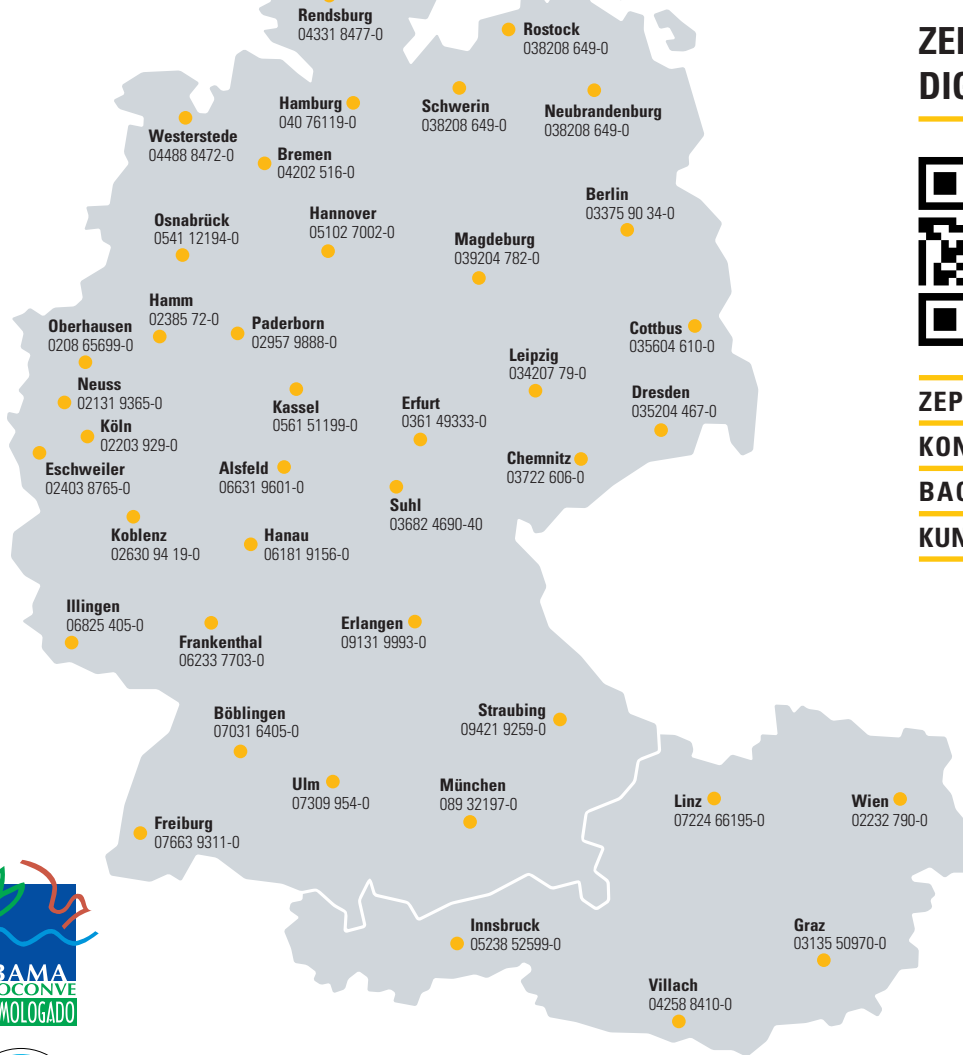
	Standard	Optional		Standard	Optional
<b>SONSTIGES</b>			<b>ANDERE (FORTSETZUNG)</b>		
Zuschlagstoff-Umschlagmaschine		✓	Zugvorrichtung mit Bolzen		✓
Schaufelhubausschalter/ Schaufeleinstellautomatik	✓		Schläuche, Cat XT™		✓
Cat-Modul für saubere Emissionen (CEM, Clean Emissions Module)	✓		Filterungs-/Siebssystem für Hydraulik, Lenkung und Bremse		✓
Kaltwetterstart (zwei Batterien zusätzlich)		✓	Ölprobenzapfventile		✓
Kompressionsbremse, Motor		✓	Langzeitkühlmittel in vorgemischter 50-prozentiger Konzentration mit Frostschutz bis -34 °C		✓
Cat-Schlaucharmaturen mit O-Ring-Dichtung	✓		Hinterer Zugang zu Fahrerhaus und Wartungsplattform	✓	
Bedarfsgesteuerter Lüfter, hydraulisch angetrieben	✓		Schallgedämpfte Motorhaube		✓
Wartungsklappen, verriegelbar	✓		Load-Sensing-Lenkung	✓	
Öko-Ablassventile für Motor, Kühler, Hydrauliktank	✓		Reifendruck-Überwachungssystem		✓
Schnellbetankungsanlage (Shaw-Aero)		✓	Anti-Abrutsch-Fußleisten	✓	
Kotflügel vorn und hinten		✓	Unterlegkeile		✓
Kraftstofftank, 535 l	✓		Vandalismusschutz-Deckelschloss	✓	

**ZEPPELIN**

# ZEPPELIN – GANZ IN IHRER NÄHE

## ZEPPELIN IN IHRER NÄHE

Mit unseren rund 40 Niederlassungen in Deutschland und Österreich sind wir immer in der Nähe Ihres Standortes oder Ihrer Baustelle. Der Zeppelin Service steht Ihnen rund um die Uhr zur Verfügung. Wir liefern 98 % aller Ersatzteile innerhalb von 24 Stunden.



## ZEPPELIN DIGITAL



**ZEPPELIN SHOP**  
**KONFIGURATOR**  
**BAGGERBÖRSE**  
**KUNDENPORTAL**



Günstige Finanzierungen für alle unsere Maschinen über unseren Partner Cat Financial.  
**Schnell. Einfach. Flexibel. Individuell.**



口一卜法 2 0 1 4 年  
基準適合

Zeppelin Baumaschinen GmbH  
Graf-Zeppelin-Platz 1 · 85748 Garching bei München  
Tel. 089 32000-0 · [zeppelin-cat@zeppelin.com](mailto:zeppelin-cat@zeppelin.com)  
[zeppelin-cat.de](http://zeppelin-cat.de)

Zeppelin Österreich GmbH  
Zeppelinstraße 2 · 2401 Fischamend bei Wien  
Tel. 02232 790-0 · [info.at@zeppelin.com](mailto:info.at@zeppelin.com)  
[zeppelin-cat.at](http://zeppelin-cat.at)

Besuchen Sie uns auf [www.cat.com](http://www.cat.com), um weitere Informationen zur Cat-Produktpalette, über Händler-Dienstleistungen und zu Branchenlösungen zu erhalten.

AGXQ2603-00 (10-2019)  
(Übersetzung : 11-2019)  
Global

Änderungen technischer Daten ohne vorherige Ankündigung vorbehalten. Auf Fotos abgebildete Maschinen können Sonderausrüstung aufweisen. Ihr Cat-Händler informiert Sie gern über lieferbare Ausrüstungsoptionen.

© 2019 Caterpillar. Alle Rechte vorbehalten. CAT, CATERPILLAR, LET'S DO THE WORK, die entsprechenden Logos, Product Link, XT, STIC, MEUI, „Caterpillar Yellow“, die Handelszeichen „Power Edge“ und Cat-„Modern Hex“ sowie die hierin verwendeten Unternehmens- und Produktidentitäten sind Markenzeichen von Caterpillar Inc. und dürfen nicht ohne Erlaubnis verwendet werden.

