

988K XE

RADLADER



Motorleistung (ISO 14396:2002)	393 kW (527 hp)
Einsatzgewicht – Standard-Hubgerüst	52.781 kg (116.362 lb)
Einsatzgewicht – Langes Hubgerüst	54.258 kg (119.618 lb)

Der Motor erfüllt die Emissionsnormen gemäß EPA Tier 4 Final (USA), Stufe V (EU) und Japan 2014.



DER CAT® 988K XE

GERINGERE KOSTEN PRO TONNE BEI BRANCHEN
FÜHRENDER EFFIZIENZ UND PRODUKTIVITÄT

Der Cat® 988K XE kombiniert die unerreichte Langlebigkeit, Zuverlässigkeit und Produktivität der bewährten 988-Plattform mit der Effizienz eines modernen Elektroantriebs. In Kombination mit unseren Muldenkippern 770, 772, 773 oder 775 erreicht der 988K XE eine noch höhere Produktivität.



WIR HELFEN IHNEN, MEHR MATERIAL EFFIZIENTER ZU BEWEGEN

Mit dem 988K XE können Sie mehr Material zu geringeren Kosten bewegen, sodass Sie Produktionsziele erreichen, Ihre Verpflichtungen erfüllen, Termine einhalten – und Ihre Profitabilität maximieren.

- + PRODUKTIVITÄTSSTEIGERUNG UM BIS ZU 5 % MIT DEN NEUESTEN UPDATES
- + VERBESSERTE STEUERUNGSTECHNIK REDUZIERT DEN KRAFTSTOFFVERBRAUCH UND BEWEGT MEHR MATERIAL
- + VERBESSERTE BEDIENELEMENTE SORGEN FÜR MEHR EFFIZIENZ, PRODUKTIVITÄT UND KOMFORT



BEWÄHRTE LEISTUNG, NIEDRIGERER KRAFTSTOFFVERBRAUCH

Der Cat C18-Motor liefert mehr als genug Leistung für Ihre anspruchsvollsten Anwendungen und hält gleichzeitig Ihre Kosten pro Tonne niedrig. Die voll integrierte elektronische Motorsteuerung sorgt im Zusammenspiel mit der gesamten Maschine für sparsameren Kraftstoffverbrauch, und die Leerlaufabschaltung verhindert unnötigen Leerlauf. Der C18 erfüllt die Emissionsnormen Tier 4 Final/Stufe V und ist mit Öko- Ablasventilen ausgestattet, um die Umweltverschmutzung durch Flüssigkeiten zu verringern.

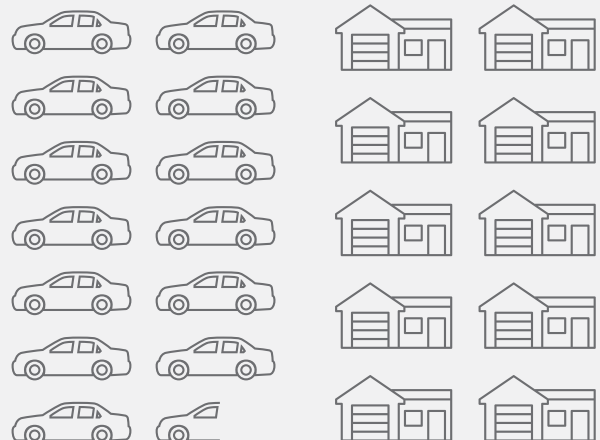
STEIGERN SIE DIE EFFIZIENZ UM BIS ZU 49 %

Die fortschrittlichen elektrischen Antriebssysteme des 988K XE steigern die Effizienz gegenüber dem Basismodell 988K bereits um 25 %. Dieser Wert kann bei anspruchsvollen Anwendungen mit Laden aus der Abbauwand auf bis zu 49 % ansteigen.

BESTREBT, DIE EMISSIONEN ZU REDUZIEREN

DIE HÖHERE KRAFTSTOFFEFFIZIENZ DES 988K XE VERRINGERT DIE SCHÄDLICHEN TREIBHAUSEMISIONEN IM VERGLEICH ZU ANDEREN LADERN

Der Unterschied ist so groß wie die Emissionen, die **13,5 AUTOS** oder fast **10 HÄUSER** in einem Jahr produzieren.



Quelle - 988, Cat® Einsatzstudie, Jan 2017, TPG
<https://www.epa.gov/energy/greenhouse-gas-equivalencies-calculator>

TECHNOLOGIE, DIE MEHR LEISTUNG ERMÖGLICHT

GEBAUT FÜR HÖHERE PRODUKTIVITÄT



ELEKTRISCHER ANTRIEB ERHÖHT DIE PRODUKTIVITÄT UM BIS ZU 10 %

Der optimierte Elektroantrieb des 988K XE benötigt keine Schaltvorgänge und erhöht die Produktivität bei Load-and-Carry-Einsätzen um bis zu 10 %.

BIS ZU 10 % HÖHERE GESCHWINDIGKEIT IM GEFÄLLE

Die Verbesserungen am Motor erhöhen die Geschwindigkeit im Gefälle um bis zu 10 %, und die automatische Verzögerungssteuerung hilft, die Geschwindigkeit im Gefälle beizubehalten.

BIS ZU 15 % VERBESSERTE TAKTZEITEN MIT NEUER TECHNOLOGIE

Dank der optionalen Bedienschulung werden die Zykluszeiten um bis zu 15 % verbessert und der Schaufelfüllfaktor um bis zu 10 % erhöht. Die neuen Schaufelfüllautomatik-Funktionen helfen bei der Optimierung des Grabungsteils eines jeden Zyklus mit einer Verbesserung von bis zu 10 %, um den Bediener zu unterstützen.



ANPASSEN UND MEHR BEWEGEN

Erzielen Sie eine noch höhere Produktion mit einer optimierten Lkw-Anpassung, damit eine größtmögliche Materialmenge zu geringstmöglichen Betriebskosten pro Tonne bewegt wird.

Cat 770 36 t (40 ton)

**3 ARBEIT
STAKTE**



Cat 772 45 t (50 ton)

**4 ARBEIT
STAKTE**



Cat 773 56 t (61,7 ton)

**5 ARBEIT
STAKTE**



Cat 775 64 t (70,5 ton)

**6 ARBEIT
STAKTE**



**DER CAT 988K XE IST OPTIMAL AUF
CAT-MULDENKIPPER ABGESTIMMT.**

MEHR MIT WENIGER ERREICHEN MIT BEDARFSSTROMSTEUERUNG

Das hydraulische Bedarfsstromsteuerungssystem (Positive Flow Control, PFC) bietet mehr Leistung bei geringerem Kraftstoffverbrauch und sorgt für eine gleichbleibende Leistung und bessere Kontrolle. Die optimierte Pumpensteuerung erzeugt einen Hydraulikölstrom, der proportional zur Bewegung des Anbaugerätehebels ist. Das PFC-System sorgt außerdem für ein besseres Gefühl und eine verbesserte Steuerung der Schaufel durch ein verbessertes Ansprechverhalten der Hydraulik.

ELEKTROHYDRAULISCHE SYSTEME PRODUKTIVITÄT STEIGERN

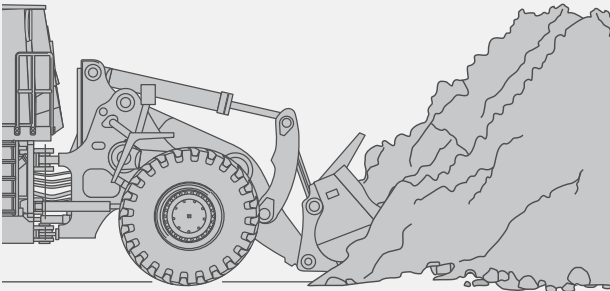
Mit der elektrohydraulischen Steuerung des 988K XE hat der Fahrer die präzise Kontrolle über das Manövrieren, wodurch eine hervorragende Produktivität erzielt wird. Das elektronisch gesteuerte Abschalten der Hydraulikzylinder und die leichtgängigen Bedienelemente mit weichen Rastfunktionen machen präzise Bewegungen einfach und komfortabel. Ein Load-Sensing-Lenksystem mit 43 Grad Knickwinkel ermöglicht eine präzise Positionierung und ein einfaches Laden auf engem Raum.

OPTIONALES KONTERGEWICHT ERMÖGLICHT PRÄZISES ARBEITEN

Load-and-Carry-Einsätze lassen sich leichter optimieren, wenn die Bediener eine präzisere Kontrolle haben. Ein optionales Load-and-Carry-Kontergewicht verbessert die Stabilität der Maschine und ermöglicht ein schnelleres, präziseres Manövrieren.

15 % SCHNELLERE ZYKLUSZEITEN UND 10 % BESSERE SCHAUFELFÜLLFAKTOREN

**OPERATOR-COACHING-SYSTEM LIEFERT DEM
FAHRER BEI JEDEM ZYKLUS WICHTIGES FEEDBACK
UND HILFT IHM, EFFIZIENTER ZU ARBEITEN**



- FAHRT RICHTIG VERKÜRZEN
- ZURÜCKKIPPEN BEIM GRABEN VERMEIDEN
- EINE SCHAUFEL EBEN IN DIE HALDE EINFÄHREN
- REDUZIEREN SIE DIE SCHÜTTHÖHE UND NUTZEN SIE DEN AUSSCHALTER

ENTWICKELT, UM JEDEM BEDIENER HERVOR- RAGENDE LEISTUNGEN ZU ERMÖGLICHEN EINPEDALBEDIENUNG

Das neue Go-Pedal mit drei dynamischen Bremsstufen erleichtert dem Fahrer die Bedienung mit nur einem rechten Pedal.

KOMBINIERTES LENK-SCHALTSYSTEM STIC™ (STEERING AND TRANSMISSION INTEGRATED CONTROL) MAXIMIERT DAS ANSPRECHVERHALTEN

Auch wenn der Elektroantrieb des 988K XE nicht im traditionellen Sinne schaltet, ist das System mit virtuellen Gängen ausgestattet, um die Maschine besser steuern zu können. Das STIC™-System kombiniert virtuelle Gangwahl und Richtungssteuerung in einem einzigen Hebel und bietet so bestes Ansprechverhalten und genaue Kontrolle.

AUTODIG OPTIMIERT DIE LEISTUNG

Die neuen optionalen Cat Autodig-Funktionen vereinfachen die Grabungsphase und ermöglichen eine Optimierung des Grabungszyklus um bis zu 10 %. Die optionale Funktion zur automatischen Reifeneinstellung fördert korrekte Ladeverfahren und reduziert Reifenschlupf und -verschleiß damit noch weiter. Die Technologie zur Verhinderung von Strömungsabrissen steuert automatisch die Felgenzugkraft, um einen hydraulischen Strömungsabriss beim Anheben durch die Front zu verhindern, was zu einer kürzeren Verweildauer in der Halde führt. Diese verfügbare Option ergänzt die bereits serienmäßige Reifenschlupfverhinderung.



KONTROLLEN, DIE DIE PRODUKTIVITÄT ERHÖHEN MIT NEUEN SYSTEMEN MEHR ERREICHEN

UNÜBERTROFFEN BEI FAHRERKOMFORT UND ERGONOMIE

EINFACHER EINSTIEG

Der Zugang zur Fahrerkabine führt über rutschfeste 45-Grad-Treppen, die auf beiden Seiten der Maschine angebracht sind. Die STIC-Steuersäule lässt sich nach oben klappen, um den Einstieg in die Fahrerkabine und die Sitzverstellung zu erleichtern.

PREMIUM-PLUS-SITZ

Der Premium-Plus-Sitz sorgt für absoluten Komfort während des gesamten Arbeitstages. Zur Standardausstattung gehören Lederbezug, Zwangsluftheizung und -kühlung, zweifache Oberschenkelverstellung, elektrisch verstellbare Lendenwirbelstütze und Rückenlehne sowie dynamische Anschlagdämpfung. Der Sitz ist außerdem mit einer hochklappbaren Armlehne ausgestattet, die den Ein- und Ausstieg erleichtert.

MASSNAHMEN FÜR DEN FAHRERKABINENKOMFORT

Der Innenraum des 988K XE bleibt jederzeit komfortabel. Isolierte Fahrerkabinenbefestigungen verringern Vibrationen, während gefilterte Druckluft und eine automatische Klimaanlage für eine angenehme Atmosphäre sorgen. Ein Ablagekasten am Boden hält Gegenstände vom Bediener fern.

NIEDRIGE BEDIENERSCHALLPEGEL

Der Schallpegel ist niedriger als bei den Vorgängermodellen, und ein neu gestaltetes STIC-Lenkventil reduziert die Lenkgeräusche um 47 %.



BEDIENER-ZENTRIERTE UMGEBUNG
WENIGER ERMÜDUNG UND MEHR KONZENTRATION

FOKUS AUF ABSOLUTE SICHERHEIT

DAMIT JEDER ARBEITNEHMER SICHER UND ACHTSAM IST

Ihre wichtigste Aufgabe ist es, für die Sicherheit Ihres Teams zu sorgen. Unsere Produkte werden ständig verbessert, damit der Fahrer und alle Arbeitskräfte auf der Baustelle unter sicheren Bedingungen arbeiten können.



🪜 EINFACHER UND SICHERER ZUGANG

Der Zugang zur Fahrerkabine erfolgt über rutschsichere 45-Grad-Treppen auf der linken und rechten Seite, die serienmäßig mit einer Treppenbeleuchtung ausgestattet sind. Alle Zugangswege sind durchgängig, um Stolperfallen zu vermeiden, mit einer hochwirksamen Anti-Rutsch-Beschichtung ausgestattet und so konzipiert, dass sie bei allen Arbeiten drei Kontaktpunkte aufweisen. Viele Wartungsstellen sind vom Boden aus erreichbar.



👁️ SEHEN UND GESEHEN WERDEN MIT HOHER SICHTBARKEIT

Die Fahrerkabine bietet hervorragende Sichtverhältnisse, und eine Rückfahrkamera verbessert die Sicht hinter der Maschine, wodurch der Fahrer sicherer und souveräner arbeiten kann. Beheizbare Spiegel und das Cat Detect-Radarsystem sind optional erhältlich, um dem Fahrer einen noch besseren Überblick über seine Umgebung zu geben. Hochsichtbare LED-Rundumleuchten und HID- oder LED-Arbeitscheinwerfer sind als Option erhältlich.



⚡ SPANNUNGSWARNSYSTEM

Eine Leuchte für gefährliche Spannungen zeigt dem Bediener und dem Wartungspersonal an, dass das Elektroantriebssystem spannungsfrei ist und mit der Maschine sicher gearbeitet werden kann.

GEBAUT FÜR DIE HÄRTESTEN BEDINGUNGEN

ROBUSTE KONSTRUKTION



EIN STARKES ERBE

Die 988-Serie hat sich seit fast 60 Jahren als langlebig und zuverlässig erwiesen, und der 988K XE ist zu 90 % identisch mit dem bewährten 988K.

STARKE ARME

Die Hubrahmen sind aus massivem Stahl hergestellt, was eine hervorragende Stressabsorption gewährleistet, und die Festigkeit der wichtigsten Bolzenbereiche wird durch die Verwendung von einteiligen Gussstücken erhöht. Das Z-Kinematik-Design der Arme verbessert die Sicht auf die Baustelle.

STARKE KONSTRUKTION

Ein Kastenprofil-Hinterrahmen nimmt Verdrehbeanspruchungen und Verwindungskräfte auf. Die schweren Lenkzylinderaufhängungen leiten Lenkbelastungen wirksam in den Rahmen ein.

GESCHÜTZTE ELEKTRONIK

Die Leistungselektronik des 988K XE besteht aus Halbleiterkomponenten, um die Haltbarkeit unter schwierigen Betriebszuständen zu maximieren, und ist für einen vollständigen Schutz vor Witterungseinflüssen versiegelt. Die Komponenten sind außerdem flüssigkeitsgekühlt, um den Hitzeschutz zu maximieren und eine lange Nutzungsdauer zu garantieren.

STARKE VERBINDUNGEN

Jedes Gestänge und jede Verbindung ist auf maximale Haltbarkeit ausgelegt. Die Achsaufhängungen haben eine höhere strukturelle Integrität, und die Größe des unteren Knickgelenkbolzens, der Rahmenplatte und der Lager wurde erhöht, um die Festigkeit und Lebensdauer zu erhöhen. Das Design der geschmierten Bolzen der Frontgestänge-Bolzen-gelenke tragen zu einer längeren Nutzungsdauer bei.

EIN GESCHÜTZTER ANTRIEBSSTRANG

Wenn die Maschine ausgeschaltet wird, ermittelt ein System zur verzögerten Motorabschaltung, ob der Motor eine zusätzliche Abkühlzeit braucht. Wenn dies der Fall ist, wird der Motor für eine kurze Zeit in den Leerlauf geschaltet, bevor er endgültig abgeschaltet wird. Das schont die Lebensdauer und Haltbarkeit des Motors.

ENTWICKELT FÜR EINE LANGE LEBENSDAUER

SYSTEME ZUR MAXIMIERUNG IHRER RENTABILITÄT

Der 988K XE ist so konzipiert, dass die Hauptkomponenten weniger Wartung und weniger Hilfsstoffe benötigen und doppelt so lange halten wie die entsprechenden Bauteile in Maschinen mit mechanischen Getrieben.

WENIGER BEWEGLICHE TEILE, WENIGER AUSFALLZEITEN

Die elektrischen Antriebssysteme des 988K XE haben weniger bewegliche Teile als mechanische Drehmomentwandler und Getriebe und haben wesentlich längere Wartungsintervalle.



ANTRIEBSSTRANG, DER IHRE INVESTITION MAXIMIERT

Das elektrische Antriebssystem erhöht die Lebensdauer des Motors, verlängert die Zeit zwischen den Überholungen des Antriebsstrangs und hilft, die Kosten für die Überholung zu senken. Der Antriebsmotor, der Generator und der Wechselrichter sind äußerst robust und dafür ausgelegt, die zweite Lebensdauer des Motors zu bestehen.



CAT-TECHNOLOGIE UND BETREUUNG

Systembenachrichtigungen vom Maschinendatenerfassungssystem (VIMS™, Vital Information Management System) ermöglichen es Ihren Fahrern und Technikern, Probleme zu beheben, bevor es zu einem Ausfall kommt, und so Ausfallzeiten und Wartungskosten zu senken. Außerdem haben Sie die volle Unterstützung des legendären Supportsystems von Caterpillar: vorbeugende Wartungsprogramme, garantierte Wartungsverträge, ausgezeichnete Verfügbarkeit von Ersatzteilen und ein weltweites Händlernetz. Wiederaufbereitete Cat-Originalteile verringern Ihre Kosten und reduzieren die Umweltauswirkungen der Maschine während ihrer gesamten Nutzungsdauer weiter.



HILFSSTOFFE HALTEN LÄNGER UND SENKEN DIE KOSTEN

Mit dem fortschrittlichen elektrischen Antriebssystem des 988K XE hält das Öl im Antriebsstrang doppelt so lange, und die Filter halten 4-mal so lange.

DAS BEDEUTET GERINGERE KOSTEN FÜR SIE UND EINE GERINGERE UMWELTBELASTUNG.

ANTRIEBSSTRANGÖL

988K

988K XE

2x

FILTER

988K

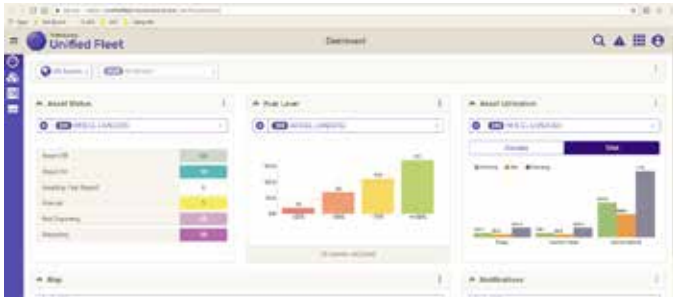
988K XE

4x

ERFOLGREICH MIT CAT-TECHNOLOGIE

INTELLIGENTE SYSTEME, DIE IHNEN GELD SPAREN

Der 988K XE bietet leistungsstarke Technologie, die Ihnen hilft, intelligenter zu arbeiten, mehr zu erreichen und Ihre Investitionen zu schützen.



AKTUALISIERTER TOUCHSCREEN MIT VIMS™

Der verbesserte Touchscreen und die Benutzeroberfläche ermöglichen eine intuitive Bedienung und einfache Navigation. VIMS verkürzt die Wartezeiten, indem es Bediener und Techniker über die Maschinensysteme informiert und den Zugriff auf eine Vielzahl von Maschinendaten ermöglicht. Dies trägt zur Verringerung des Wartungsaufwands bei und bietet Möglichkeiten zur Steigerung von Produktivität und Effizienz.

- Erstellen von Produktivitätsberichten mit Nutzlast- und Einsatzzyklus-Segmentierung.
- Ermittlung des Schulungsbedarfs von Fahrern anhand von Produktivitätsdaten.
- Zugriff auf detaillierte Datenprotokollierung von Maschinenparametern und Diagnosecodes.
- Überwachung des Maschinenzustands durch Verfolgen von Maschinensensorinformationen mit Trendanalysen und Histogrammen.



REIFENDRUCK-ÜBERWACHUNGSSYSTEM (TPMS)

Diese vollständig integrierte Funktion ermöglicht es den Fahrern, den Reifendruck zu überwachen und diesen im Hinblick auf Kraftstoffeffizienz und beste Haftung zu optimieren. Über das Informationsdisplay in der Fahrerkabine kann der Fahrer die aktuellen Druckeinstellungen und die Temperatur jedes Reifens schnell ablesen.



CAT PRODUCTION MEASUREMENT (CPM)

Cat Production Measurement ist ein mobiles Wägesystem, das Nutzlastinformationen in der Fahrerkabine bereitstellt, damit Fahrer produktiver und mit genauen Lasten arbeiten können. Die fortschrittlichen Wägemodi von CPM tragen zur Genauigkeit der Nutzlastermittlung bei und beschleunigen den Ladetakt.

* Nicht eichfähig.



FELSSCHAUFELN



HD-FELSSCHAUFELN



UNIVERSALSCHAUFELN



KOHLESCHAUFELN

WERKZEUGE, UM JEDE AUFGABE ZU ERLEDIGEN UND IHRE KOSTEN ZU REDUZIEREN

Die Bodeneingriffsoptionen von Caterpillar geben Ihnen die Möglichkeit, sich an alle Bedingungen anzupassen und dabei Ihre Investition zu schützen.

- Jede Schaufel ist so konstruiert, dass der Transport des entsprechenden Materials einfach und effizient ist, und jede Schaufel ist mit speziellen Eigenschaften ausgestattet, die die Haltbarkeit und Nutzungsdauer erhöhen.
- Mit den Cat Advansys™ Schneidwerkzeugen (GET, Ground Engaging Tools) haben Sie noch mehr Möglichkeiten, sich anzupassen und zu spezialisieren, um die Rentabilität zu erhöhen. Diese modularen Tipps schützen teure Bauteile, senken Ihre Betriebskosten und helfen Ihnen, die Leistung Ihrer Maschine optimal zu nutzen.
- Eine Reihe von GET-Bauteilen kann mit der einfachen, hammerlosen CapSure™ Retention Technology installiert werden. CapSure-Zahnspitzen, -Verschleißkappen und der CapSure-Seitenschneidenschutz lassen sich problemlos mit einer 180-Grad-Umdrehung einer 3/4-Zoll-Ratsche (19 mm) ver- und entriegeln, was den Vorgang schnell, einfach und sicher macht.

SCHAUFEL-SCHNEIDWERKZEUGE

ROBUSTE TECHNIK, DIE MEHR BEWEGT

CapSure™-Seitenschneidenschutz

Schnellwechsel-Verschleißplatten (MAWPs, Mechanically Attached Wear Plates) – an den Seiten und unten

Bodenmesserkantenschutz

CapSure-Zahnspitzenoptionen

Messerkantenschutzoptionen

CapSure-Verschleißkappen

Halbpfeilsegment

Kohlespitze

HD-Spitze

Verstärkte Zahnspitze

Scharfe Zahnspitze

Weitere Schneidwerkzeug-Optionen können Sie unserem Parts Catalog entnehmen.



DIE 988K XE SÄGEWERKAUSFÜHRUNG

WELTKLASSE-EFFIZIENZ UND HALTBARKEIT

DIE GEWÜNSCHTE LEISTUNG ZU NIEDRIGEREN KOSTEN PRO TONNE



BEWÄHRTES DESIGN, DAS IHRE KOSTEN SENKT

Der 988K XE Millyard verfügt über die äußerst robusten Strukturen, die fortschrittlichen Steuerungen und den effizienten, langlebigen Antriebsstrang der Standardmaschine, ist jedoch mit den perfekten Werkzeugen und Systemen für den Forstbetrieb ausgestattet. Das bedeutet geringere Wartungs- und Kraftstoffkosten bei höherer Produktivität.



ZUSÄTZLICHE STÄRKE UM 20 % MEHR ZU BEWEGEN

Entladen eines Stammholzlasters in ganzer Länge in einem einzigen Durchgang mit den längeren Hub- und Kippzylindern und einem einzigartigen Umlenkhebel zur Maximierung der Gestängkraft. Eine um bis zu 20 % höhere Hubkraft und eine um 26 % höhere Kippfähigkeit im Vergleich zur Standardausführung des 988K XE.



DIE RICHTIGEN WERKZEUGE FÜR JEDE ARBEIT

Drei verschiedene Gabeldesigns mit unterschiedlichen Klammer- und Zinkenausführungen bieten Ihnen das richtige Werkzeug für jede Last, von einzelnen Stämmen bis hin zu massiven Bündeln. Offene, gut sichtbare Ausführungen ermöglichen den Bedienern ein effizienteres und sichereres Arbeiten. Ein speziell entwickelter Leichtgutlöffel eignet sich perfekt für den Transport von Holzschnitzeln.



SCHNELLER WERKZEUGWECHSEL

Mit dem optionalen Schnellwechsler und den Hydraulikfunktionen des dritten Ventils können Ihre Fahrer die Gabeln oder Schaufeln in Sekundenschnelle wechseln.

TECHNISCHE DATEN

Die vollständigen technischen Daten finden Sie unter cat.com.

MOTOR			
Motortyp	Cat® C18		
Nenn Drehzahl	1700/min		
Drehzahl bei Spitzenleistung	1500/min		
Motor – ISO 14396:2002	393 kW	527 hp	
Brutto – SAE J1995:2014	439 kW	588 hp	
Nettoleistung – SAE J1349:2011	401 kW	538 hp	
Bohrung	145 mm	5,7"	
Hub	183 mm	7,2"	
Hubraum	18,1 l	1105 in ³	
Max. Drehmoment bei 1200/min – SAE J1995:2014	3023 N·m	2230 lb·ft	
Drehmomentanstieg	58 %		

- Erfüllt U.S. die Emissionsnormen gemäß EPA Tier 4 Final (USA), Stufe V (EU) und Japan 2014.
- Die angegebenen Nettoleistungen wurden am Schwungrad gemessen. Die Messung erfolgte am Motor bei Ausrüstung mit Lüfter bei minimaler Drehzahl, Lufteinlasssystem, Abgassystem und Drehstromgenerator.

BETRIEBSDATEN			
Einsatzgewicht	52.781 kg	116.362 lb	
Nutzlast – Steinbruchabbauwand	11,3 Tonnen	12,5 US-Tonnen	
Nutzlast – loses Material	14,5 Tonnen	16,0 US-Tonnen	

SCHAUFELINHALT			
Schaufeln	4,7–13,0 m ³ 6,2–17,0 yd. ³		

GETRIEBE							
Getriebetyp	Geschalteter Cat-Reluktanzelektromotor						
Vorwärts 1	7,0 km/h	4,3 mph	Rückwärts 1	7,0 km/h	4,3 mph		
Vorwärts 2	11,3 km/h	7,0 mph	Rückwärts 2	11,3 km/h	7,0 mph		
Vorwärts 3	22,2 km/h	13,8 mph	Rückwärts 3	28,2 km/h	17,5 mph		
Vorwärts 4	32,1 km/h	20,0 mph	Rückwärts 4	N. z.	N. z.		

HYDRAULIKSYSTEM – HEBEN/KIPPEN			
Arbeitshydraulik – System	Elektrohydraulisch – Bedarfsstromsteuerung mit Durchflussverteilung		
Hub-/Kippsystem Pumpen	Verstellkolben		
Druckbegrenzungsventileinstellung – Arbeitshydraulik	32.800 kPa	4757 psi	

HYDRAULIKTAKTZEIT	
Rückkippen	4,5 Sekunden
Anheben	8,0 Sekunden
Abkippen	2,2 Sekunden
Absenken in Schwimmstellung	3,5 Sekunden
Hydrauliktaktzeit gesamt (leere Schaufel)	18,2 Sekunden

HYDRAULIKSYSTEM – LENKUNG	
Lenksystem – System	Vorgesteuertes Load-Sensing-System
Lenksystem – Pumpe	Kolbenverstellpumpe
Ausschalt druck Lenkung	30.000 kPa 4351 psi
Lenkeinschlagwinkel insgesamt	86°
Lenkzeit von Anschlag zu Anschlag (obere Leerlaufdrehzahl)	3,4 Sekunden
Lenkzeit von Anschlag zu Anschlag (Leerlauf)	5,6 Sekunden

FÜLLMENGEN			
Kraftstofftank	555 l	147,0 US-Gall.	
DEF-Tank	33 l	8,7 US-Gall.	

- Bei allen Dieselmotoren für Nichtstraßenfahrzeuge, die Tier 4 Final/ Stufe V erfüllen, müssen folgende Kraftstoffe und Öle verwendet werden:
 - Für die Maschine kann extrem schwefelarmer Dieselmotorkraftstoff (ULSD mit 15 ppm Schwefel oder weniger) verwendet werden.
 - Cat-Motoren eignen sich für den Betrieb mit den nachfolgenden erneuerbaren, alternativen und Biodiesel*-Kraftstoffen, die den Treibhausgasausstoß während des Lebenszyklus reduzieren: Biodiesel bis zu B20 (FAME) ** Bis zu 100 % erneuerbare HVO- und GTL-Kraftstoffe
 - * Beachten Sie die Richtlinien zur erfolgreichen Anwendung. Weitere Informationen erhalten Sie von Ihrem Cat-Händler oder im Handbuch "Caterpillar-Empfehlungen für Maschinenflüssigkeiten" (SEBU6250).
 - ** Motoren mit Nachbehandlungseinrichtungen können mit Biodiesel bis B20 betrieben werden. Motoren ohne Nachbehandlungseinrichtungen können mit höheren Mischverhältnissen bis B100 betrieben werden.
 - Cat DEO-ULS™ oder Öle, die den Spezifikationen Cat ECF-3, API CJ-4 oder ACEA E9 entsprechen.
 - Verwenden Sie nur Abgasreinigungsflüssigkeit (DEF, Diesel Exhaust Fluid), die den Anforderungen gemäß ISO 22241-1 entspricht.

	Standard-Hubgerüst		Langes Hubgerüst (HL, High Lift)	
Höhe über Überrollschutzaufbau (ROPS, Rollover Protective Structure)	4202 mm	13,8'	4202 mm	13,8'
Höhe über Auspuffrohren	4521 mm	14,8'	4521 mm	14,8'
Höhe über Motorhaube	3334 mm	10,9'	3334 mm	10,9'
Bodenfreiheit bis Stoßfänger	933 mm	3,1'	933 mm	3,1'
Mitte Hinterachse bis Stoßfänger	3187 mm	10,5'	3187 mm	10,5'
Mitte Vorderachse bis Schaufelzahnspitze	4254 mm	14,0'	4661 mm	15,3'
Radstand	4550 mm	14,9'	4550 mm	14,9'
Max. Gesamtlänge	11.991 mm	39,3'	12.398 mm	40,7'
Bodenfreiheit bis Knickgelenk	568 mm	1,9'	568 mm	1,9'
Höhe bis Mitte der Achsen	978 mm	3,2'	978 mm	3,2'
Abkipphöhe (Schaufel ganz angehoben und 45° vorgekippt)	3641 mm	11,9'	4043 mm	13,3'
Schaufelbolzenhöhe bei max Hubhöhe	5485 mm	18,0'	5887 mm	19,3'
Maximale Gesamthöhe – angehobene Schaufel	7455 mm	24,5'	7849 mm	25,8'
Reichweite bei max. Hub (Abkippwinkel 45°)	1981 mm	6,5'	2062 mm	6,8'

- Die technischen Daten gelten für Felsschaufel mit 6,9 m³ (9,0 yd.³) und Michelin XLDD2 Reifen mit einer Höhe der Hinterachsmittellinie von 978 mm (3,2').

KLIMAAANLAGE	
Das Klimaanlage dieser Maschine enthält das fluoridierte Treibhausgas R134a als Kältemittel (Erderwärmungspotenzial = 1430). In der Anlage befinden sich 1,8 kg Kältemittel, was einer CO ₂ -Produktion von 2574 Tonnen entspricht.	

SCHALLPEGEL	
	Standard
Schall druckpegel am Fahrerohr (ISO 6396:2008)	72 dB(A)
Schallpegel Maschine (ISO 6395:2008)	109 dB(A)

- Der Schall druckpegel am Fahrerohr wurde nach den Prüfverfahren und -bedingungen gemessen, wie sie in ISO 6396:2008 festgelegt sind. Die Messung wurde bei 70 % der maximalen Drehzahl des Motorlüfters durchgeführt.
- Falls die Fahrerkabine nicht ordnungsgemäß gewartet wurde oder der Betrieb längere Zeit bei geöffneten Türen und Fenstern oder bei starker Geräuschentwicklung erfolgt, ist möglicherweise ein Gehörschutz erforderlich.
- Der Schalleistungspegel der Maschine wurde nach den Prüfverfahren und -bedingungen gemessen, wie sie in ISO 6395:2008 festgelegt sind. Die Messung wurde bei 70 % der maximalen Drehzahl des Motorlüfters durchgeführt.

STANDARD- UND SONDERAUSRÜSTUNG

Die Standard- und Sonderausrüstung kann variieren. Für genaue Informationen wenden Sie sich bitte an Ihren Cat-Händler.

ARBEITSUMGEBUNG	STANDARD	OPTIONAL
Klimaanlage	•	
Cat® Detect, Objekterkennungssystem		•
Cat Vision, Rückfahrkamerasystem	•	
Fahrerhausluft-Vorreiniger		•
Fahrerkabine, schallgedämpft und druckbelüftet, integrierter Überrollschutzaufbau (ROPS, Rollover Protective Structure/FOPS, Falling Object Protective Structure), Radiovorrüstung, einschließlich Antenne, Lautsprecher und Spannungswandler (12 V, 5 A) sowie Steckdose	•	
Cat Production Measurement		•
Vorrüstung für Cat Production Measurement	•	
Heizung, Entfroster	•	
Warnhorn, elektrisch	•	
Stroboskop-Warnleuchte, LED		•
Fahrtrichtungsanzeiger	•	
Verpflegungsbox, Getränkehalter	•	
Rückspiegel (außen montiert)	•	
Radio, AM/FM/CD/MP3, Bluetooth® mit Satellitenradio Sirius		•
CB-Funk, Vorrüstung	•	
Premium-Plus-Sitz mit Heiz- und Kühlgebläse, zweifacher Verstellung für die Oberschenkel, elektrisch verstellbarer Lendenwirbelstütze und Rückenlehne, einstellbarer Federung, dynamischer Anschlagsdämpfung und Lederbezug	•	
Sicherheitsgurtwarner (optisch)	•	
Automatiksicherheitsgurt mit 76 mm (3") breiten Gurtbändern	•	
Lenk-Schaltsystem	•	
UV-Schutzglas	•	
Virtuelle Ganganzeige	•	
Wisch-/Waschanlagen (vorn und hinten) – Intervallschaltung Scheibenwischer (vorn/hinten)	•	
Sonnenrollo		•
ANTRIEBSSTRANG	STANDARD	OPTIONAL
Frostschutzmittel, -50 °C (-58 °F)		•
Dauerbremsautomatik	•	
Lamellen-Betriebs-/Hilfsbremsen, ölgekühlt	•	
Leckölsiebe	•	
Integrierte Cat-Elektronik	•	
Antriebsmotor Cat SR	•	
Generator/Pumpenantrieb Cat SR	•	
Motorunterbodenschutzblech		•
Feststellbremse, elektrohydraulisch	•	
Kühlwasservorwärmer – 120 V oder 240 V		•
Motorbremse, SEA		•
Dieselmotor C18 MEUI™ mit Turboaufladung und Ladeluftkühlung	•	
Motoröl-Schnellwechselsystem (Wiggins)		•
Motorausshalter, vom Boden aus zugänglich	•	
Hochleistungskühlung – Software		•
Turboluftvorreiniger, Motorlufteinlass	•	
Kühler, Aluminium, modulare Bauweise (AMR, Aluminium Modular Radiator)	•	

ANTRIEBSSTRANG (FORTS.)	STANDARD	OPTIONAL
Starthilfe, Äther, automatisch	•	
Drosselklappensperre, elektronisch	•	
Manueller Schalter und automatische Kraftstoffentlüftung	•	
ELEKTRIK	STANDARD	OPTIONAL
Rückfahrwarnsignal	•	
Drehstromgenerator (1), 150 A	•	
Spannungswandler, 10/15 A, 24 V – 12 V	•	
Warnleuchte für gefährliche Spannung	•	
Beleuchtungsanlage (Halogen, Arbeitsscheinwerfer, Zugangs- und Serviceplattform-Beleuchtung)	•	
Anlass- und Batterieladesystem, 24 V	•	
Fremdstartanschluss	•	
Startersperrschalter im Stoßfänger	•	
Getriebesperrschalter im Stoßfänger	•	
ZUSÄTZLICHE AUSTRÜSTUNG	STANDARD	OPTIONAL
AutoDig™-Funktion, Reifenschlupfschutz	•	
AutoDig-Funktionen, Auto Set Tires (automatische Reifeneinstellung) und Lift Stall Prevention (Hub-Abwürgeschutz)		•
Zentralschmierung mit Abschaltautomatik		•
Schaufelhubausschalter/Schaufeleinstellautomatik		•
Im Basispreis der Maschine ist ein Betrag für Felgen enthalten	•	
Cat-Modul für saubere Emissionen (CEM, Clean Emissions Module)	•	
Kaltwetterstart (zusätzlicher Anlasser plus zwei Batterien)		•
Wartungsklappen, verriegelbar	•	
Öko-Ablassventile für Motor, Kühler, Hydrauliktank	•	
Einfach zu reinigendes Kühlsystem		•
Schnellbetankungsanlage (Shaw-Aero)		•
Kotflügel vorn und hinten		•
Zugvorrichtung mit Bolzen	•	
Filterungs-/Siebsystem für Hydraulik, Lenkung und Bremse	•	
Bedarfsgesteuerter Lüfter, hydraulisch angetrieben	•	
Load-and-Carry-Kontergewicht		•
Ölprobenzapfventile	•	
Fahrer-Coaching		•
Langzeitkühlmittel in vorgemischter 50-prozentiger Konzentration mit Frostschutz bis -34 °C (-29 °F)	•	
Hinterer Zugang zu Fahrerhaus und Wartungsplattform	•	
Load-Sensing-Lenkung	•	
Reifendruck-Überwachungssystem		•
Anti-Abbruch-Fußleisten	•	
Getriebebremse	•	
Vandalismusschutz-Deckelschloss	•	
Unterlegkeile		•
OPTIONALE KONFIGURATIONEN	STANDARD	OPTIONAL
Zuschlagstoff-Umschlagmaschine		•
Load-and-Carry-Einsatz		•
Sägewerkgabel		•

ZEPPELIN IN IHRER NÄHE

Mit unseren rund 40 Niederlassungen in Deutschland und Österreich sind wir immer in der Nähe Ihres Standortes oder Ihrer Baustelle. Der Zeppelin Service steht Ihnen rund um die Uhr zur Verfügung. Wir liefern 98 % aller Ersatzteile innerhalb von 24 Stunden.



ZEPPELIN DIGITAL



ZEPPELIN SHOP
KONFIGURATOR
BAGGERBÖRSE
KUNDENPORTAL



Günstige Finanzierungen
für alle unsere Maschinen
über unseren
Partner Cat Financial.
**Schnell. Einfach. Flexibel.
Individuell.**

Zeppelin Baumaschinen GmbH
Graf-Zeppelin-Platz 1 · 85748 Garching bei München
Tel. 089 32000-0 · zeppelin-cat@zeppelin.com
zeppelin-cat.de

Zeppelin Österreich GmbH
Zeppelinstraße 2 · 2401 Fischamend bei Wien
Tel. 02232 790-0 · info.at@zeppelin.com
zeppelin-cat.at



オフロード法2014年
基準適合



Nähere Informationen zu Cat-Produkten, Serviceleistungen der Händler und Industrielösungen finden Sie auf unserer Website www.cat.com

© 2022 Caterpillar. Alle Rechte vorbehalten.

Materialien und Spezifikationen können ohne Vorankündigung geändert werden. Auf Fotos abgebildete Maschinen können Sonderausrüstung aufweisen. Ihr Cat-Händler informiert Sie gern über lieferbare Ausrüstungsoptionen.

CAT, CATERPILLAR, LET'S DO THE WORK, die entsprechenden Logos, Advansys, CapSure, STIC, VIMS, DEO-ULS, MEUI, „Caterpillar Corporate Yellow“, die Handelszeichen „Power Edge“ und Cat-„Modern Hex“ sowie die hierin verwendeten Unternehmens- und Produktidentitäten sind Markenzeichen von Caterpillar Inc. und dürfen nicht ohne Genehmigung verwendet werden.

www.cat.com www.caterpillar.com

AGXQ3324-00
(Aus-NZ, Europe, Japan, N Am, S Am)

