



# 988K XE

## Radlader

# Technische Daten

Konfigurationen und Funktionen können je nach Region unterschiedlich sein. Bitte wenden Sie sich bezüglich der Verfügbarkeit in Ihrer Region an Ihren Cat®-Händler.

## Inhaltsverzeichnis

<b>Technische Daten</b> .....	<b>2</b>
Motor .....	2
Getriebe .....	2
Betriebsdaten .....	2
Hydrauliksystem – Heben/Kippen .....	2
Hydrauliktaktzeit .....	2
Hydrauliksystem – Lenkung .....	3
Klimaanlagensystem .....	3
Achsen .....	3
Bremsen .....	3
Fahrerhaus .....	3
Füllmengen .....	3
Schalldruckpegel – Tier 4 Final/Stufe V .....	3
Abmessungen .....	4
Auswahlhilfe Schaufelinhalt/Materialdichte .....	5
Betriebsdaten Zuschlagpaket – Standard-Hubgerüst .....	6
Betriebsdaten Zuschlagpaket – langes Hubgerüst (HL, High Lift) .....	7
Betriebsdaten – Standard-Hubgerüst .....	8
Betriebsdaten – langes Hubgerüst (HL, High Lift) .....	9
<b>Standard- und Sonderausrüstung</b> .....	<b>10</b>

# Radlader 988K XE – Technische Daten

## Motor

Motortyp	Cat C18
Nenn Drehzahl	1700/min
Drehzahl bei Spitzenleistung	1500/min
Brutto – ISO 14396	432 kW
Brutto – SAE J1995	439 kW
Nettoleistung – SAE J1349	401 kW
Bohrung	145 mm
Hub	183 mm
Hubraum	18,1 l
Max. Drehmoment bei 1200/min – SAE J1995	2852 Nm
Drehmomentanstieg	58 %

- Erfüllt die Emissionsnormen EPA Tier 4 Final (USA) und Stufe V (EU).

## Getriebe

Getriebetyp	Geschalteter Cat-Reluktanzelektromotor
Vorwärts 1 (virtuell)	7,0 km/h
Vorwärts 2 (virtuell)	11,3 km/h
Vorwärts 3 (virtuell)	22,2 km/h
Vorwärts 4 (virtuell)	32,1 km/h
Rückwärts 1 (virtuell)	7,0 km/h
Rückwärts 2 (virtuell)	11,3 km/h
Rückwärts 3 (virtuell)	28,2 km/h

## Betriebsdaten

Einsatzgewicht	52.781 kg
Nutzlast – Steinbruchabbauwand	11,3 Tonnen
Nutzlast – loses Material	14,5 Tonnen
Schaufelinhalt	4,7–13,0 m <sup>3</sup>

## Hydrauliksystem – Heben/Kippen

Arbeitshydraulik – System	Elektrohydraulisch – Bedarfsstromsteuerung mit Durchflussverteilung
Hub-/Kippsystem Pumpen	Verstellkolben
Max. Förderstrom bei 1400–1600/min	580 l/min
Druckbegrenzungsventileinstellung – Druckbegrenzungsventileinstellung – Arbeitshydraulik	32.800 kPa
Hubzylinder – Bohrung	210 mm
Hubzylinder – Hub	1050 mm
Kippzylinder – Bohrung	266 mm
Kippzylinder – Hub	685 mm

## Hydrauliktaktzeit

Rückkippen	4,5 Sekunden
Anheben	8,0 Sekunden
Abkippen	2,2 Sekunden
Absenken in Schwimmstellung	3,5 Sekunden
Hydrauliktaktzeit insgesamt	18,2 Sekunden

## Hydrauliksystem – Lenkung

Lenksystem – System	Vorgesteuertes Load-Sensing-System
Lenksystem – Pumpe	Verstellkolben
Max. Förderstrom bei × 1400–1860/min	270 l/min
Ausschaltdruck Lenkung	30.000 kPa
Lenkeinschlagwinkel insgesamt	86°
Lenkzeit von Anschlag zu Anschlag (obere Leerlaufdrehzahl)	3,4 Sekunden
Lenkzeit von Anschlag zu Anschlag (Leerlauf)	5,6 Sekunden
Lenkung	ISO 5010:2007

## Klimaanlagensystem

Die Klimaanlage dieser Maschine enthält das fluorierte Treibhausgaskältemittel R134A („Global Warming“-Potenzial = 1430). In der Anlage befinden sich 1,8 kg Kältemittel, was einer CO<sub>2</sub>-Produktion von 2574 Tonnen entspricht.

## Achsen

Vorn	Fest
Hinten	Pendelnd
Pendelwinkel	13°

## Bremsen

Bremsen	ISO 3450:2011
---------	---------------

## Fahrerhaus

ROPS/FOPS	ROPS/FOPS entsprechen den Anforderungen der Normen ISO 3471:2008 und ISO 3449:2005 Level II
-----------	---

## Füllmengen

Kraftstofftank	555 l
Kühlsystem (Kühlwassermantel)	112 l
Kühlsysteme (Antriebsstrang)	30 l
Kurbelgehäuse	60 l
DEF-Tank	33 l
Getriebe	60 l
Differenziale und Seitenantriebe – vorn	186 l
Differenziale und Seitenantriebe – hinten	186 l
Hydrauliksystem – Anbaugerät/ Lenkung	475 l

- Für alle Dieselmotoren der Nichtstraßenfahrzeuge, die Tier 4 Final/Stufe V erfüllen, gilt Folgendes:
  - Für die Maschine können extrem schwefelarmer Dieseldieselkraftstoff (ULSD mit 15 ppm Schwefel oder weniger) oder Biodieselmischungen bis zu B20 verwendet werden, wenn die Einsatzstoffe, die den technischen Daten von ASTM D7467 entsprechen, mit ULSD gemischt werden.
  - Cat DEO-ULS™ oder Öle, die den Spezifikationen Cat ECF-3, API CJ-4 oder ACEA E9 entsprechen.
  - Verwenden Sie nur Abgasreinigungsflüssigkeit (DEF, Diesel Exhaust Fluid), die den Anforderungen gemäß ISO 22241-1 entspricht.

## Schalldruckpegel – Tier 4 Final/Stufe V

Schalldruckpegel am Fahrerohr (ISO 6396:2008)	72 dB(A)
---	----------

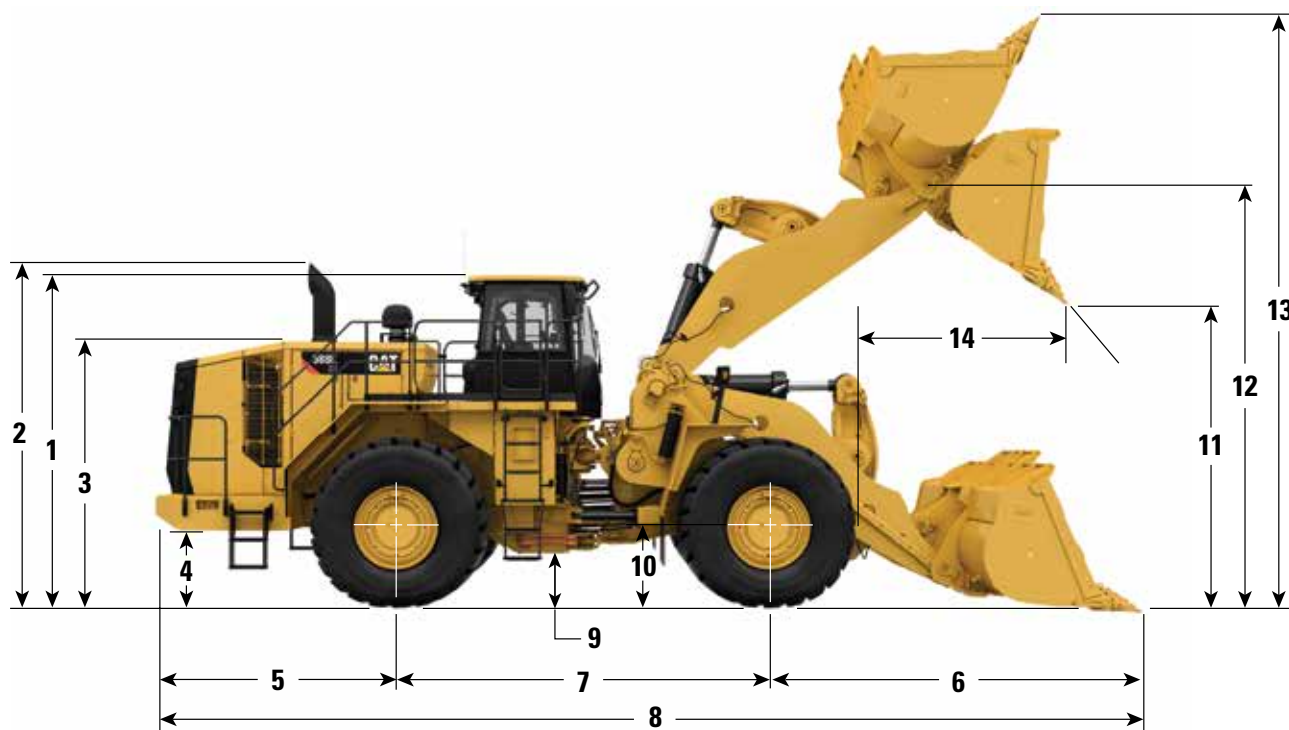
Schallpegel Maschine (ISO 6395:2008)	109 dB(A)
--------------------------------------	-----------

- Der Schalldruckpegel am Fahrerohr wurde nach den Prüfverfahren und -bedingungen gemessen, wie sie in ISO 6396:2008 festgelegt sind. Die Messung wurde bei 70 Prozent der maximalen Drehzahl des Motorlüfters durchgeführt.
- Falls das Fahrerhaus nicht ordnungsgemäß gewartet wurde oder der Betrieb längere Zeit bei geöffneten Türen und Fenstern oder bei starker Geräuscentwicklung erfolgt, ist möglicherweise ein Gehörschutz erforderlich.
- Der Schallleistungspegel der Maschine wurde nach den Prüfverfahren und -bedingungen gemessen, wie sie in ISO 6395:2008 festgelegt sind. Die Messung wurde bei 70 Prozent der maximalen Drehzahl des Motorlüfters durchgeführt.

# Radlader 988K XE – Technische Daten

## Abmessungen

Bei allen Angaben zu Abmessungen handelt es sich um Näherungswerte.



	Standard-Hubgerüst	Langes Hubgerüst (HL, High Lift)
1 Höhe über Überrollschutz (ROPS, Rollover Protective Structure)	4202 mm	4202 mm
2 Höhe über Auspuffrohren	4521 mm	4521 mm
3 Höhe über Motorhaube	3334 mm	3334 mm
4 Bodenfreiheit bis Stoßfänger	933 mm	933 mm
5 Mitte Hinterachse bis Stoßfänger	3187 mm	3187 mm
6 Mitte Vorderachse bis Schaufelzahnspitze	4254 mm	4661 mm
7 Radstand	4550 mm	4550 mm
8 Max. Gesamtlänge	11.950 mm	12.398 mm
9 Bodenfreiheit bis Knickgelenk	568 mm	568 mm
10 Höhe bis Mitte der Achsen	978 mm	978 mm
11 Abkipphöhe (Schaufel ganz angehoben und 45° vorgekippt)	3641 mm	4043 mm
12 Schaufelbolzenhöhe bei max. Hubhöhe	5485 mm	5887 mm
13 Maximale Gesamthöhe – angehobene Schaufel	7455 mm	7849 mm
14 Reichweite bei max. Hub (Abkippwinkel 45°)	1981 mm	2062 mm

Anmerkung: Die technischen Daten gelten für Felsschaufel mit 6,9 m³ und Michelin XLDD2 mit einer Höhe der Hinterachsmittellinie von 978 mm.

## Auswahlhilfe Schaufelinhalt/Materialdichte

### Standard-Hubgerüst/Verlängertes Hubgerüst

Nutzlast (Steinbruchabbauwand) – 11,3 Tonnen/12,5 US-Tonnen

Materialschüttgewicht		Schaufelkapazität
kg/m <sup>3</sup>	Tonnen/m <sup>3</sup>	m <sup>3</sup>
1468–1614	1,47–1,61	7,6
1638–1801	1,64–1,80	6,9
1766–1942	1,77–1,94	6,4

### Standard-Hubgerüst/Verlängertes Hubgerüst

Nutzlast (loses Material) – 14,5 Tonnen/16 US-Tonnen

Materialschüttgewicht		Schaufelkapazität
kg/m <sup>3</sup>	Tonnen/m <sup>3</sup>	m <sup>3</sup>
1510–1667	1,51–1,67	9,6
1726–1905	1,73–1,90	8,4
1908–2105	1,91–2,11	7,6

Anmerkung: Die Nutzlast bezeichnet das Materialgewicht in der Schaufel, das der Lader transportieren kann. Die Nutzlast beinhaltet nicht das Gewicht von Schaufel, Schneidwerkzeugen und Verschleißmaterial. Die Nutzlasten werden mit 100 Prozent angegeben, obwohl Caterpillar 110 Prozent zulässt. Diese Werte werden als Gewicht angegeben. Das Gewicht verschiedener Materialien in aufgelockertem Zustand wird aufgrund ihrer Vielfältigkeit nicht berücksichtigt. Siehe Nutzlast-Richtlinie für große Radlader.

## Betriebsdaten Zuschlagpaket – Standard-Hubgerüst

Reifen 988K XE mit Standard-Hubgerüst und Zuschlagstoffpaket:  
35/65 R33 XLDD2,  
PN: 399-4568 SLR: 978

Schaufeltyp		Universal			
Schneidwerkzeug		Segmente			
Schneidmesserausführung		Gerade			
Schaufel-Ersatzteilnummer		472-0120	435-4029	347-4990	347-4980
Gestrichener Inhalt	m <sup>3</sup>	8,0	7,0	6,0	5,5
Gehäufter Inhalt (Nennwert)	m <sup>3</sup>	9,6	8,4	7,6	6,9
Schaufelbreite	mm	3897	3897	3897	3897
Ausschütthöhe bei max. Hubhöhe und 45° Abkippwinkel (Grundmesser)	mm	3642	3741	3818	3902
Reichweite bei max. Hubhöhe und 45° Abkippwinkel (Grundmesser)	mm	1898	1787	1722	1645
Reichweite bei horizontalen Hubarmen und waagrechter Schaufel (Zähne)	mm	3917	3768	3668	3554
Grabtiefe (Segment)	mm	200	208	200	195
Gesamtlänge (Schaufel waagrecht und abgelenkt)	mm	11965	11822	11716	11598
Gesamthöhe über angehobene Schaufel	mm	7830	7688	7591	7487
Wendekreis über Schaufel (nach SAE, in Transportstellung, mit Zähnen)	mm	17406	17325	17261	17192
Max. Auskippwinkel	Grad	50	50	50	50
Statische Kipplast, gerade (Vollreifen)*	kg	41081	41549	41949	42351
Statische Kipplast, gerade (ISO) (Reifenquetschung)*	kg	38427	38947	39358	39783
Statische Kipplast – voller Lenkeinschlag (35° eingelenkt) (ohne Reifeneinfederung)*	kg	36700	37152	37543	37931
Statische Kipplast – voller Lenkeinschlag (35° eingelenkt) (ISO) (mit Reifeneinfederung)*	kg	32635	33158	33565	33987
Statische Kipplast – voller Lenkeinschlag (43° eingelenkt) (ohne Reifeneinfederung)*	kg	34573	35017	35404	35786
Statische Kipplast – voller Lenkeinschlag (43° eingelenkt) (ISO) (mit Reifeneinfederung)*	kg	30105	30624	31026	31441
Ausbrechkraft**	kN	381	413	437	468
Einsatzgewicht	kg	55533	55257	54969	54729
Achslastverteilung n. SAE in Transportstellung (unbeladen)					
Vorn	kg	28451	27973	27481	27064
Hinten	kg	27081	27284	27488	27665
Achslastverteilung n. SAE in Transportstellung (beladen)					
Vorn	kg	51999	51403	50859	50361
Hinten	kg	18048	18369	18625	18883

\* Statische Kipplast und Einsatzgewicht beinhalten das Gewicht aller Flüssigkeiten und des Fahrers (80 kg).

\*\* Die Ausbrechkraft wird 102 mm hinter der Schneidmesserkante mit dem Schaufelbolzen als Drehpunkt gemessen, entsprechend der Norm SAE J732C. Volle Einhaltung von ISO 14397-1:2007.

## Betriebsdaten Zuschlagpaket – langes Hubgerüst (HL, High Lift)

Reifen 988K XE mit verlängertem Hubgerüst und  
Zuschlagstoffpaket: 35/65 R33 XLDD2,  
PN: 399-4568 SLR: 978

Schaufeltyp		Universal			
Schneidwerkzeug		Segmente			
Schneidmesserausführung		Gerade			
Schaufel-Ersatzteilnummer		472-0120	435-4029	347-4990	347-4980
Gestrichener Inhalt	m <sup>3</sup>	8,0	7,0	6,0	5,5
Gehäufter Inhalt (Nennwert)	m <sup>3</sup>	9,6	8,4	7,6	6,9
Schaufelbreite	mm	3897	3897	3897	3897
Ausschütthöhe bei max. Hubhöhe und 45° Abkippwinkel (Grundmesser)	mm	4035	4135	4211	4296
Reichweite bei max. Hubhöhe und 45° Abkippwinkel (Grundmesser)	mm	1987	1876	1811	1734
Reichweite bei horizontalen Hubarmen und waagrechter Schaufel (Zähne)	mm	4256	4107	4007	3893
Grabtiefe (Segment)	mm	219	227	219	214
Gesamtlänge (Schaufel waagrecht und abgelenkt)	mm	12371	12227	12122	12005
Gesamthöhe über angehobene Schaufel	mm	8224	8082	7985	7881
Wendekreis über Schaufel (nach SAE, in Transportstellung, mit Zähnen)	mm	17741	17660	17595	17525
Max. Auskippwinkel	Grad	50	50	50	50
Statische Kipplast, gerade (Vollreifen)*	kg	41325	41734	42110	42474
Statische Kipplast, gerade (ISO) (Reifenquetschung)*	kg	32825	39289	39678	40068
Statische Kipplast – voller Lenkeinschlag (35° eingelenkt) (ohne Reifeneinfederung)*	kg	36750	37149	37518	37871
Statische Kipplast – voller Lenkeinschlag (35° eingelenkt) (ISO) (mit Reifeneinfederung)*	kg	32691	33166	33554	33944
Statische Kipplast – voller Lenkeinschlag (43° eingelenkt) (ohne Reifeneinfederung)*	kg	34529	34923	35289	35636
Statische Kipplast – voller Lenkeinschlag (43° eingelenkt) (ISO) (mit Reifeneinfederung)*	kg	30027	30502	30888	31276
Ausbrechkraft**	kN	350	380	403	431
Einsatzgewicht	kg	58463	58187	57899	57659
Achslastverteilung n. SAE in Transportstellung (unbeladen)					
Vorn	kg	28499	28001	27486	27051
Hinten	kg	29963	30187	30413	30608
Achslastverteilung n. SAE in Transportstellung (beladen)					
Vorn	kg	53223	52622	52063	51558
Hinten	kg	19755	20080	20351	20616

\* Statische Kipplast und Einsatzgewicht beinhalten das Gewicht aller Flüssigkeiten und des Fahrers (80 kg).

\*\* Die Ausbrechkraft wird 102 mm hinter der Schneidmesserkante mit dem Schaufelbolzen als Drehpunkt gemessen, entsprechend der Norm SAE J732C. Volle Einhaltung von ISO 14397-1:2007.

# Radlader 988K XE – Technische Daten

## Betriebsdaten – Standard-Hubgerüst

Reifen 988K XE mit Standard-Hubgerüst: 35/65 R33 XLDD2, PN: 399-4568  
SLR: 978

Schaufeltyp		Universal		Felsschaufel		HD-Fels	
		Adapter oder Unterschraubmesser		X130	X130	X130	X130
Schneidwerkzeug		Gerade	Gerade	Trapez- förmig	Trapez-förmig	Trapez- förmig	Trapez- förmig
Schneidmesserausführung		347-4990	347-4980	498-9992	498-9990	498-9988	498-9994
Gestrichener Inhalt	m <sup>3</sup>	6,0	5,5	6,5	5,5	5,0	5,0
Gehäufter Inhalt (Nennwert)	m <sup>3</sup>	7,6	6,9	7,6	6,9	6,4	6,4
Schaufelbreite	mm	3897	3897	4020	4020	4020	4080
Ausschütthöhe bei max. Hubhöhe und 45° Abkippwinkel (Grundmesser)	mm	3818	3902	3603	3681	3736	3722
Ausschütthöhe bei max. Hubhöhe und 45° Abkippwinkel (mit Zähnen)	mm	—	—	3414	3492	3547	3520
Reichweite bei max. Hubhöhe und 45° Abkippwinkel (Grundmesser)	mm	1722	1645	1936	1858	1803	1816
Reichweite bei max. Hubhöhe und 45° Abkippwinkel (mit Zähnen)	mm	—	—	2117	2040	1984	1989
Reichweite bei horizontalen Hubarmen und waagrechter Schaufel (Zähne)	mm	3668	3554	4233	4123	4045	4067
Grabtiefe (Segment)	mm	200	195	201	201	201	201
Gesamtlänge (Schaufel waagrecht und abgesenkt)	mm	11716	11598	12281	12171	12093	12115
Gesamthöhe über angehobene Schaufel	mm	7591	7488	7557	7455	7381	7384
Wendekreis über Schaufel (nach SAE, in Transportstellung, mit Zähnen)	mm	17261	17192	17429	17366	17321	17344
Max. Auskippwinkel	Grad	49,8	49,8	49,8	49,8	49,8	50
Statische Kipplast, gerade (Vollreifen)*	kg	36029	36412	35067	35604	35651	34592
Statische Kipplast, gerade (ISO) (Reifenquetschung)*	kg	33859	34261	32922	33477	33543	32494
Statische Kipplast – voller Lenkeinschlag (35° eingelenkt) (ohne Reifeneinfederung)*	kg	32325	32697	31377	31906	31946	30888
Statische Kipplast – voller Lenkeinschlag (35° eingelenkt) (ISO) (mit Reifeneinfederung)*	kg	29081	29478	28164	28716	28783	27738
Statische Kipplast – voller Lenkeinschlag (43° eingelenkt) (ohne Reifeneinfederung)*	kg	30526	30893	29586	30110	30148	29090
Statische Kipplast – voller Lenkeinschlag (43° eingelenkt) (ISO) (mit Reifeneinfederung)*	kg	26961	27355	26053	26603	26668	25626
Ausbrechkraft**	kN	437	468	371	394	410	402
Einsatzgewicht	kg	52334	52094	52902	52559	52531	53510
Achslastverteilung n. SAE in Transportstellung (unbeladen)							
Vorn	kg	28687	28270	29779	29144	29118	30717
Hinten	kg	23647	23824	23122	23414	23413	22793
Achslastverteilung n. SAE in Transportstellung (beladen)							
Vorn	kg	46947	46467	48073	47382	47317	48922
Hinten	kg	16727	16967	16168	16516	16553	15928

\* Statische Kipplast und Einsatzgewicht beinhalten das Gewicht aller Flüssigkeiten und des Fahrers (80 kg).

\*\* Die Ausbrechkraft wird 102 mm hinter der Schneidmesserkante mit dem Schaufelbolzen als Drehpunkt gemessen, entsprechend der Norm SAE J732C. Volle Einhaltung von ISO 14397-1:2007.



## Betriebsdaten – langes Hubgerüst (HL, High Lift)

Reifen 988K XE mit verlängertem Hubgerüst: 35/65 R33 XLDD2, PN: 399-4568 SLR: 978

Schaufeltyp		Universal		Felsschaufel			HD-Fels
		Adapter oder Unterschraubmesser		X130	X130	X130	X130
Schneidwerkzeug		Gerade	Gterade	Trapez- förmig	Trapez- förmig	Trapez- förmig	Trapez- förmig
Schneidmesserausführung		Gerade	Gterade	Trapez- förmig	Trapez- förmig	Trapez- förmig	Trapez- förmig
Schaufel-Ersatzteilnummer		347- 4990	347-4980	498-9992	498-9990	498-9988	498-9994
Gestrichener Inhalt	m <sup>3</sup>	6,0	5,5	6,5	5,5	5,0	5,0
Gehäufter Inhalt (Nennwert)	m <sup>3</sup>	7,6	6,9	7,6	6,9	6,4	6,4
Schaufelbreite	mm	3897	3897	4020	4020	4020	4080
Ausschütthöhe bei max. Hubhöhe und 45° Abkippwinkel (Grundmesser)	mm	4211	4296	3997	4074	4130	4116
Ausschütthöhe bei max. Hubhöhe und 45° Abkippwinkel (mit Zähnen)	mm	—	—	3808	3885	3940	3914
Reichweite bei max. Hubhöhe und 45° Abkippwinkel (Grundmesser)	mm	1811	1734	2024	1947	1892	1905
Reichweite bei max. Hubhöhe und 45° Abkippwinkel (mit Zähnen)	mm	—	—	2206	2128	2073	2077
Reichweite bei horizontalen Hubarmen und waagrechter Schaufel (Zähne)	mm	4007	3893	4572	4462	4384	4406
Grabtiefe (Segment)	mm	219	214	220	220	220	220
Gesamtlänge (Schaufel waagrecht und abgesenkt)	mm	12122	12005	12688	12578	12500	12521
Gesamthöhe über angehobene Schaufel	mm	7985	7881	7951	7849	7775	7778
Wendekreis über Schaufel (nach SAE, in Transportstellung, mit Zähnen)	mm	17595	17525	17763	17699	17654	17678
Max. Auskippwinkel	Grad	50	50	50	50	50	50
Statische Kipplast, gerade (Vollreifen)*	kg	33846	34190	32933	33427	33456	32402
Statische Kipplast, gerade (ISO) (Reifenquetschung)*	kg	31957	32321	31063	31576	31622	30577
Statische Kipplast – voller Lenkeinschlag (35° eingelenkt) (ohne Reifeneinfederung)*	kg	30229	30566	29329	29818	29842	28790
Statische Kipplast – voller Lenkeinschlag (35° eingelenkt) (ISO) (mit Reifeneinfederung)*	kg	27271	27634	26393	26908	26958	25918
Statische Kipplast – voller Lenkeinschlag (43° eingelenkt) (ohne Reifeneinfederung)*	kg	28474	28806	27580	28065	28088	27036
Statische Kipplast – voller Lenkeinschlag (43° eingelenkt) (ISO) (mit Reifeneinfederung)*	kg	25199	25559	24330	24842	24891	23852
Ausbrechkraft**	kN	403	431	341	363	377	370
Einsatzgewicht	kg	53806	53566	54374	54031	54003	54982
Achslastverteilung n. SAE in Transportstellung (unbeladen)							
Vorn	kg	29321	28886	30458	29797	29770	31454
Hinten	kg	24485	24680	23916	24234	24233	23528
Achslastverteilung n. SAE in Transportstellung (beladen)							
Vorn	kg	48518	48028	49689	48979	48919	50609
Hinten	kg	16628	16878	16025	16391	16423	15712

\* Statische Kipplast und Einsatzgewicht beinhalten das Gewicht aller Flüssigkeiten und des Fahrers (80 kg).

\*\* Die Ausbrechkraft wird 102 mm hinter der Schneidmesserkante mit dem Schaufelbolzen als Drehpunkt gemessen, entsprechend der Norm SAE J732C. Volle Einhaltung von ISO 14397-1:2007.

# Radlader 988K XE – Standard- und Sonderausrüstung

## Standard- und Sonderausrüstung

Die Standard- und Sonderausrüstung kann variieren. Für genaue Informationen wenden Sie sich bitte an Ihren Cat-Händler.

	Standard	Optional		Standard	Optional
<b>ELEKTRIK</b>			<b>ARBEITSUMGEBUNG (FORTSETZUNG)</b>		
Rückfahr-Warneinrichtung	✓		CB-Funk, Vorrüstung	✓	
Drehstromgenerator (1), 150 A	✓		Felgenzugkraft-Steuersystem (RCS)	✓	
Batterien, trocken	✓		Sitz, Cat Comfort-Serie III, beheizt und belüftet, Luftfederung, sechsfach verstellbar	✓	
Spannungswandler, 10/15 A, 24-12 V	✓		Sicherheitsgurtwarner (optisch)	✓	
Warnleuchte für gefährliche Spannung	✓		Automatiksicherheitsgurt mit 76 mm breiten Gurtbändern	✓	
Beleuchtungsanlage (Halogen, Arbeitsscheinwerfer, Zugangs- und Serviceplattform-Beleuchtung)	✓		Lenk-Schaltsystem	✓	
Anlass- und Batterieladesystem, 24 V	✓		UV-Schutzglas	✓	
Fremdstartanschluss	✓		Virtuelle Ganganzeige	✓	
Startersperrschalter im Stoßfänger	✓		Maschinendatenerfassungssystem (Vital Information Management System, VIMS) mit grafischer Informationsanzeige: externer Datenanschluss, individuell einstellbare Fahrerprofile, Zykluszeitgeber, integriertes Wägesystem	✓	
Getriebesperrschalter im Stoßfänger	✓		Wisch-/Waschanlagen (vorn und hinten) – Intervallschaltung Scheibenwischer (vorn/hinten)	✓	
<b>ARBEITSUMGEBUNG</b>			Sonnenrollo		✓
Klimaanlage	✓		<b>ANTRIEBSSTRANG</b>		
Cat Detect: Objekterkennungssystem		✓	Frostschutz, -50 °C (-58 °F)		✓
Cat Vision, Rückfahrkamerasystem	✓		Automatische Retardersteuerungen	✓	
Fahrerhausluft-Vorreiniger		✓	Lamellen-Betriebs-/Hilfsbremsen, ölgekühlt	✓	
Fahrerhaus, schallgedämpft und druckbelüftet, integrierter Überrollschutzaufbau (ROPS, Rollover Protective Structure/FOPS, Falling Object Protective Structure), Radiovorrüstung, einschließlich Antenne, Lautsprecher und Spannungswandler (12 V, 5 A) sowie Steckdose	✓		Leckölsiebe	✓	
Steuerhebel, Hub-/Kippfunktion	✓		Integrierte Cat-Elektronik	✓	
Grafische Informationsanzeige; Echtzeitanzeige von Betriebsinformationen, Durchführung von Kalibrierungen und fahrerspezifischen Einstellungen	✓		Cat Production Measurement		✓
Spiegel am Handlauf		✓	Vorrüstung für Cat Production Measurement	✓	
Heizung, Entfroster	✓		Antriebsmotor Cat SR	✓	
Warnhorn, elektrisch	✓		Generator/Pumpenantrieb Cat SR	✓	
Instrumentierung, Anzeigen: Kühlmitteltemperatur, Motorbetriebsstundenzähler, Hydrauliköltemperatur, Getriebeöltemperatur	✓		Motorunterbodenschutzblech		✓
Stroboskop-Warnleuchte, LED		✓	Feststellbremse, elektrohydraulisch	✓	
Deckenleuchte, Fahrerhaus	✓		Kühlwasservorwärmer – 120 V oder 240 V		✓
Fahrtrichtungsanzeiger	✓		Dieselmotor C18 MEUI™ mit Turboaufladung und Ladeluftkühlung	✓	
Beleuchtung, HID oder LED		✓	Motoröl-Schnellwechselsystem (Wiggins)		✓
Verpflegungsbox, Getränkehalter	✓		Motorausschalter, vom Boden aus zugänglich	✓	
Beheizbare Spiegel		✓	Hochleistungskühlung – Software		✓
Rückspiegel (außen montiert)	✓		Turboluftvorreiniger, Motorluftereinlass	✓	
Radio, AM/FM/CD/USB/MP3		✓	Kühler, Modulwasserkühler aus Aluminium (AMR, Aluminium Modular Radiator)	✓	
Bluetooth® mit Satellitenradio Sirius		✓	Starthilfe, Äther, automatisch	✓	
			Drosselklappensperre, elektronisch	✓	
			Manueller Schalter und automatische Kraftstoff-entlüftung	✓	

# Radlader 988K XE – Standard- und Sonderausrüstung

## Standard- und Sonderausrüstung

Die Standard- und Sonderausrüstung kann variieren. Für genaue Informationen wenden Sie sich bitte an Ihren Cat-Händler.

	Standard	Optional		Standard	Optional
<b>SONSTIGES</b>			<b>ANDERE (FORTSETZUNG)</b>		
Zuschlagstoff-Umschlagmaschine		✓	Schläuche, Cat XT™	✓	
Schaufelhubausschalter/ Schaufeleinstellautomatik	✓		Filterungs-/Siebssystem für Hydraulik, Lenkung und Bremse	✓	
Im Basispreis der Maschine ist ein Betrag für Felgen enthalten	✓		Bedarfsgesteuerter Lüfter, hydraulisch angetrieben	✓	
Cat-Modul für saubere Emissionen (CEM, Clean Emissions Module)	✓		Ölprobenzapfventile	✓	
Kaltwetterstart (zusätzlicher Anlasser plus zwei Batterien)		✓	Langzeitkühlmittel in vorgemischter 50-prozentiger Konzentration mit Frostschutz bis -34 °C (-29 °F)	✓	
Cat-Schlaucharmaturen mit O-Ring- Dichtung	✓		Hinterer Zugang zu Fahrerhaus und Wartungsplattform	✓	
Wartungsklappen, verriegelbar	✓		Load-Sensing-Lenkung	✓	
Öko-Ablassventile für Motor, Kühler, Hydrauliktank	✓		Reifendruck-Überwachungssystem		✓
Schnellbetankungsanlage (Shaw-Aero)		✓	Anti-Abrutsch-Fußleisten	✓	
Kotflügel vorn und hinten		✓	Vandalismusschutz-Deckelschloss	✓	
Kraftstofftank, 555 l (147 US-Gall.)	✓		Unterlegkeile		✓
Zugvorrichtung mit Bolzen	✓				

**ZEPPELIN**

# ZEPPELIN – GANZ IN IHRER NÄHE

## ZEPPELIN IN IHRER NÄHE

Mit unseren rund 40 Niederlassungen in Deutschland und Österreich sind wir immer in der Nähe Ihres Standortes oder Ihrer Baustelle. Der Zeppelin Service steht Ihnen rund um die Uhr zur Verfügung. Wir liefern 98 % aller Ersatzteile innerhalb von 24 Stunden.



## ZEPPELIN DIGITAL



**ZEPPELIN SHOP**  
**KONFIGURATOR**  
**BAGGERBÖRSE**  
**KUNDENPORTAL**



Günstige Finanzierungen  
für alle unsere Maschinen  
über unseren  
Partner Cat Financial.

**Schnell. Einfach. Flexibel.  
Individuell.**

Zeppelin Baumaschinen GmbH  
Graf-Zeppelin-Platz 1 · 85748 Garching bei München  
Tel. 089 32000-0 · [zeppelin-cat@zeppelin.com](mailto:zeppelin-cat@zeppelin.com)  
[zeppelin-cat.de](http://zeppelin-cat.de)

Zeppelin Österreich GmbH  
Zeppelinstraße 2 · 2401 Fischamend bei Wien  
Tel. 02232 790-0 · [info.at@zeppelin.com](mailto:info.at@zeppelin.com)  
[zeppelin-cat.at](http://zeppelin-cat.at)

Besuchen Sie uns auf [www.cat.com](http://www.cat.com), um weitere Informationen zur Cat-Produktpalette, über Händler-Dienstleistungen und zu Branchenlösungen zu erhalten.

Änderungen technischer Daten ohne vorherige Ankündigung vorbehalten. Auf Fotos abgebildete Maschinen können Sonderausrüstung aufweisen. Ihr Cat-Händler informiert Sie gern über lieferbare Ausrüstungsoptionen.

© 2019 Caterpillar. Alle Rechte vorbehalten. CAT, CATERPILLAR, LET'S DO THE WORK, die entsprechenden Logos, VIMS, XT, DEO-ULS, STIC, MEUI, „Caterpillar Yellow“, die Handelszeichen „Power Edge“ und Cat-„Modern Hex“ sowie die hierin verwendeten Unternehmens- und Produktidentitäten sind Markenzeichen von Caterpillar Inc. und dürfen nicht ohne Erlaubnis verwendet werden.

AGXQ2599-00 (8-2019)  
(North America, Europe,  
and Australia only)  
Übersetzung (11-2019)

