



# 988 GC

## Radlader

# Technische Daten

Konfigurationen und Funktionen können je nach Region unterschiedlich sein. Bitte wenden Sie sich bezüglich der Verfügbarkeit in Ihrer Region an Ihren Cat®-Händler.

## Inhaltsverzeichnis

<b>Technische Daten</b> .....	<b>2</b>
Motor .....	2
Getriebe .....	2
Betriebsdaten .....	2
Hydrauliksystem – Heben/Kippen .....	2
Hydrauliktaktzeit (2165/min) .....	2
Hydrauliksystem – Lenkung .....	3
Klimaanlage .....	3
Achsen .....	3
Bremsen .....	3
Fahrerkabine .....	3
Schalldruckpegel .....	3
Füllmengen .....	3
Abmessungen .....	4
Auswahlhilfe Schaufelinhalt/Materialdichte .....	5
Betriebsdaten – langes Hubgerüst (HL, High Lift) .....	6
<b>Standard- und Sonderausrüstung</b> .....	<b>7</b>

# Radlader 988 GC – Technische Daten

## Motor

Motormodell	Cat® C15	
Nenn Drehzahl	2000/min	
Drehzahl bei Spitzenleistung	1600/min	
Motor (ISO 14396:2002)	335 kW	449 hp
Brutto (SAE J1995:2014)	340 kW	456 hp
Nettoleistung (SAE J1349:2011)	278 kW	373 hp
Bohrung	137 mm	5,4"
Hub	171,5 mm	6,75"
Hubraum	15,2 l	927 in <sup>3</sup>
Max. Drehmoment (1200/min) (SAE J1995:2014)	2411 Nm	1778 lbf-ft
Drehmomentanstieg	16 %	

- Es sind zwei Motor-Emissionsoptionen verfügbar:
  1. Erfüllt die Emissionsnormen gemäß EPA Tier 4 Final (USA), Stufe V (EU) und Japan.
  2. Erfüllt Emissionsnormen MAR-1 (Brasilien) und für Nichtstraßenfahrzeuge der Stufe III (China), entspricht den US-amerikanischen Normen. EPA Tier 3 (USA) und Stufe IIIA (EU).
- Die angegebenen Nettoleistungen wurden am Schwungrad gemessen. Die Messung erfolgte am Motor bei Ausrüstung mit Lüfter bei minimaler Drehzahl, Lufteinlasssystem, Abgassystem und Drehstromgenerator.

## Getriebe

Getriebetyp	Cat-Planetenlastschaltgetriebe	
Vorwärts 1	7,3 km/h	5 mph
Vorwärts 2	12,2 km/h	8 mph
Rückwärts 1	7,6 km/h	5 mph
Rückwärts 2	13,6 km/h	8 mph
Direktantrieb – Vorwärts 1	Überbrückung nicht betriebsbereit	
Direktantrieb – Vorwärts 2	12,7 km/h	8 mph
Direktantrieb – Vorwärts 3	22 km/h	14 mph
Direktantrieb – Vorwärts 4	39 km/h	24 mph
Direktantrieb – Rückwärts 1	Überbrückung nicht betriebsbereit	
Direktantrieb – Rückwärts 2	14,1 km/h	9 mph
Direktantrieb – Rückwärts 3	25 km/h	16 mph
Direktantrieb – Rückwärts 4	40,8 km/h	25,4 mph

- Fahrgeschwindigkeiten bei Reifen 35/65-R33.

## Betriebsdaten

Einsatzgewicht	53.006 kg	116.858 lb
Nutzlast – Steinbruchabbauwand	11,3 Tonnen	12,5 US-Tonnen
Schaufelinhalt	6,4–7,6 m <sup>3</sup>	8,3–10 yd. <sup>3</sup>
Cat-Muldenkipper abgestimmt auf langes Hubgerüst (HL, High Lift)	772/773/775	

## Hydrauliksystem – Heben/Kippen

Arbeitshydraulik – System	EH-Ladungssensor	
Hub-/Kippsystem Pumpen	Verstellkolben	
Maximaler Förderstrom bei 2165/min	600 l/min	159 US-Gall./min
Druckbegrenzungsventileinstellung – Arbeitshydraulik	31.700 kPa	4598 psi
Doppelt wirkende Zylinder: Hubzylinder, Bohrung und Hub	190 mm x 1216 mm	7,5" x 48,0"
Doppelt wirkende Zylinder: Kippzylinder, Bohrung und Hub	170 mm x 722 mm	6,7" x 28,4"
Vorsteuerhydraulik	Verstellkolben	
Druckbegrenzungsventileinstellung	3450 kPa	500 psi

## Hydrauliktaktzeit (2165/min)

Rückkippen	3,8 Sekunden
Anheben	7,5 Sekunden
Abkippen	3,0 Sekunden
Absenken in Schwimmstellung	4,6 Sekunden
Hydrauliktaktzeit gesamt (leere Schaufel)	18,9 Sekunden

## Hydrauliksystem – Lenkung

Lenksystem – System	Vorgesteuertes Load-Sensing-System	
Lenksystem – Pumpe	Kolbenverstellpumpe	
Maximaler Förderstrom bei 2165/min	200 l/min	52 US-Gall./min
Druckbegrenzungsventileinstellung – Lenkung	27.600 kPa	4000 psi
Lenkeinschlagwinkel insgesamt	70°	
Lenkzeit von Anschlag zu Anschlag (obere Leerlaufdrehzahl)	3,0 Sekunden	
Lenkzeit von Anschlag zu Anschlag (Leerlauf)	5,2 Sekunden	

## Klimaanlage

Die Klimaanlage dieser Maschine enthält das fluoridierte Treibhausgaskältemittel R134A („Global Warming“-Potenzial = 1430). In der Anlage befinden sich 1,8 kg Kältemittel, was einer CO<sub>2</sub>-Produktion von 2574 Tonnen entspricht.

## Achsen

Vorn	Fest
Hinten	Pendelnd
Pendelwinkel	±12,5°

## Bremsen

Bremsen	ISO 3450:2011
---------	---------------

## Fahrerkabine

ROPS/FOPS	ROPS/FOPS entsprechen den Anforderungen der Normen ISO 3471:2008 und ISO 3449:2005 Level II
-----------	---

## Schalldruckpegel – Tier 4 Final/Stufe V

	Standard	Schalldämmung
Schalldruckpegel am Fahrerohr (ISO 6396:2008)	72 dB(A)	72 dB(A)
Schallpegel Maschine (ISO 6395:2008)	112 dB(A)	110 dB(A)*

## Schalldruckpegel – MAR-1 (Brasilien) und Nonroad Stufe III (China), entsprechend Tier 3/Stufe IIIA

	Standard	Schalldämmung
Schalldruckpegel am Fahrerohr (ISO 6396:2008)	72 dB(A)	72 dB(A)
Schallpegel Maschine (ISO 6395:2008)	112 dB(A)	110 dB(A)

\* Gemäß EU-Richtlinie "2000/14/EG", geändert durch die Richtlinie "2005/88/EG".

- Der Schalleistungspegel der Maschine wurde nach der Norm ISO 6395:2008 gemessen. Die Messung wurde bei 70 Prozent der maximalen Drehzahl des Motorlüfters durchgeführt.
- Der Schalldruckpegel am Fahrerohr wurde nach den Prüfverfahren und -bedingungen gemessen, wie sie in ISO 6396:2008 festgelegt sind. Die Messung wurde bei 70 Prozent der maximalen Drehzahl des Motorlüfters durchgeführt.
- Falls das Fahrerhaus nicht ordnungsgemäß gewartet wurde oder der Betrieb längere Zeit bei geöffneten Türen und Fenstern oder bei starker Geräusentwicklung erfolgt, ist möglicherweise ein Gehörschutz erforderlich.

## Füllmengen

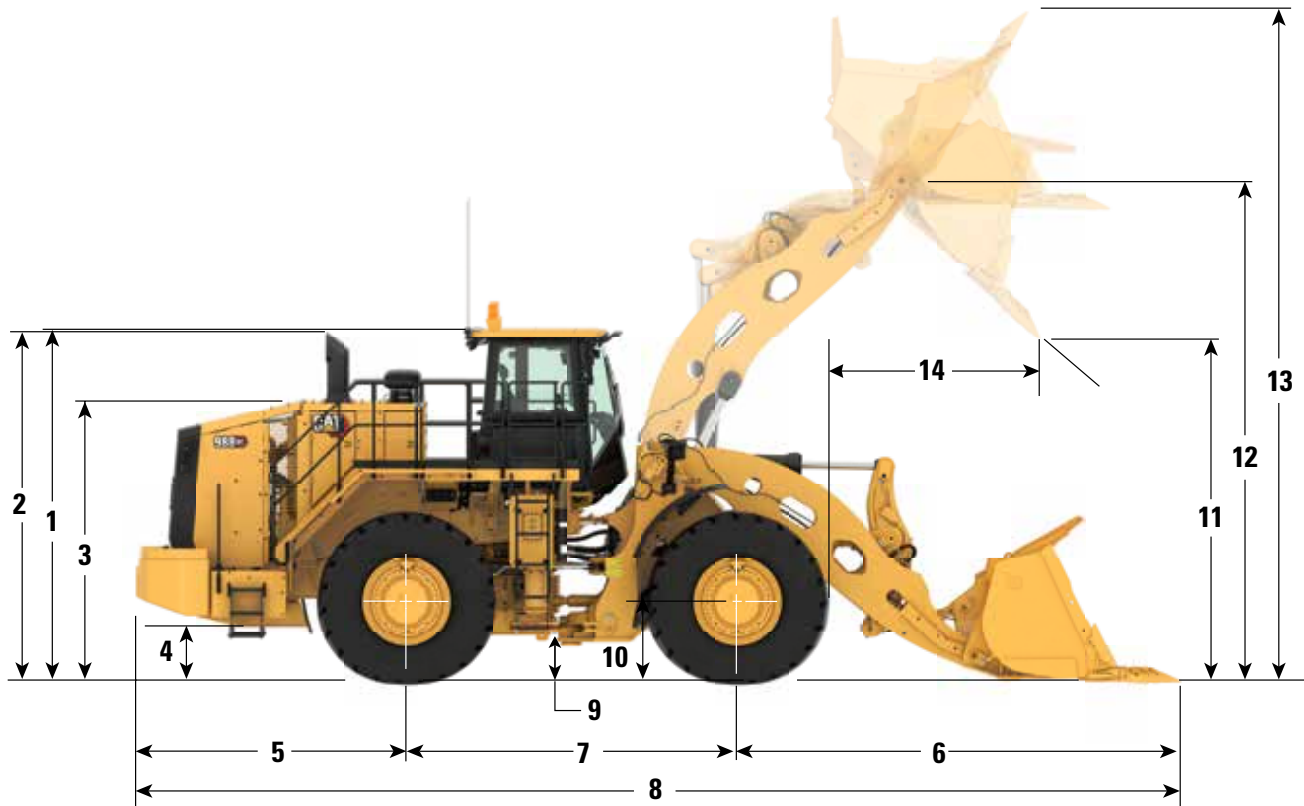
Kraftstofftank	535 l	141 US-Gall.
Kühlsystem	101 l	27 US-Gall.
Kurbelgehäuse	34 l	9 US-Gall.
DEF-Tank (Diesel Exhaust Fluid, Abgasreinigungsflüssigkeit)	21 l	5,5 US-Gall.
Getriebe	75 l	20 US-Gall.
Differenziale und Seitenantriebe – vorn	186 l	49 US-Gall.
Differenziale und Seitenantriebe – hinten	170 l	45 US-Gall.
Hydrauliksystem-Auffüllung	355 l	94 US-Gall.

- Alle Dieselmotoren, die nicht für den Straßenverkehr bestimmt sind (Tier 4 Final/Stufe V), müssen Folgendes verwenden:
  - Ultra Low Silver Diesel (ULSD) Kraftstoffe mit einem Schwefelgehalt von 15 ppm (mg/kg) oder weniger.
  - Cat-Motoren sind mit den folgenden erneuerbaren, alternativen und Biokraftstoffen\* mit geringeren Auswirkungen auf die Treibhausgasemissionen kompatibel:
    - Biodiesel bis B20 (FAME) \*\*
    - Erneuerbare Kraftstoffe bis zu 100 % HVO und GTL
- \* Beachten Sie die Richtlinien zur erfolgreichen Anwendung. Weitere Informationen erhalten Sie von Ihrem Cat-Händler oder im Handbuch "Caterpillar-Empfehlungen für Maschinenflüssigkeiten" (SEBU6250).
- \*\* Motoren mit Nachbehandlungseinrichtungen können mit Biodiesel bis B20 betrieben werden. Motoren ohne Nachbehandlungseinrichtungen können mit höheren Mischverhältnissen bis B100 betrieben werden, wenn dies vorgeschrieben ist.
- Cat DEO-ULS™ oder Öle, die den Spezifikationen Cat ECF-3, API CJ-4 oder ACEA E9 entsprechen.
- Verwenden Sie nur Abgasreinigungsflüssigkeit (DEF, Diesel Exhaust Fluid), die der Norm ISO 22241-1:2006 entspricht. Für Motoren vor Tier 4: – Cat-Maschinen sind mit den folgenden erneuerbaren, alternativen und Biokraftstoffen\* kompatibel, die geringere Auswirkungen auf die Treibhausgasemissionen haben: Biodiesel bis B20 (FAME) \*\*
- Bis zu 100 % erneuerbare HVO- und GTL-Kraftstoffe
- \* Beachten Sie die Richtlinien zur erfolgreichen Anwendung. Weitere Informationen erhalten Sie von Ihrem Cat-Händler oder im Handbuch "Caterpillar-Empfehlungen für Maschinenflüssigkeiten" (SEBU6250).
- \*\* Motoren mit Nachbehandlungseinrichtungen können mit Biodiesel bis B20 betrieben werden. Motoren ohne Nachbehandlungseinrichtungen können mit höheren Mischverhältnissen bis B100 betrieben werden, wenn dies vorgeschrieben ist.
- Cat DEO-ULS oder Öle, die den Spezifikationen Cat ECF-3, API CJ-4 oder ACEA E9 entsprechen.
- Verwenden Sie nur Abgasreinigungsflüssigkeit (DEF, Diesel Exhaust Fluid), die den Anforderungen gemäß ISO 22241-1 entspricht.

# Radlader 988 GC – Technische Daten

## Abmessungen

Bei allen Angaben zu Abmessungen handelt es sich um Näherungswerte.



	Langes Hubgerüst (HL, High Lift)	
1 Höhe über Überrollschutzaufbau (ROPS, Rollover Protective Structure)	4100 mm	13,5'
2 Höhe über Auspuffrohren	4060 mm	13,3'
3 Höhe über Motorhaube	3270 mm	10,7'
4 Bodenfreiheit bis Kraftstofftank	691 mm	2,3'
5 Mitte Hinterachse bis Stoßfänger	3132 mm	10,3'
6 Mitte Vorderachse bis Schaufelzahnspitze	4773 mm	15,7'
7 Radstand	3810 mm	12,5'
8 Max. Gesamtlänge	12.042 mm	39,5'
9 Bodenfreiheit bis Knickgelenk	459 mm	1,5'
10 Höhe bis Mitte Vorderachse	978 mm	3,2'
11 Abkipphöhe (Schaufel ganz angehoben und 45° vorgekippt)	3732 mm	12'
12 Schaufelbolzenhöhe bei max. Hubhöhe	5755 mm	18,7'
13 Maximale Gesamthöhe – angehobene Schaufel	7582 mm	25'
14 Reichweite bei max. Hub (Abkippwinkel 45°)	2342 mm	7,7'

Anmerkung: Technische Daten gelten für Felsschaufel mit 6,9 m<sup>3</sup> (9,0 yd<sup>3</sup>) und Michelin-Reifen 35/65 R33 XLDD1.

## Auswahlhilfe Schaufelinhalt/Materialdichte

### Langes Hubgerüst (HL, High Lift)

Nutzlast (Steinbruchabbauwand) – 11,3 Tonnen/12,5 US-Tonnen

Materialschüttgewicht				Schaufelkapazität	
kg/m <sup>3</sup>	lb/yd. <sup>3</sup>	Tonnen/m <sup>3</sup>	US-Tonnen/yd. <sup>3</sup>	m <sup>3</sup>	yd. <sup>3</sup>
1468–1614	2500–2750	1,47–1,61	1,25–1,38	7,6	10,00
1638–1801	2778–3056	1,64–1,80	1,39–1,53	6,9	9,00
1766–1942	3001–3300	1,77–1,94	1,50–1,65	6,4	8,30

Anmerkung: Die Nutzlast bezeichnet das Materialgewicht in der Schaufel, das der Lader transportieren kann. Die Nutzlast beinhaltet nicht das Gewicht von Schaufel, Schneidwerkzeugen und Verschleißmaterial. Die Nutzlasten werden mit 100 % angegeben, obwohl Caterpillar 110 % zulässt (muss der ISO 14397 entsprechen). Diese Werte werden als Gewicht angegeben. Das Gewicht verschiedener Materialien in aufgelockertem Zustand wird aufgrund ihrer Vielfältigkeit nicht berücksichtigt. Siehe Nutzlast-Richtlinie für große Radlader.

# Radlader 988 GC – Technische Daten

## Betriebsdaten – langes Hubgerüst (HL, High Lift)

Für Maschinen mit Bridgestone 35/65R33 VSDL One Star 97 PSI-Reifen

Reifen 988 GC mit verlängertem Hubgerüst: 35/65R33 VSDL,  
PN: 491-7382 SLR: 978 mm

Schaufeltyp	Schneidwerkzeug	Felsschaufel			
		Zähne und Segmente			Unterschraubmesser
		Trapezförmig			
Schneidmesserausführung					Gerade
Schaufel-Ersatzteilnummer		623-2790	620-3365	624-7550	624-8380
Gestrichener Inhalt	m <sup>3</sup>	5,0	5,5	6,0	5,5
	yd. <sup>3</sup>	6,5	7,2	7,8	7,2
Gehäufter Inhalt (Nennwert)	m <sup>3</sup>	6,4	6,9	7,6	6,9
	yd. <sup>3</sup>	8,3	9,0	10,0	9,0
Schaufelbreite	mm	3812	3812	3812	3755
	'	12,5	12,5	12,5	12,3
Ausschütthöhe bei max. Hubhöhe und 45° Abkippwinkel (Zahnspitze)	mm	3909	3854	3781	4263
	'	12,8	12,6	12,4	14,0
Ausschütthöhe bei max. Hubhöhe und 45° Abkippwinkel (Schneidmesser)	mm	4083	4028	3955	4263
	'	13,4	13,2	13,0	14,0
Reichweite bei max. Hubhöhe und 45° Abkippwinkel (Zahnspitze)	mm	2273	2328	2401	1947
	'	7,5	7,6	7,9	6,4
Reichweite bei max. Hubhöhe und 45° Abkippwinkel (Schneidmesser)	mm	2119	2174	2247	1947
	'	7,0	7,1	7,4	6,4
Reichweite bei waagerechter Stellung von Hubgestänge und Schaufel	mm	4610	4687	4790	4128
	'	15,1	15,4	15,7	13,5
Grabtiefe (Segment)	mm	196	196	196	191
	"	7,7	7,7	7,7	7,5
Gesamtlänge (Schaufel waagrecht und abgesenkt)	mm	11.950	12.027	12.130	11.465
	'	39,2	39,5	39,8	37,6
Gesamthöhe über angehobene Schaufel	mm	7706	7772	7858	7858
	'	25,3	25,5	25,8	25,8
Wenderadius über Schaufel (Transportstellung nach SAE)	mm	9097	9120	9151	9054
	'	29,8	29,9	30,0	29,7
Rückkippwinkel n. SAE in Transportstellung	Grad	53,0	53,0	53,0	53,0
Max. Auskippwinkel	Grad	-46,0	-46,0	-46,0	-46,0
Statische Kipplast – gerade (ohne Reifeneinfederung)	kg	31.668	31.448	31.074	32.195
	lb	14.365	14.265	14.095	14.603
Statische Kipplast – gerade (mit Reifeneinfederung)	kg	30.077	29.846	29.460	30.565
	lb	13.643	13.538	13.363	13.864
Statische Kipplast – voller Lenkeinschlag (35° eingelenkt) (ohne Reifeneinfederung)	kg	27.805	27.593	27.239	28.315
	lb	12.612	12.516	12.355	12.844
Statische Kipplast – voller Lenkeinschlag (35° eingelenkt) (mit Reifeneinfederung)	kg	25.366	25.139	24.768	25.826
	lb	11.506	11.403	11.235	11.715
Ausbrechkraft	kN	338,6	324,2	306,7	391,2
	lb	76.120	72.883	68.948	87.945
Einsatzgewicht	kg	50.861	50.996	51.179	50.605
	lb	23.070	23.132	23.215	22.954
Achslastverteilung n. SAE in Transportstellung (unbeladen)					
Vorn	kg	21.946	22.224	22.601	21.343
	lb	9955	10.081	10.252	9681
Hinten	kg	28.915	28.772	28.578	29.262
	lb	13.116	13.051	12.963	13.273
Einsatzgewicht der Maschine (beladen)	kg	62.201	62.336	62.519	61.945
	lb	28.214	28.275	28.358	28.098
Achslastverteilung n. SAE in Transportstellung (beladen)					
Vorn	kg	43.323	43.647	44.118	42.697
	lb	19.651	19.798	20.012	19.367
Hinten	kg	18.878	18.689	18.401	19.248
	lb	8563	8477	8347	8731

## Standard- und Sonderausrüstung

Die Standard- und Sonderausrüstung kann variieren. Für genaue Informationen wenden Sie sich bitte an Ihren Cat-Händler.

	Standard	Optional		Standard	Optional
<b>ELEKTRIK</b>			<b>ANTRIEBSSTRANG</b>		
Rückfahr-Warneinrichtung	✓		Frostschutz, -50 °C (-58 °F)		✓
Drehstromgenerator (1), 145 A	✓		Lamellen-Betriebs-/Hilfsbremsen, ölgekühlt	✓	
Batterien, trocken	✓		Leckölsiebe	✓	
Spannungswandler, 10/15 A, 24 V – 12 V	✓		Motorunterbodenschutzblech	✓	
Beleuchtungsanlage (LED, Arbeitsscheinwerfer, Zugangs- und Serviceplattform-Beleuchtung)	✓		Feststellbremse, elektrohydraulisch	✓	
Anlass- und Batterieladesystem, 24 V	✓		Kühlwasservorwärmer – 120 V oder 240 V		✓
Fremdstartanschluss	✓		Dieselmotor C15 MEUI™ mit Turboaufladung und Ladeluftkühlung	✓	
<b>ARBEITSUMGEBUNG</b>			Vom Boden aus zugänglicher Motorausschalter	✓	
Klimaanlage	✓		Hochleistungskühlung – Software		✓
Fahrerhausluft-Vorreiniger	✓		Turboluftvorreiniger, Motorlufteinlass	✓	
Fahrerkabine, schallgedämpft und druckbelüftet, integrierter Überrollschutzaufbau (ROPS, Rollover Protective Structure/ FOPS, Falling Object Protective Structure), Radiovorrichtung, einschließlich Antenne, Lautsprecher und Spannungswandler (12 V, 5 A) sowie Steckdose	✓		Starthilfe, Äther, automatisch		✓
Cat® Detect, Objekterkennungssystem		✓	Drosselklappensperre, elektronisch	✓	
Cat Production Measurement		✓	Drehmomentwandler, Neutralisationsmittel	✓	
Vorrüstung für Cat Production Measurement	✓		Planeten-Lastschaltgetriebe, 4 Vorwärts- und 3 Rückwärtsgänge, elektronische Steuerung	✓	
Cat Vision, Rückfahrkamerasystem	✓		Manueller Schalter und automatische Kraftstoffentlüftung	✓	
Steuerhebel, Hub-/Kippfunktion	✓				
Grafische Informationsanzeige; Echtzeitanzeige von Betriebsinformationen, Durchführung von Kalibrierungen und fahrerspezifischen Einstellungen	✓				
Heizung, Entfroster	✓				
Warnhorn, elektrisch	✓				
Instrumentierung, Anzeigen: Kühlmitteltemperatur, Motorbetriebsstundenzähler, Hydrauliköltemperatur, Getriebeöltemperatur	✓				
Deckenleuchte, Fahrerhaus	✓				
Fahrtrichtungsanzeiger	✓				
Leuchten, LED	✓				
Verpflegungsbox, Getränkehalter	✓				
Rückspiegel (außen montiert)	✓				
Radio, AM/FM	✓				
CB-Funk, Vorrüstung		✓			
Sitz Cat Comfort (Textilbezug), luftgefedert, sechsfach verstellbar	✓				
Sicherheitsgurtwarner (optisch)	✓				
Automatiksicherheitsgurt mit 76 mm (3") breiten Gurtbändern	✓				
Lenk-Schaltsystem	✓				
Getriebeganganzeige	✓				
UV-Schutzglas	✓				
Wisch-/Waschanlagen (vorn und hinten) – Intervallschaltung Scheibenwischer (vorn/hinten)	✓				

# Radlader 988 GC – Technische Daten

## Standard- und Sonderausrüstung (Fortsetzung)

Die Standard- und Sonderausrüstung kann variieren. Für genaue Informationen wenden Sie sich bitte an Ihren Cat-Händler.

	Standard	Optional
<b>SONSTIGES</b>		
Schaufelhubausschalter/ Schaufeleinstellautomatik	✓	
Im Basispreis der Maschine ist ein Betrag für Felgen enthalten	✓	
Cat-Modul für saubere Emissionen (CEM, Clean Emissions Module)		✓
Kaltwetterstart		✓
Cat-Schlaucharmaturen mit O-Ring-Dichtung	✓	
Wartungsklappen, verriegelbar	✓	
Öko-Ablassventile für Motor, Kühler, Hydrauliktank	✓	
Kotflügel vorn und hinten		✓
Kraftstofftank, 535 l (141 US-Gall.)	✓	
Zugvorrichtung mit Bolzen	✓	
Schläuche, Cat XT™	✓	
Filterungs-/Siebssystem für Hydraulik, Lenkung und Bremse	✓	

	Standard	Optional
<b>SONSTIGES (FORTSETZUNG)</b>		
Bedarfsgesteuerter Lüfter, hydraulisch angetrieben		✓
Ölprobenzapfventile		✓
Langzeitkühlmittel in vorgemischter 50-prozentiger Konzentration mit Frostschutz bis -34 °C (-29 °F)		✓
Hinterer Zugang zu Fahrerhaus und Wartungsplattform		✓
Load-Sensing-Lenkung		✓
Reifendruck-Überwachungssystem		✓
Anti-Abrutsch-Fußeisten		✓
Vandalismusschutz-Deckelschloss		✓
Unterlegkeile		✓

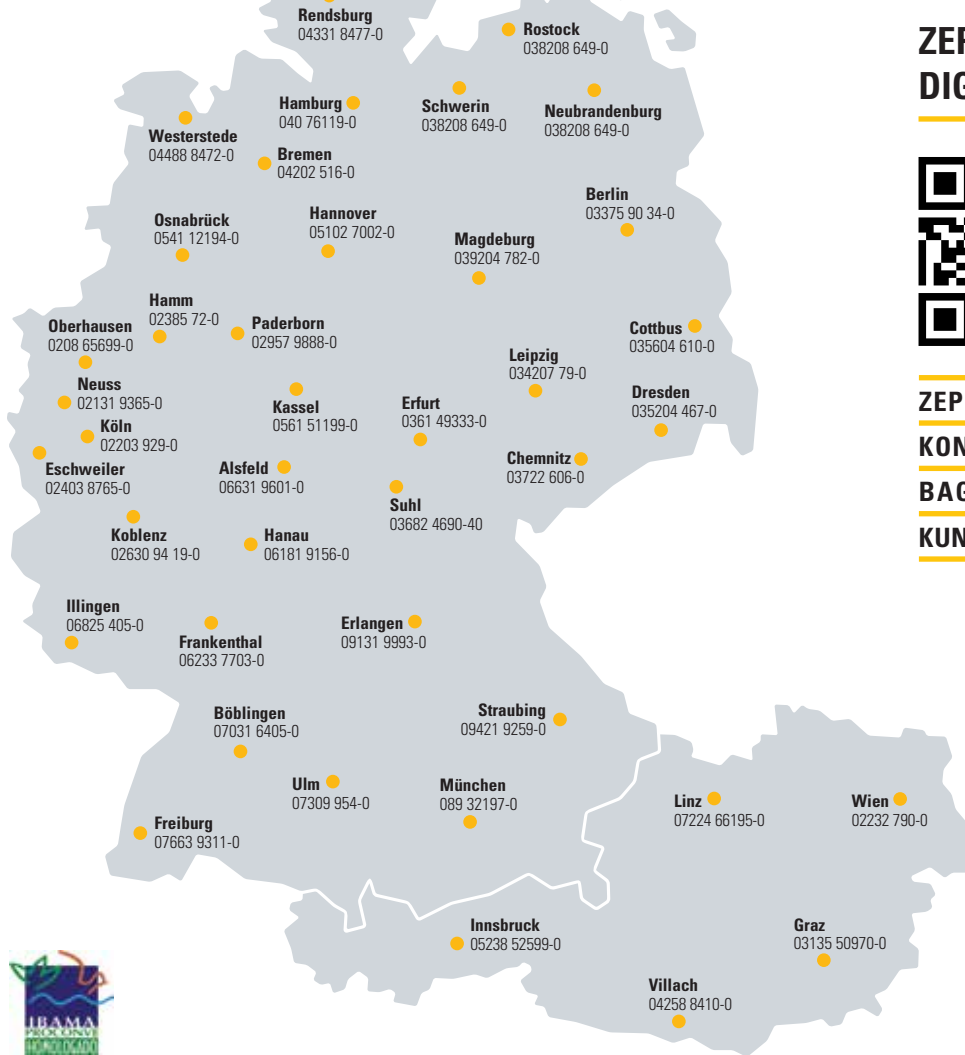


**ZEPPELIN**

# ZEPPELIN – GANZ IN IHRER NÄHE

## ZEPPELIN IN IHRER NÄHE

Mit unseren rund 40 Niederlassungen in Deutschland und Österreich sind wir immer in der Nähe Ihres Standortes oder Ihrer Baustelle. Der Zeppelin Service steht Ihnen rund um die Uhr zur Verfügung. Wir liefern 98 % aller Ersatzteile innerhalb von 24 Stunden.



## ZEPPELIN DIGITAL



**ZEPPELIN SHOP**  
**KONFIGURATOR**  
**BAGGERBÖRSE**  
**KUNDENPORTAL**



Günstige Finanzierungen für alle unsere Maschinen über unseren Partner Cat Financial.  
**Schnell. Einfach. Flexibel. Individuell.**



オフロード法2014年  
基準適合

Zeppelin Baumaschinen GmbH  
Graf-Zeppelin-Platz 1 · 85748 Garching bei München  
Tel. 089 32000-0 · [zeppelin-cat@zeppelin.com](mailto:zeppelin-cat@zeppelin.com)  
**zeppelin-cat.de**

Zeppelin Österreich GmbH  
Zeppelinstraße 2 · 2401 Fischamend bei Wien  
Tel. 02232 790-0 · [info.at@zeppelin.com](mailto:info.at@zeppelin.com)  
**zeppelin-cat.at**

Besuchen Sie uns auf [www.cat.com](http://www.cat.com), um weitere Informationen zur Cat-Produktpalette, über Händler-Dienstleistungen und zu Branchenlösungen zu erhalten.

Änderungen technischer Daten ohne vorherige Ankündigung vorbehalten. Auf Fotos abgebildete Maschinen können Sonderausrüstung aufweisen. Ihr Cat-Händler informiert Sie gern über lieferbare Sonderausrüstung.

© 2022 Caterpillar. Alle Rechte vorbehalten. CAT, CATERPILLAR, LET'S DO THE WORK, die entsprechenden Logos, XT, DEO-ULS, STIC, MEUI, "Caterpillar Corporate Yellow", die Handelszeichen "Power Edge" und Cat-"Modern Hex" sowie die hierin verwendeten Unternehmens- und Produktidentitäten sind Markenzeichen von Caterpillar Inc. und dürfen nicht ohne Genehmigung verwendet werden.

AGXQ3425-00 (5-2022)  
Baunummer: 12A  
(Global except N Am  
and China)

